



TOT  **En**

TERRITOIRES D'OCCITANIE
pour la TRANSITION
énergétique

Avec l'appui technique de :

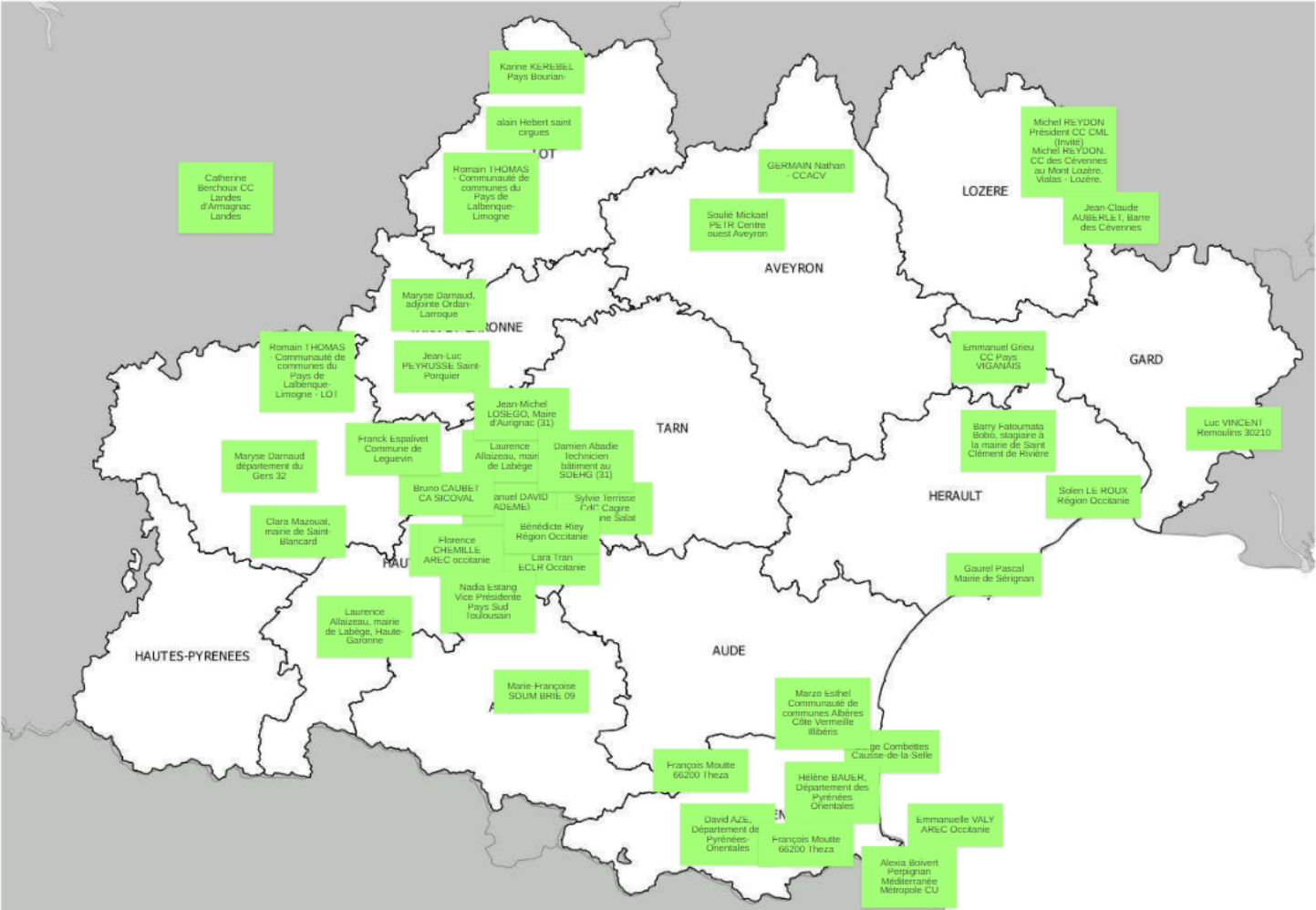


Wébinaire

**Les énergies coopératives et
citoyennes en Occitanie :
Collectivités, engagez-vous !**

Jeudi 25 avril 2024 | 11h-12h30

CARTE DES PARTICIPANTS



TOTEn

**TERRITOIRES D'OCCITANIE
pour la TRANSITION
énergétique**

Programme

● INTRODUCTION & CONTEXTE

> Présentation du réseau TOTEn et définition d'un projet « EnRCC »

AREC Occitanie & ECLR

> Présentation du contexte réglementaire et régional

DREAL Occitanie, ADEME & Région

● OUTILS À DESTINATION DES COLLECTIVITÉS & NOUVEAUTÉS

> Plateforme Energie citoyenne, *AREC Occitanie*

> CoTOITurage, *AREC Occitanie*

> Aide à l'émergence, *ECLR*

> Dispositifs régionaux, *ADEME & Région*

> Outils de co- investissement, *AREC Occitanie*

● TÉMOIGNAGE DE LA CC DU VIGANAIS

> Installation photovoltaïque Halles au sport

● ÉCHANGES & CONCLUSION



TERRITOIRES D'OCCITANIE
pour la TRANSITION
énergétique

Programme

● INTRODUCTION & CONTEXTE

> Présentation du réseau TOTEn et définition d'un projet « EnRCC »

AREC Occitanie & ECLR



Florence CHEMILLE,

Responsable du pôle Ingénierie des coopérations

AREC Occitanie

UNE PLATEFORME RESSOURCE WWW.TOTEN-OCCITANIE.FR

7 DOSSIERS ÉDITORIAUX PARTENARIAUX POUR SE
REPÉRER DANS LA TRANSITION :



Coordonner
et animer la
transition
énergétique



Planification
territoriale



Efficacité
énergétique
des bâtiments



Qualité de
l'air



Production locale
d'énergie
renouvelable



Mobilité
durable



Adaptation au
changement
climatique et
résilience



75 RETOURS D'EXPÉRIENCE THÉMATIQUES
GÉOLOCALISÉS



UNE RUBRIQUE POUR RECHERCHER TOUS
LES DISPOSITIFS FINANCIERS DE LA
TRANSITION ÉNERGIE-CLIMAT À
DESTINATION DES COLLECTIVITÉS

& SON EXTRANET (2022)



ACTUALITÉS, CONVERSATIONS, DOCUMENTATION



VEILLE MENSUELLE D'ACTUALITÉS THÉMATIQUE



ANNUAIRE : + 230 MEMBRES / 130
STRUCTURES

& DES TEMPS D'ÉCHANGES ET DE PARTAGE

1 FOIS /AN : LES RENCONTRES TOTEN



NOUVEAU : LES LOCALES TOTEn, le réseau se
délocalise dans les territoires en présentiel et distanciel

4 WEBINAIRES TECHNIQUES /AN

4 12-13H /AN
1 heure de conversations autour d'un sujet)

GROUPE DE 10 COLLECTIVITÉS PILOTES
POUR EXPÉRIMENTER LES CONDITIONS DE
COOPÉRATIONS COMME LEVIER DE RÉUSSITE ET DE
CHANGEMENT D'UN PROJET DE TRANSITION.
DIRECTION : UN VOYAGE EN SYSTÉMIE

Avec l'appui technique de :



TOTEn

TERRITOIRES D'OCCITANIE
pour la TRANSITION
énergétique

Programme

● INTRODUCTION & CONTEXTE

> Présentation du réseau TOTEn et définition d'un projet « EnRCC »

AREC Occitanie & ECLR



Lara TRAN,

Animatrice du réseau Énergies Citoyennes Locales et
Renouvelables en Occitanie

ECLR Occitanie

La définition d'un projet coopératif et citoyen : principes et valeurs



ANCRAGE LOCAL

La maîtrise du projet est aux mains des habitants et acteurs du territoire



GOVERNANCE OUVERTE

Les décisions au sein de la société de projet sont prises de manière démocratique et transparente



EXIGENCE ÉCOLOGIQUE

Le projet s'inscrit durablement dans une logique de respect de la planète et des espèces.

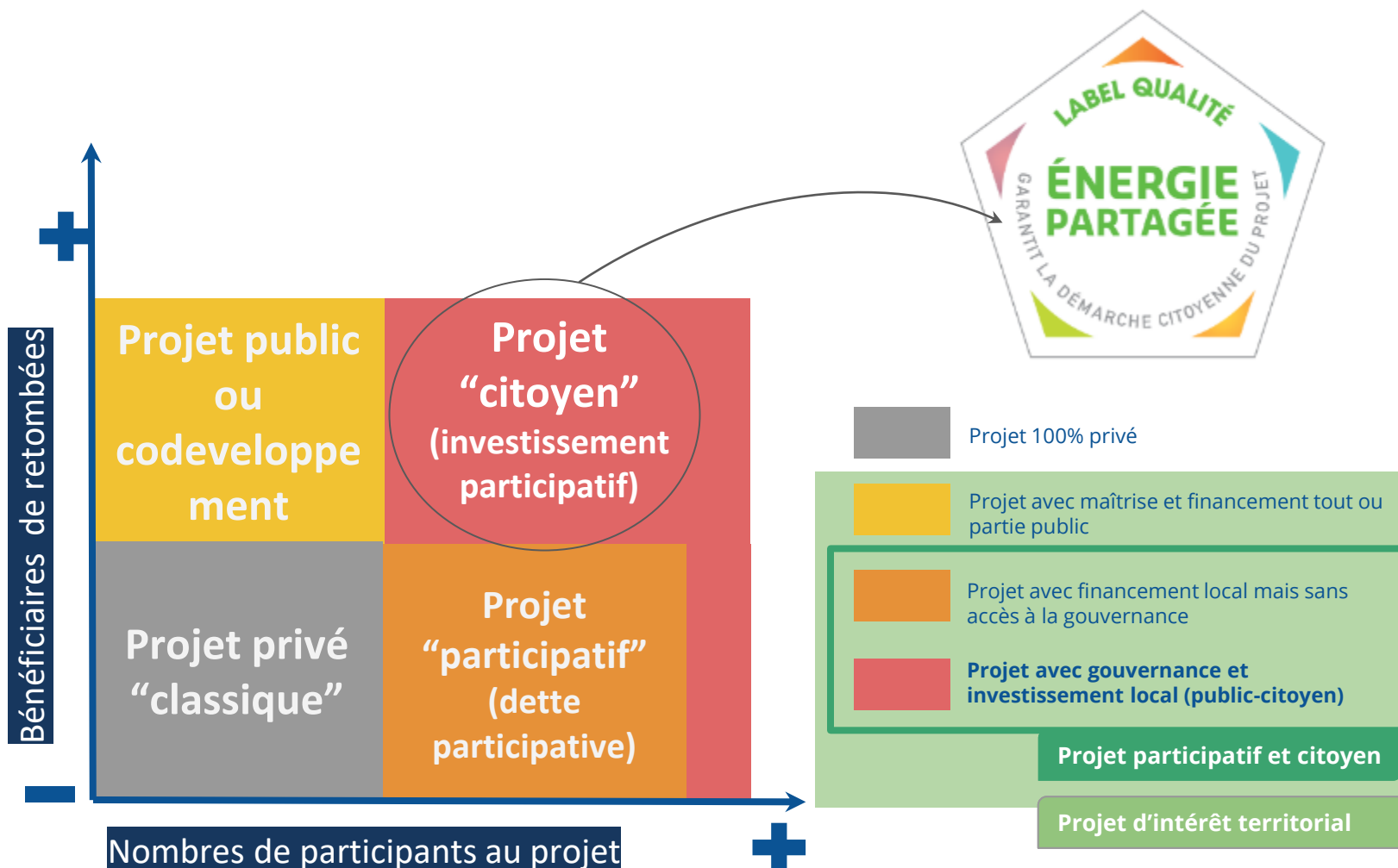


DÉMARCHE NON SPÉCULATIVE

Les retombées économiques sont locales. Une part importante des bénéfices réalisés restent au sein de la société et financent d'autres projets locaux.

Avec l'appui technique de :

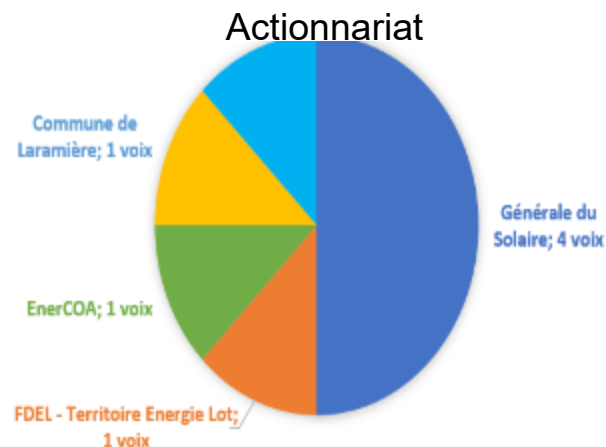
La définition d'un projet coopératif et citoyen



Avec l'appui technique de :

Exemple d'un projet en co-développement, co portage territorial

Parc au sol Laramière (Lot)



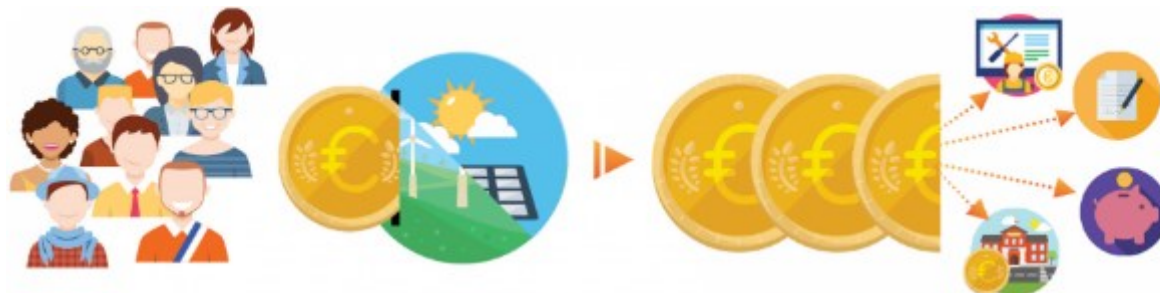
- > **Puissance** : 3,4 MWc sur 3,06 Ha
- > **Production annuelle** : équivalent de la conso de 1485 foyers (hors chauffage)
- > **Coût total** : 3,8 M€
- > **Fonds propres** : 380 000€ (= 10% du coût total /90% en prêts)
- > **Coûts de développement** : 150 000€
- > **Actionnariat** : 51% pour la Générale du Solaire / 49% pour acteurs publics et citoyens
- > **Gouvernance** : 4 voix pour la société Générale du Solaire / 4 voix pour les acteurs publics et citoyens



PARTICULARITÉS :

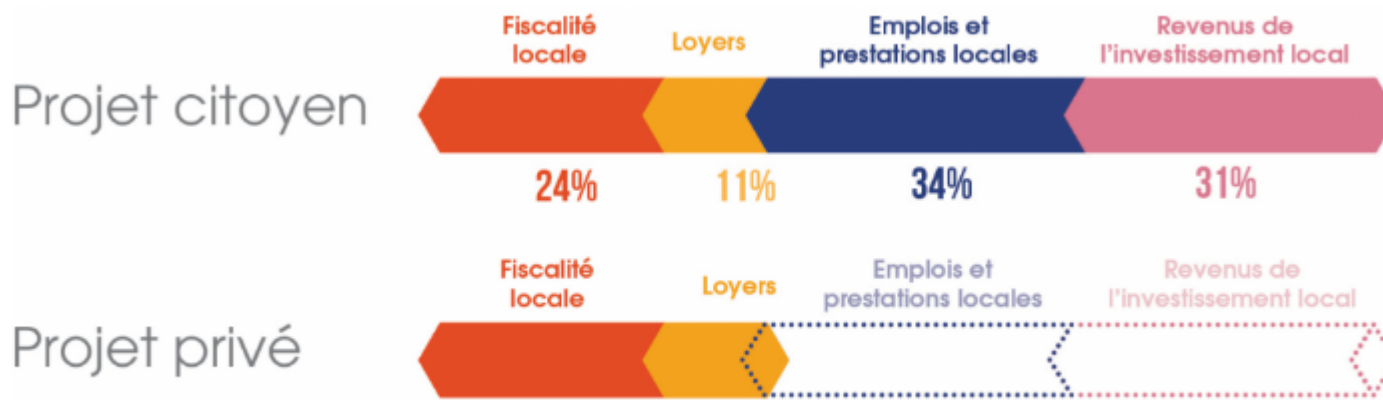
- AMI lancé par la Commune
- Puis COPIL territorial avec la Générale du Solaire pour la valorisation de cette parcelle de 7 hectares, décision du parc de 3 hectares.
- La Commune a encouragé ses habitants à rejoindre la coopérative locale EnerCOA pour, eux aussi, avoir la maîtrise et des retombées économiques

Les avantages socio-économiques d'un projet coopératif et citoyen



POUR 1 EURO INVESTI ► **2,5 EUROS** PROFITENT AU TISSU ÉCONOMIQUE LOCAL

dans un projet citoyen de production d'énergie renouvelable, grâce à la fiscalité, les loyers, les salaires, les prestations et les revenus de l'investissement.

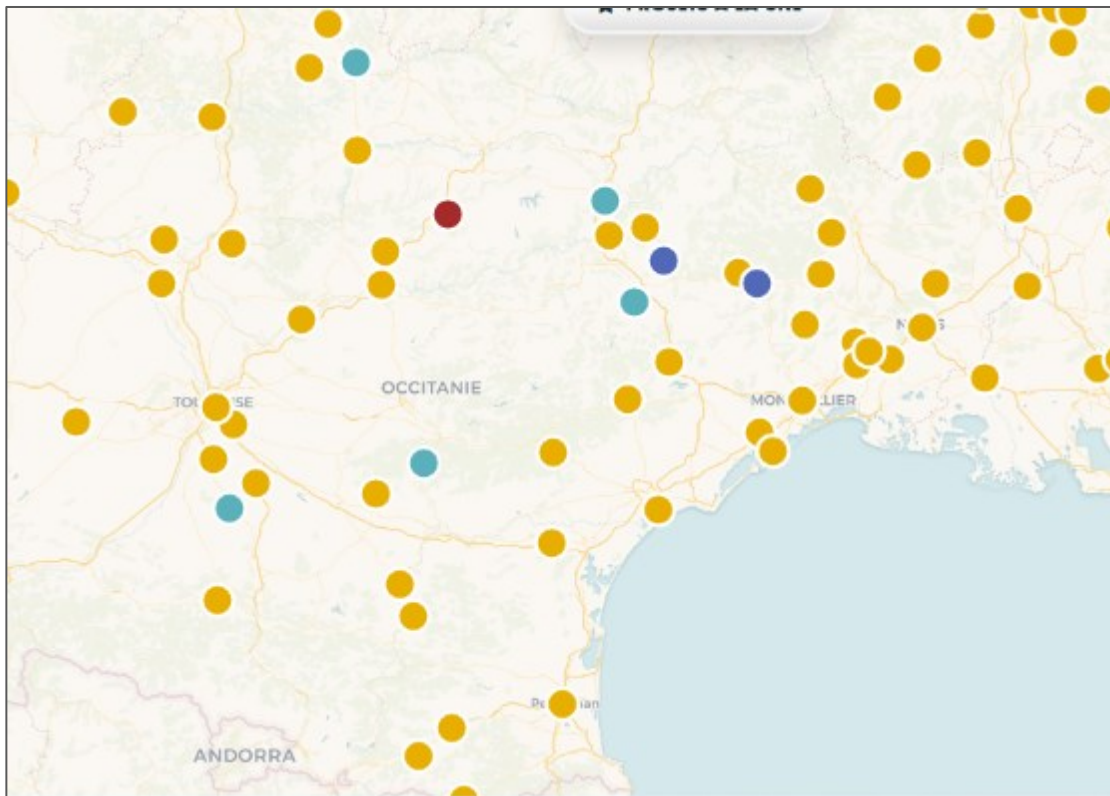


Variables et non garantis

Source : Etude menée par l'Ademe et Energie Partagée

Avec l'appui technique de :

Les chiffres de l'énergie coopérative et citoyenne en Occitanie



Coopératives citoyennes d'énergie	70
Dont labellisées Energie Partagée	49
Puissance installée	29 MWc
Puissance en développement	55 MWc
Installations par des coopératives déjà en fonctionnement	210

Source : [Energie Partagée](#)

Avec l'appui technique de :

TOTEn

**TERRITOIRES D'OCCITANIE
pour la TRANSITION
énergétique**

Programme

● INTRODUCTION & CONTEXTE

> Présentation du réseau TOTEn et définition d'un projet « EnRCC »

AREC Occitanie & ECLR

> Présentation du contexte réglementaire et régional

DREAL Occitanie, ADEME & Région



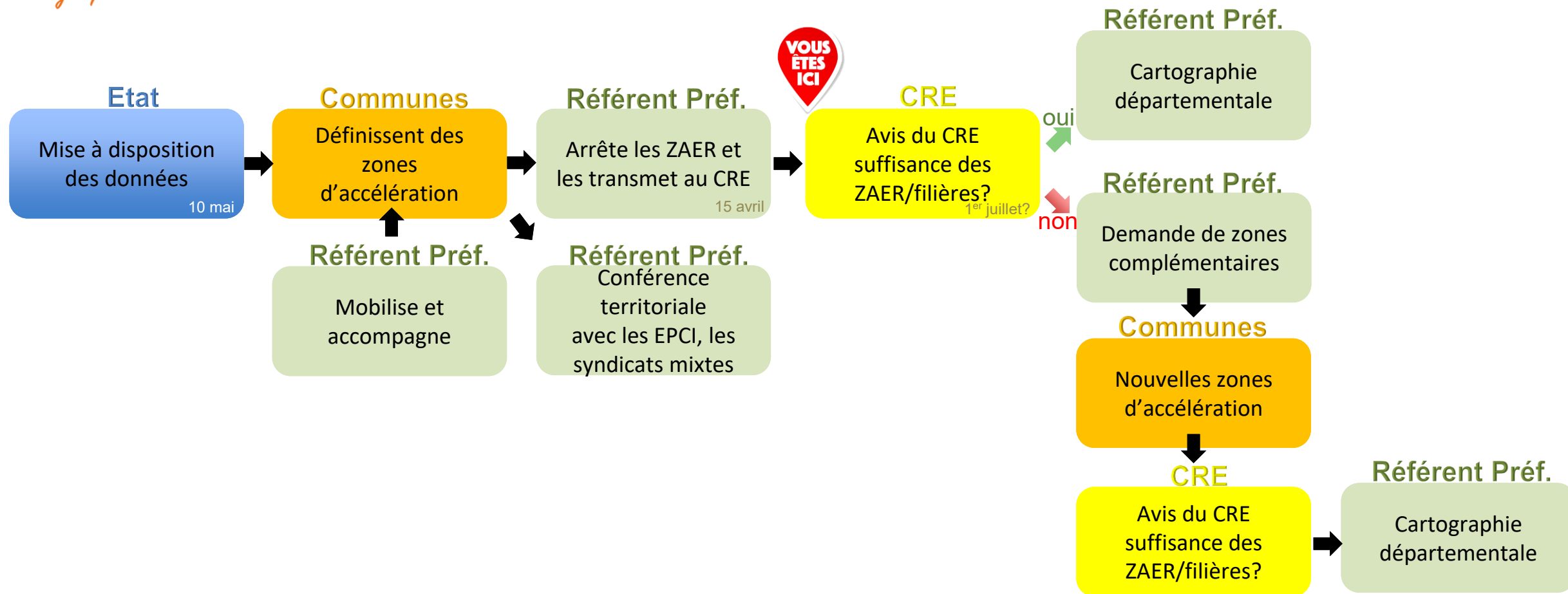
Christophe RONDEAU,

Chargé de missions EnR et réseaux électriques

Direction Énergie et Connaissance / DEDD / DEAE

DREAL Occitanie

Etat d'avancement des zones d'accélération ENR (ZAER)

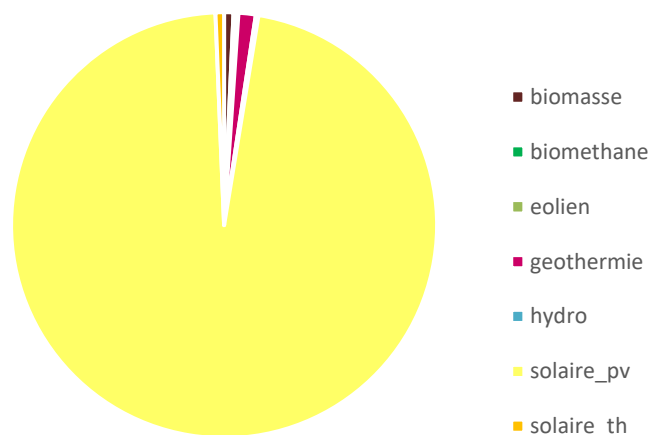


Avec l'appui technique de :

Les zones d'accélération identifiées par les communes

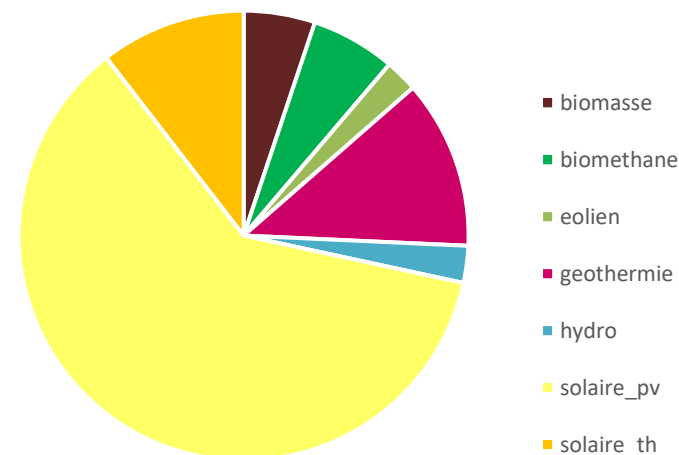
A date : **1076** communes de **12** départements

Nombre de zones d'accélération par filière



112 673 zones concernent le **photovoltaïque**
1 526 zones pour la **géothermie**

Surface des zones d'accélération par filière



849 851 ha pour le **photovoltaïque**
168 772 ha pour la **géothermie**

Avec l'appui technique de :

Composition du Comité Régional de l'Energie (CRE)

45 membres, 5 collèges

Coprésidé par le préfet de région et la Présidente du Conseil Régional

Collège ÉTAT
4 membres
Préfet de région
ADEME
DRAAF
DREAL

**Collège COLLECTIVITÉS
TERRITORIALES**
15 membres
1 Conseil départemental
2 SDE : SDEHG, SYDELL66
6 EPCI : TM, 3M, SICOVAL,
Carcassonne Agglo, Pays de
Foix Varilhes, CC Vallée de
l'Hérault
3 communes : Moulin-Neuf,
Cendras, Saint-Ferriol
PNR Pyrénées Ariégeoises
PETR Pays Lauragais
SCOT Gascogne

Collège ENTREPRISES
10 membres
SER
France Renouvelables
ENERCOOP
RTE
ENEDIS
TEREGA
GrDF
EDF
CCI Occitanie
FNME-CGT

**Collège
SOCIÉTÉ CIVILE**
7 membres
FNE
Amis de la Terre
CLCV Occitanie
EC'LR
DERBI
SUP'ENR
M. Thierry
Salomon

Collège RÉGION
9 membres
La Présidente
6 élus
2 représentants des
services

Avec l'appui technique de :

Des zones préférentielles prévues par la loi d'accélération des ENR

Pour l'ensemble des EnR, des zones d'accélération sont définies par les communes. Elles permettent :

Pour les communes

- d'orienter les porteurs de projets
- Anticiper les conditions de développement des projets
- Rendre le territoire attractif aux investissements
- Générer des revenus pour la collectivité

Pour les porteurs de projets

- Acceptation locale plus facile
- Délais de procédures encadrés
- Pas de comité de projet
- Avantages dans les appels d'offre

Les projets ENR sont possibles en dehors des ZA. Le CRE doit rendre un avis sur la suffisance des ZA.



Avec l'appui technique de :

Retombées locales d'un projet EnR

Retombées locales d'un projet enR

Impôts et taxes

-> **IFER**

pour les EnR électriques >0,1 MW
3398€ /an/MW PV et hydroélec
(8160€ après 20 ans d'exploitation)
et 7820€/an/MW éolien
Répartis 50%département et 50%
EPCI/commune

-> **Taxe d'aménagement**

-> **Taxe foncière**

-> **Contribution économique territoriale**

Loyers d'occupation

-> **projets sur foncier public**

Loyer fonction de la filière (Jusqu'à
5000 €/an/ha pour du PV, 8000
/an/ha pour l'éolien)
Mais obligation de mise en
concurrence préalable au titre de
l'Article L2122-1-1

Dividendes société de projet

-> **commune actionnaire**

Dividendes, intérêts issus
d'obligations, compte courant
d'associés ou parts sociales
Suivant montage juridique (forme
de société, contenu des statuts, et
pacte d'associés) et des modalités
d'investissement, le financement
peut donner accès à la
gouvernance.

Indirectes: activité des prestataires

-> **retombées locales**

En phase étude (notaire, BE,
architecte, géomètre), en phase
travaux (entreprises TP, hôtellerie
et restauration, paysagistes,
pépiniéristes...) et en exploitation
(employés, gardiennage, espaces
verts, maintenance). Recours à la
compétence locale plus forte si
société de projet.

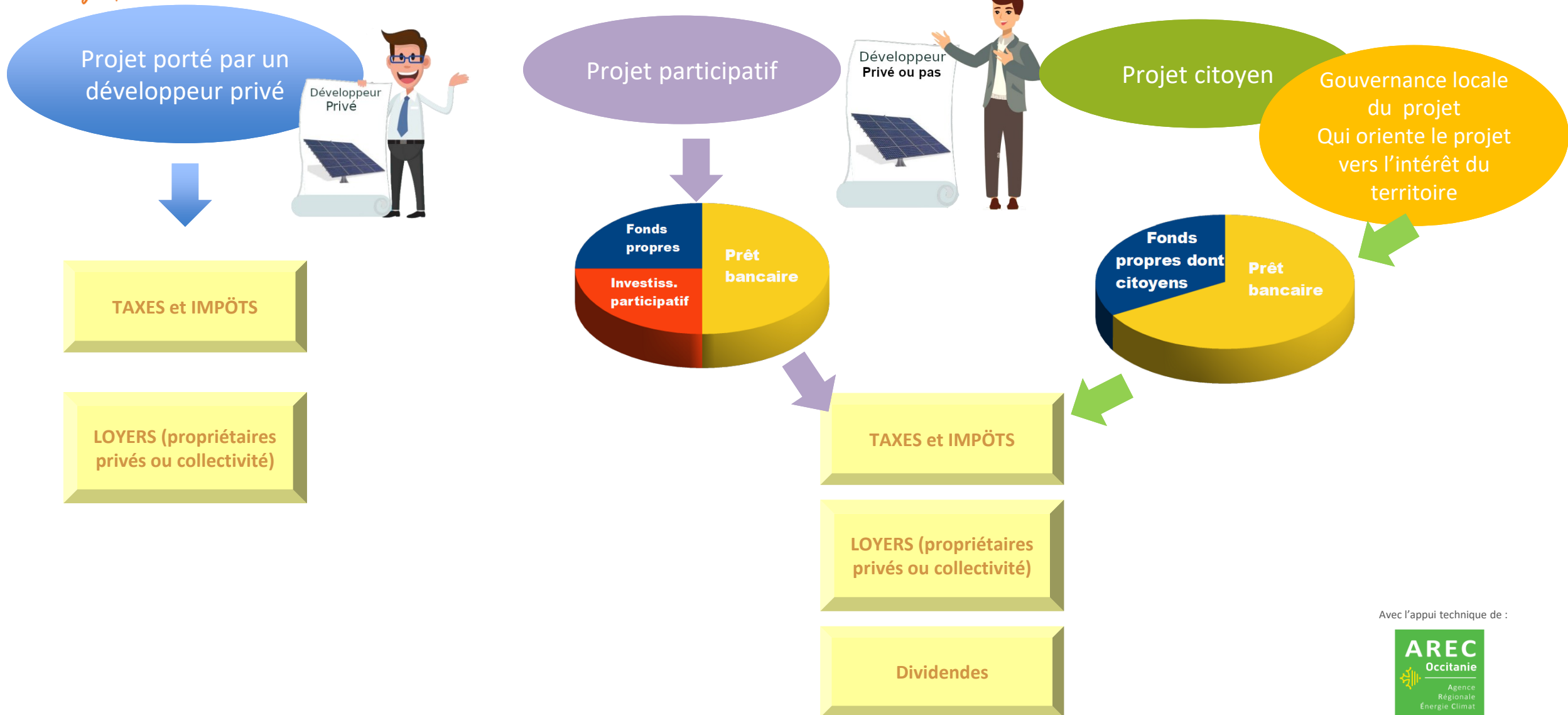
Partage de la valeur

Un projet EnR porté par une collectivité peut être l'occasion de développer un projet en autoconsommation collective et mutualiser les toitures équipables pour en faire profiter différents bâtiments aux profils de consommation complémentaires.



Avec l'appui technique de :

TERRITOIRES D'OCCITANIE
pour la **TRANSITION**
énergétique



Avec l'appui technique de :

Communautés d'énergie

communautés d'énergies renouvelables (CER) et des communautés énergétiques citoyennes (CEC)



PERSONNE MORALE autonome reposant sur une participation ouverte et volontaire



- ➔ Produire
- ➔ autoconsommer
- ➔ stocker
- ➔ vendre de l'énergie renouvelable,

Avec l'appui technique de :

Communautés d'énergie

Les statuts déterminent les conditions d'appartenance à la communauté et les conditions de sa gouvernance.



revêt la forme soit :

- d'une société anonyme (SA)
- d'une société par actions simplifiée (SAS),
- d'une société coopérative d'intérêt collectif (SCIC),
- d'une association régie par la loi du 1er juillet 1901



Composée de :

- personnes physiques,

et/ou, à l'exception du cas de la participation directe d'au moins vingt personnes physiques, au moins 2 entités parmi: petites et moyennes entreprises des collectivités territoriales ou leurs groupements, sociétés par actions, fonds éligibles à la dénomination d'entrepreneuriat social des sociétés ayant pour objet le développement des énergies renouvelables, bénéficiant de l'agrément " entreprise solidaire d'utilité sociale " ou des associations



ou figure obligatoirement les entités qui bénéficient des avantages environnementaux, économiques ou sociaux



contrôlée par des actionnaires ou des membres se trouvant à proximité des projets d'énergie renouvelable de l'une des catégories précitées dès lors qu'elle dispose de manière majoritaire, directement ou indirectement, d'une fraction des droits de vote supérieure à 40 %

Avec l'appui technique de :



TOTEn

**TERRITOIRES D'OCCITANIE
pour la TRANSITION
énergétique**

Programme

● INTRODUCTION & CONTEXTE

> Présentation du réseau TOTEn et définition d'un projet « EnRCC »

AREC Occitanie & ECLR

> Présentation du contexte réglementaire et régional

DREAL Occitanie, ADEME & Région



Emmanuel DAVID,

Chargé de mission énergie-climat

Direction régionale Occitanie de l'ADEME



Solen LE ROUX,

Chargé de projet Transition Énergétique

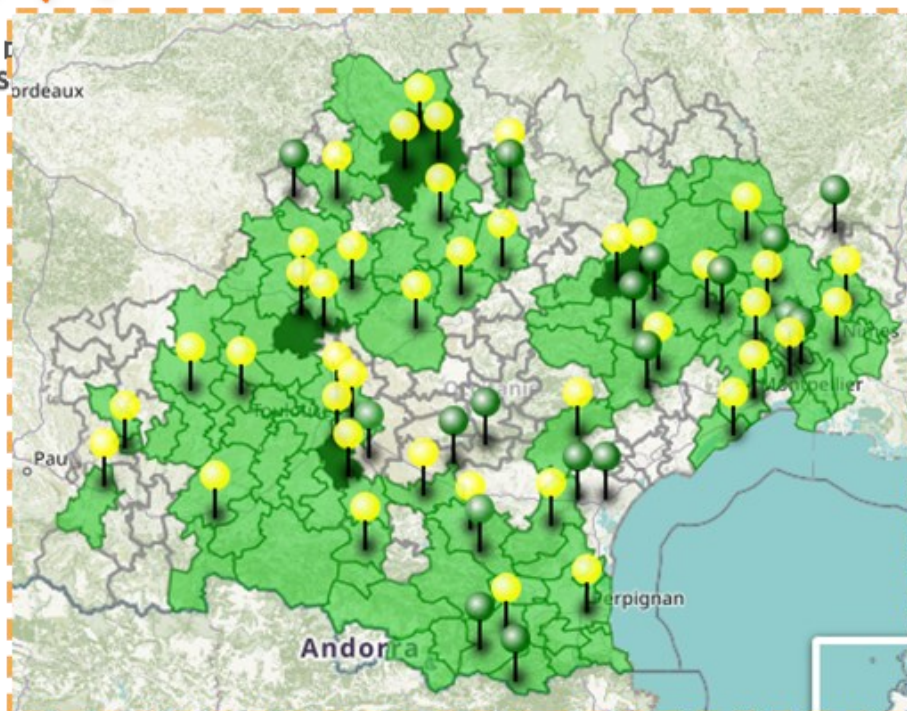
Service Transition Énergétique, Direction de la Transition Écologique et Énergétique

Région Occitanie

avec l'appui
technique de :



TERRITOIRES pour la TRANS énergétique



Nombre total d'initiatives	85
Nombre d'initiatives accompagnées	70
Nombre de coopératives	60
Nombre d'adhérents	7300
Nombre de collectivités partie prenante	130
Montant collecté par les coopératives	> 7 M€
Nombre de sites en service	200
Puissance installée	9 MW de PV + 14 MV éolien
Production estimée	50 GWh
Nombre de personnes sensibilisées	100 000

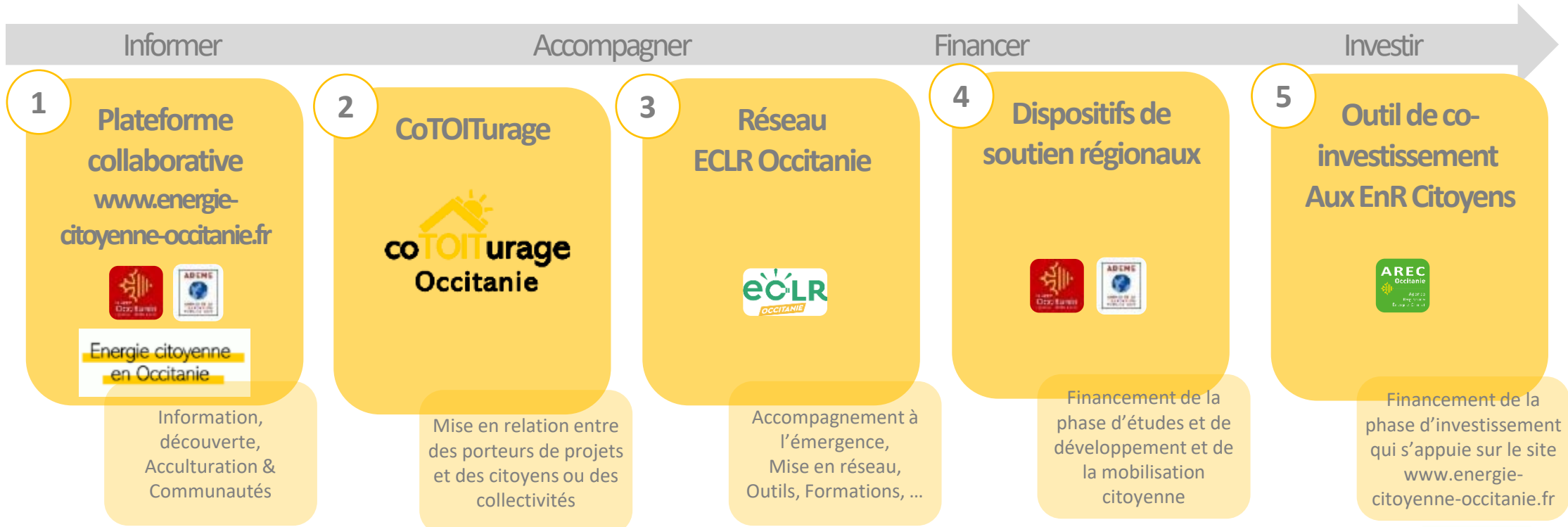


	TOTAL	ADEME	Région
Etudes	3,26	0,9	1,05
Animation	1,46	0,56	0,51
Actionnariat	20,6	-	2,54
		1,46	4,1

Aide moyenne ADEME 15 k€ / initiative

>> 2023/24 : renouvellement contrat ECLR et soutien ADEME orienté vers biomasse et éolien citoyen
Avec l'appui technique de :

Le parcours d'accompagnement des énergies renouvelables citoyennes en Occitanie



Dispositifs, Outils de financements nationaux, Prêts bancaires...



👑 La Région Occitanie souhaite développer
500 projets d'ici 2030 👑

Avec l'appui technique de :

TOTEn

TERRITOIRES D'OCCITANIE
pour la TRANSITION
énergétique

Programme

● INTRODUCTION & CONTEXTE

> Présentation du réseau TOTEn et définition d'un projet « EnRCC »

AREC Occitanie & ECLR

> Présentation du contexte réglementaire et régional

DREAL Occitanie , ADEME & Région

● OUTILS À DESTINATION DES COLLECTIVITÉS & NOUVEAUTÉS

> Plateforme Energie citoyenne, *AREC Occitanie*



Florence CHEMILLE,

Responsable du pôle Ingénierie des coopérations

AREC Occitanie



Emmanuelle VALY ,

Chef de projets

Direction Stratégie Énergétique Territoriale

AREC Occitanie



Découvrez la plate forme Energie Citoyenne Occitanie !



AREC Occitanie - Agence régionale
119 abonnés

Abonné

1



Partager

Télécharger



<https://www.youtube.com/watch?v=v2uga1s30sl&t=4s>

Avec l'appui technique de :



La plateforme collaborative énergie-citoyenne en Occitanie

Pour :

- Informer et vulgariser auprès de tous les publics
- Faire communauté avec les collectivités et les porteurs projets
- Être une porte d'entrée régionale vers les acteurs, les projets et les ressources existantes en Occitanie
- Partager et mutualiser l'expérience et les bonnes pratiques entre porteurs de projets
- Mettre en lumière la dynamique des projets en Occitanie
- Inciter à la mobilisation de tous dans ces projets !



Avec l'appui technique de :

DYNAMIQUE EN OCCITANIE



Retrouvez tous les chiffres clés en matière d'énergie citoyenne en Occitanie



QUELQUES CHIFFRES CLÉS



A LA UNE

Actualité

Un article pour donner un panorama des initiatives de l'Occitanie...

ARTICLE

Le double le...
solaire d'une
citoyenne (...)

22 MAI 2023

Coopérative d'énergies participatives dans les Pyrénées-Orientales

Vous tous ! habitants, collectivités, entreprises, associations... devenez cotoitaines de CatEnR et profitez d'un placement rentable dans les énergies propres de notre département.

Inauguration EVÉNEMENT le de Cases de Pène

le 5 juin 2023 : Inauguration
d'Énergie d'école de Cases de
Pène

NATHALIE BOUHIA · 04 MAI 2023

EnR Citoyenne

Assises des énergies renouvelables

EVÉNEMENT

Les Assises nationales des ENR
citoyennes auront lieu à Lyon 17
octobre (...)

Accueil dès 08H | LYON
NATHALIE BOUHIA · 23 MARS 2023

Retrouvez la v...
de présentati...
Occi...
FLORENCE CHEM...

NOUVEAU !



Recherchez, cliquez et cotoiturez !

SUJETS DU MOMENT

PHOTOVOLTAÏQUE EN TOITURE

TOTEn

**TERRITOIRES D'OCCITANIE
pour la TRANSITION
énergétique**

Programme

● INTRODUCTION & CONTEXTE

> Présentation du réseau TOTEn et définition d'un projet « EnRCC »

AREC Occitanie & ECLR

> Présentation du contexte réglementaire et régional

DREAL Occitanie, ADEME & Région

● OUTILS À DESTINATION DES COLLECTIVITÉS & NOUVEAUTÉS

> Plateforme Energie citoyenne, *AREC Occitanie*

> CoTOITurage, *AREC Occitanie*



Florence CHEMILLE,

Responsable du pôle Ingénierie des coopérations
AREC Occitanie



Emmanuelle VALY,

Chef de projets
Direction Stratégie Énergétique Territoriale
AREC Occitanie

C'est un service de **mise en relation**

- entre des **collectivités**, des **citoyens &** des **porteurs de projets citoyens** (type coopérative de production d'énergie)
- Pour initier un **projet photovoltaïque** sur toiture
- Qui nécessite **l'accord des parties** pour la réalisation du projet (comme le covoiturage !)

CoTOITurage en Occitanie

Recherchez, cliquez et cotoiturez !

Vous êtes un particulier ou une collectivité propriétaire d'une ou plusieurs toitures et souhaitez les mettre au service de la production coopérative d'énergie renouvelable ?

Je suis un citoyen :



[Proposer mon toit](#)

Je suis une collectivité :



[Proposer un toit](#)

(Nécessite un compte)

Je suis une coopérative :



[Accéder aux toitures](#)

(Nécessite un compte)

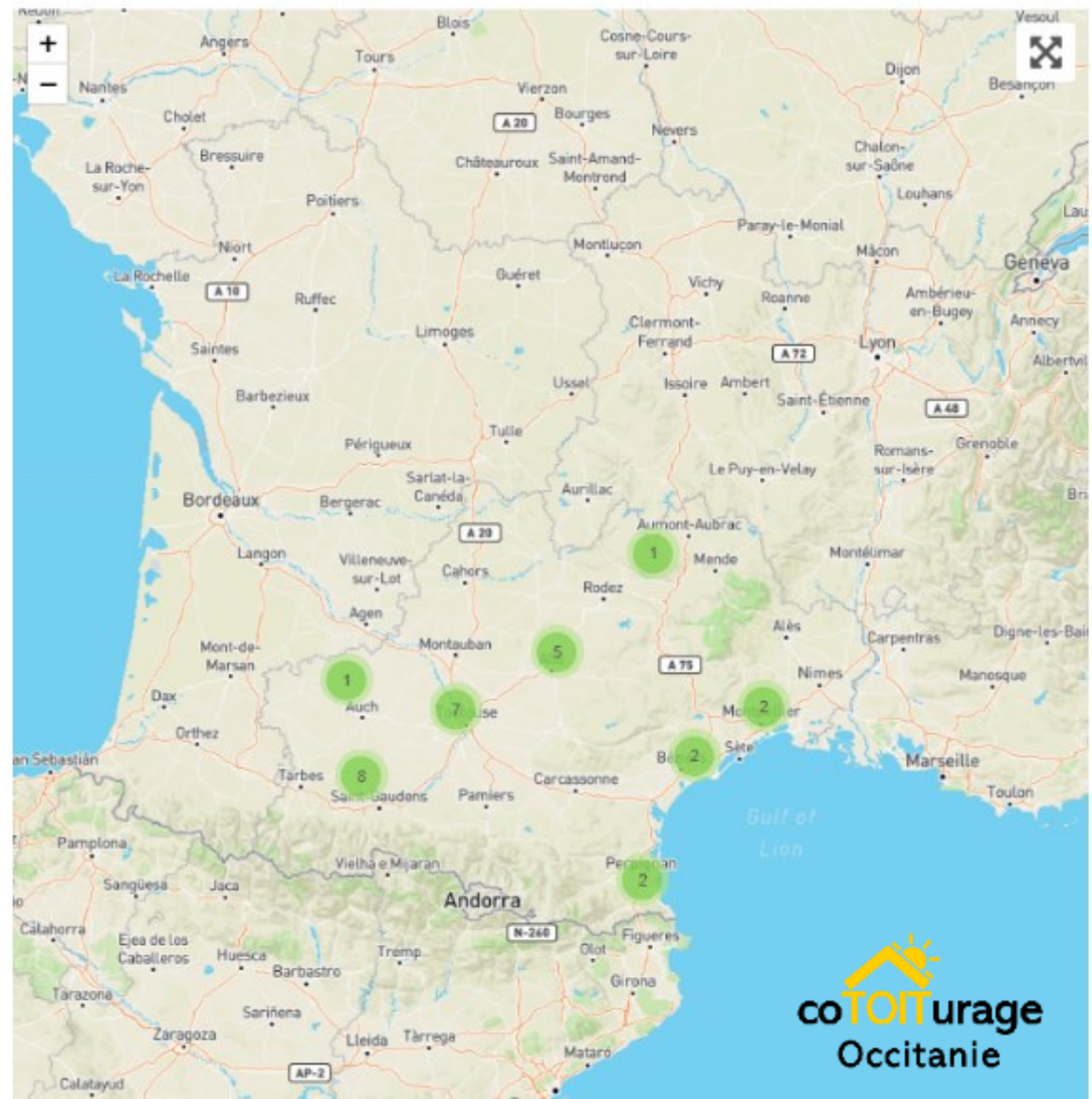
Toiture sur anciens bâtiments entrepôts SNCF abritant dorénavant un grand garage et des bureaux.



Type de coToiteur : Une collectivité

Département : Tarn (81)

Surface : 500 m²



CoTOITurage : Citoyens, Collectivité : Recherchez, Cliquez et coTOITurez !

1

Je me connecte sur le site energie.citoyenne-occitanie.fr



2

Je clique sur coTOITurage

CoTOITurage en Occitanie

Recherchez, cliquez et coitoiturez !

Vous souhaitez proposer votre toiture ?

Je suis un citoyen :

Je suis une collectivité (nécessite un compte) :



Proposer mon toit



Proposer un toit

Je propose ma toiture

3

Les Allogroges

Type de coToituteur : Un citoyen
Département : Haute-Garonne (31)
Surface : 90 m²

Toiture sur petite maison plein sud à Auterive

Type de coToituteur : Un citoyen
Département : Haute-Garonne (31)
Surface : 50 m²

+ de 40 toitures
déposées depuis le
16 mars 2023



TOTEn

**TERRITOIRES D'OCCITANIE
pour la TRANSITION
énergétique**

Programme

- **INTRODUCTION & CONTEXTE**
 - > Présentation du réseau TOTEn et définition d'un projet « EnRCC »
AREC Occitanie & ECLR
 - > Présentation du contexte réglementaire et régional
DREAL Occitanie , ADEME & Région
 - **OUTILS À DESTINATION DES COLLECTIVITÉS & NOUVEAUTÉS**
 - > Plateforme Energie citoyenne, *AREC Occitanie*
 - > CoTOITurage, *AREC Occitanie*
 - > Aide à l'émergence, *ECLR*
- 👉 **Lara TRAN,**
Animatrice du réseau Énergies Citoyennes Locales et
Renouvelables en Occitanie
ECLR Occitanie

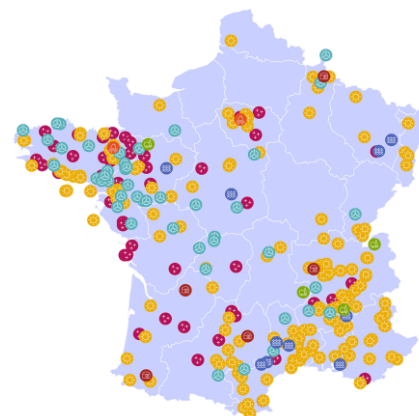
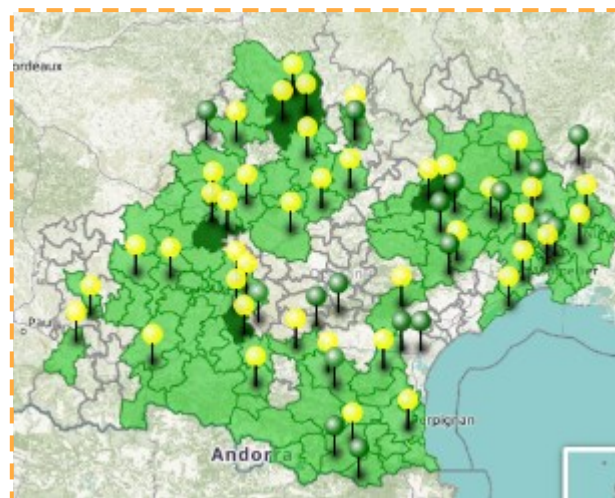
e^oLR OCCITANIE

ÉNERGIES CITOYENNES
LOCALES ET RENOUVELABLES



Les citoyens et les collectivités d'Occitanie se mobilisent pour reprendre en main les enjeux et les projets d'énergie.

Nous les accompagnons.



ÉNERGIE
PARTAGÉE

Nos soutiens:



Avec l'appui technique de :



Les EnR et les collectivités - quels rôles prendre ?



ENCADRER



SOUTENIR



CO-PORTER



PORTER EN PROPRE

Développement
Conventionnel

Développement d'intérêt territorial

Développement
100% public



Poser un
cadre et
réguler



Faciliter la vie
des projets
"qualitatifs"



« Mouiller le
maillot »...mais
pas seul !



Tout maîtriser de
A à Z
et maximiser
les retombées

Concertation
Charte
d'encadrement
Règles
d'urbanisme
Mise en
concurrence



Etudes de
potentiel ENR +
AMI
Mise à
disposition
foncier public
Appui à la
création société
locale
ETP Ingénierie
(collectivité,
syndicat énergie)



Racheter parcs
existants
Initier coop locale
Co-porter le risque
avec opérateur
Création SEM
d'investissement



Création régie
DSP mutualisée
Internalisation
compétence



Avec l'appui technique de :

Le rôle d'ECLR Occitanie : vous accompagner dans ces rôles

MÉDIATION A L'ÉNERGIE

Pour comprendre, dialoguer et co-construire une culture commune de la transition énergétique sur nos territoires



MOBILISATION citoyenne et coopérative

Faire émerger et structurer une dynamique citoyenne pour porter des projets locaux d'énergie coopérative



ACCOMPAGNEMENT POUR UNE GOUVERNANCE TERRITORIALE

Stratégie concertée sur les EnR (charte), Négociation avec opérateur, cadrage juridique et modélisation économique



FORMATIONS

Pour une montée en compétences et outillages : mise à disposition du foncier, co-développement, autoconsommation collective, concertation territoriale, etc...



Avec l'appui technique de :

Le rôle d'ECLR Occitanie : exemples d'accompagnement

Animations grand-public sur les enjeux énergétiques



Avec l'appui technique de :

Le rôle d'ECLR Occitanie : exemples d'accompagnement

Accompagnement d'une commune au montage d'une opération ACC

Une commune souhaite installer un petit parc au sol en opération ACC co-financé commune/habitants.

OPTION #1 : WattPic est producteur
PRODUCTEUR
 La SAS Wattpic est l'entité qui porte le développement du parc.
 La mairie et des habitants de Ferrière rejoignent la coopérative du Parc Saint-Loup (forme de parts sociales).
 L'équipe projet / COPIL qui fait avancer le projet est composée principalement des habitants et mairie + quelques bénévoles de WattPic.
 Lorsque le parc produit, les obligations de maintenance sont prises par la coopérative WATTpic, un Conseil de gestion et un Assemblée.

OPTION #3(bis) : La Mairie est le producteur, WattPic est tiers-investisseur
PRODUCTEUR
 La Mairie est l'entité qui porte le développement du parc.
 La commune et des habitants de Ferrière rejoignent la coopérative du Parc Saint-Loup (forme de parts sociales).
 L'équipe projet / COPIL qui fait avancer le projet est composée principalement des habitants et mairie + quelques bénévoles de WattPic.
 Lorsque le parc produit, les obligations de maintenance sont prises par la commune.

OPTION #4 : Une société citoyenne dédiée 100% locale et bénévole
PRODUCTEUR
 La société citoyenne dédiée 100% locale et bénévole est l'entité qui porte le développement du parc.
 La commune et des habitants de Ferrière rejoignent la société d'énergie citoyenne. La commune est le développeur et le propriétaire du parc de FLV.
 Lorsque le parc produit, les obligations de maintenance sont prises par la société d'énergie citoyenne.
PMO
 La commune est le développeur et le propriétaire du parc de FLV.
 La commune et des habitants de Ferrière rejoignent la société d'énergie citoyenne. La commune est le développeur et le propriétaire du parc de FLV.
 Lorsque le parc produit, les obligations de maintenance sont prises par la société d'énergie citoyenne.

OPTION #5 : Une SPV pour co-développer le parc
PRODUCTEUR
 La SPV est l'entité qui porte le développement du parc.
 La commune et des habitants de Ferrière rejoignent la SPV.
 Lorsque le parc produit, les obligations de maintenance sont prises par la commune.

- Appropriation des enjeux ACC
- Pré-étude des montages juridiques pour le portage de l'installation et pour le véhicule juridique de la PMO
- Mise en relation partenaires techniques (BE, cabinet juridique)
- Mobilisation et coordination des acteurs locaux pour une réelle co-décision

Avec l'appui technique de :

TOTEn

TERRITOIRES D'OCCITANIE
pour la TRANSITION
énergétique

Programme

● INTRODUCTION & CONTEXTE

> Présentation du réseau TOTEn et définition d'un projet « EnRCC »

AREC Occitanie & ECLR

> Présentation du contexte réglementaire et régional

DREAL Occitanie, ADEME & Région

● OUTILS À DESTINATION DES COLLECTIVITÉS & NOUVEAUTÉS

> Plateforme Energie citoyenne, *AREC Occitanie*

> CoTOITurage, *AREC Occitanie*

> Aide à l'émergence, *ECLR*

> Dispositifs régionaux, *ADEME & Région*



Emmanuel DAVID,

Chargé de mission énergie-climat

Direction régionale Occitanie de l'ADEME



Solen LE ROUX,

Chargé de projet Transition Énergétique

Service Transition Énergétique, Direction de la Transition Écologique et Énergétique

Région Occitanie

Dispositif d'aide : Région Occitanie

Dispositif d'aides pour les projets d'énergie renouvelable coopératifs et citoyens d'une puissance inférieure à 500 kWc

<https://www.laregion.fr/Dispositif-d-aides-pour-les-projets-d-energie-renouvelable-cooperatifs-et-citoyens-d>

Avec l'appui technique de :

Dispositif d'aides pour les projets d'énergie renouvelable coopératifs et citoyens d'une puissance inférieure à 500 kWc

CIBLES ET OBJECTIFS

- **Objectif :**
Accompagner l'émergence et le développement des installations de production d'énergie renouvelable de puissance inférieure à 500 kWc
- **Type de projets visés (puissance indiquée par installation) :**
 - Installations photovoltaïques en toiture inférieures à 500 kWc
 - Installations photovoltaïques au sol inférieures à 500 kWc
 - Unités de productions hydroélectriques inférieures à 500 kWc.

Avec l'appui technique de :

CALENDRIER DU DISPOSITIF

Emergence

- Etudes de faisabilité technico-économique
- Etudes des montages juridiques et financiers
- Accompagnement à la mobilisation des citoyens et des acteurs locaux
- Etudes sur volet efficacité énergétique
- Organisation d'évènements



- 70% du montant des dépenses
- Assiette éligible de 50 000 € HT maximum soit 35 000 € d'aides possibles

Développement

Réalisation

- Projets qui ne bénéficient pas d'un tarif d'achat en vigueur au niveau national (PPA)
- PRINCIPE 1€ citoyen = 1€ Région
- 50% maximum du coût des investissements
- 100 000 € au maximum



OU

- 5- Sollicitation de l'outil de co-investissement « Aux EnR Citoyens »



TOTEn

**TERRITOIRES D'OCCITANIE
pour la TRANSITION
énergétique**

Programme

● INTRODUCTION & CONTEXTE

> Présentation du réseau TOTEn et définition d'un projet « EnRCC »

AREC Occitanie & ECLR

> Présentation du contexte réglementaire et régional

DREAL Occitanie, ADEME & Région

● OUTILS À DESTINATION DES COLLECTIVITÉS & NOUVEAUTÉS

> Plateforme Energie citoyenne, *AREC Occitanie*

> CoTOITurage, *AREC Occitanie*

> Aide à l'émergence, *ECLR*

> Dispositifs régionaux, *ADEME & Région*

> Outils de co- investissement, *AREC Occitanie*



Emmanuelle VALY,

Chef de projets

Direction Stratégie Énergétique Territoriale

AREC Occitanie

“Aux EnR Citoyens” Collectivités, Coopératives vous avez une installation d'énergie renouvelable électrique et vous recherchez un co-investisseur régional pour la financer ?

Encourager l'émergence des projets d'énergies renouvelables de petite taille

En mobilisant l'outil “Aux EnR Citoyens “ :

Pour concrétiser vos projets 100% citoyens &/ou publics :

- 1
 - Nous vous aidons à porter le risque
 - Nous vous mettons à disposition un appui financier et juridique

Vous bénéficiez :

- 2
 - D'une mise à disposition d'une équipe d'expert financier et juridique pour la vie de la société de projet
 - D'un cout de gestion minimisée car mutualisée à l'échelle de tous les projets (documentation type, partage du risque..)
 - D'une levée de dette et d'un gain de temps sur le closing financier
 - D'un complément de l'épargne citoyenne

Vous êtes accompagnés en 6 étapes :

- 3
 - Analyse du dossier
 - Création de la société porteuse du projet (Vous et l'Outils “Aux EnR citoyen”)
 - Entrée en tant qu'Associé au Capital (minoritaire)
 - Mise en fonctionnement d'installation
 - Suivi et participation à la vie de la structure
 - Sortie entre 3 et 7 ans après mise en fonctionnement



En savoir plus

<https://www.energie-citoyenne-occitanie.fr/community/pg/groups/2140/communaute-de-l-outil-d-investissement-pour-financer-vos-projets-citoyens-et-cooperatifs-d-energies-renouvelables-en-occitanie/>

TOTEn

**TERRITOIRES D'OCCITANIE
pour la TRANSITION
énergétique**

Programme

- **INTRODUCTION & CONTEXTE**
 - > Présentation du réseau TOTEn et définition d'un projet « EnRCC »
AREC Occitanie & ECLR
 - > Présentation du contexte réglementaire et régional
DREAL Occitanie , ADEME & Région
- **OUTILS À DESTINATION DES COLLECTIVITÉS & NOUVEAUTÉS**
 - > Plateforme Energie citoyenne, *AREC Occitanie*
 - > CoTOITurage, *AREC Occitanie*
 - > Aide à l'émergence, *ECLR*
 - > Dispositifs régionaux , *ADEME & Région*
 - > Outils de co- investissement, *AREC Occitanie*
- **TÉMOIGNAGE DE LA CC DU PAYS VIGANAIS**
 - > Installation photovoltaïque Halles au sport



Emmanuel GRIEU,
Maire de Mandagout
VP Communauté de commune du pays Viganais

Halles aux sports Projet centrale photovoltaïque



Les acteurs du projet

CCPV - Communauté de communes du
Pays Viganais
21 communes, 10 005 habitants

Energ 'Ethyk
Société coopérative d'intérêt collectif
par actions simplifiées, à capital variable

ACTTE
Accélérateur Citoyen pour un Territoire
en Transition Energétique
Société coopérative d'intérêt collectif
par actions simplifiées, à capital variable

L'historique du projet



- 2019 : Début de réflexion avec Energ 'Ethyk et la CCPV
- Juillet 2022 : Dossier raccordement ENEDIS : Prestation C2A pour gestion dossier raccordement
- 2022 : Lancement étude faisabilité par BE Enercoop
- 2023 : Présentation étude à l'Exe le 12 avril 2023
- Juin 2023 : Début de discussion avec l'AREC
- Décembre 2023 : Pose coffret raccordement ENEDIS effectué
- Décembre 2023 : Signature accord de partenariat avec l'AREC, Energ'Ethyk, ACTTE et la CCPV

Halles aux sports Projet centrale photovoltaïque



Avec l'appui technique de :

Halles aux sports Projet centrale photovoltaïque

Caractéristiques

Installation de 160kWc.
Production 175 MWh par an.

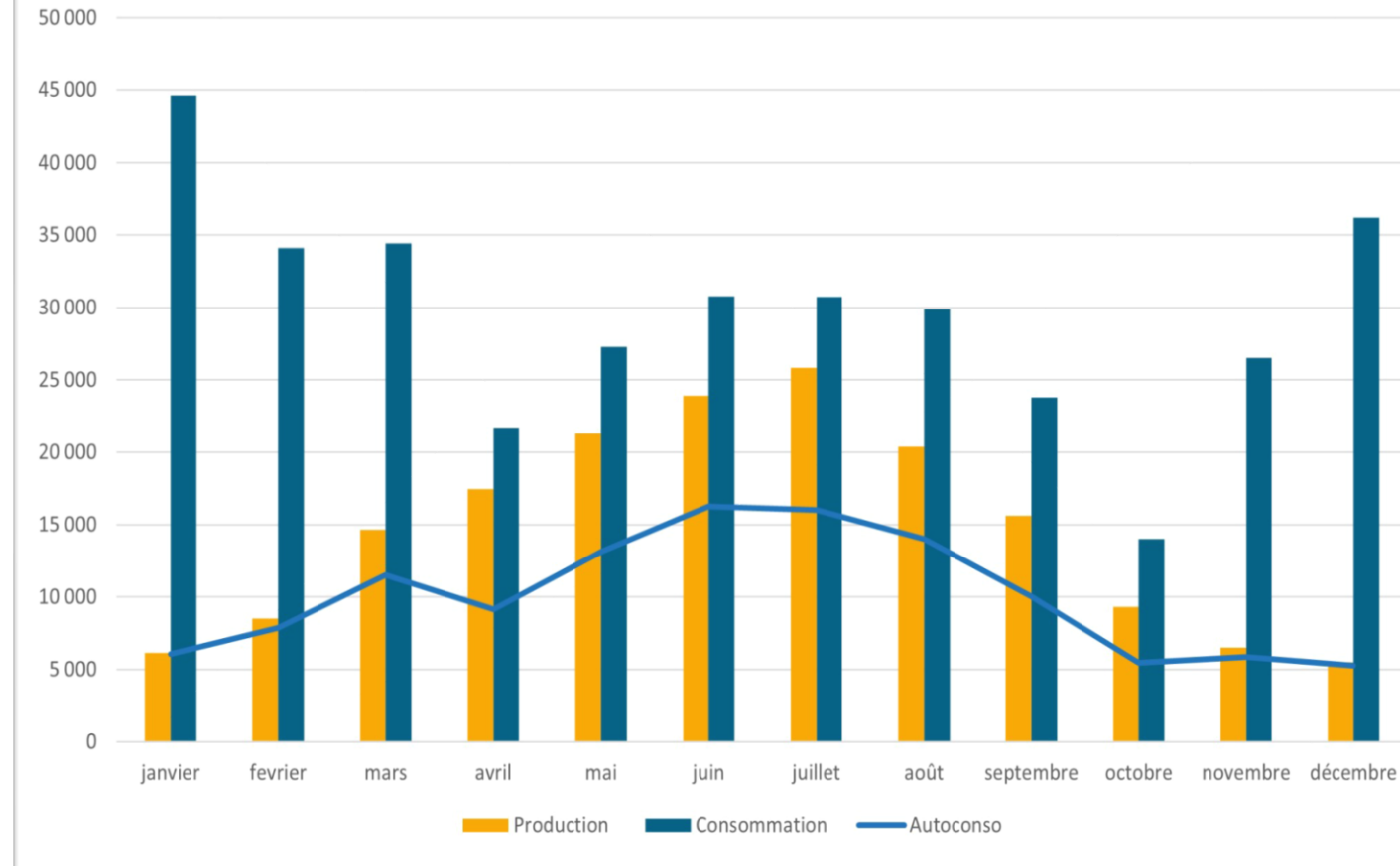
Sites de consommation :

1 site de production : Halle aux sports

7 sites de consommation :

1. Halle aux sports (en autoconsommation individuelle)
2. Maison petite enfance
3. Maison de l'intercommunalité
4. Piscine
5. Service technique intercommunal (STI)
6. Hôtel de la Condamine 1 & 2

Production, consommation et autoconsommation du projet



Halles aux sports Projet centrale photovoltaïque

SPV - Solaire Participatif Viganais

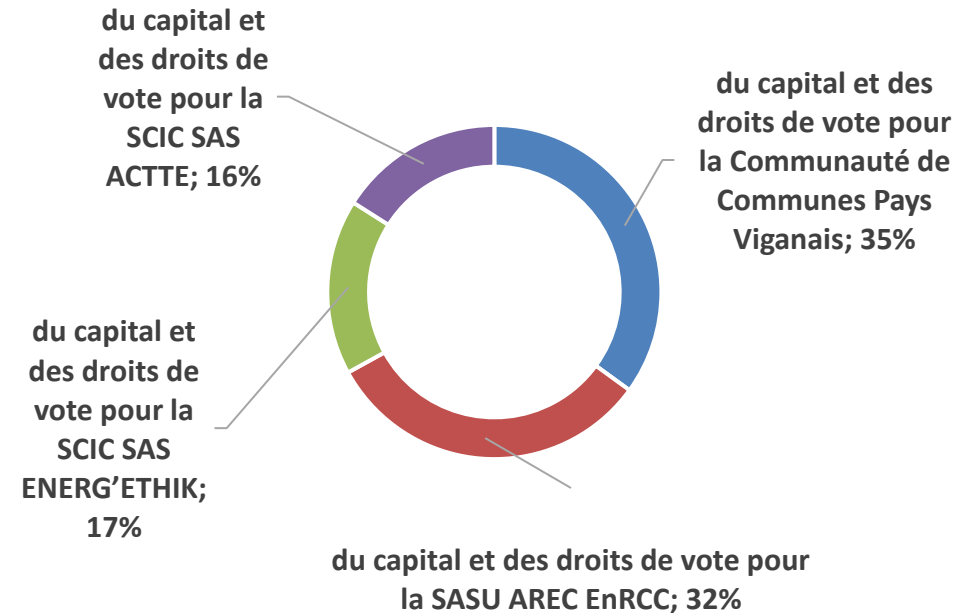
Constitution de la Société : **5 000 euros**

1 750 € Communauté de communes
Pays Viganais

800 € SCIC SAS ACTTE

850 € SCIC SAS ENERG'ETHIK

1 600 € Fonds EnR CC



Avec l'appui technique de :

TOTEn

**TERRITOIRES D'OCCITANIE
pour la TRANSITION
énergétique**

Programme

- **INTRODUCTION & CONTEXTE**
 - > Présentation du réseau TOTEn et définition d'un projet « EnRCC »
AREC Occitanie & ECLR
 - > Présentation du contexte réglementaire et régional
DREAL Occitanie , ADEME & Région
- **OUTILS À DESTINATION DES COLLECTIVITÉS & NOUVEAUTÉS**
 - > Plateforme Energie citoyenne, *AREC Occitanie*
 - > CoTOITurage, *AREC Occitanie*
 - > Aide à l'émergence, *ECLR*
 - > Dispositifs régionaux , *ADEME & Région*
 - > Outils de co- investissement, *AREC Occitanie*
- **TÉMOIGNAGE DE LA CC DU VIGANAIS**
 - > Installation photovoltaïque Halles au sport
- **ÉCHANGES & CONCLUSION**

TOT

TERRITOIRES D'OCCITANIE
pour la TRANSITION
énergétique

Avec l'appui
technique de :



A vos questions !



Donner votre nom avant
d'intervenir à l'oral



Poser des questions sur
le Tchat

TOT En

TERRITOIRES D'OCCITANIE
pour la TRANSITION
énergétique

Avec l'appui
technique de :

Quel mot retiendrez-vous de ce webinaire ?

Top 10 50 100 TOUS



éclairant instructif.
intéressant Exemple
partage complet
super
clair peu
webinaire
Utile infos Très inspirant pour
Encourageant Bon mais
Dense rapide Vigan nombre concret
Coopératif

Prochains rendez-vous TOTEn

- **mardi 30 avril 2024 : 12-13h du Réseau TOTEn #4**
« Nouveau ! Un parcours hydrogène renouvelable pour les territoires d'Occitanie, venez le découvrir et en parler ! »
- **lundi 24 juin, 11èmes Rencontres TOTEn**
« Économie et transition : comment ramener la valeur sur le territoire par la transition ? »
et de nombreux ateliers participatifs : sobriété, économie circulaire, commande publique responsable...



TOTEn

TERRITOIRES D'OCCITANIE
pour la TRANSITION
énergétique



Pour recevoir les informations TOTEn :

<https://toten-occitanie.fr/s-abonner-a-la-newsletter>

Avec l'appui technique de :

