

DESCRIPTION ARCHITECTURALE

Le projet de construction d'un pôle petite enfance qui s'inscrit dans une démarche haute qualité environnementale. Le site est actuellement boisé, la compacité du projet, souhaitable dans le cadre d'une démarche d'aménagement écologique, réduit l'impact sur le grand paysage. Dans le programme: Une crèche pour 25 enfants, un centre de loisirs pour environ 35 enfants, une école maternelle pour 75 enfants, une école primaire pour 120 enfants, une cantine commune aux trois structures (avec équipements techniques communs), un gymnase.

Chaque bâtiment s'organise: sur la partie Nord, un volume bas qui accueille les espaces de service avec un toit plat végétalisé, sur la partie Sud, un volume plus haut avec un débordement de toiture coté Sud pour la protection solaire, qui accueille les espaces de vie. Dans le décalage entre ces deux parties des impostes en verre permettent un éclairage naturel des espaces de circulation et une ventilation croisée naturelle. Tous les bâtiments ont un seul niveau en RDC.

DESCRIPTIF TECHNIQUE

-Les toits inclinés des bâtiments reçoivent un revêtement de toiture en bac acier laqué avec des stop-neige tous les 80cm. Les volumes les plus bas disposent d'une toiture végétalisée du type extensive (sedum local) sur substrat incluant de la pierre volcanique.

-Les ombrières qui accompagnent le parcours piéton sont constituées de deux poutres principales en pin, posés sur poteaux ronds en acier galvanisé à chaud. Un chevonnage en pin relie les deux poutres principales. Les panneaux de couverture sont en pin avec une membrane d'étanchéité.

-Les façades du volume avec le toit incliné ont un revêtement en bardage métallique couleur terre. Le volume bas avec la toiture végétalisée a un revêtement en bardage bois. Tous les socles des bâtiments sont en béton matricé couleur gris. Le gymnase est revêtu en partie haute en polycarbonate transparent. Les ouvertures sont de formes géométriques simples.

- Les menuiseries sont en bois capotage extérieur aluminium couleur terre

- Chaudière bois pour l'ensemble des bâtiments.

APPROCHE ENVIRONNEMENTALE

L'objectif est d'atteindre le niveau de consommation énergétique BEPOS Effinergie. L'orientation favorable de l'ensemble des bâtiments Nord/ Sud permet une efficacité énergétique optimale.

L'orientation Sud de l'ensemble des espaces principaux des bâtiments est privilégiée, qu'il s'agisse de la cantine, comme des autres entités, afin de pouvoir capter un maximum d'énergie solaire passive. Les façades Sud sont largement ouvertes: des auvents dimensionnés selon la géométrie de la course solaire permettent d'éviter le rayonnement solaire direct sur les vitrages à partir du 1er juin. Les façades Nord, très fermées, referment les espaces de service. Ces dispositions donnent le moyen de s'abriter des vents froids dominants.



Plan masse



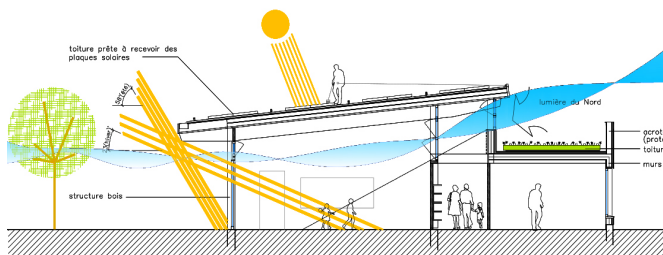
Photographies du chantier

PRINCIPAUX PRODUITS UTILISÉS

Structure Principale : bois | Ossature des façades : pin douglas | Couverture : Bac acier laqué - terrasses végétalisées | Façades : bardage polycarbonate transparent, bardages en bois et revêtements métalliques couleur terre | Menuiseries extérieures : bois - alum | Isolation toiture : coton recyclé | Isolation murs : paille

MAITRISE D'OEUVRE

Architecte mandataire/ Paysage/ Aménagement intérieur : APACHE Architectes SARL | BET TCE : OTCE Ingénierie | Structure Bois : Alteabois | Structure Acier: Windmill | Acoustique : Lina Conseil



Coupe environnementale

CHANTIER
EN COURS

LABÉLISATION BEPOS
EFFIENERGIE 2017

APPEL À PROJETS
BÂTIMENTS EXEMPLAIRES
RÉGION OCCITANIE



PÔLE PETITE ENFANCE (CRÈCHE, ÉCOLE MATERNELLE ET PRIMAIRE, CANTINE, CENTRE DE LOISIRS, GYMNASE, CHAUFFERIE BOIS)

Localisation	MATEMALE (66)
Surface (SHON)	3 300m ²
Maître d'ouvrage	Comm. Communes des Pyrénées Catalanes
Année de réalisation	Etudes 2016/17 - Travaux 2017/19
Montant des travaux (€HT)	6 500 000 €
Mission	de base + EXE + MOB
Equipe MOE	apac ^{ae} Alteabois (34) Lina conseil (34)

Le projet traite d'un ensemble lié à la petite enfance développé selon une démarche intégralement environnementale. Le partie d'aménagement permet un fonctionnement bioclimatique de l'ensemble des bâtiments BEPOS, tous conçus en bois comme matériau principal (structure, isolation).

