

DESCRIPTION ARCHITECTURALE

Le village d'entreprises s'inscrit dans un projet de pérennisation de l'emploi local lancé par la Communauté de Communes Conflent Canigou (66).

Le projet se développe sur un niveau de plain-pied, en deux ensembles sur deux parcelles situées de part et d'autre d'une voie. Il regroupe ainsi un bâtiment de bureaux (la pépinière, siège du lieu) et deux bâtiments comprenant des ateliers. Un parcours piéton définit la composition et relie l'ensemble, tout en créant des cheminements connectant les parkings et les aires de livraison.

Les solutions constructives et spatiales mises en oeuvre répondent d'une conception bioclimatique correspondant au niveau d'exigence du label allemand Passiv House.

Les bâtiments présentent de grands espaces avec un minimum d'éléments structurels: il s'agit d'une articulation entre des murs à ossature bois et une structure bois poteaux-poutre. La peau extérieure des bâtiments est un bardage acier laqué ventilé. Les façades principales coté rue sont revêtues d'une deuxième peau (filtre) en bardage ajouré pin Douglas pré-grisé. Ce filtre en bois se sépare de la façade devant les entrées pour laisser place à des seuils protégés du soleil et de la pluie.

Le cloisonnement est réalisé en profilés pin contre-collés et, soit verre et filtres de confidentialité soit terre crue.

La disposition de ces cloisons de l'espace tertiaire suit la logique modulaire de la structure, et offre en base un espace de 14m² (un bureau). Cette modularité permet de libérer la halle de structure ou de l'organiser selon les nécessités par accumulation de l'espace base.

Les installations surgissent exclusivement du sol de façon à permettre un maximum d'adaptabilité de la halle sur le long terme.

DESCRIPTION TECHNIQUE

-Infrastructure: Semelles superficielles et plancher poutrelles-hourdis isolé sur vide sanitaire

-Superstructure: MOB et charpente bois épiciée contre-collé

-Façade ventilée: bardage acier laqué. Double peau en bardage bois vertical ajouré, pin Douglas 60x120mm, entraxe 200mm

-Chaudière bois pellets 24kW (Chauffage par radiateurs en allège) / Système de rafraîchissement adiabatique sur ventilation / VMC double-flux / Luminaires LED

-Isolation écologique (laine de bois)

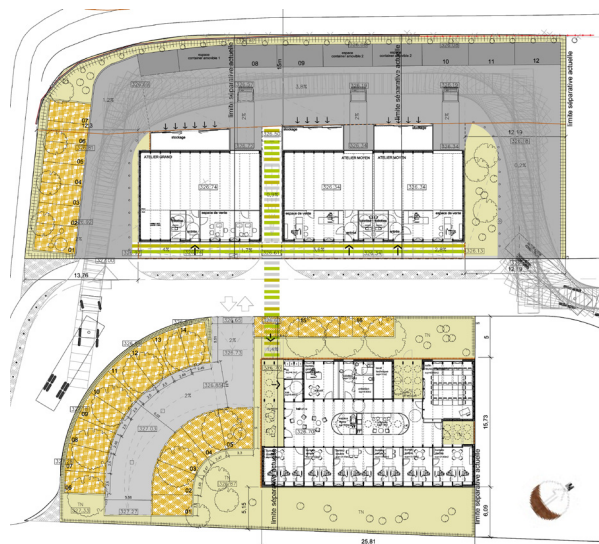
-Membrane d'étanchéité de type FPO, support en bois, isolant type EFISOL

-Menuiseries bois habillage extérieur en aluminium laqué

-Cloisons en terre crue projetée ou vitrées (structure en ossature bois massive en pin épicié raboté, intégrant portes pleines et soufflet de ventilation en imposte)

-Baffles acoustiques écologiques de type Lynapan de LINA

-Revêtement de sol en béton ciré



Plan masse



Photographies du chantier



PRINCIPAUX PRODUITS UTILISÉS

Ossature principale: bois | Façades : MOB avec ouate de cellulose | Etanchéité : membrane FPO sur support bois | Revêtement de façades : Double façade, bardage métallique ondulé ventilé et filtre en bardage bois ajouré en pin Douglas pré-grisé | Menuiseries extérieures : bois /alu | Cloisons : vitrées + terre | Acoustique : baffles écologiques Lynapan

MAITRISE D'OEUVRE

Architecte mandataire/ Paysage/ OPC/ Aménagement intérieur : APACHE Architectes SARL, Montpellier (34) | Structure Bois/Béton, Thermique/Fluides, VRD, Economie : ALTEABOIS, Prades-les-Lez (34) | LINA Conseil, Agde (34)

ENTREPRISES

VRD : TP66 | GO: BOMATI | Bois charpente et menuiserie : ORLHAC + SPRINGBES | Metal : QUINTANA | Cloisons terre: JOLITERRE | Cloisons bois-verre: LACLAU | CVC Plomberie: CUCCIA | Electricité: RESPAUT/CEGELEC



Coupe des ateliers et des bureaux avec concept bioclimatique



2ème
PRIX NATIONAL
CONSTRUCTION
BOIS 2017

catégorie bâtiment
tertiaire

LAUREAT
PALMARES
CONSTRUCTION
BOIS
OCCITANIE 2017

VILLAGE D'ENTREPRISES INICI

Localisation	PRADES (66)
Surface (SdP)	715 m ²
Maître d'ouvrage	Com. de Communes Conflent Canigou (66)
Année de réalisation	2016
Montant des travaux (€HT)	1 470 000 €
Mission	de base + EXE + SYN + OPC + MOB + SIGN + aménagement extérieurs
Equipe MOE	apocœ Alteabois (34) B2 Acoustique (34)

Cette construction neuve se développe sur un niveau de plain-pied, au travers d'un ensemble architectural en bois comprenant un bâtiment tertiaire (bureaux et salle polyvalente) et des ateliers.

Bâtiment BEPAS.

© photos Adrià Goula et André Alessio

