

# HABITAT GROUPÉ DU CANAL

DE L'IMPLICATION DE  
L'UTILISATEUR FINAL DANS LA  
CONCEPTION DU PROJET

## HABITAT GROUPE DU CANAL

Construction d'un habitat groupé coopératif de 8 logements et parties communes à Ramonville, sur un terrain de 1980 m<sup>2</sup>

4 Duplex et 4 Simplex de 70 à 110 m<sup>2</sup>, surface plancher 797 m<sup>2</sup>  
Densité urbaine : 40 logements/ha

SHON RT: 1068 m<sup>2</sup> – Logements : 888 m<sup>2</sup> - Espaces Communs : 180 m<sup>2</sup>. Surface espaces verts : 573 m<sup>2</sup>

Début Etude Préalable : Janvier 2011 – Dépôt PC : Juillet 2011

Début des travaux : Avril 2012

Réception des travaux : Mai 2013

# HABITAT GROUPE DU CANAL

Maîtrise d'ouvrage	SCIA Habitat Groupé du Canal
Maîtrise d'œuvre	MC COUTHENX Architecte
Bureau Étude Structure	TERRELL
BET Fluides Thermique	ECO2WATT CONSEIL
BET Acoustique	GAMBA ACOUSTIQUE
Bureau de contrôle - SPS	APAVE
Étude de sol	GFC
Étude Impact	EcoEtudes/Coop'Action

# HABITAT GROUPE DU CANAL

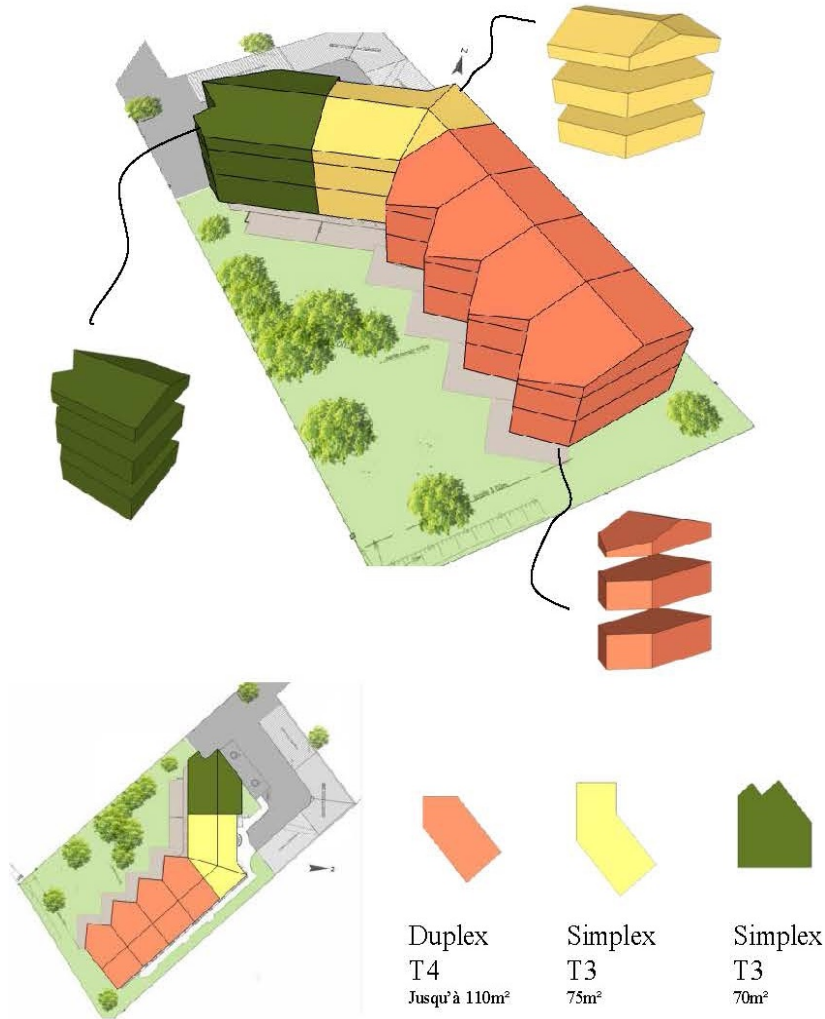


# HABITAT GROUPE DU CANAL



# HABITAT GROUPE DU CANAL

## Genèse du projet:

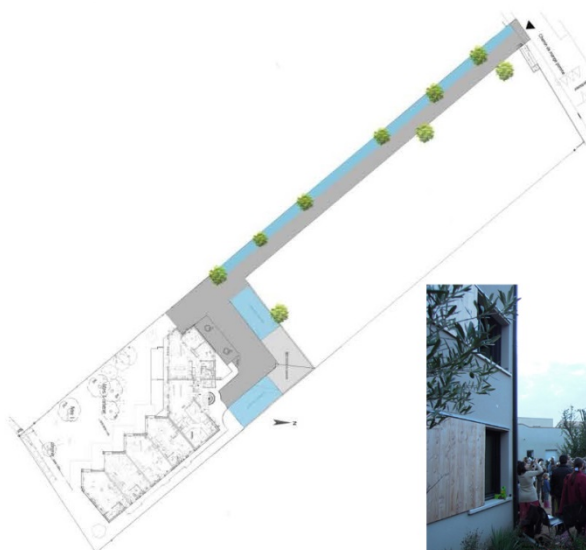
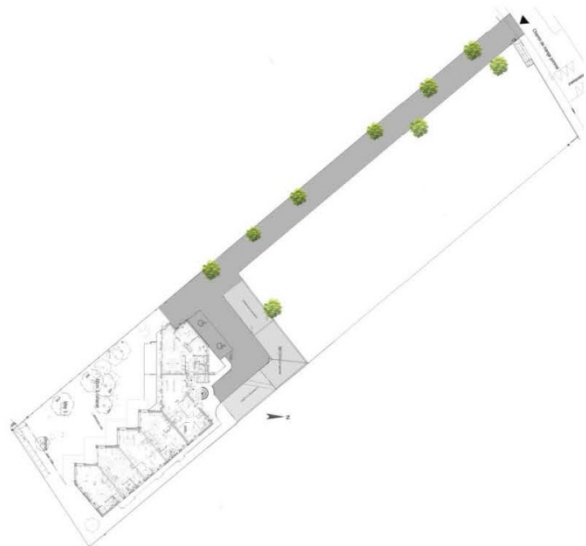


## Typologies:



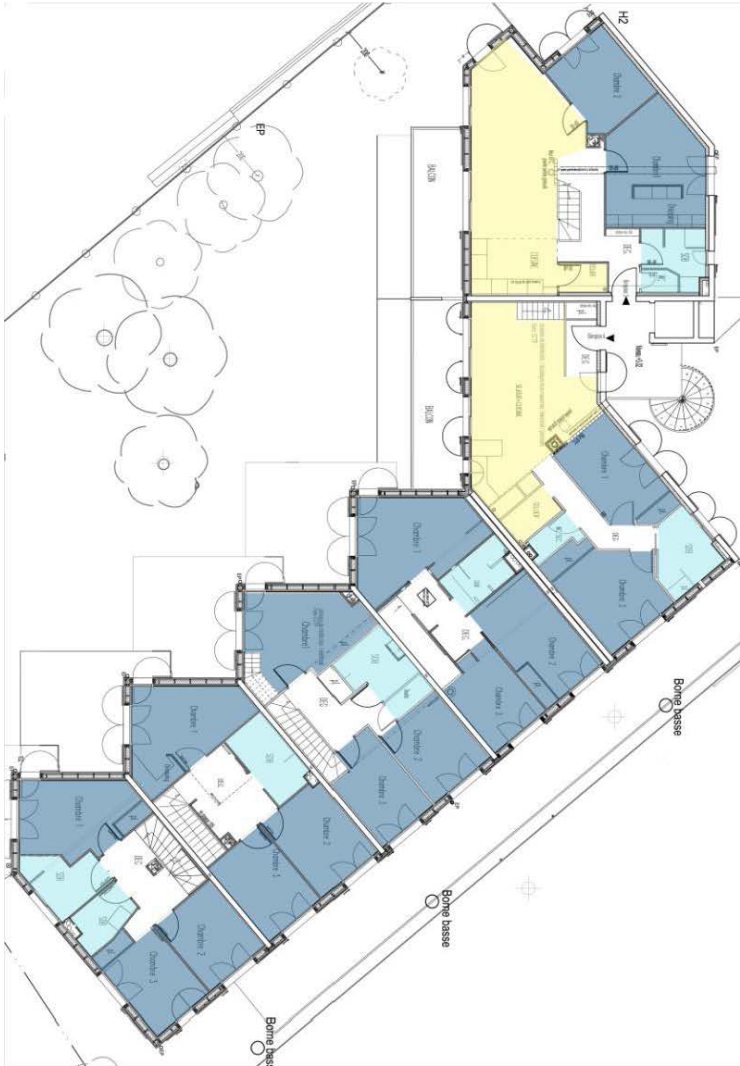
# HABITAT GROUPE DU CANAL

La place de la voiture:



# HABITAT GROUPE DU CANAL

Distribution des espaces:





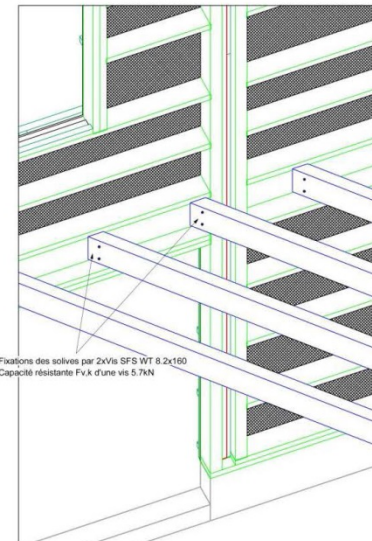
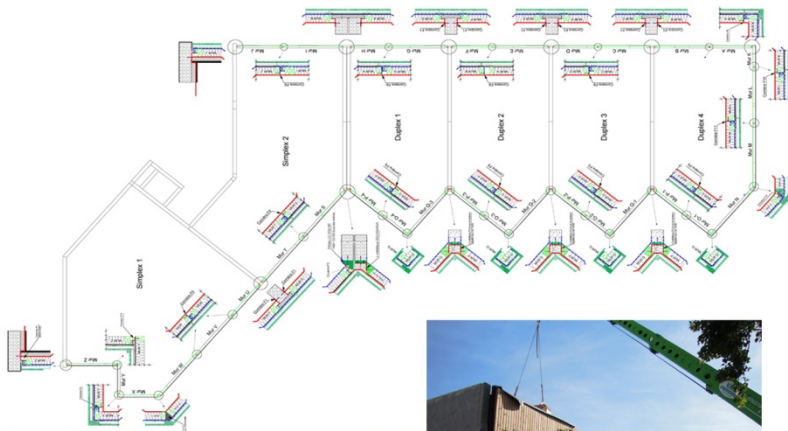
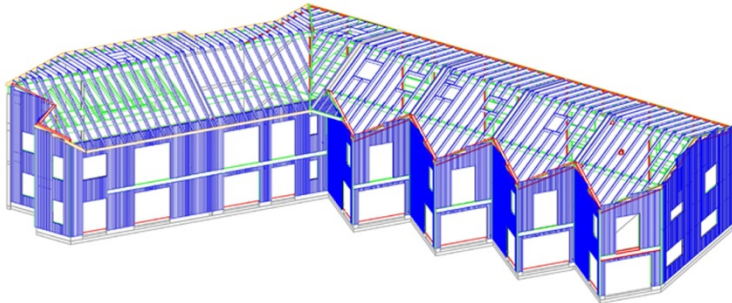
# HABITAT GROUPE DU CANAL

Distribution des espaces:



# HABITAT GROUPE DU CANAL

## Mode constructif:



## - Les murs extérieurs:

Murs préfabriqués en ossature bois : bardage bois vertical, pare pluie, isolant en laine de bois, et pare vapeur. Planchers bois.



# HABITAT GROUPE DU CANAL

## Mode constructif:

### - Murs en BTC:



### - Murs en bois/terre:



## - Les murs intérieurs:

Cloisons de distribution en Fermacell ou plaques de plâtre ou bois/terre selon budget et auto-finition.

Murs en BTC (Briques de Terre Comprimées), derrière les poêles à pellets, pour stocker la chaleur sur toute la hauteur et la restituer par la suite.



# HABITAT GROUPE DU CANAL

## Choix pour la gestion de l'énergie:

CEP (kWh/m <sup>2</sup> /a n)	Simplex		Duplex 3		% EnR
	BBC-20%	RT2012	BBC-20%	RT2012	
Chauffage	02,87	23,60	03,82	22,80	100%
ECS	21,71	23,90	20,87	22,20	50%
Eclairage	05,89	04,00	06,00	04,40	---
Auxiliaires	01,36	02,70	00,00	00,00	---
Ventilation	02,19	00,50	03,46	04,80	---
<b>TOTAL</b> [CEP ref / max]	<b>33,01</b> [128,73]	<b>54,80</b> [68,30]	<b>33,20</b> [122,33]	<b>54,10</b> [60,50]	



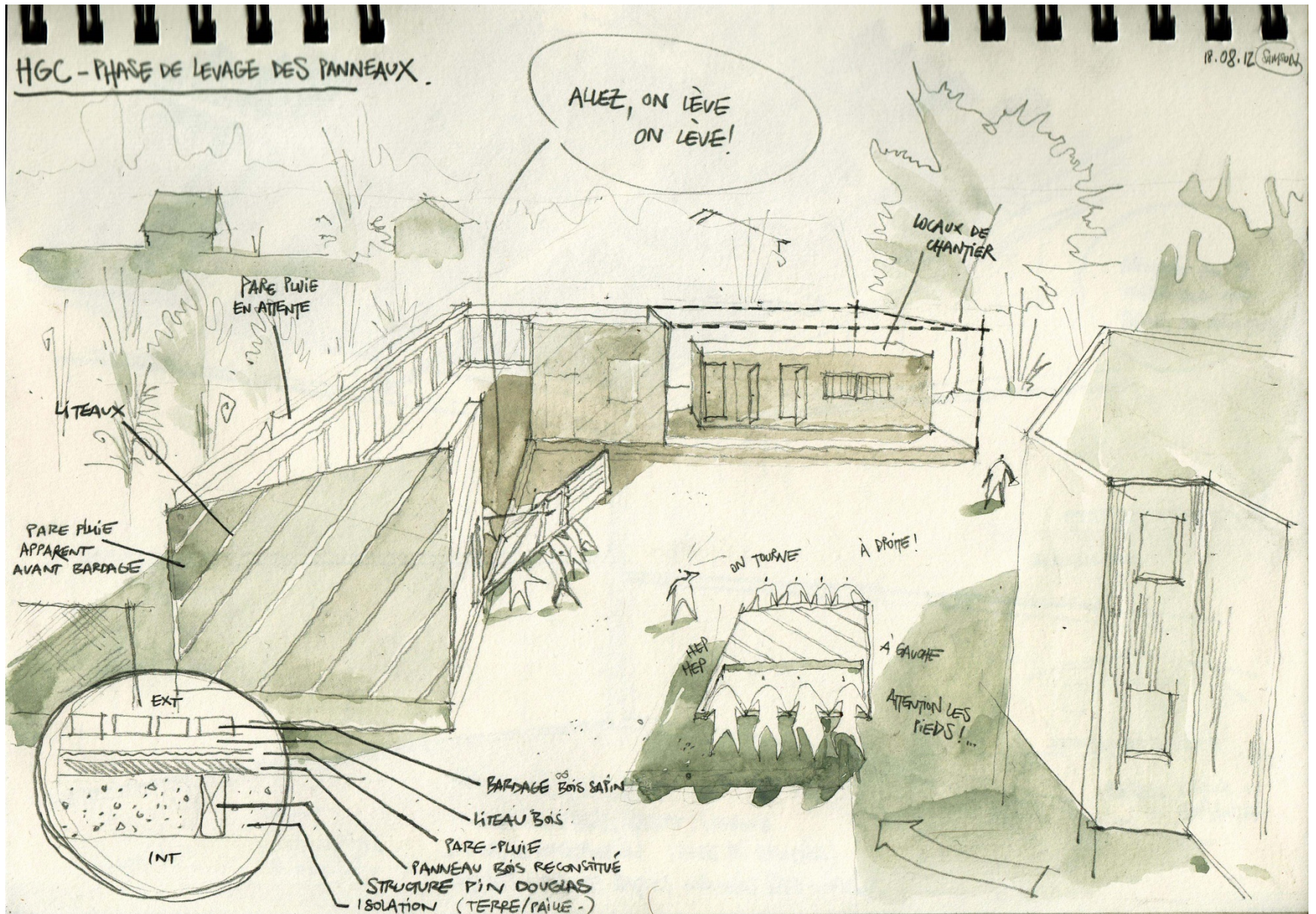
### Performances du bâti:

Compacité  
Isolation renforcée  
Double-vitrage performant  
Optimisation des ponts thermiques  
Étanchéité à l'air renforcée (tests intermédiaires et finaux)  
Inertie thermique et régulation hygrométrique  
Protection solaire

### Equipements:

Chauffage bois (bûches et granulés)  
Chauffe-eau thermodynamique sur VMC (duplex)  
Système eau chaude solaire collectif (simplex)  
Fournisseur d'électricité Enercoop (100% renouvelable)

# HABITAT GROUPE DU CANAL



# HABITAT GROUPE DU CANAL



# HABITAT GROUPE DU CANAL



# HABITAT GROUPE DU CANAL





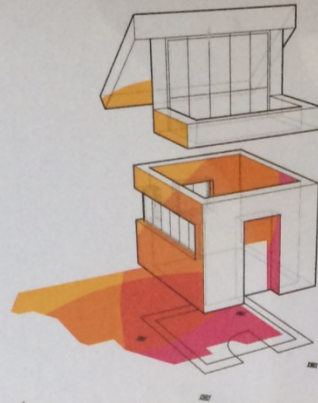
# HABITAT GROUPE DU CANAL



# HABITAT GROUPE DU CANAL



Midi-Pyrénées  
Énergies



## BATIMENT ECONOME

APPEL A PROJETS

### SCIA Habitat Groupé du Canal Lauréat 2012

Construction de 8 logements et espaces mutualisés  
en habitat participatif à Ramonville Saint-Agne

**Michel PEYRON**  
Directeur régional  
de l'ADEME Midi-Pyrénées



**Henri-Michel COMET**  
Préfet de la région Midi-Pyrénées  
Délégué territorial de l'ADEME



**Martin MALVY**  
Ancien ministre  
Président de la Région Midi-Pyrénées

