

5^e Rencontres des Territoires d'Occitanie pour la Transition Énergétique

Hôtel de Région - Toulouse

8 octobre 2020

Avec l'appui technique de :

Pour une visio conférence en toute sérénité...

- N'oubliez pas de **couper vos micros et vos caméras** pendant le webinaire pour éviter les bruits externes durant les interventions et réduire la bande passante
- Merci de vous présenter dans le fil de Tchat : nom, prénom, structure
- **N'hésitez pas à poser des questions** directement **sur le chat** (onglet « converser ») pendant les interventions, nous prendrons le temps d'y répondre ensuite
- La matinée **sera enregistrée** pour une diffusion ultérieure sur la plateforme TOTEn. Les questions seront coupées au montage.

Avec l'appui technique de :

Déroulé de la matinée

- 10h** **Introduction**
Par Cécile Maupeu, Idées communes, animatrice de la matinée
- 10h05** **Point de vue sur les dynamiques territoriales au service de la transition**
- 10h40** **Tables rondes : « Au regard des enjeux climatiques, comment habiter sur son territoire (rural ou urbain) ? Comment s'adapter ? »**
Table ronde n°1 :
« **Comment (re) penser la ville dans la perspective de l'adaptation au changement climatique ?** »
Table ronde n°2 :
« **Comment s'adapter au changement climatique peut permettre un habitat confortable ?** »
- 12h** **Point d'actualité des partenaires : DREAL, ADEME, Région Occitanie**
- 12h30** **Fin de la matinée**

Avec l'appui technique de :



Avec l'appui technique de :

Tables rondes :
***« Au regard des enjeux climatiques,
comment habiter sur son territoire (rural
ou urbain) ? Comment s'adapter ? »***

Avec l'appui technique de :

Table ronde n°1

« *Comment (re) penser la ville dans la perspective de l'adaptation au changement climatique ?* »

Témoignages

Guillaume Simonet, coordinateur du réseau RECO - le réseau d'expertise sur les changements climatiques en Occitanie

Nathalie Gourdoux, Directrice Environnement Énergie, Toulouse Métropole (31)

Geneviève Bretagne, Responsable Transition Écologique à l'AUAT

Avec l'appui technique de :



Source : D.R., La Libre.be

#L'EXPÉRIENCE CLIMATIQUE

Avec l'appui technique de :





Avec l'appui technique de :





+2°C... Paris s'invente! - Yannick Gourvil et Cécile Leroux, collectif et alors

Paris +2°C, ... et alors ? architectes

Avec l'appui technique de :





... et alors? architectes / yannick gaurvill + thomas juffe + céline leroux + julien mare / dunkerque 2008

Dunkerque +6°C, ... et alors ? architectes

Avec l'appui technique de :





... et alors? architectes / yannick gaurvill + thomas juffe + céline leaux + julien mare / dunkerque 2008

Dunkerque +6°C, ... et alors ? architectes

Avec l'appui technique de :





Bilbao, 1980-2018

Table ronde n°2

« *Comment s'adapter au changement climatique peut permettre un habitat confortable ?* »

Témoignages

Illona Pior, directrice, Envirobat

Céline Salles, Communauté de Communes Astarac Arros en Gascogne

Alain Castells, gérant, Addenda

Anne Tison, directrice, ANA

Germain Jolibert, Président de ESPACE en Séronais (09)

Avec l'appui technique de :

Présentation Ecole St Michel



**Rénovation Extension
 Énergie Positive et
 Bas Carbone**
 Niveau Label E3C2
 Lauréat NoWatt 2019



Avec l'appui technique de :



Présentation Ecole St Michel



Quelques détails ... merci de votre attention

- Implantation bioclimatique en raccord avec existant,
- Murs structure bois,
- Isolant laine de bois,
- Vêtture clins de bois
- Refends BTC (brique de Terre Crue) et/ou enduits terre,
- Non isolation des murs existants 19ème (50 à 60 cm d'épaisseur),
- Chauffage bois (pellets) + PV (= consommation 56,3 kWhEP/m²/an),
- Cuisine de production pour seulement 4 classes + jardin de production dédié,
- Démarche « De la Gaine à l'Assiette » (projet pédagogique de production alimentaire et d'éveil de la conscience environnementale),
- Transparence hydrique des soubassements de l'école (zone inondable),
- Développement d'un groupe de suivi (maîtrise d'usage avec suivi à chaque étape),
- Prolongement de l'engagement du territoire dans le TEPCV (Territoire à Energie Positive pour la Croissance Verte) et insérer l'opération au PEDT (Projet Educatif de Territoire)



Avec l'appui technique de :

Présentation Ecole St Michel



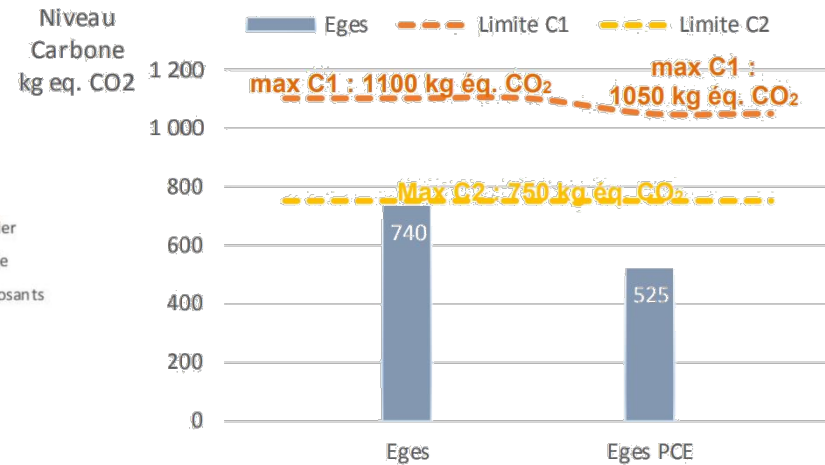
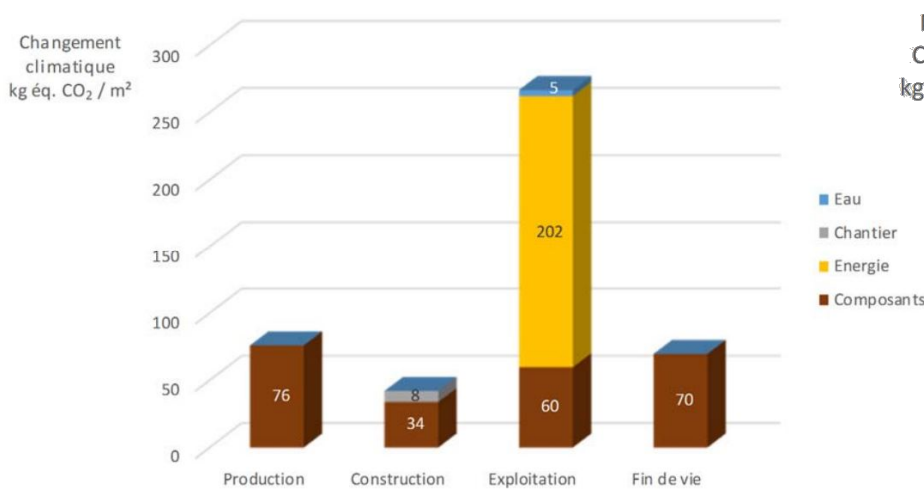
Refends BTC et enduits terre crue

Murs en structure bois + vêtture extérieure +
transparence hydrique des soubassements



Avec l'appui technique de :

Présentation Ecole St Michel



Restructuration – extension du bâtiment +
50 ans d'exploitation = 45 tonnes CO₂
(voyage Paris/Nouméa AR pour 5 personnes = 67 tonnes CO₂)

Atteinte du niveau C2 du Label E+C-
Gain de 16 années en empreinte carbone par rapport au projet réglementaire

CONSTRUCTION D'UN BATIMENT A BIODIVERSITE POSITIVE

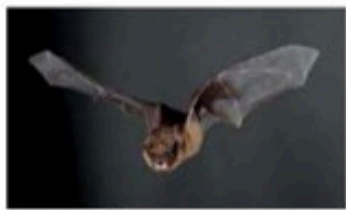
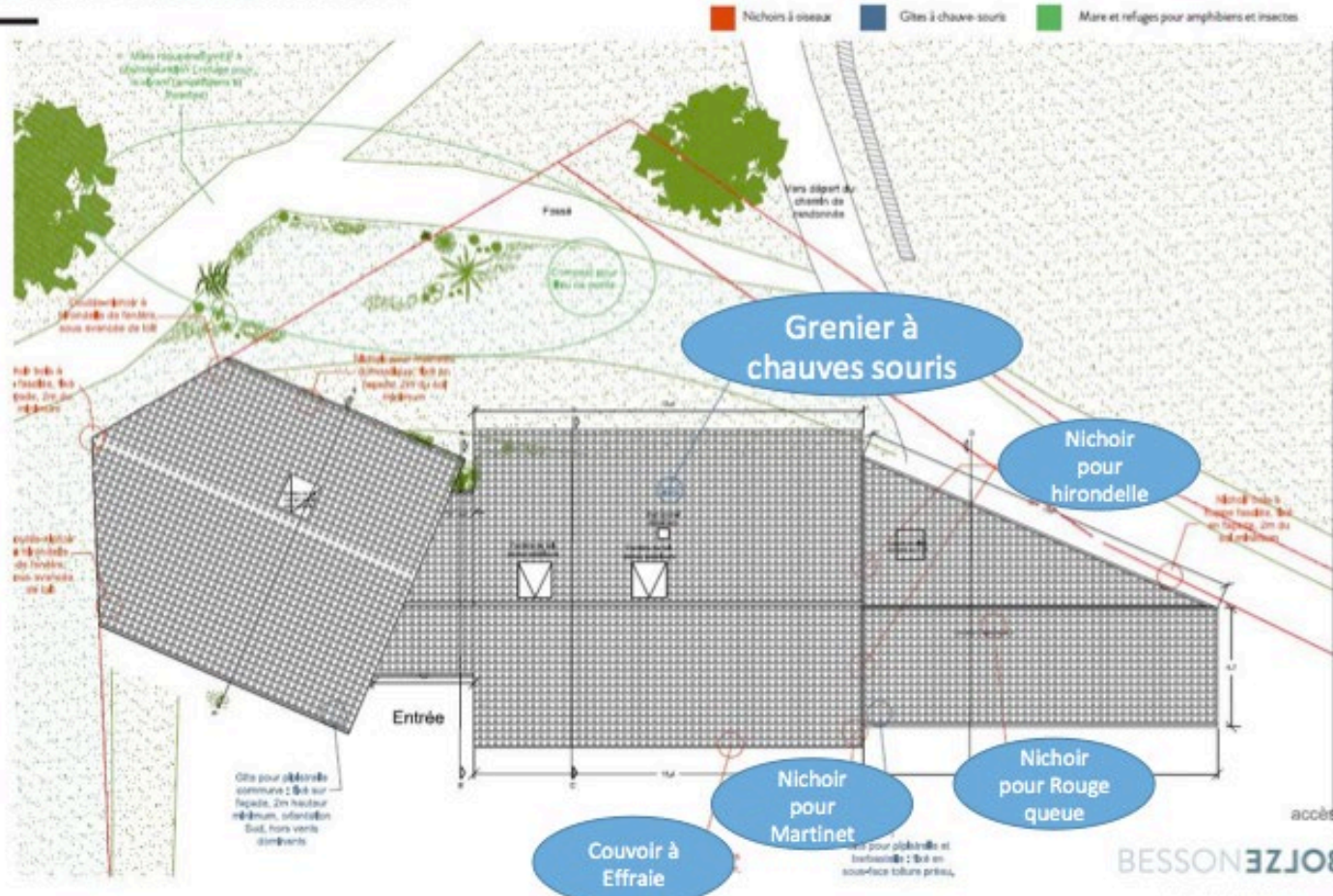
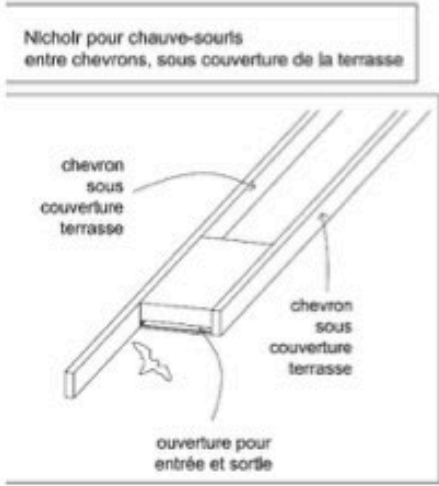


Ana
Conservatoire
d'espaces naturels
Ariège

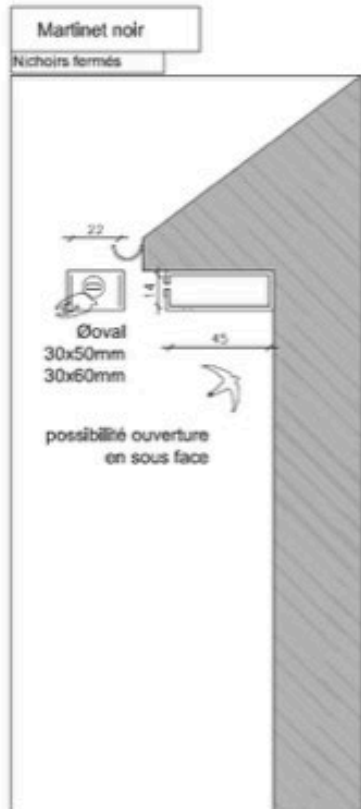
COMMENT ACCUEILLIR LE VIVANT DANS UN BATIMENT ?



NOTE DESCRIPTIVE LE VIVANT DANS LE BÂTIMENT



Pipistrelle commune



Nichoir pour hirondelle de fenêtre

Installation : Voir plan de situation.

- Nichoirs Schwegler en bordure de toit, abrités de la pluie : double-nid n°9A, ou nid simple n°13
- **Fixés sous les avancées de toit de la terrasse**
- Coque du nid en béton de bois micro-poreux et planche en équerre en panneau d'agglomérés sans formaldéhyde.
- Prévoir gouttière/récupérateur de déjections sous l'entrée
- 3 à 5 nichoirs mini



Hirondelle de fenêtre



Référence 00 2102
Hauteur 11 cm
Longueur 40 cm
Profondeur 14 cm

Accessoires



Planche à forme
arrondie n° 1001

Matériau panneau
d'agglomérés sans
formaldéhyde.

Dimensions
Hauteur 17 cm
Longueur 40 cm
Profondeur 20 cm

Utilisation Pour rendre aux insectivores et aux sculptures
dans aux brèves d'été, au-dessus des passages, des
poches et des fenêtres par exemple, notre planche à formes
peut être fixée au-dessous du rebord de recouvrement
accidents.
Montage facile et rapide avec les vis brèves avec la planche.

Montage
Sur deux supports en bois avec deux
trous réglés perçés. La vis se fixe en le
faisant glisser sur ces deux supports.



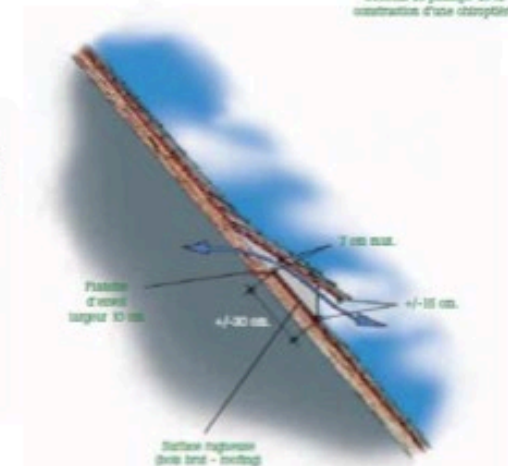
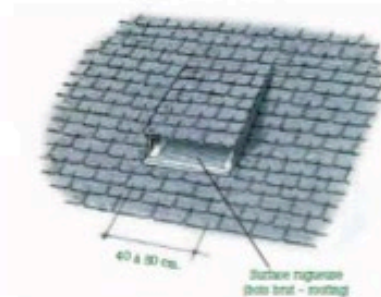
Accessoires

Plaque de protection
Référence 00 1004
Matériau bois

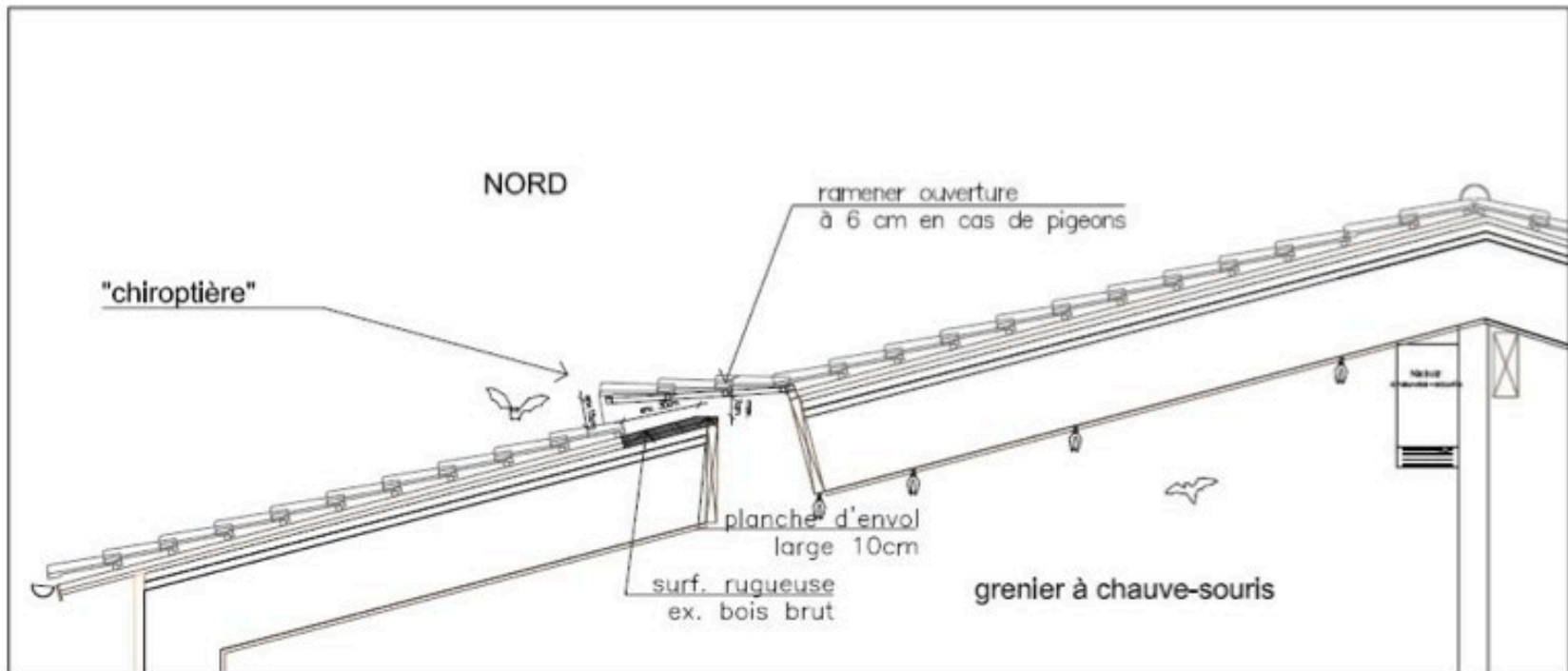
Utilisation Pour passer plusieurs nids côte à côte et ainsi
former une rangée.



Schéma de principe de la
construction d'une colonie



Chiroptère et grenier à chauve-souris intégration dans le bâtiment



Plan Climat Air Energie de Toulouse Métropole

4 ENJEUX TRANSVERSAUX PRIORITAIRES

ATTÉNUATION	Atténuation de l'impact des activités du territoire sur le climat (réduction des émissions GES)
ADAPTION	Adaptation du territoire au changement climatique
QUALITÉ DE L'AIR	Amélioration de la qualité de l'air pour la santé
CROISSANCE VERTE	Transition énergétique pour la croissance verte

Stratégie climat fixant des ambitions mesurables à l'horizon 2030

-40%
Réduction de 40%
des émissions de
Gaz à Effet de Serre
par rapport à 2008

-20%
Réduction de 20%
de consommation
énergétique
par rapport à 2016

x2
Doublement de la part
locale des Énergies
Renouvelables consommées
sur le territoire

6 AXES STRATÉGIQUES

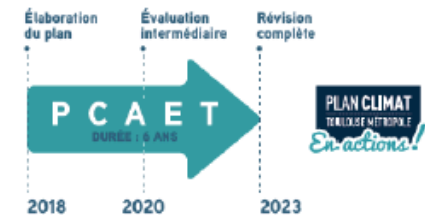
- AXE 1 : Amplifier massivement la rénovation des logements et la qualité des aménagements pour assurer le bien vivre dans l'Éco-Métropole**
Ambition : « Plus de la moitié des métropolitains vivant dans un logement agréable et performant (rénové ou postérieur à RT 2012) »
- AXE 2 : Favoriser l'écomobilité et faciliter les déplacements pour rendre du temps aux Métropolitains**
Ambition : « 50% des déplacements réalisés autrement qu'en véhicules motorisés thermiques individuels à l'horizon 2030 »
- AXE 3 : Développer les productions et consommations d'EnR locales**
Ambition : « Doubler la part des EnR locales dans la consommation d'énergie du territoire à 2030. »
- AXE 4 : Entreprendre, produire et consommer durablement dans une ville intelligente**
Ambition : « Un emploi sur 10 dans les métiers verts d'ici 2030 »
- AXE 5 : Affirmer TM comme animatrice territoriale de la Transition Énergétique**
Ambition : « Faire agir toutes les catégories d'acteurs pour la Transition Énergétique dans le cadre du PCAET »
- AXE 6 : Innover pour l'exemplarité et généraliser les pratiques d'excellence**
Ambition : « Une collectivité à énergie positive en 2030 »

3- UN PLAN D'ACTION OPÉRATIONNEL POUR UNE PÉRIODE DE 6 ANS (2018-2023)

Le plan d'actions comprend plus de 80 actions relevant du champ d'intervention de la collectivité, de son exemplarité et de la mobilisation des acteurs territoriaux et des partenaires.

LE PCAET EST :

- Élaboré pour une durée de 6 ans 2018 > 2023
- Évalué au bout de 3 ans fin 2020
- Révisé au bout de 6 ans 2023



Objectifs base 2008

Compléments d'actualité

Joël Duranton

*Directeur régional adjoint de l'environnement,
de l'aménagement et du logement
DREAL Occitanie*

Michel Peyron

*Directeur régional
ADEME Occitanie*

Avec l'appui technique de :

Agnès Langevine

*vice-présidente en charge de la Transition
écologique et énergétique, de la biodiversité, de
l'économie circulaire et des déchets
Région Occitanie*

Avec l'appui technique de :

A vos agendas !

5 novembre 2020

Nowatt Tour 2019 Aveyron

-> Inscriptions sur www.arec-occitanie.fr

9 décembre 2020

**Salon Energaïa et 5èmes Assises Régionales de l'Énergie, au
Parc des Expositions de Montpellier**

**Rendez –vous en atelier-webinaire
vers 13h45 / début à 14h.**

Merci de votre participation.

Un questionnaire de satisfaction vous sera envoyé par mail
très prochainement