

Territoires d'Occitanie pour la Transition Énergétique



PRÉFET
DE LA RÉGION
OCCITANIE

ADEME



Agence de l'Environnement
et de la Maîtrise de l'Énergie



La Région
Occitanie
Pyrénées - Méditerranée



2^e réunion du réseau régional des Territoires d'Occitanie pour la transition énergétique Carcassonne – 11 octobre 2018

1



Programme de la matinée

Introduction

Points d'actualité

Adaptation au changement climatique :
L'eau, un enjeu majeur

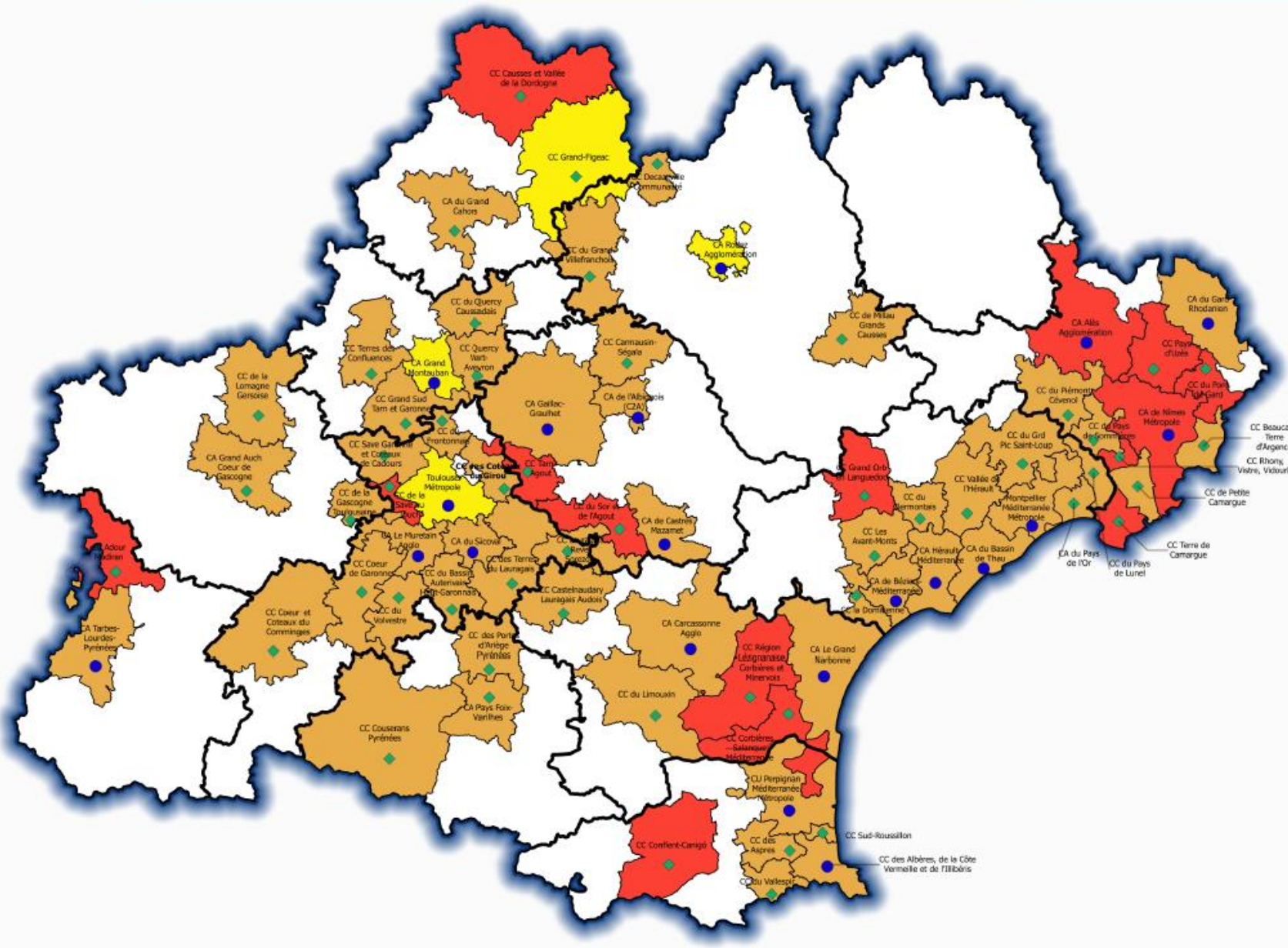
Le Schéma Régional de Raccordement
au Réseau des Energies Renouvelables

Retour d'expérience du Plan Climat Air Energie Territorial
de Rodez Agglomération



Enjeux et dynamique régionale de la transition énergétique

- **Philippe Bauchet**, Directeur de la Transition Ecologique et Energétique, Région Occitanie, Pyrénées-Méditerranées
- **Michel Peyron**, Directeur régional Occitanie de l'ADEME
- **Philippe Monard**, Directeur Régional Adjoint de l'Environnement, de l'Aménagement et du Logement



- Légende de la carte**
- EPCI de plus de 50 000 habitants
 - ◆ EPCI de 20 000 à 50 000 habitants
 - délibération non transmise et aucune info de l'Etat
 - démarche lancée avec info de l'Etat
 - projet de PCAET transmis pour avis
 - PCAET approuvé
 - limite départementale





Actualités

• La Dynamique Région à Energie Positive

Raphaëlle Vienot, Directrice adjointe,

Transition énergétique et Economie circulaire, Région Occitanie



• Articulation du Réseau Régional avec les clubs territoriaux

Jérôme LLOBET, Coordinateur du Pôle Territoire Durable, ADEME



• Projet de loi d'orientation des mobilités

• Le Plan de Rénovation Énergétique du Bâtiment (PREB)

• Qualité de l'air





La Dynamique Région à Energie Positive

Raphaëlle Vienot

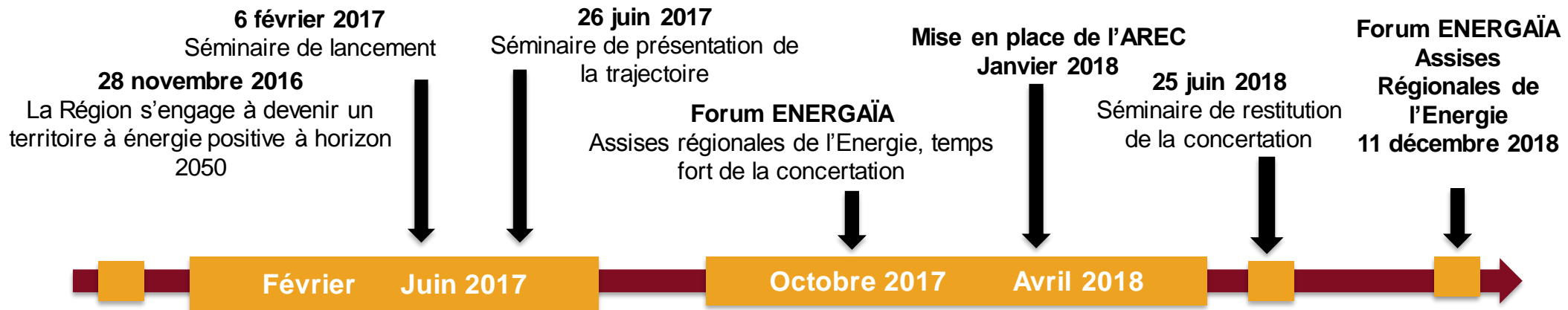
Directrice adjointe

Transition énergétique et Economie circulaire, Région Occitanie





La Dynamique Région à Energie Positive



Définition de la trajectoire à suivre d'ici 2050, en concertation avec plus de 100 experts regroupés dans le cadre de 7 groupes de travail

Cadre de référence : les Visions ADEME 2030-2050 / les SRCAE

Partenariat avec l'ADEME

2 outils de modélisation : Med Pro (Enerdata) et Prototypé Izuba Energie

La concertation a été engagée entre janvier et mai 2018 afin d'interpeller les acteurs (citoyens, associations, entreprises, territoires), sur leur contribution aux atteintes des objectifs inscrits dans la trajectoire Région à Energie Positive

Des travaux en cours viennent compléter la trajectoire par une approche transversale (qualité de l'air, GES, indicateurs citoyens, trajectoire 100% gaz renouvelable ...)

La version 2 du scénario REPOS sera présentée lors des Assises régionales de l'énergie qui se tiendront à Energaïa le 11 décembre 2018



REPOS = Volet Energie du SRADDET

Des travaux complémentaires pour une approche globale



Volet Qualité de l'air

- Traduction de Région à Energie Positive en termes de qualité de l'air (en cours avec l'ATMO)

Volet Climat : atténuation

- Le scénario Région à Energie Positive se traduit par une quasi disparition des émissions de CO2 d'origine énergétique à horizon 2050 (sous hypothèse Scénario 100% gaz renouvelable)
- Un climagri est en cours - les premiers résultats sont les suivants :
 - Baisse de 40% des GES issus de l'agriculture d'ici 2050 par rapport à aujourd'hui
 - Baisse de 36% des émissions de CH4 d'ici 2050 (issues essentiellement de l'élevage)
 - Baisse de 35% des émissions de N2O d'ici 2050 (issues de l'épandage d'engrais azotés)

Volet climat : adaptation

- Volet Climat – adaptation (biodiversité et démarche H2O 2030 pour l'eau)



REPOS = Volet Energie du SRADDET

Des travaux complémentaires pour une approche globale



Compensation entre énergies à horizon 2050

- Groupe de travail sur le Gaz renouvelable (en lien avec les travaux en cours concernant l'élaboration du Schéma régional Biomasse)

Les premiers éléments issus de ce GT démontrent que la trajectoire REPOS s'inscrit dans une **trajectoire gaz 100 % renouvelable**

- Groupe de travail sur l'impact de la trajectoire sur le réseau électrique

Les premiers travaux démontrent la **compatibilité de la trajectoire REPOS par rapport aux différentes hypothèses retenues par RTE** dans le cadre de la régionalisation de la PPE

Dès lors, le GT « gaz renouvelable » et le GT « Impact de la trajectoire sur le réseau » travaillent ensemble sur la compensation entre énergies à horizon 2050



Le Schéma Régional Biomasse SRB



Co-élaboration Etat et Région pour définir des objectifs de développement de la biomasse à l'échelle régionale ou infra-régionale (en lien avec les autres plans ou schémas tels que le PRPGD ou encore le SRDEII)

Contenu du SRB :

- Un rapport (état des lieux des ressources disponibles, mobilisation des gisements et des flux...)
- Un document d'orientation
- Des scénarii de développement de la biomasse tout en assurant une gestion équilibrée de la ressource
- Un plan d'actions (décliné en fiches action)
- Les modalités d'évaluation et de suivi

Calendrier :

- Version consolidée du SRB d'ici fin 2018
- Avis Autorité Environnementale : 1er trimestre 2019
- Consultation / Enquête publique : 2ème trimestre 2019
- Délibération Assemblée régionale puis arrêté préfectoral : 3ème trimestre 2019



L'Agence régionale de l'énergie et du climat Occitanie

Accélérateur de la Transition Energétique



Une offre de service intégrée à destination des territoires, positionnée de l'ingénierie à l'investissement

SPL AREC, outil d'ingénierie au service des territoires et des acteurs de la transition énergétique

- Accompagnement des CL pour l'élaboration et la mise en œuvre de leur PCAET
- Rénovation énergétique des bâtiments publics
- Accompagnement des CL pour la mise en place de projets ENR citoyens
- Centre de ressources pour les PTRE
- Rénovation énergétique des logements dans le cadre d'une STF

SEM AREC, outil d'investissement et de développement des projets ENR, et d'efficacité énergétique au sein de l'entreprise

Région

Partenaires :

- CDC
- Banques régionales
- Fonds d'investissement

SAS ENR matures

SAS Projets démonstrateurs

SAS EE dans l'entreprise

Dont projets d'énergies renouvelables coopératives et citoyennes





Région à Energie Positive des dispositifs opérationnels



des dispositifs d'aide harmonisés

- ✓ Animation de la Transition énergétique
- ✓ Efficacité énergétique
- ✓ EnR: solaire thermique, bois énergie, plate forme bois, géothermie, biogaz, sites isolés

Des appels à projets

- ✓ Bâtiments Nowatt
- ✓ EnR coopératives et citoyennes
- ✓ Collectivités pilotes pour le développement de projet d'EnR territoriaux
- ✓ Solaire Photovoltaïque en auto-consommation
- ✓ Economie circulaire dans le bâtiment et les travaux publics Occitanie





Articulation du Réseau Régional avec les clubs territoriaux et les réseaux thématiques

Jérôme LLOBET

Coordinateur du Pôle Territoires Durable

ADEME





Des soutiens de financement régionaux



Transition énergétique

- *Contrats de développement des EnR Thermiques (ADEME)*

*Dispositifs de soutien à la production d'électricité d'origine renouvelable : appels d'offres de l'Etat instruits par la commission de régulation de l'énergie (CRE)
Disponibles sur le site de la CRE : <https://www.cre.fr>*



- **Economie circulaire**

- **Territoire durable**

- Mobilité – AAP nationaux : French Mobility, GNV/Bio-GNV, Vélo-territoires
- Cit'ergie : Accompagnement des collectivités dans la démarche européenne de mise en œuvre et suivi de leur politique climat-air-énergie



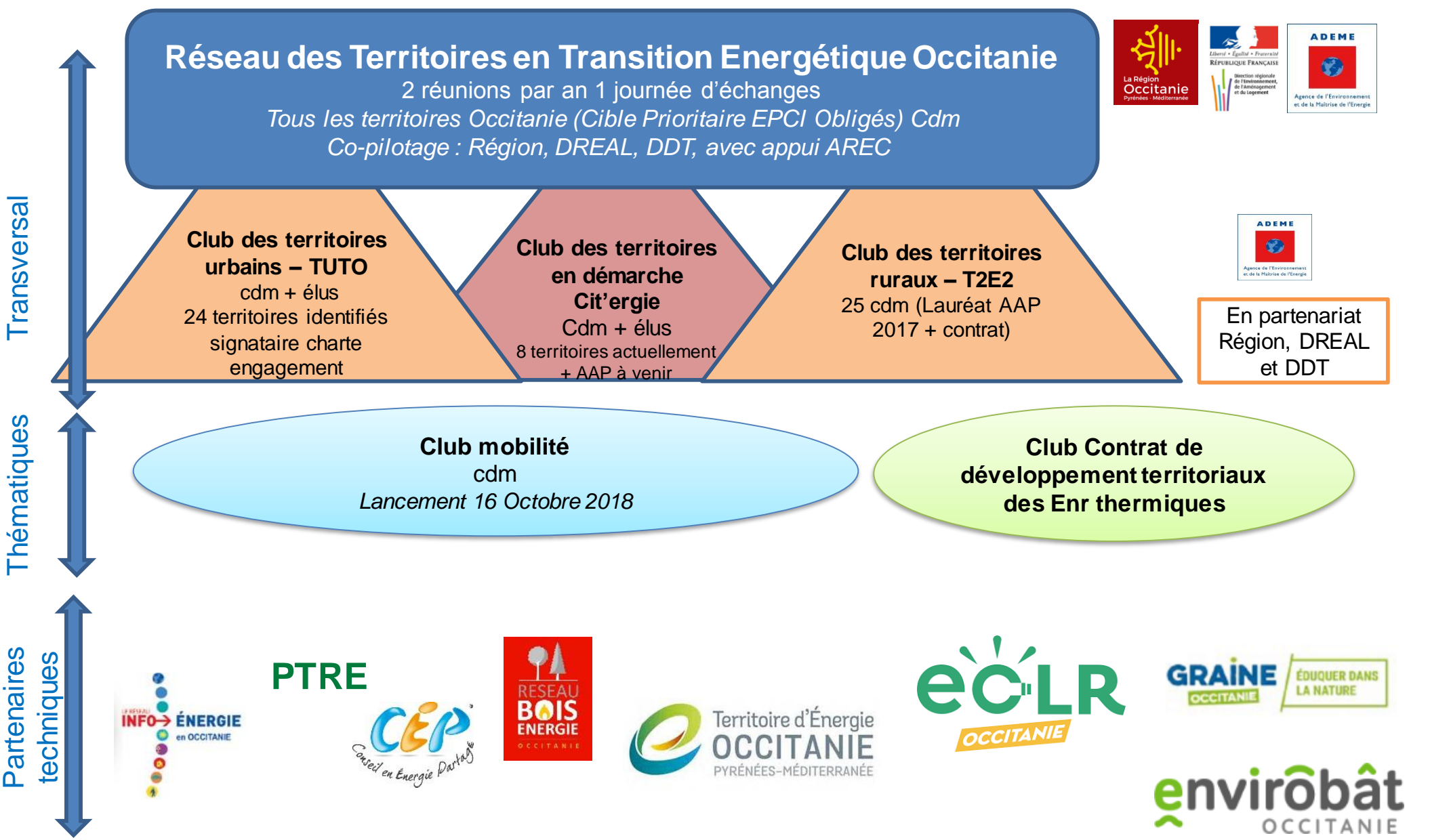


AMI





Accompagnement des territoires Air Energie Climat



Centre de ressource national Territoire & Climat

www.territoires-climat.ademe.fr

Mise en ligne le 9 Octobre 2018

- ✓ Comprendre les politique climat
- ✓ Mettre en œuvre la démarche
- ✓ Aménagement durable du territoire
- ✓ Qualité de vie et bien être collectif
- ✓ Gestion des espaces naturels et agricoles
- ✓ Déposer votre PCAET et connaître des bonnes pratiques



Actualité - Projet de loi d'orientation des mobilités

Éric PELLOQUIN

Directeur de l'Énergie et de la Connaissance

DREAL



PRÉFET
DE LA RÉGION
OCCITANIE



Actualité - Projet de loi d'orientation des mobilités

- Moderniser le droit du transport en combinant les outils numériques, les nouvelles mobilités et les innovations
- Répondre à l'urgence environnementale et climatique
- Fixer une programmation soutenable de nos infrastructures de transport



PRÉFET
DE LA RÉGION
OCCITANIE



Actualités - Du PREH vers le PREB

Anne Fauré

Direction Aménagement

Département Habitat Construction

DREAL



PRÉFET
DE LA RÉGION
OCCITANIE



Actualités - Du PREH vers le PREB

- Concertation nationale et locale pour préciser les actions du PREB
- Élargissement du champ de la rénovation énergétique de l'Habitat à tout types de Bâtiments
- Poursuite d'une logique partenariale entre les acteurs de la rénovation



PRÉFET
DE LA RÉGION
OCCITANIE



PLAN DE RÉNOVATION ÉNERGÉTIQUE DU BÂTIMENT

3 mois de consultation de novembre 2017
à janvier 2018

Résultats partagés :

Des objectifs de rénovation partagés par tous :

- Rénovation BBC, 15 % d'économies d'énergie d'ici 2023
- Encourager la sobriété énergétique
- Les territoires à placer au cœur de l'action

PLAN DE RÉNOVATION ÉNERGÉTIQUE DES BÂTIMENTS



PRÉFET
DE LA RÉGION
OCCITANIE



PLAN DE RÉNOVATION ÉNERGÉTIQUE DU BÂTIMENT

UN **PLAN** QUI COMPREND

12 ACTIONS → **4** AXES

Axe 1

Faire de la rénovation énergétique des bâtiments une priorité nationale avec des objectifs clairs, des données accessibles et un pilotage associant tous les acteurs

Axe 2

Créer les conditions de la massification de la rénovation des logements et lutter en priorité contre la précarité énergétique

Axe 3

Accélérer la rénovation et les économies d'énergie des bâtiments tertiaires, en particulier du parc public

Axe 4

Accélérer la montée en compétence et les innovations de la filière de la rénovation des bâtiments



PRÉFET
DE LA RÉGION
OCCITANIE

PREB : LES MESURES PHARES

- Simplifier les aides : par la création d'une prime en remplacement du CITE : repoussée en 2020
- Mieux former les professionnels et mieux contrôler les travaux
- Fiabiliser l'étiquette énergie : méthode unifiée, augmentation des contrôles
- Encourager la rénovation des bâtiments tertiaires publics et privés
- Une communication : FAIRE « Faciliter, Accompagner et Informer pour la Rénovation Énergétique »
 - rendre lisible un « service public » d'information et de conseil pour les citoyens ;
 - Entraîner l'ensemble des acteurs publics et privés dans la rénovation.



**CONTRE LES PROBLÈMES D'HUMIDITÉ
IL Y A MIEUX À FAIRE**

FAIRE, c'est le service qui vous guide pour améliorer le confort de votre logement. Nos conseillers vous proposent gratuitement des conseils adaptés pour vos travaux de rénovation.

FAIRE
TOUS ÉCO-CONFORTABLES

0 808 800 700 Service gratuit + prix appel ou sur **faire.fr**





PREB : les moyens mis en œuvre

Une prime pour la rénovation énergétique : en remplacement du CITE

1,2 milliard d'€ sur 5 ans pour l'ANAH / Habiter Mieux ⇒ objectif rénover 375 000 logements

3 milliards d'€ sur 5 ans pour le logement social ⇒ rénovation de 500 000 logements

4,8 milliards d'€ sur 5 ans pour les bâtiments publics ⇒ 3 milliards pour les collectivités territoriales dont 2,5 milliards de prêts et d'avances de la Caisse des dépôts

5 milliards d'€ de travaux sur 3 ans via les CEE ⇒ travaux de rénovation avec une part réservée aux revenus les plus modestes

200 millions d'€ pour l'innovation, la formation ⇒ formation initiale, appels à projets, formation syndics de copropriétés





PREB : À venir... un programme de travail à construire en Occitanie

Un objectif partagé, inscrit dans la trajectoire Région à Énergie Positive

Une démarche concertée engagée

- Élaboration d'un état des lieux qualitatif,
- Proposition d'une feuille de route régionale.



PRÉFET
DE LA RÉGION
OCCITANIE



PREB : A venir...

Un programme de travail à construire en Occitanie

- Harmoniser stabiliser et faire converger les systèmes d'aides et d'incitation
- Développer les outils d'observation de suivi et d'évaluation
- Améliorer la connaissance du parc tertiaire)



PRÉFET
DE LA RÉGION
OCCITANIE



Actualités - Air

Claire Basty

Chef de la division Énergie Air - Montpellier

Direction Énergie Connaissance

DREAL



PRÉFET
DE LA RÉGION
OCCITANIE



Actualités - Air

- Pré-Contentieux Européen et **contentieux** national (Feuilles de route, Zone à Faible Emission)
- Journée Nationale de la Qualité de l'Air (19 sept), Assises (9 et 10 oct)
- **Importance de l'approche transversale - Tout le monde est concerné**
- **Objectif du PCAET** : parvenir à des concentrations n'engendrant pas d'impact sanitaire pour les populations
- Rôle des collectivités renforcées (planification, mesures d'urgence..)
- **Des données accessibles** : données mesurées aux stations, source de pollution, cartes annuelles d'exposition des populations, indicateurs quotidiens (indices et épisodes de pollution). Données horaire à annuelle, pour certaines données : un historique des 5 dernières années.

<http://data-atmo-occitanie.opendata.arcgis.com>



Adaptation au changement climatique : L'eau, un enjeu majeur

Françoise GOULARD

Agence de l'Eau Adour Garonne

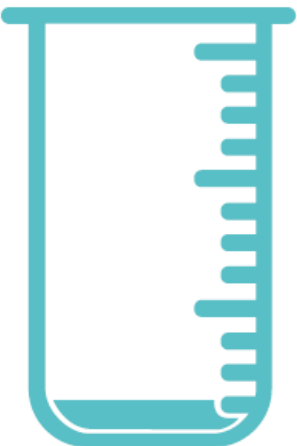


Le changement climatique est une réalité dans le Sud Ouest

-35% à -60%



1,2 milliard de m³



-20% à -40%



+ 2°C

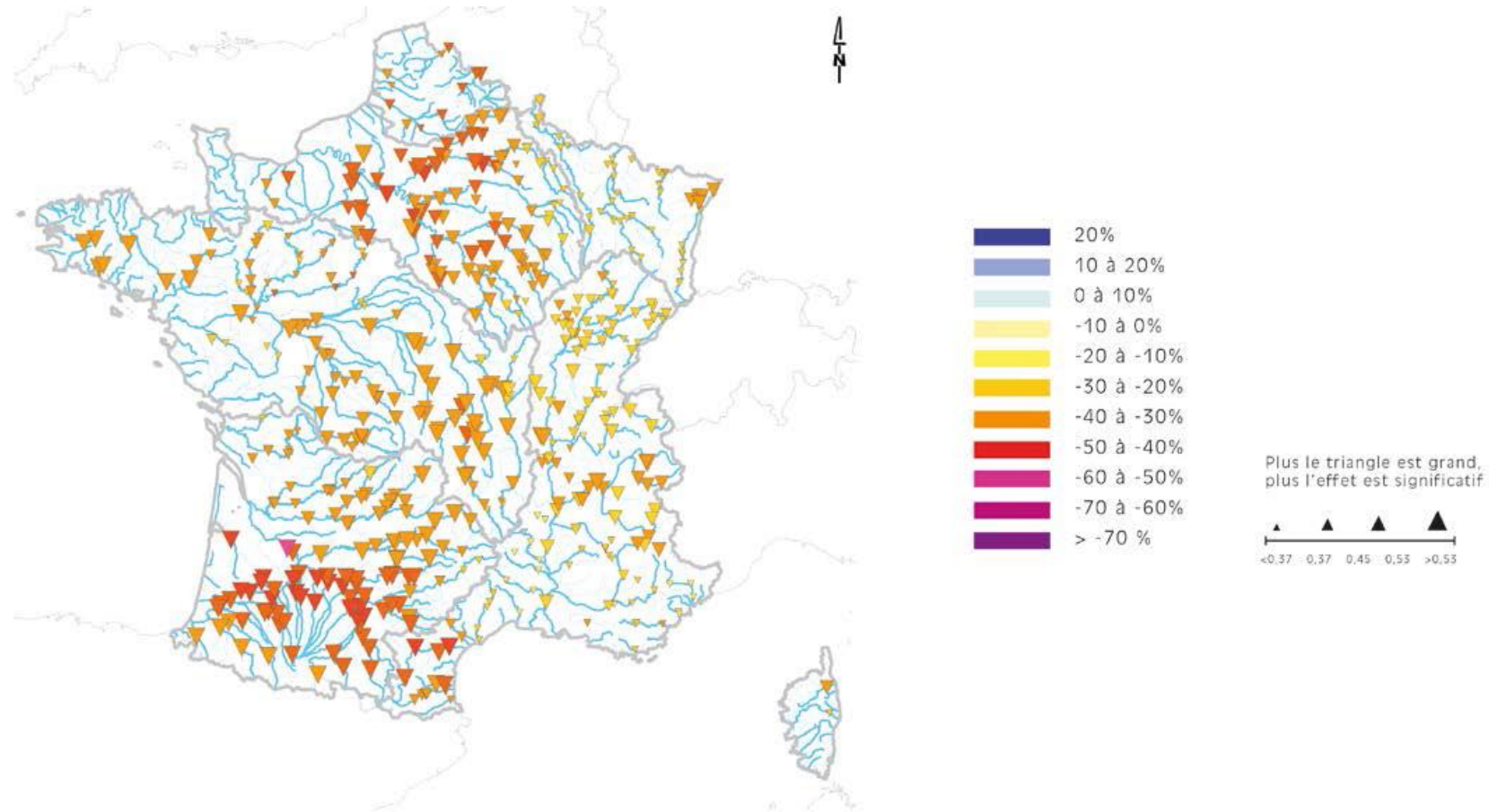


+10% à +30%





Le changement climatique est une réalité dans le Sud Ouest

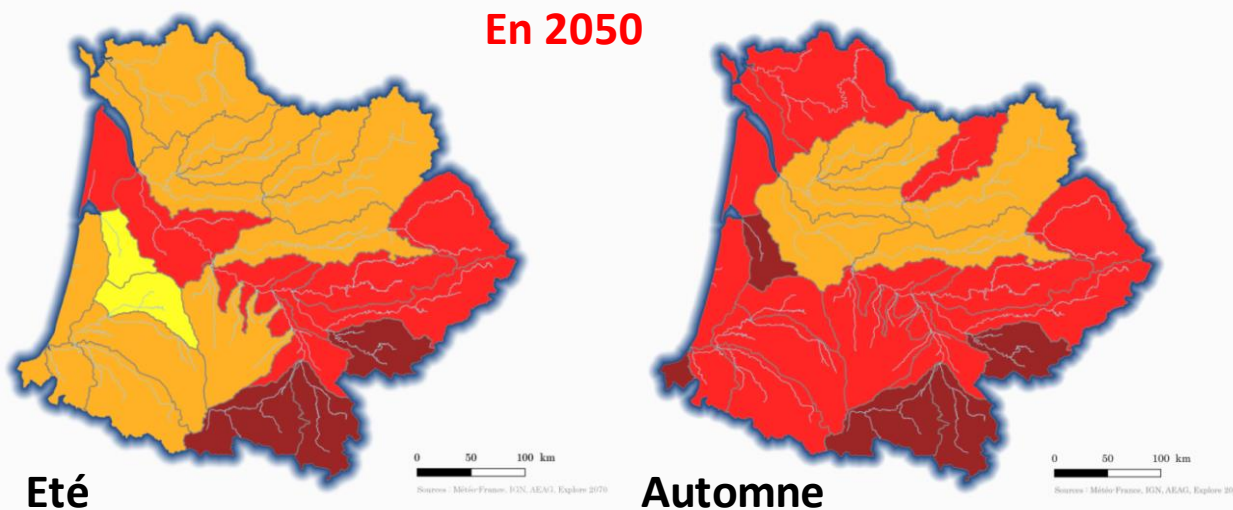


Des étiages plus précoces, plus sévères et plus longs



Un plan d'adaptation : enjeux et objectifs

- ↪ Quantité
- ↪ Qualité
- ↪ Milieux aquatiques et humides
- ↪ Risques





Un plan d'adaptation : des actions concrètes

- plus forte évapo-transpiration des plantes
- répartition des pluies différente
- sécheresse des sols plus importante

Anticiper la baisse des ressources disponibles, la plus grande variabilité hydrologique naturelle

En pratique :

- - lutter contre le gaspillage : partager l'eau - performance des réseaux
- payer l'eau au juste prix
- - des usages moins sensibles aux aléas: diversifier / substituer - récupérer/réutiliser (pluie, eaux usées traitées) - diminuer le besoin d'eau (pilotage, pratiques culturales,..)
- ...



Un plan d'adaptation : des actions concrètes

- **température plus élevée**
- **concentration en polluants plus importante**
- **eutrophisation, risques sanitaires**
- **événements intenses plus fréquents, érosion, coulées de boue,..**

Préserver la qualité de l'eau

En pratique :

- **limiter les pollutions diffuses**
- **renforcer l'effort d'épuration dans les secteurs les plus sensibles**
- **assurer une protection pérenne des aires d'alimentation de captage**
- ...



Un plan d'adaptation : des actions concrètes

- assèchement des zones humides
- température qui s'élève
- débits plus faibles

Sauvegarder les écosystèmes aquatiques

En pratique :

- - **valoriser les services rendus par la Nature**
- - **restaurer les zones humides**
- - **aménager/supprimer un seuil**
 - améliore l'oxygénation de l'eau
 - facilite la circulation des espèces ...



Un plan d'adaptation : des actions concrètes

- hausse du niveau de la mer
- aggravation des inondations, des sécheresses

Réduire la vulnérabilité face aux événements extrêmes

En pratique :

- **intégrer le changement climatique dans les plans de gestion des risques**
- Infiltrer l'eau de pluie
 - contribue à la recharge des nappes
 - limite l'excès d'eau en STEP
 - tamponne le risque d'inondation



Agence de l'eau Adour-Garonne

Siège :

90 rue du Férétra - CS 87801

31 078 Toulouse Cedex 4

tél. 05 61 36 37 38 - fax 05 61 36 37 28

www.eau-adour-garonne.fr

Twitter : @Adour_Garonne

Garonne Amont

Départements : 12 • 30 • 46 • 48

Rue de Bruxelles - Bourran - BP 3510

12035 Rodez Cedex 9

Tél. : 05 65 75 56 00 - Fax : 05 65 75 56 09

et 09 • 11 • 31 • 32 • 34 • 81 • 82

46, avenue du Général de Crouette

31100 Toulouse

Tél. : 05 61 43 26 80 - Fax : 05 61 43 26 99



Le Schéma régional de raccordement au réseau des EnR (S3REnR)

Jeremy FAVRIOT

Réseau de Transport d'Electricité RTE



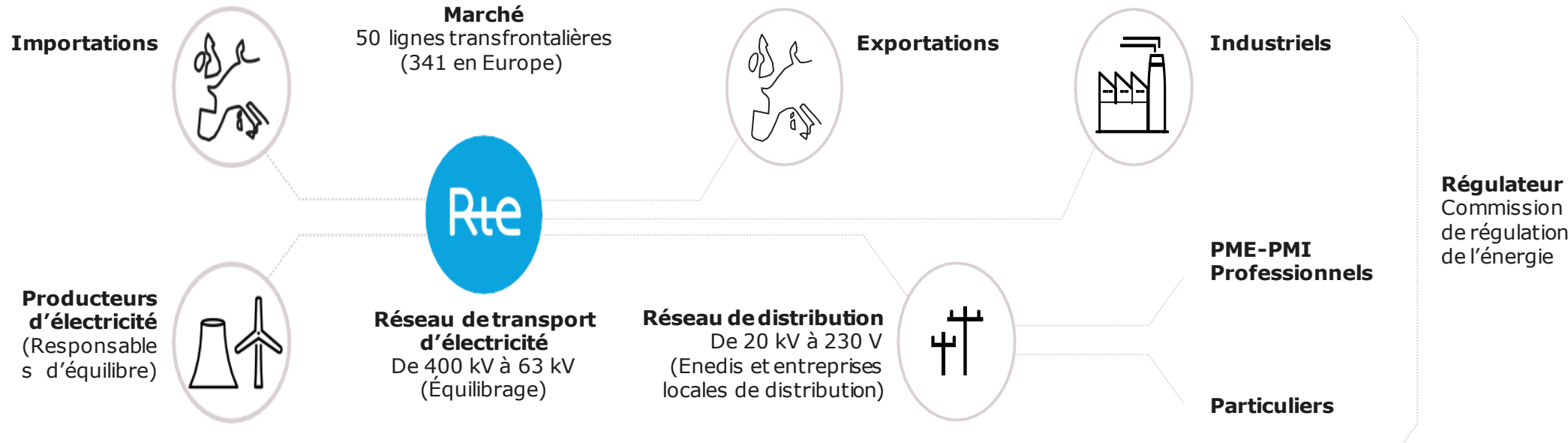
. 11 octobre 2018

. **Le Schéma régional de raccordement au réseau des EnR (S3REnR)**

. RTE

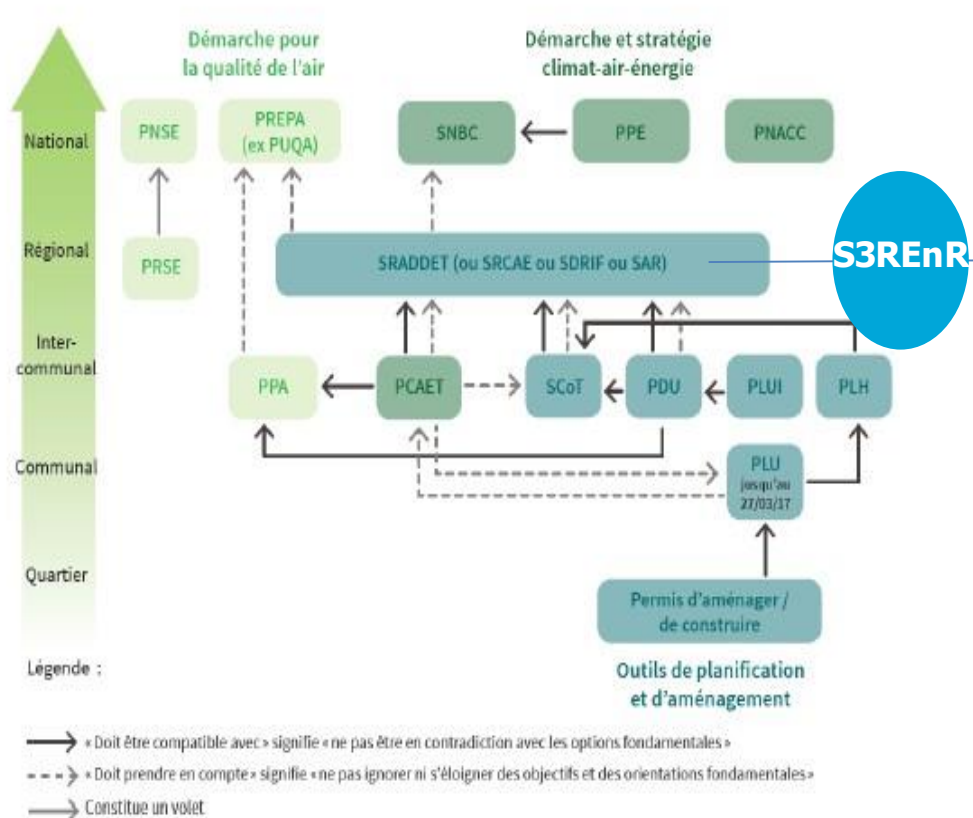
Le système électrique français

Gestion de l'équilibre entre l'offre et la demande



Le S3REnR

Un outil d'aménagement pour la transition énergétique



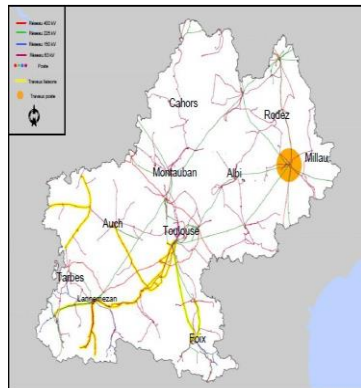
Donner de la visibilité aux acteurs sur les capacités d'accueil du réseau à horizon 10 ans

Optimiser le développement du réseau nécessaire à l'accueil des EnR

Mutualiser les coûts de développement du réseau nécessaire à l'accueil des EnR

Le S3REnR

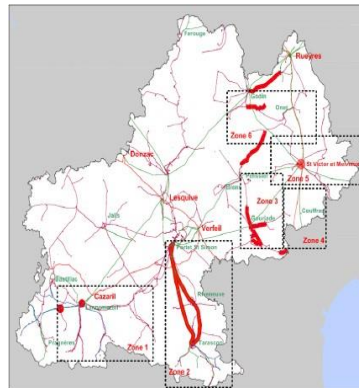
Le contenu



Etat initial

Projets de réseau décidés et envisagés

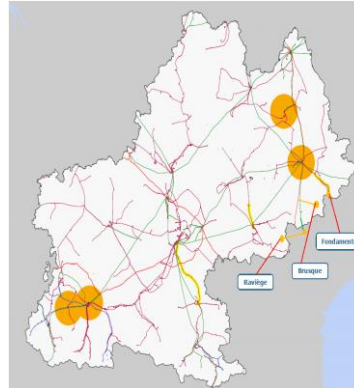
Gestionnaires de réseau



Renforcement d'ouvrages

Optimiser les ouvrages existants

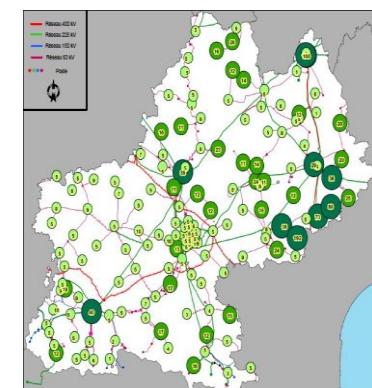
Gestionnaires de réseau



Création d'ouvrages

Réservés à l'accueil d'EnR

Producteurs



Capacité d'accueil créée pour chaque poste

Etat des lieux

S3REnR Midi-Pyrénées & Languedoc-Roussillon

S3REN MIDI-PYRÉNÉES



Objectif SRCAE : 3025 MW
 Capacités réservées : 1705 MW
 Quote-part : 69 k€/MW
 Investissement : 153 M€

Situation au 31/12/2017

Production EnR installée : 1687 MW

Capacités réservées utilisées : 636 MW

S3REN LANGUEDOC-ROUSSILLON



Objectif SRCAE : 4105 MW
 Capacités réservées : 1729 MW
 Quote-part : 35 k€/MW
 Investissement : 123 M€

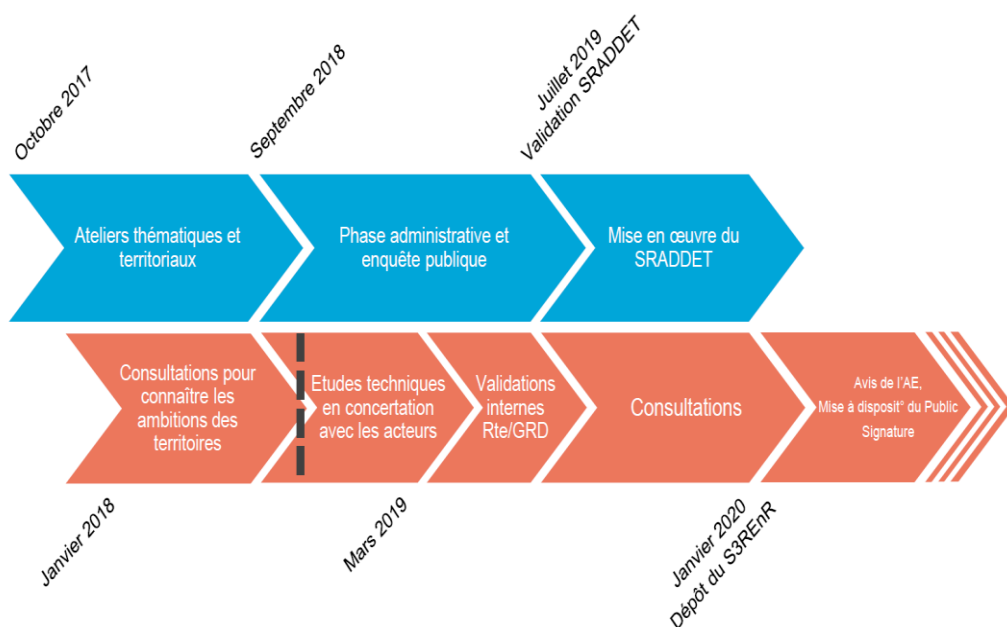
Situation au 31/12/2017

Production EnR installée : 1750 MW

Capacités réservées utilisées : 620 MW

Vers un S3REnR Occitanie

Calendrier



A LA RENCONTRE DES ACTEURS DU TERRITOIRE

- Le Conseil régional
- Les services de l'Etat
- Les collectivités locales
- Les parcs naturels régionaux
- Le parc national des Cévennes
- Les syndicats d'énergie
- Les fédérations de producteurs



Retour d'expérience du PCAET de Rodez Agglomération

Située dans l'Aveyron
8 communes
58 582 habitants





Evaluation de la journée



Post-it roses =
mes questions,
mes suggestions
dans le panier



Post-it jaunes = je n'ai
pas aimé → par terre

