



Réseau Régional des Territoires d'Occitanie pour la Transition Énergétique

11 octobre 2018

ATELIER PARTICIPATION

Invité : Pascal Jarry, Mission Démocratie Participative CD31

Animation : Renée Faraut (DREAL) et Florence Chemille (AREC)





Le cheminement du projet





Pitchez votre Projet de Territoire de Transition Energétique :

CC Les Avant-Monts et Petite Camargue : Élaboration du PCAET



Quels types d'animations avez-vous utilisé ?

Réalisation d'une charte de la participation du public

Identification des questions à débattre



Pour quels objectifs ?

Formaliser l'engagement des acteurs du territoire

Optimiser les chances de réussite de la démarche

Étapes de concertation dans le projet

- ➡ Partage du diagnostic
- ➡ **Élaboration de la stratégie**
- ➡ **Élaboration du plan d'actions**
- ➡ **Vie du projet de Transition énergétique**
- ➡ **Évaluation tout au long du projet**

Avec quels résultats ?

Projet en cours

Avec qui ?

L'ensemble des acteurs du territoire



Pitchez votre Projet de Territoire de Transition Energétique :

Diagnostic en marchant : SCOT Pays Forêt d'Orléans

Quels types d'animations avez-vous utilisé ?

Randos-SCOT par thématique

Déplacements en car sur le territoire pour noter les 1ers éléments de diagnostic

Travail en salle en suivant



Pour quels objectifs ?

Adopter un langage partagé
Découvrir ensemble le terrain

Étapes de concertation dans le projet

➔ **Partage du diagnostic**

- Élaboration de la stratégie
- Élaboration du plan d'actions
- Vie du projet de Transition énergétique
- Évaluation tout au long du projet

Avec quels résultats ?

Des réunions sereines
Une mise au travail en salle rapide

Avec qui ?

Élus et techniciens
Habitants
Bureau d'études



Pitchez votre Projet de Territoire Plan mobilité du SICOVAL de Transition Energétique :



Quels types d'animations avez-vous utilisé ?

Création d'une Communauté des Modes actifs et de la glisse urbaine concernant 2 zones d'activités du SICOVAL :

- Cycle de réunions participatives pour proposer des solutions concertées sur les modes actifs (temps de pause méridienne : 12h15/13h45) // appel à l'expertise d'usage des acteurs
- Brainstorming accompagnés, World café
- Hiérarchisation collective des enjeux et des actions prioritaires à proposer à la gouvernance

Pour quels objectifs ?

Faire émerger des propositions de solutions par les acteurs, usagers du territoire
Proposer aux acteurs du territoire d'être partie prenante de la mise en œuvre de ces solutions, une fois celles-ci validées (faisabilité juridique et budgétaire) par la gouvernance du SICOVAL

Étapes de concertation dans le projet

- Partage du diagnostic
- Élaboration de la stratégie
- Élaboration du plan d'actions
- Vie du projet de Transition énergétique
- Évaluation tout au long du projet

Avec quels résultats ?

Élaboration d'un plan d'action partagé et qui sera co-porté par la collectivité et la Communauté des Modes actifs

Avec qui ?

30aines de membres représentatifs des « usagers » des zones d'activités :
cyclistes, chargés de mission entreprises Plan de mobilité, associations, services de la collectivité, SPL ENOVA, élus du secteur



Pitchez votre Projet de Territoire de Transition Energétique :

Carte collaborative : Pays Pyrénées Méditerranée



Quels types d'animations avez-vous utilisé ?

Répertoire des initiatives publiques et privées DD alimenté par les internautes qu'ils soient habitants, acteurs économiques, techniciens, ou élus

La carte donnera à voir les équipements et services qui permettent à l'utilisateur de trouver près de chez lui des alternatives en matière de consommation et de déplacements

Pour quels objectifs ?

Proposer un outil ludique propre à susciter l'intérêt du grand public, a fait émerger l'idée d'un support cartographique collaboratif.

Sensibiliser et fédérer les énergies autour de la TE du territoire.

- Étapes de concertation dans le projet
- Partage du diagnostic
 - Élaboration de la stratégie
 - Élaboration du plan d'actions**
 - Vie du projet de Transition énergétique
 - Évaluation tout au long du projet

Avec quels résultats ?

En cours de mise en place

Avec qui ?

Avec tous les acteurs du territoire et les services de la collectivité



Pitchez votre Projet de Territoire de Transition Energétique :

Toulouse Métropole : Élaboration du PCAET

PLAN CLIMAT

TOULOUSE MÉTROPOLE

En actions!

Quels types d'animations avez-vous utilisé ?

Organisation d'un village du climat lors de la semaine du développement durable avec plus de 40 stands portant sur différentes thématiques

Pour quels objectifs ?

- Présenter des actions et animations interactives, ludiques et familiales en lien avec les axes stratégiques du Plan Climat
- Permettre aux citoyens de mettre en œuvre des actions à leur échelle

Étapes de concertation dans le projet

- Partage du diagnostic
- Élaboration de la stratégie**
- Élaboration du plan d'actions**
- Vie du projet de Transition énergétique
- Évaluation tout au long du projet

Avec quels résultats ?

29 structures
300 visiteurs
Retours positifs des participants

Avec qui ?

les associations, entreprises partenaires et les services de la Métropole



Pitchez votre Projet de Territoire de Transition Energétique :

PETR Albigeois Bastides : les écoutes citoyennes



Quels types d'animations avez-vous utilisé ?

Séries d'entretiens individuels réalisés par un binôme d'enquêteurs (habitants)

Entretiens en petits groupes avec plusieurs types d'acteurs suivis d'une restitution sur place

Pour quels objectifs ?

Pour ancrer les PCAET dans la réalité de ce que vivent les habitants et acteurs du territoire

Déceler les habitants pouvant rejoindre les futurs ateliers de concertation
Déclencher une mise en mouvement

Étapes de concertation dans le projet

→ **Partage du diagnostic**

- Élaboration de la stratégie
- Élaboration du plan d'actions
- Vie du projet de Transition énergétique
- Évaluation tout au long du projet

Avec quels résultats ?

Une 50aine d'entretiens réalisés
Intégration dans le diagnostic de la perception des citoyens

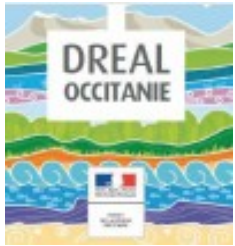
Avec qui ?

Les membres du CODEV, les habitants, les différents acteurs du territoire



Pitchez votre Projet de Territoire de Transition Energétique :

Évaluation stratégique et participative d'un projet de DD



Avec

CC Grand Sud Tarn et Garonne
CC Plateau de Lannemezan
Baïses,

Alenya,
Cornebarrieu,
Frontignan,
Saint Orens de Gameville

Quels types d'animations avez-vous utilisé ?

Mise en place d'un cadrage préalable : préparer / conduire / utiliser l'évaluation

Des techniques simples et reproductibles par les collectivités : _____
ateliers post-it, arbre à palabres, world café...

Pour quels objectifs ?

Associer les parties prenantes, acteurs du territoire à l'évaluation stratégique d'un projet
Donner envie

Avec quels résultats ?

Mobilisation élargie
Production de rapports évaluatifs

Étapes de concertation dans le projet

- Partage du diagnostic
- Élaboration de la stratégie**
- Élaboration du plan d'actions**
- Vie du projet de Transition énergétique
- Évaluation tout au long du projet**

Avec qui ?

Elus et techniciens
Acteurs du territoire
Bureau d'études



Pitchez votre Projet de Territoire de Transition Energétique :

Tournefeuille : des appels à projets participatifs



Quels types d'animations avez-vous utilisé ?

Lancement AAP via campagne d'information

Présentation des propositions dans le cadre d'une « Criée aux projets »

Vote du public

Pour quels objectifs ?

Construire et mener avec les habitants leurs projets pour la ville
Créer des espaces d'écoute et de partage

Étapes de concertation dans le projet

Partage du diagnostic

Élaboration de la stratégie

Élaboration du plan d'actions

Vote du projet de Transition énergétique

Évaluation tout au long du projet

Avec quels résultats ?

3 éditions (1 par an)

8 projets présentés,

En 2018 : 312 votants → 1,5 % de la population

Avec qui ?

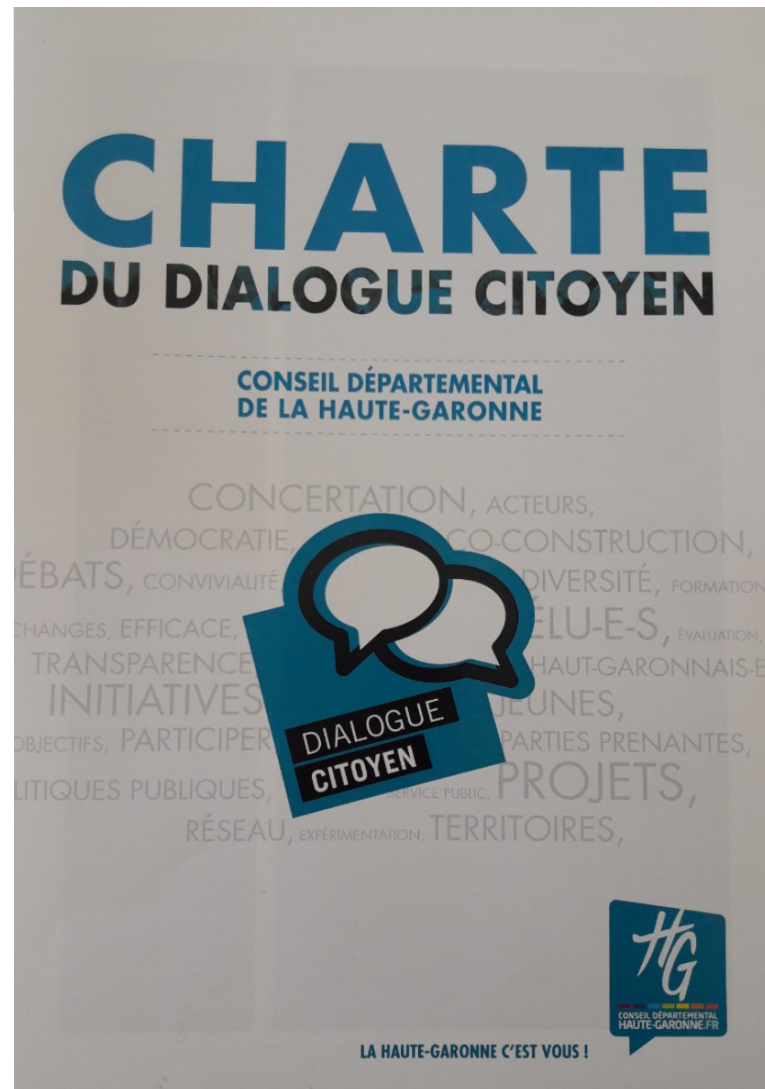
Associations

Collectifs de 5 personnes minimum



Charte du dialogue citoyen

Conseil Départemental Haute-Garonne





Recette de l'atelier

- Désigner un rapporteur
 - Traiter 4 questions
 - Réfléchir collectivement 7 minutes par question
 - Transcrire vos propositions
 - Restitution orale par le rapporteur de chaque groupe
-
-
-



Le temps des restitutions

LA PETITE CERISE SUR LE GÂTEAU

Quelle recette ? Comment je fais ?

MISE EN PLACE

- Dans la construction du CA, l'importance de la concertation / animation / médiation
- Appeler sur des 2-3 instances locales de concertation (pas au vu de ce qui se fait ailleurs)
- Identifier des élus

Quels sont les ingrédients nécessaires pour que le projet continue de vivre de manière participative ?

CONCERTATION

TCIS - GÂTEAU (C.A.) DE ASSOCIATION
SANS GÂTEAU EN INTÉRIEUR + PARTENAIRES

LA PETITE CERISE SUR LE GÂTEAU

La cerise sur le gâteau → les leviers de réussite

CONCERTATION

avec les élus / associations / clubs / ...

LISTE DES LIEUX D'ÉVALUATION

• Activité de concertation

LA PETITE CERISE SUR LE GÂTEAU

Un animateur de qualité = concertation - médiation

- Enjeu
- Intérêt pour le public
- Connaissance de leur préoccupation
- Du lien, connaissance
- Auto-évaluer et restituer
- Valoriser : accompagner sur la demande (faire idéal)
- Partager "l'écueil" mais garder les pieds sur terre (moyens / principe de réalité)

Les acteurs du territoire

- + Fournisseur d'énergie
- + les voisins :
 - + élus
 - + agents
 - + associations
 - + collectif
 - + environnemental
 - + club du vélo
 - + club de randonnée
 - + club de pêche
 - + club de tennis
 - + asso commerçants
 - + agriculteurs
 - + Asso parents
 - + Aloc
 - + Institutions

ententes me

- droit à l'œuvre / démystifier
- plusieurs formats selon les publics
- Communiquer : inscrire dans la durée
- Calendrier : Bien l'histoire / les dates à retenir / définir le rôle de chacun

Ancrage territorial : concertation / action locale

- PCAET pratique / illustrée
- CD i signe entre les acteurs du territoire

LA PETITE CERISE SUR LE GÂTEAU

La cerise sur le gâteau → les leviers de réussite



Quels sont les ingrédients nécessaires pour que le projet continue de vivre de manière participative ?



Une posture

- Volonté politique
- Avoir de la régularité (aller / retour)
- Placer un curseur en termes de niveaux d'investigation et d'implication
- Etre clair sur les objectifs et les modalités de la participation
- Etre transparent
- Valoriser → communiquer

Un connaissance des acteurs du territoire

- Cartographie / référencement des acteurs
- Adaptation en fonction des acteurs du territoire

Une organisation

- Fixer un cadre d'organisation, des règles du jeu → charte par exemple
- Poser les jalons pendant la construction du projet
- Intégrer la concertation en amont du projet

Des outils

- Un rétroplanning
- Un plan de communication, une identité graphique
- Une évaluation à programmer
- Outils ludiques

Un animateur

- Une personne dédiée pour « faire vivre » le projet
- Un animateur de qualité
- Attendus de la population, susciter l'intérêt
- Partage de valeurs communes (via ateliers, enquêtes, diagnostic en marchant...)
- Des appels à projet locaux avec labellisation « PCAET »

Partager l'étoile (rêve idéal) mais garder les pieds sur terre



Quelle recette ? Comment je fais ?

***Droit à l'erreur
Enthousiasme***

À feu doux



De l'animation

Manifestations lors de la semaine du développement durable..., événements emblématiques

Définir un plan d'animation

S'inscrire dans la durée en posant le l'historique et le reste à faire

De l'adaptation

Des formats variés selon les publics

Mobiliser les forces vives internes

Des élus relais sur le terrain

Une ambiance

Convivialité

Une organisation

Afficher un calendrier, fixer la fréquence

Définir le rôle de chacun

Des méthodes et des outils

Temps d'inclusion avant de commencer

Diffuser des avis

Des temps de sensibilisations élus / en interne / partenaires

Plateforme participative

Un livre blanc

Des exemples donnés par Perpignan

Méditerranée Métropole CU :

Ciné débats « demain de nuit »

Une plateforme « Passage à l'acte » Pactes 21



J'installe la table : qui j'invite ? Comment ? Quand ?



Les acteurs du territoire



Les élus
Les agents
Associations culturelles /
environnementales, clubs du 3ème âge,
clubs entreprises
Associations de commerçants
Les fournisseurs d'énergie
Agriculteurs
Associations de parents
ALAE
Institutionnels
Les voisins

A adapter en fonction du phasage du projet
Invitation en fonction des pertinences au regard du
projet des connaissances et des regards
S'adapter aux acteurs du territoire
Définition des objectifs de la concertation et des
règles
Définition du temps et des moyens
Utiliser un langage commun

Réseaux sociaux, site internet
Démultiplier les envois en rendant les services en
interne et les partenaires du territoire « acteurs » et
donc relais
Sortir des sentiers battus



La cerise sur le gâteau → les leviers de réussite

Un ancrage territorial

De la diversité (d'acteurs et d'actions)

Convivialité et bienveillance

1 CDI signé entre les acteurs du territoire



Des initiatives à partager → des labellisations par exemple

Régularité des événements

Réalisme du projet

Concret / Opérationnel / Visible

Un projet pratique et illustré

Gouvernance (élu / techniciens / citoyens)

Ecoute

Participation et implication du plus grand nombre

Valorisation de la participation



Le mot de Pascal Jarry

- Ne pas se laisser embarquer par la forme au détriment du fond
 - Bien définir les questions
 - Prendre en compte les différentes expressions
- Etre attentif à la simplicité des méthodes
- Réfléchir à «En quoi l'avis des gens est-il utile ? »
- Considérer l'avis des citoyens, mais vraiment !
- Utiliser la multiplicité des canaux des acteurs et notamment des services pour qu'ils soient eux-mêmes embarqués
- Importance de la cartographie des acteurs
- Etre attentif à la qualité des débats : dépasser le stade des réunions publiques
- Etre honnête
- Laisser mijoter !

