

Le programme LIFE 2021-2027 : l'opportunité d'un partenariat européen sur des actions et projets de transition énergétique et climatique

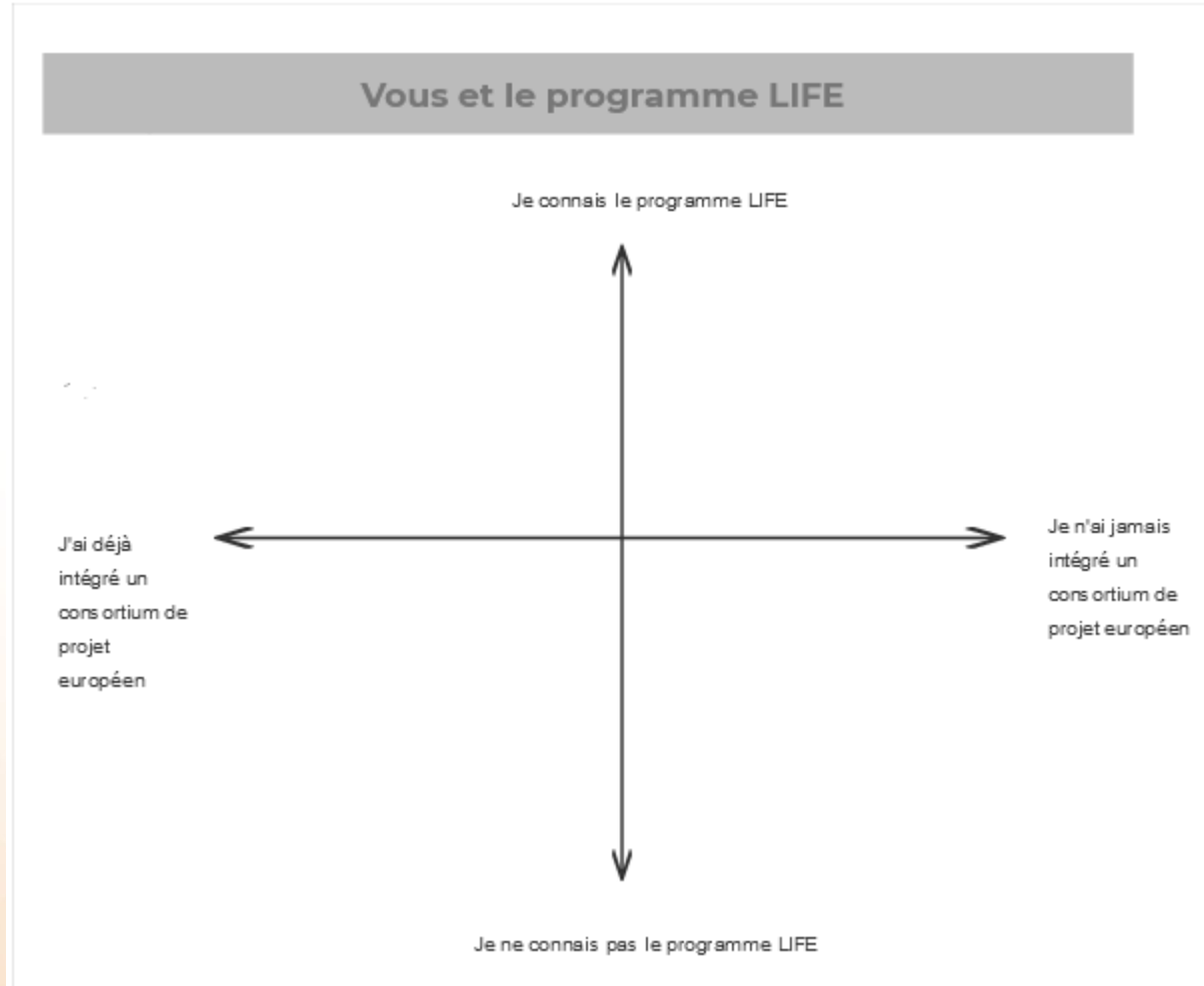
Webinaire TOTEn en visio conférence

- **Mardi 14 décembre 2021**
- **14h00 – 15h30**

Avec l'appui technique de :

Pour une visio conférence en toute sérénité...

- N'oubliez pas de **couper vos micros et vos caméras** pendant le webinaire pour éviter les bruits externes durant les interventions et réduire la bande passante
- **N'hésitez pas à poser des questions** directement **sur le Tchat** (onglet « converser ») pendant les interventions
- Des temps d'échanges dédiés sont prévus : merci de **donner votre nom avant d'intervenir** à l'oral
- Le webinaire **sera enregistré**.
- **Vous connecter dès à présent au board Klaxoon en vous nommant :**
<https://app.klaxoon.com/join/EPMMNAW>

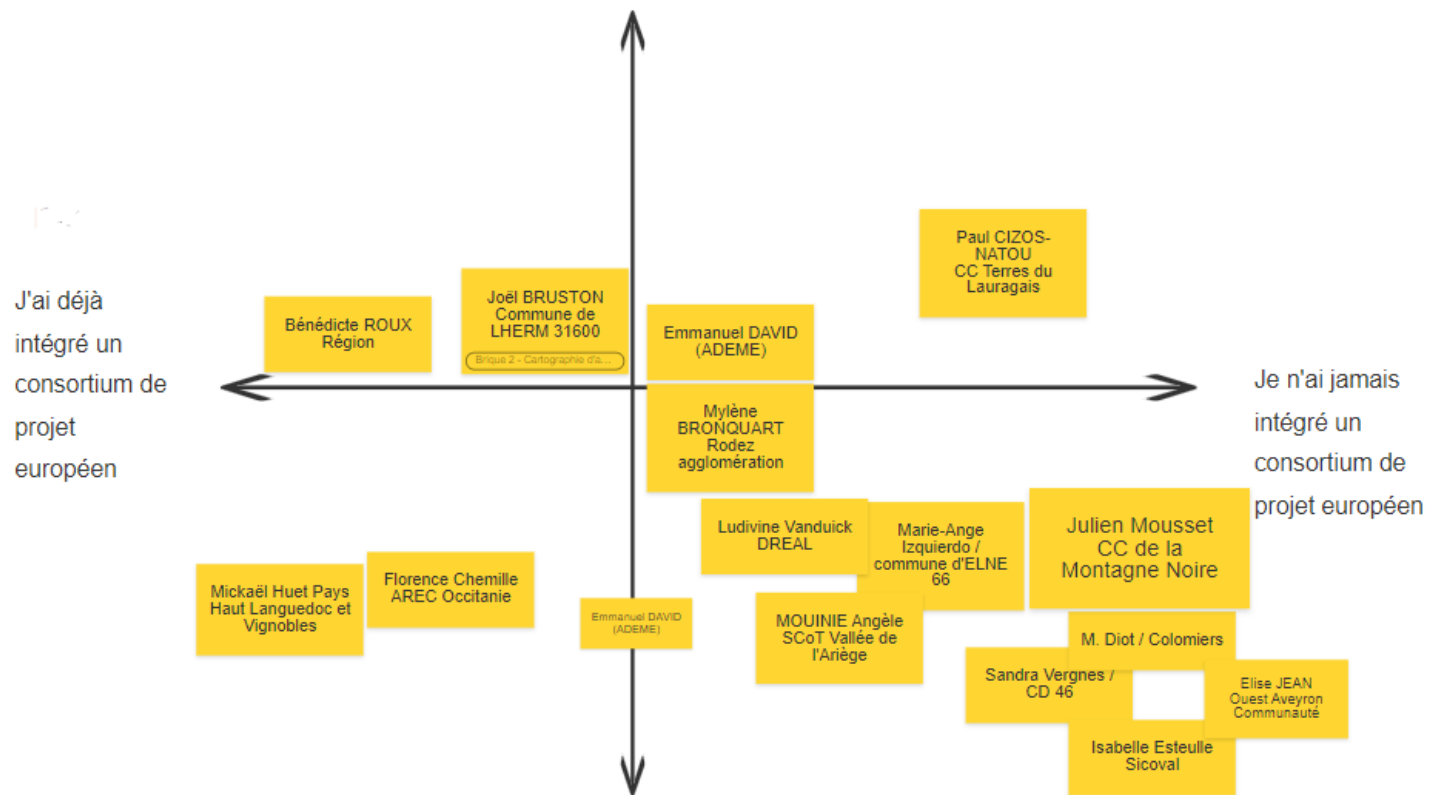


<https://app.klaxoon.com/join/CM4RR46>

Avec l'appui technique de :

Vous et le programme LIFE

Je connais le programme LIFE



Je ne connais pas le programme LIFE

Avec l'appui technique de :

Programme Webinaire

- Introduction/éléments de contexte
- Présentation du programme LIFE 2021-2027
- Retour d'expérience du PNR Haut-Languedoc : projet Life FORECCAST
- Présentation du volet «Atténuation du changement climatique et adaptation »
- Présentation du volet « Transition vers l'énergie propre »
- Appel à manifestation d'intérêt

Avec l'appui technique de :



TERRITOIRES D'OCCITANIE
pour la TRANSITION
énergétique



/ Éléments introductifs

Lionel BARTHE, Région Occitanie

Vincent GLACHANT, Ademe

Eric PELLOQUIN, Dreal

Avec l'appui technique de :





TERRITOIRES D'OCCITANIE
pour la TRANSITION
énergétique



/ Le programme LIFE 2021-2027

Clémence BRODIER, Occitanie Europe

Avec l'appui technique de :



/ Le programme LIFE 2021-2027

LIFE est le principal programme de financement européen pour l'environnement et le climat depuis 1992.

Il vise à soutenir la mise en œuvre de projets contribuant aux politiques européennes dans la matière. Ses grandes orientations politiques sont définies par la **Commission européenne (DG Environnement et DG Climat)** mais sa mise en œuvre est aux mains de l'Agence exécutive CINEA.



Le programme LIFE couvre 4 sous-programmes :

Nature et biodiversité

Economie circulaire et qualité de vie

Atténuation/adaptation au
changement climatique

Transition vers une énergie propre

Avec l'appui technique de :

/ Le programme LIFE 2021-2027

Nouveauté 2021 2027!

Atténuation/adaptation au changement climatique

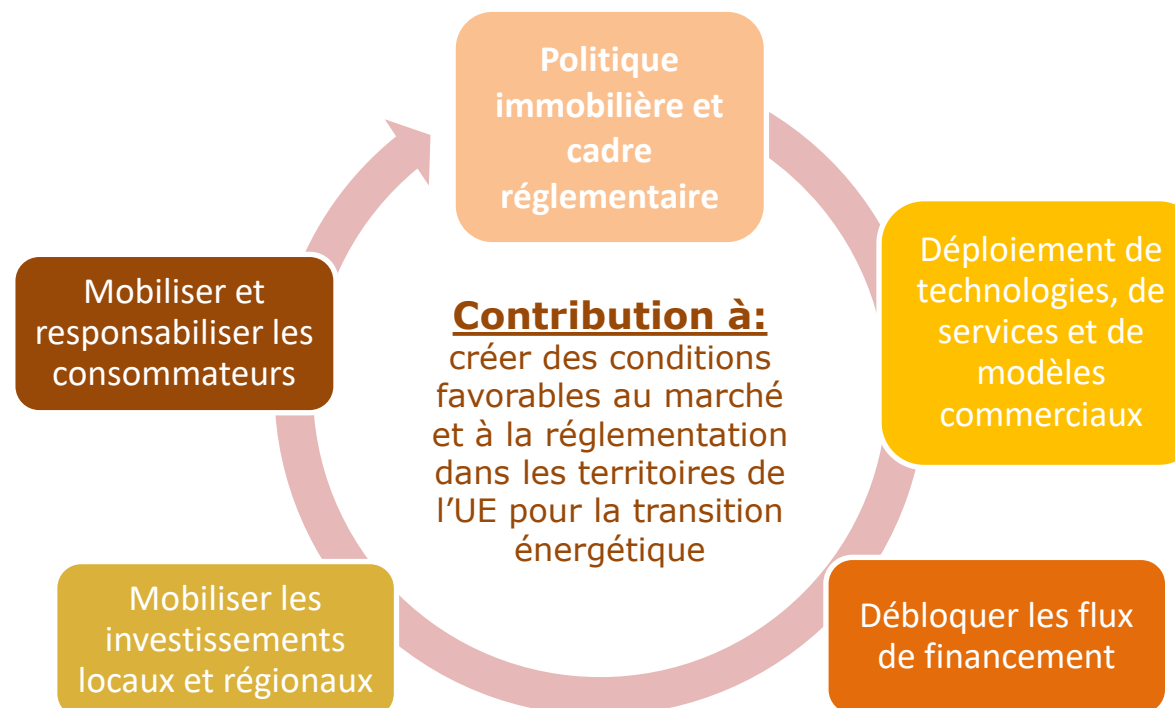
En ce qui concerne l'atténuation du changement climatique, projets contribuant de manière significative à la mise en œuvre de:

- La politique énergétique et climatique à l'horizon 2030
- Les plans nationaux des États membres de l'UE en matière d'énergie et de climat
- La Stratégie de l'Union européenne pour le milieu du siècle et la stratégie à long terme en matière de climat et d'énergie

En ce qui concerne l'adaptation au changement climatique:

- Projets qui soutiennent la mise en œuvre de la nouvelle stratégie d'adaptation de l'UE et la mise en œuvre nationale correspondante

Transition vers une énergie propre



Avec l'appui technique de :

/ Le programme LIFE 2021-2027

Budget du programme LIFE en augmentation sur la nouvelle période de programmation :

2014/2020	2021/2027
3,4 milliards d'€	5,4 milliards d'€
Changement climatique (adaptation/mitigation)	947 millions d'€
Transition vers une énergie propre	997 millions d'€

Un appel à projets par an pour tous les sous programmes :

- Budget +/- constant chaque année ;
- Publication au printemps (mars/avril) pour une date limite de dépôt en automne

Avec l'appui technique de :

/ Le programme LIFE 2021-2027

Atténuation/adaptation au
changement climatique

Projets d'action standards (SAP)

Projets « standards » (et plus communs) d'échanges de bonnes pratiques, de démonstration, mise en œuvre des législations européennes, des projets pilotes, d'information, de sensibilisation...

60% cofinancement – 1 étape (pour CLIMAT)

Projets stratégiques intégrés (SIP)

Projets qui mettent en œuvre, au niveau régional, multirégional, national ou transnational des stratégies ou plans d'actions environnementaux et/ou climatiques développés par les autorités d'un Etat membre - et requis par des législations, politiques environnementales, climatiques ou énergétiques de l'UE. Ils durent entre 6 et 10 ans pour des budgets en moyenne de 10M d'€,

60% cofinancement – 2 étapes

Projets d'assistance technique (TA)

pour soutenir le développement de capacités pour des SAP ou SIP, pour la réplication de résultats d'autres projets LIFE ou d'autres financements européens.–

60% de cofinancement – 1 étape

Transition vers une énergie propre

Autres actions (OA)

actions pour la réalisation des objectifs du programme LIFE dans la transition vers des énergies renouvelables et l'efficacité énergétique ;

Type d'activités: Développer et diffuser les meilleures pratiques, mobiliser les investissements, améliorer les compétences, supprimer les obstacles commerciaux, sensibiliser, éduquer et autonomiser.

95% cofinancement – 1 étape



*Logique conservée des CSA
du programme HORIZON
2020*

Avec l'appui technique de :

/ Le programme LIFE 2021-2027

Atténuation/adaptation au changement climatique

Projet : Projets flexibles, doit seulement répondre au thème du sous-programme

Partenariat: Il n'y a pas de règle spécifique : **une entité peut décider de déposer seule dans le cadre d'un projet traditionnel**. Toutefois, un projet avec des partenaires notamment transnationaux aura plus de chances d'être retenu. Moyenne de 5 partenaires pour les projets LIFE

Budget : en moyenne 1 à 5M d'€ (pas de dessous de 500 000) pour les projets SAP
Environ 10M d'€ pour les SIP

Transition vers une énergie propre

Projet : doit répondre à un appel issu d'une liste d'appels à propositions spécifiques « du haut vers le bas »

Partenariat : Au moins 3 partenaires de 3 Etats membres différents

Budget allant de 1 à 2 millions d'€

Attention : si projet Energie qui ne rentre pas dans les thèmes précis mentionnés dans ce sous-programme : peut être financé sous le sous-programme CLIMAT

Avec l'appui technique de :

Temps d'échanges

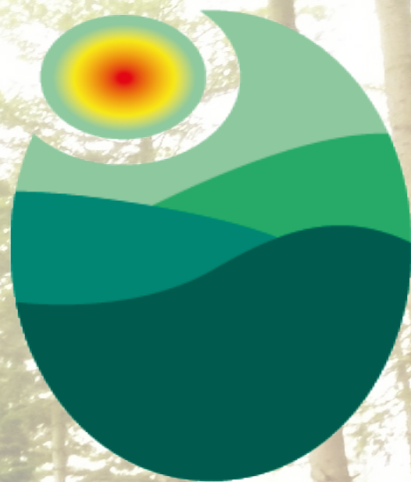


Avec l'appui technique de :

/ Présentation du projet LIFE FORECCAST (2019), Lauréat du prix LIFE 2021 dans la catégorie Climat

Xavier BEAUSSART, Directeur du Parc Naturel régional du
Haut Languedoc

Avec l'appui technique de :



FORECCAST

www.foreccast.eu

Le **climat change** :
Les forêts du Haut-Languedoc font face !

Le projet foreccast

Objectif : **adapter nos forêts au changement climatique**

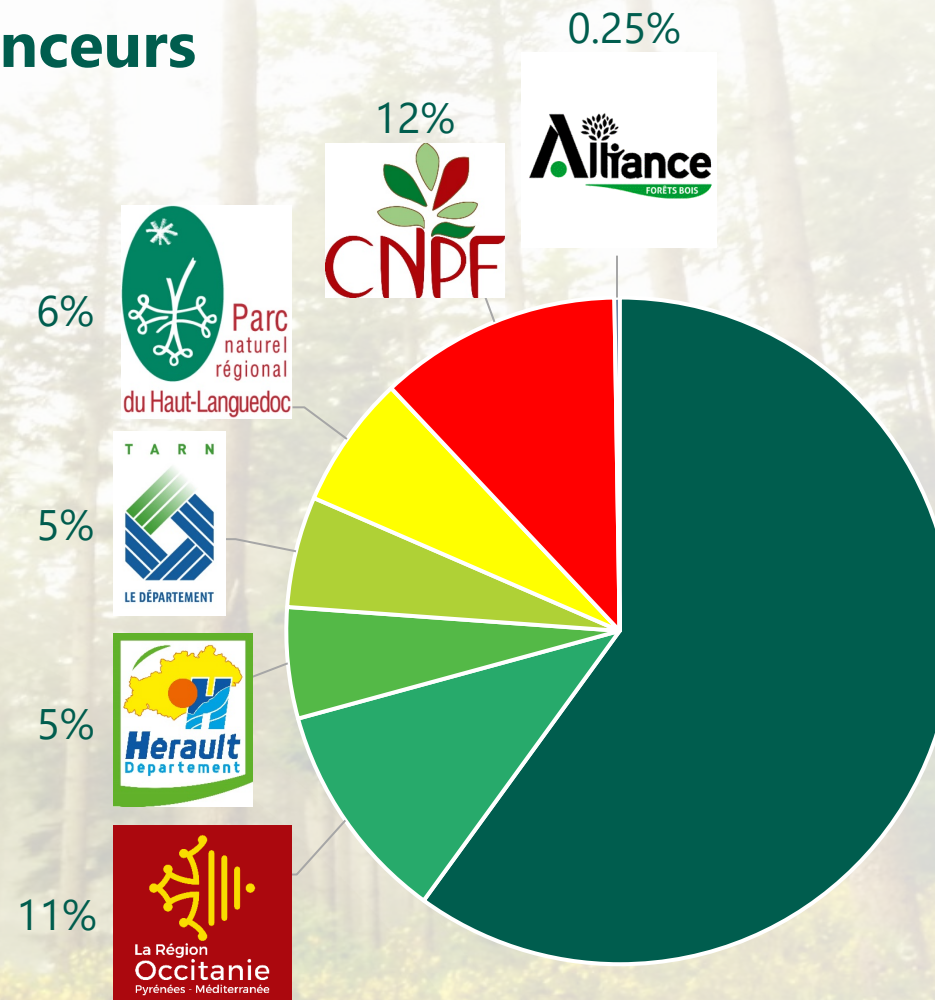
Cible : gestionnaires et propriétaires forestiers

- Intégrer des critères basés sur des scénarios de changement climatique
- Adapter leur stratégie de gestion à l'échelle de la parcelle forestière



Financeurs et bénéficiaires

• Financeurs



• Bénéficiaires

- PNRHL
- CNPF
- AFB

Montant du projet :
1 314 330€



Partenaires techniques

- AgroParisTech Nancy : test de modèles pour l'application
- ENSAT : mesures du cycle du carbone
- INUC : enquête de perception
- INRA : étude du sol
- IGN : données de répartition des habitats
- Météo France : données météorologiques



Principales actions

Gestion adaptée de peuplements existants

Plan d'action pour anticiper les crises

Outils d'aide à la décision: application mobile

Reboisements adaptés au changement climatique

Organisation et participation à des évènements

Enquête de perception

Outils de communication

Enquête de perception

Quelle perception du changement climatique par les acteurs de la filière forêt-bois, les élus et les habitants du Parc ?



- Plus de 600 personnes interviewées
- La plupart convaincues que le changement climatique existe
- 2/3 pensent qu'il faut modifier la gestion de la forêt par rapport au changement climatique

Sera renouvelée annuellement pour **suivre l'impact de nos actions** et **mieux adapter la stratégie de communication de FORECCAS**T

En cas de crise climatique

Mettre en place un système de veille et un **plan d'action** pour **anticiper les crises** sur un territoire forestier affecté par le changement climatique



- ▲ Concertation entre les acteurs du territoire
- ▲ Enquête locale sur le retour d'expérience suite à 2003
- ▲ Système participatif de signalement de problèmes
- ▲ Veille météorologique quotidienne
- ▲ Mars 2018 : Guide pratique → méthodologie d'action

Un colloque, adressé aux professionnels de la filière forêt-bois, a été organisé le **27 mars 2018** pour présenter la démarche

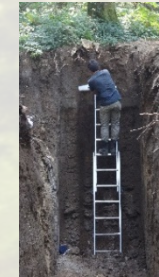
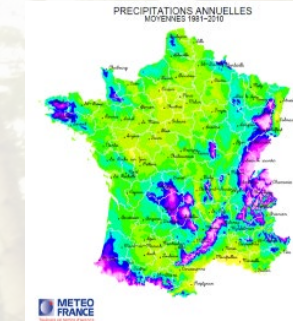
Un outil d'aide à la décision pour gérer les peuplements en fonction des critères stationnels et climatiques disponibles



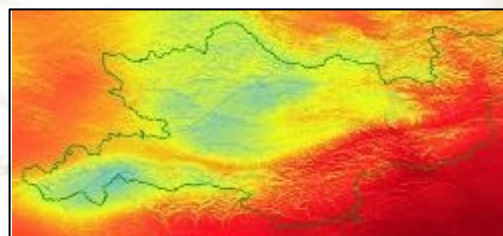
Diagnostics basés sur :

- 🌲 Modèles climatiques
- 🌲 Module sol
- 🌲 Autécologie des essences
- 🌲 Observations de terrain

Propose des diagnostics pour des peuplements existants et pour des projets de reboisement



Outil d'aide à la décision et non outil de décision



Données (climatiques, pédologiques)
intégrées dans l'application

+

Données de terrain collectées
par l'utilisateur



Algorithmes intégrés dans
l'outil



Indications de vigilance



**2016 -
2018**

Recueil et assemblage sur SIG

- des données de terrain : topographie, état sanitaire des arbres, pédologie
- des données climatiques passées et futures

2018

Réalisation d'une application mobile, utilisable directement sur le terrain

**2018 -
2019**

Formation des utilisateurs de l'outil

Après-projet FORECCAsT : développement de l'application sur le plan national

2020 ?

Adaptation des itinéraires sylvicoles

Pour les peuplements existants ou les renouvellements, une sylviculture adaptée au changement climatique

- 🌲 Pratiques économes en eau
- 🌲 Atténuation des risques sur les peuplements existants
- 🌲 Préservation des habitats d'intérêt communautaire
- 🌲 Plantations en mélanges
- 🌲 Réalisation d'arboretums
- 🌲 Test de nouvelles essences

22 sites d'expérimentation sélectionnés
Première plantation en mars 2018



© CNPF – Sylvain Gaudin



© CNPF – Jérôme Rosa

Des outils pour communiquer sur le projet ...

- Une exposition itinérante
- Un site internet : www.foreccast.eu
- Un compte Facebook et Twitter : [@FORECCAST](https://www.facebook.com/FORECCAST)



... et des évènements pour en parler

- Des conférences sur le territoire du Parc et ailleurs
- Des animations lors des Journées Internationales des Forêts
- Des ateliers de travail sur les actions du projet

Temps d'échanges



Avec l'appui technique de :



TERRITOIRES D'OCCITANIE
pour la TRANSITION
énergétique



/ Volet « Atténuation du changement climatique et adaptation »

Bénédicte ROUX, Région Occitanie

Avec l'appui technique de :



Changement climatique: atténuation et adaptation

LIFE-2021-SAP-CLIMA-CCA – **Adaptation au Changement climatique**

Projets d'actions standards (SAP)

LIFE-2021-SAP-CLIMA-CCM – **Atténuation du changement climatique**

Projets d'actions standards (SAP)

LIFE-2021-SAP-CLIMA-GOV – **Gouvernance du climat et Information**

Projets d'actions standards (SAP)

Et aussi:

LIFE-2021-STRAT-two-stage Climate Change – **Projets stratégiques intégrés (SIP)**

LIFE-2021-TA-PP-CLIMA-SIP – **Assistance technique à la préparation des projets stratégiques intégrés**

Avec l'appui technique de :

Temps d'échanges



Avec l'appui technique de :



TERRITOIRES D'OCCITANIE
pour la TRANSITION
énergétique



/ Volet « Transition vers l'énergie propre »

Bénédicte ROUX, Région Occitanie

Avec l'appui technique de :



Building a national, regional and local policy framework supporting the clean energy transition

Construire un cadre politique national, regional et local pour soutenir la transition énergétique

- Technical support to clean energy transition plans and strategies in municipalities and regions
- **Soutien technique aux plans et stratégies pour la transition énergétique des collectivités et régions** ([LIFE-2021-CET-LOCAL](#))
- Multilevel climate and energy dialogue to deliver the energy Governance
- **Dialogue à différents niveaux visant à développer une gouvernance de l'énergie** ([LIFE-2021-CET-GOV](#))
- Towards an effective implementation of key legislation in the field of sustainable energy
- **Vers une mise en oeuvre efficace des principales réglementations dans le domaine de l'énergie durable** ([LIFE-2021-CET-POLICY](#))

Avec l'appui technique de :

Clean and smart energy in buildings - Supporting the Renovation Wave

Energie intelligente et propre dans les bâtiments – Soutien à la rénovation

- - Large-scale rollout of industrialised deep renovation solutions
- **Développement de grande ampleur de solutions industrialisées de renovations très performantes** ([LIFE-2021-CET-BUILeDRENO](#))
- - Facing the increase in cooling demand of buildings in the coming years
- **Faire face au besoin de rafraîchissement des bâtiments dans les années à venir** ([LIFE-2021-CET-COOLING](#))
- - Creating the conditions for a global improvement of smart readiness of European buildings
- **Créer les conditions pour une amélioration globale des bâtiments européens en terme d'intelligence** (utilisation des technologies de l'information et de la communication et des systèmes électroniques pour adapter le fonctionnement aux besoins des occupants et du réseau et en améliorer l'efficacité énergétique et la performance globale) ([LIFE-2021-CET-SMARTREADY](#))
- - Establish innovative business models and contractual schemes for smart and sector-integrating energy services
- **Etablir des modèles de développement et des mécanismes contractuels pour des services énergétiques intelligents et sectoriels** ([LIFE-2021-CET-SMARTSERV](#))

Avec l'appui technique de :

- Skills in the buildings sector and capacity of industry and service sectors to deliver the clean energy transition
- **Compétences dans le secteur du bâtiment, de l'industrie et des services pour réaliser la transition énergétique**
- Uptake of energy audits recommendations for the energy transition of companies
- [Adoption des recommandations pour les audits énergétiques favorisant la transition énergétique des entreprises \(LIFE-2021-CET-AUDITS\)](#)
- Fostering sustainable energy uptake along the whole value chain in industry and services
- [Favoriser l'énergie durable au travers de toute la chaîne de valeur dans l'industrie et les services \(LIFE-2021-CET-VALUECHAIN\)](#)
- BUILD UP Skills – rebooting the National Platforms and Roadmaps
- [Montée en compétence dans le bâtiment – revitalisation de l'initiative “build up skills” et mise à nouveau des trajectoires nationales \(LIFE-2021-CET-BUILDSKILLS\)](#)

Attracting private finance for sustainable energy

Attirer des financements privés pour l'énergie durable

Mainstreaming sustainable energy finance and integrating energy performance in EU sustainable finance criteria and standards

Favoriser le financement de l'énergie durable et intégrer la performance énergétique dans les critères européens pour une finance durable ([LIFE-2021-CET-MAINSTREAM](#))

Innovative financing schemes for sustainable energy investments

Dispositifs innovants de financement des investissements pour l'énergie durable ([LIFE-2021-CET-INNOFIN](#))

Avec l'appui technique de :

Supporting the development of local and regional investment projects

Soutenir le développement de projets d'investissement locaux et régionaux

Integrated Home Renovation Services

Services intégrés de rénovation des logements ([LIFE-2021-CET-HOMERENO](#))

EU community of "Integrated Home Renovation Services" practitioners

Communauté européenne de professionnels de "services intégrés de rénovation des logements" ([LIFE-2021-CET-HOMERECOM](#))

Disruptive PDA – Technical Assistance to advance market boundaries for sustainable energy investments

Assistance au développement de projet - Assistance technique pour repousser les freins aux investissements pour une énergie durable ([LIFE-2021-CET-PDA](#))

Community-driven clean energy transition in coal, peat and oil-shale regions

Transition énergétique portée par des communautés , pour la transition des régions utilisant le charbon, la tourbe et le schiste bitumineux ([LIFE-2021-CET-COALREGIONS](#))

Avec l'appui technique de :

Involving and empowering citizens in the Clean Energy Transition

Impliquer les citoyens dans la transition énergétique et leur donner les moyens nécessaires

Addressing building related interventions for vulnerable districts

Gérer les interventions dans le bâtiment pour les quartiers vulnérables ([LIFE-2021-CET-ENERPOV](#))

Developing support mechanisms for energy communities and other citizen-led initiatives in the field of sustainable energy

Développer des mécanismes de soutien pour les communautés énergétiques and autres initiatives citoyennes dans le domaine de l'énergie durable ([LIFE-2021-CET-ENERCOM](#))

Avec l'appui technique de :

Temps d'échanges



Avec l'appui technique de :

/ Intéressés par une candidature ? Les mesures d'accompagnement disponibles

Clémence BRODIER, Occitanie Europe
Julie ESTAL, DREI, Région Occitanie

Avec l'appui technique de :

/ Accompagnement en Région Occitanie Europe et la DREI

Soutiens et accompagnements possibles par Occitanie Europe et la Région :

- Veille sur les actualités de la Commission européenne en matière de climat/environnement et traitement en français des appels à propositions LIFE disponible sur le site Internet
- Aide à la recherche de partenaires européens ou à rejoindre un consortium
- Mise en relation avec des porteurs de projets expérimentés sur le territoire de la Région Occitanie
- Lettres de soutien aux projets par la Région (selon projet, priorité et timing)
- Mise en relation avec les services adéquats sur le programme LIFE au sein de la Commission européenne et de l'agence CINEA
- Aide à la valorisation du projet et activités de communication/durée de vie du projet (salle disponible à Bruxelles pour réunions du consortium et/ou évènements de communication).



Site Internet : <https://occitanie-europe.eu>



Avec l'appui technique de :

/ Accompagnement national Enviropea et le Ministère

Le Ministère de la Transition écologique (MTE) accompagne les porteurs de projets LIFE :

- Sélection chaque année de 20/30 porteurs pour **aide au dépôt de projet**, relecture – demande via un [formulaire de candidature sur le site du Ministère](#)

Attention, il ne s'agit pas d'une aide au montage de projet !

- **Ateliers d'écriture** : formation d'une journée (une par sous-programme) présentant les formulaires à remplir et les informations concrètes attendues dans un projet LIFE

Accompagnement national effectué par ENVIROPEA – prestataire de l'assistance du MTE et cabinet de conseil spécialisé dans le programme LIFE



Avec l'appui technique de :

Temps d'échanges



Avec l'appui technique de :

- <https://app.klaxoon.com/join/X5HYJ6S>)

En un mot, comment résumeriez
vous ce webinar LIFE ?

Idée...

envoyer

☰ 0 idée 0 de vous

Avec l'appui technique de :



En un mot, comment résumeriez vous ce webinar LIFE ?

100 TOUS

Enrichissement
montage européen
dans dense
complexe
Très riche
intéressant
Instructif constructif

Avec l'appui technique de :



TERRITOIRES D'OCCITANIE
pour la TRANSITION
énergétique



Merci pour votre participation !

Avec l'appui technique de :

