



**TERRITOIRES D'OCCITANIE**  
**pour la TRANSITION**  
*énergétique*

Avec l'appui  
technique de :



## WEBINAIRE

# L'intégration du volet Energie Climat du SRADDET dans les documents de planification : SCoT et PLUi

---

**Jeudi 27 novembre 2025**  
**11h00 – 12h30**

# Le réseau TOTEn,

- + un espace d'échanges et d'information,
- + qui vise à favoriser les échanges d'expériences entre collectivités
- + dans l'écosystème public de la transition énergie-climat
- + depuis 2018.



Scanner ce Qr Code  
pour rejoindre la communauté TOTEn



## UNE PLATEFORME RESSOURCE [WWW.TOTEN-OCCITANIE.FR](http://WWW.TOTEN-OCCITANIE.FR)

8 DOSSIERS ÉDITORIAUX PARTENARIAUX POUR SE REPÉRER  
DANS LA TRANSITION :



Coordonner et  
animer la  
transition énergétique



Planification  
territoriale



Efficacité  
énergétique des  
bâtiments



Production locale  
d'énergie renouvelable



Mobilité  
durable



Changement climatique  
et résilience



Qualité de l'air



Sobriété



+ 120 RETOURS D'EXPÉRIENCE THÉMATIQUES  
GÉOLOCALISÉS



UNE RUBRIQUE POUR RECHERCHER TOUS LES DISPOSITIFS  
FINANCIERS DE LA TRANSITION ÉNERGIE-CLIMAT À  
DESTINATION DES COLLECTIVITÉS



## SON EXTRANET ( 2022)



ACTUALITÉS, CONVERSATIONS, DOCUMENTATION



VEILLE MENSUELLE D'ACTUALITÉS THÉMATIQUE



ANNUAIRE :  
+ 365 MEMBRES / + 165 STRUCTURES



## DES TEMPS D'ÉCHANGES ET DE PARTAGE



1 FOIS /AN : LES RENCONTRES TOTEN

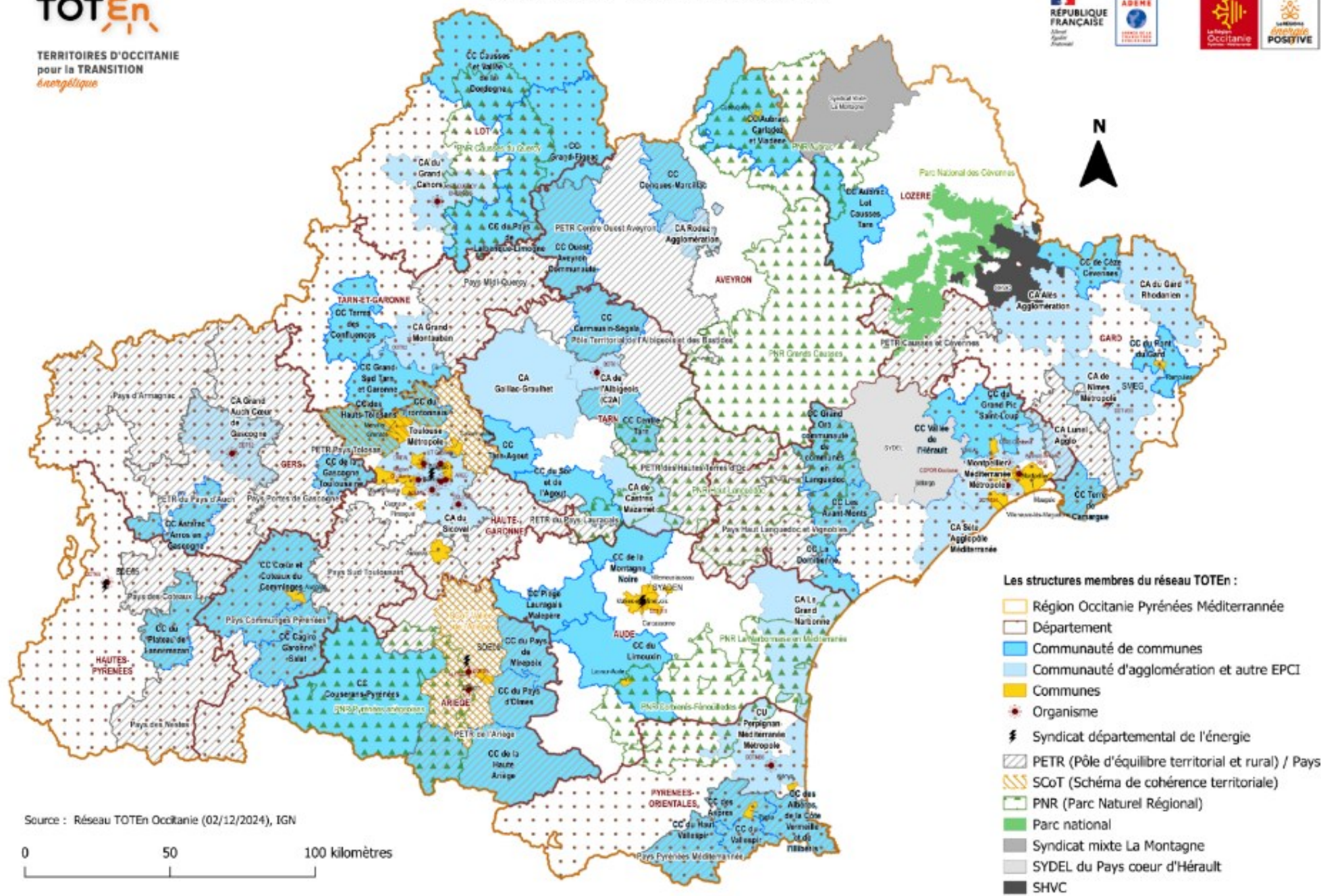
**NOUVEAU : LES LOCALES TOTEN,**  
le réseau se délocalise dans les territoires en présentiel et distanciel

4 WEBINAIRES TECHNIQUES /AN

4 12-13H /AN  
1 heure de conversations autour d'un sujet)

**GROUPE DE COLLECTIVITÉS PILOTES POUR  
EXPÉRIMENTER LES CONDITIONS DE COOPÉRATIONS  
COMME LEVIER DE RÉUSSITE ET DE CHANGEMENT D'UN  
PROJET DE TRANSITION.**  
DIRECTION : UN VOYAGE EN SYSTÉMIE





Source : Réseau TOTEn Occitanie (02/12/2024), IGN

0 50 100 kilomètres

Avec l'appui technique de :



**TERRITOIRES D'OCCITANIE**  
pour la **TRANSITION**  
*énergétique*

Avec l'appui  
technique de :



# Programme



Poser vos questions  
dans le Tchat

## + Hiérarchie des normes et opposabilité du SRADET

François LAMALLE, DREAL Occitanie

+ Questions / réponses 

## + La démarche intégration Energie Climat dans le SRADET

Anne ROJAS, Région Occitanie

## + Des outils au service des collectivités

Jean-Baptiste BAUDIN, AREC Occitanie

+ Questions / réponses 

## + Retour d'expérience : SCoT Plaine du Roussillon

Eve GOZE, Directrice

+ Questions / réponses 

## + Les outils concrets « Energie/ climat » en lien avec l'urbanisme

Thierry PEYRO-ROYO, ADEME Occitanie





**TERRITOIRES D'OCCITANIE**  
**pour la TRANSITION**  
*énergétique*

Avec l'appui  
technique de :



+ Hiérarchie des normes  
et opposabilité du  
**SRADDET**

François LAMALLE,  
DREAL Occitanie

## CONTENU DU SRADDET

### Des champs thématiques obligatoires dans un document unique

(extrait Art.L.4251-1 du CGCT : Thèmes énergie-Climat )

Le SRADDET fixe les **objectifs de moyen et long termes** sur le territoire de la région en matière

1. d'équilibre et d'égalité des territoires,
2. d'implantation des différentes infrastructures d'intérêt régional,
3. de désenclavement des territoires ruraux,
4. d'habitat,
5. de gestion économe de l'espace,
6. de lutte contre l'artificialisation des sols
7. d'intermodalité et de développement des transports de personnes et marchandises,
8. de développement logistique et industriel, et notamment de localisation préférentielle,
9. de maîtrise et de valorisation de l'énergie,
10. de lutte contre le changement climatique,
11. de développement de l'exploitation des EnR et de récupération
12. de pollution de l'air,
13. de protection et de restauration de la biodiversité,
14. de prévention et de gestion des déchets.
15. des objectifs relatifs aux installations de production de biogaz

Le schéma définit la stratégie régionale aéroportuaire - identifie les voies et axes routiers d'intérêt régional.  
Le schéma peut fixer des objectifs relatifs aux installations agrivoltaïques.

Le schéma peut fixer des objectifs dans tout autre domaine contribuant à l'aménagement du territoire

Avec l'appui technique de :

# COMPOSITION DU SRADDET

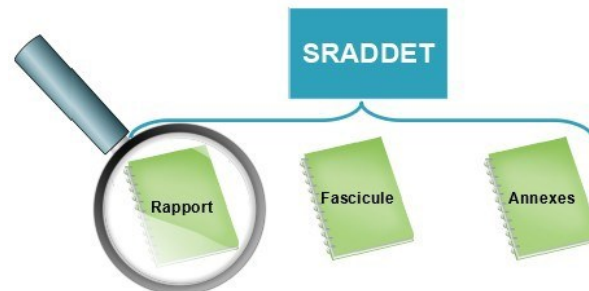
Le SRADDET est composé :

1 . d'un **rapport d'objectifs** consacré aux objectifs du schéma illustrés par une carte synthétique (cette carte « peut notamment identifier » les zones d'accélération des EnR : L4251-1 CGCT) ;

*Zoom - Art R4251-5 : Les objectifs relatifs au climat-air-énergie portent sur l'atténuation du CC, l'adaptation au CC, la lutte contre la pollution atmosphérique, la maîtrise de la consommation d'énergie, le développement des EnRR.*

2 . d'un **fascicule de règles** regroupant les règles générales organisé en chapitres thématiques ;

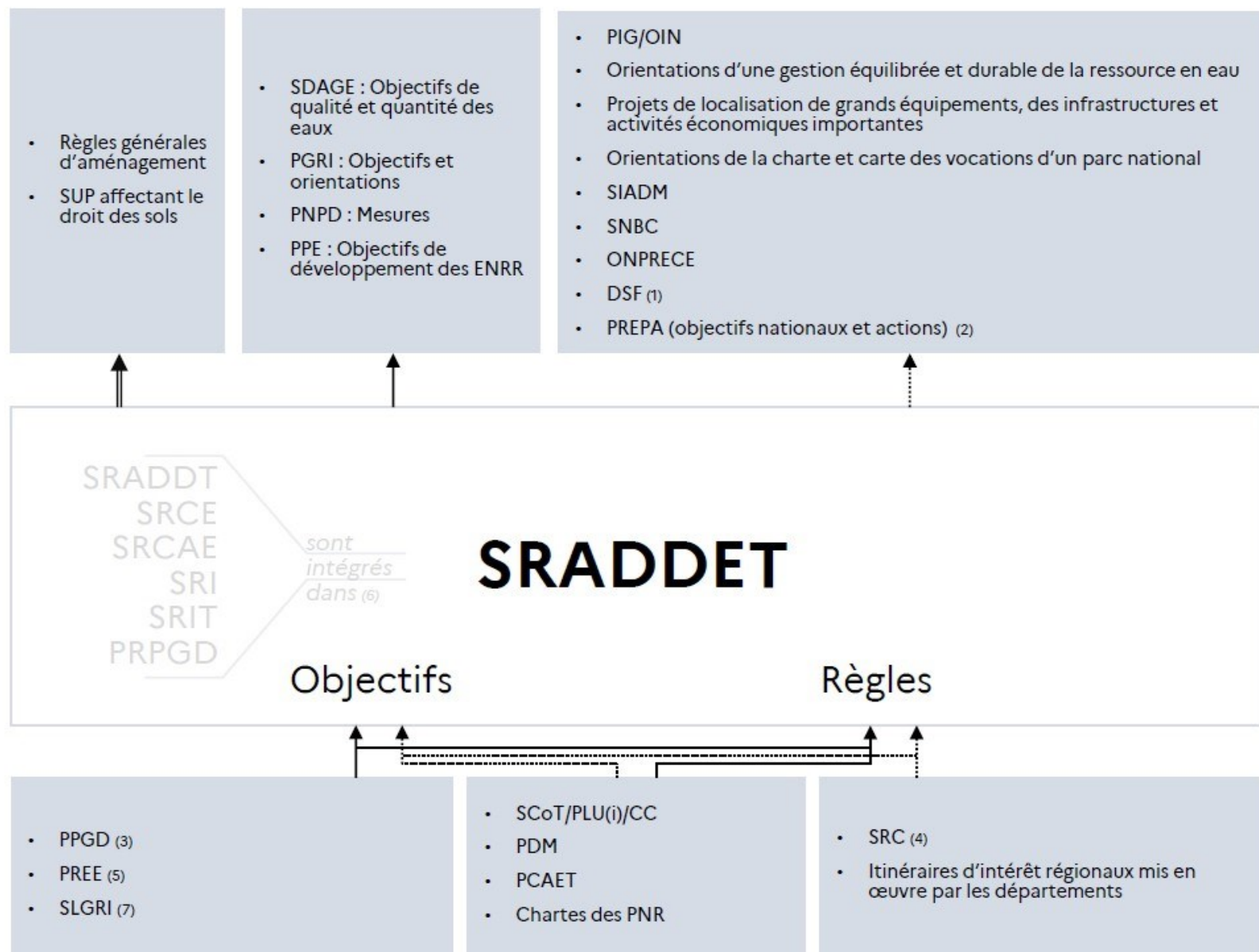
3 . de **documents annexes**.



(Article R4251-1 à R4251-13 du CGCT)

Avec l'appui technique de :

## LE SRADDET DANS LA HIÉRARCHIE DES NORMES



### → EST CONFORME AVEC

Le respect ou la conformité imposent la retranscription à l'identique de la règle (aucune différence). Il s'agit d'un état de soumission qui suppose le strict respect de la norme imposant une solution, une orientation précise, une obligation de faire ou de s'abstenir. Aucune marge d'appréciation et aucune adaptation n'est permise.

### → EST COMPATIBLE AVEC

La compatibilité implique de respecter l'esprit de la règle. Il s'agit d'une obligation de non-contrariété. Le document ne doit pas être contraire aux orientations ou principes fondamentaux et doit contribuer même partiellement à sa réalisation.

### .....→ PREND EN COMPTE

L'objectif est de ne pas s'écarter de la règle dans le sens où il ne faut pas remettre en cause les orientations définies par la norme supérieure. Néanmoins, il n'est pas nécessaire de retranscrire à l'identique la règle (conformité) ni de respecter l'esprit de la règle (compatibilité)



# TOTEn Travaux de régionalisation de la PPE 3



TERRITOIRES D'OCCITANIE  
pour la TRANSITION  
énergétique

## Régionalisation des objectifs PPE3

## Zones d'accélération



Contexte

Suite à la publication à venir de la PPE 3, pour la 1<sup>ère</sup> fois, les objectifs vont être déclinés au niveau de chaque région

Les communes ont la possibilité de définir des zones d'accélération des EnR sur leur territoire



Objectif

Définir des **objectifs régionaux EnR** à l'horizon **2030** et **2035** permettant d'assurer l'atteinte des objectifs nationaux

Evaluer la **suffisance des zones d'accélération** au regard des **objectifs régionaux de la PPE 3** une fois ceux-ci publiés



Point  
d'arrivée

par décret des objectifs régionalisés devra entraîner sous 6 mois le lancement de l'adoption et la modification du SRADET pour mise en compatibilité

L'exercice reste actif jusqu'à l'adoption des objectifs régionaux de déclinaison de la PPE 3. Si les objectifs sont jugés atteints, des zones d'exclusion pourront être définies.

Avec l'appui technique de :





**TERRITOIRES D'OCCITANIE**  
**pour la TRANSITION**  
*énergétique*

Avec l'appui  
technique de :



+ La démarche  
intégration Energie  
Climat dans le **SRADET**  
Anne ROJAS, Région  
Occitanie

# Le SRADDET, un projet d'avenir partagé à l'horizon 2040

## Une stratégie d'aménagement fondée sur 2 axes

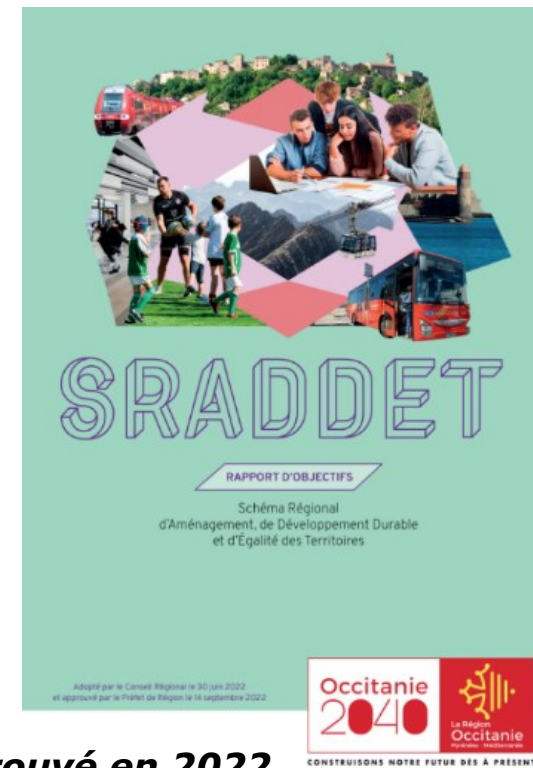
### Un rééquilibrage régional pour l'égalité des territoires

afin de limiter la surconcentration dans les métropoles et

valoriser le potentiel de développement de tous les territoires.

### Un nouveau modèle de développement pour répondre à l'urgence climatique

Des orientations fortes en termes de sobriété foncière, de qualité urbaine et de densification, de préservation et de valorisation des ressources, de transition énergétique et de gestion des risques



**Approuvé en 2022,  
1<sup>ère</sup> Modification approuvée  
en 2025**

# Le SRADDET, un projet d'avenir partagé

## 2 CAPS

Rééquilibrage régional

Nouveau modèle de  
développement

## 32 règles

Pragmatiques,  
applicables et  
mesurables

Ambitieuses  
(foncier, biodiversité,  
mobilité, énergie...)

Co-construites  
avec les  
territoires

Des mesures d'accompagnement régionales



# Un nouveau modèle d'aménagement

L'objectif de devenir la 1<sup>ère</sup> Région d'Europe à énergie positive

- La **Stratégie Région à Energie Positive** se traduit par des objectifs ambitieux sur les deux plus grands postes de consommation énergétique : le bâtiment et les transports
- Cette sobriété doit aller de pair avec un essor massif des énergies renouvelables dans une approche diversifiée

## Objectif thématique 1.7

### Consommation du bâti

Baisser de 20% la consommation énergétique finale des bâtiments d'ici 2040

## Objectif thématique 1.8

### Consommation transports

Baisser de 40% la consommation d'énergie finale des transports de personnes et de marchandises d'ici 2040

## Objectif thématique 1.9

### Production d'ENR

Multiplier par 2,6 la production d'énergies renouvelables d'ici 2040

**Une priorité transversale**  
Réduire significativement les besoins en énergie en construisant, rénovant et se déplaçant autrement

Atténuation du changement climatique

## Trois objectifs thématiques... et deux règles



Avec l'appui technique de :

# Intégration du volet Energie-Climat dans les documents de planification locaux : l'offre régionale

- Face à l'urgence climatique, il est crucial aujourd'hui d'intégrer pleinement les enjeux énergétiques et climatiques **dans la planification territoriale et les projets locaux**
- **Complexité de mise en œuvre** de ces transitions pour les territoires et revêt une diversité de contexte et problématiques
- Développement, en mobilisant l'AREC, **d'une offre de service ciblée** visant des territoires pilotes porteurs de SCOTs et EPCI non couverts par un SCOT

**Une approche exploratoire**  
d'accompagnement de  
plusieurs territoires pilotes

**Recherche d'une diversité**  
Géographique  
Démarches et stades  
d'avancement  
Contextes et besoins

**Un accompagnement sur  
mesure et ciblé**

**Adaptation au besoin et  
contexte de la collectivité**

**Capitaliser**  
les bonnes pratiques et les  
enseignements

**Mettre à disposition** les  
ressources

**Au bénéfice de tous les  
territoires**

Avec l'appui technique de :

## Retour sur la démarche depuis 2022

- ❖ **Plusieurs ressources** mises à disposition des territoires porteurs de SCOTs et EPCI non couverts en SCOT: ressources en ligne sous <https://toten-occitanie.fr/planification-territoriale/sraddet-accompagnement-rex-collectivites> (replay, supports...)
- ❖ **Ressources déjà disponibles :**
  - ☐ **Accompagnement collectif:** webinaires, atelier en présentiel, boîte à outils sous forme de Serious Game, fiches retours d'expérience,
  - ☐ **Accompagnement individualisé:** « sur mesure », sur la base de l'analyse du besoin du territoire : *prochainement en ligne*

Avec l'appui technique de :



# Accompagnement bilatéral « sur mesure » de 6 territoires



## Réunion coaching avec la collectivité

Durée : 2/3h

Support : → atelier en présentiel / visio selon le besoin.



### Identifier votre besoin

Format : Visio 1h

Support : → grille d'analyse du SCOT

A l'issue, note de synthèse

+ proposition x3 types de coaching

Choix de 3 dates pour la réunion coaching

1. Guide d'intégration du Scot dans les PLU pour le **Pays Cœur d'Hérault**
2. Séance d'échanges entre élus et pistes pour l'élaboration du PLUi de la **CC Aubrac Carladez Viadène**, pour une meilleure prise en compte des enjeux énergie-climat
3. Appui à la création d'un observatoire local pour le **Grand Albigeois**
4. Aide à la mise en œuvre du **SCoT Plaine du Roussillon** nouvellement approuvé
5. Séance d'échanges entre élus dans le cadre de la révision du **Scot Sud Gard**
6. **En prévision** : échange sur la stratégie « énergie » dans le cadre de l'élaboration du PLUi de la **CC Des Cévennes au Mont Lozère** (atelier le 19 décembre)



**TERRITOIRES D'OCCITANIE**  
**pour la TRANSITION**  
*énergétique*

Avec l'appui  
technique de :



**+ Des outils au service  
des collectivités**

Jean-Baptiste BAUDIN,  
AREC Occitanie

Novembre 2025

## Parution d'un guide

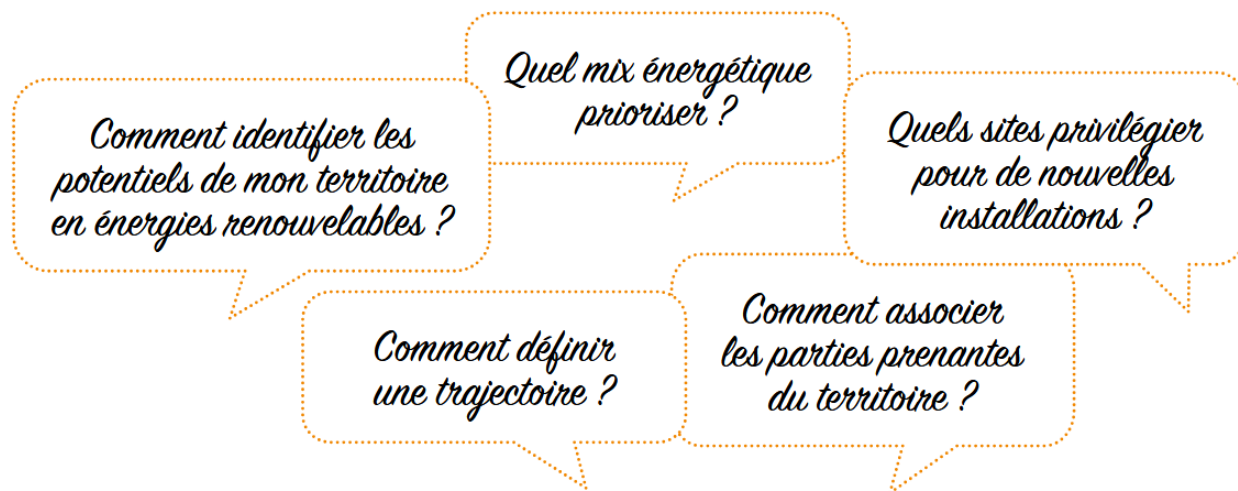
qui revient sur ces travaux et sera actualisé  
au fur et à mesure de leur avancement

- 1 *Constituer une boîte à outils* (p.5)  
**POUR MIEUX IDENTIFIER  
LES RESSOURCES DISPONIBLES  
ET MOBILISABLES!**
- 2 *Capitaliser des retours d'expérience inspirants* (p.7)  
**ISSUS DE PROCÉDURES  
D'URBANISME ENGAGÉES**
- 3 *Accompagner directement les territoires* (p.10)  
**DANS LEURS DÉMARCHES  
DE PLANIFICATION**



Avec l'appui technique de :

# 1 *Une boîte à outils.* POUR MIEUX IDENTIFIER LES RESSOURCES DISPONIBLES ET MOBILISABLES



## La liste des outils identifiés

Pictostat | Terristory | ORCEO | Recueil planification urbaine et TEE | Toten | Centre de ressources SCoT en action | Guide Prise en compte de l'énergie dans les projets d'aménagement | En chemin vers la planification bas carbone | ASCENS | AEUE2, des outils pour agir | La fresque du climat | La fresque de la ville | GES Urba | BaO EnR | Clim'Urba | Cartofriche | TEPOS | Observatoire Bois Energie en Occitanie | Plan de Paysage de Transition énergétique | Portail cartographique EnR | PCAET |

## Les outils mobilisables par les collectivités :

- selon **le stade d'avancement** du document de planification : lancement de la démarche, diagnostic, PADD ou PAS, DOO, mise en œuvre, suivi-évaluation
- selon **l'objectif recherché** : trouver des données, informer, mobiliser, concerter les acteurs du territoire.

[Lien sur TOTEn vers la boîte à outils](#)

Avec l'appui technique de :





TERRITOIRES D'OCCITANIE  
pour la TRANSITION  
*énergétique*

**POUR ALLER + LOIN**

*Une déclinaison sous forme  
de « Serious Game »*

*Le « matériel » nécessaire*

- Un plateau de jeu + les cartes « leviers »,
- Un.e animateur.trice (nécessite un temps de préparation),
- Un cas d'usage.

Le Serious Game est mis à disposition des territoires gratuitement.

➔ Contact pour toute demande :  
**arec@arec-occitanie.fr**



*Un exemple de carte*

Utilisation du Serious Game  
lors des rencontres TOTEn



## 2 *Des retours d'expériences locaux* **POUR PARTAGER LES BONNES PRATIQUES**

### *Quatre territoires « précurseurs » identifiés en Occitanie !*

#### **EXTRAIT DU SCOT**

#### *exemples de prescriptions*

« Le SCOT met en œuvre la charte énergie renouvelable réalisée par le PNR et le Grand Narbonne pour l'implantation raisonnée des énergies renouvelables. Le développement des équipements de production d'énergie solaire, photovoltaïque et thermique est privilégié en toitures et sur des sites déjà artificialisés et/ou dégradés ; ..... ».

#### *Élément clé de réussite*

La co-élaboration de la charte, élément de référence pour l'écriture des documents de planification, avec l'ensemble des parties prenantes concernées.



Avec l'appui technique de :



### *Et un détour par les Vosges !*

Lauréat TEPOS

Création d'une SEM dédiée aux EnR

Accompagnement opérationnel des communes par le SCOT et les EPCI

Un Plan de Paysage pour la Transition Énergétique



TERRITOIRES D'OCCITANIE  
pour la TRANSITION  
*énergétique*



## 3 Des accompagnements locaux ET « SUR MESURE »

3 territoires en 2024  
autant de contextes de planification



Pas de SCoT – PNR  
Aubrac  
1 PLUi en cours



SCoT de 2017, révision à  
venir  
3 PLUi exécutoires



SCoT « Facteur 4 » approuvé en  
2023  
PLUi, PLU

3 témoignages vidéos déjà réalisés lors d'un  
précédent webinaire (26/04/24):

The screenshot shows a webinar poster with an orange background. At the top, there are logos for the République Française, ADEME, and the Région Occitanie. The main title is 'WEBINAIRE INTER RESEAUX' in white, followed by 'TOTEn - Les GÉNÉRATEURS'. Below this, a play button icon is next to the text 'Comment aborder la transition énergétique à travers la planification territoriale ?'. The date and time 'Jeudi 28 mars, 9h45-12h' are at the bottom. On the left side of the poster, there are logos for TOTEn, LES GÉNÉRATEURS, and a row of logos including AREC, eOLR, SYADEN, and the Institut d'énergie.

Webinaire Inter-réseaux TOTEn - Les GÉNÉRATEURS Comment aborder la transition énergétique à travers la planification ?  
par AREC OCCITANIE

<https://toten-occitanie.fr/les-webinaires-du-reseau/enregistrement-du-webinaire-inter-reseaux-planification-territoriale>



# 3 *Des accompagnements locaux* ET « SUR MESURE »

**3 territoires  
supplémentaires en 2025  
avec, là encore, des  
contextes spécifiques**



SCoT de 2013, révisé en 2024  
3 PLUi en cours, des PLU



Préfiguration d'un PLUi



Révision de SCoT

Avec l'appui technique de :

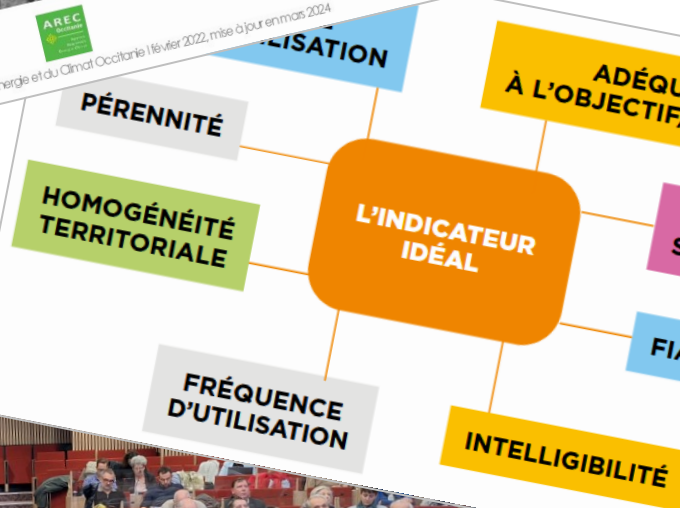




# Guide de recommandations pour l'intégration des projets d'énergies renouvelables dans les plans locaux d'urbanisme du territoire de Pays Cœur d'Hérault



Rédaction: Agence Régionale de l'Énergie et du Climat Occitanie | 11 février 2022, mise à jour en mars 2024



## Les accompagnements réalisés à ce jour sont tous différents !

Parce qu'ils ont été pensés de façon à **coller aux attentes des différents territoires**, mais aussi parce que **chaque territoire présente des spécificités** qui le rendent unique. Paysage partenarial, appui technique, maturité sur le sujet, projet politique, avancement des procédures.... sont autant d'éléments qui distinguent les territoires et impliquent **un travail d'accompagnement dans la dentelle !**

## Préfiguration Abaque de Régnier

### Les sujets à aborder

*La sobriété, l'efficacité énergétique, la production d'énergie renouvelable, le PLU...*

|   | Tout à fait d'accord | Plutôt d'accord | Avis mitigé | Plutôt pas d'accord | Pas du tout d'accord | Je ne sais pas | Je ne veux pas répondre |
|---|----------------------|-----------------|-------------|---------------------|----------------------|----------------|-------------------------|
| 1 Je ne vois pas de levier de <b>sobriété énergétique</b> pour mon territoire.  | ●●●●●                | ●●●●●           | ●●●●●       | ●●●●●               | ●●●●●                | ●●●●●          | ○○○<br>○○○              |
| 2 Le coût de l' <b>isolation thermique des bâtiments</b> la rend inenvisageable.  | ●●●●●                | ●●●●●           | ●●●●●       | ●●●●●               | ●●●●●                | ●●●●●          | ○○○<br>○○○              |
| 3 Il existe déjà un <b>consensus</b> sur les <b>filières énergétiques</b> à développer chez nous.   | ●●●●●                | ●●●●●           | ●●●●●       | ●●●●●               | ●●●●●                | ●●●●●          | ○○○<br>○○○              |
| 4 Les projets <b>photovoltaïques en toiture/zones urbanisées</b> sont toujours de bonnes idées.   | ●●●●●                | ●●●●●           | ●●●●●       | ●●●●●               | ●●●●●                | ●●●●●          | ○○○<br>○○○              |
| 5 Les <b>enjeux climatiques</b> priment sur les <b>considérations paysagères</b> .  | ●●●●●                | ●●●●●           | ●●●●●       | ●●●●●               | ●●●●●                | ●●●●●          | ○○○<br>○○○              |
| 6 Nous devrions développer des <b>filières encore peu connues</b> ici.<br>(méthanisation/géothermie/ solaire thermique / pompe à chaleur) | ●●●●●                | ●●●●●           | ●●●●●       | ●●●●●               | ●●●●●                | ●●●●●          | ○○○<br>○○○              |
| 7 Le <b>territoire fait déjà sa part</b> au regard de ses besoins en énergie.   | ●●●●●                | ●●●●●           | ●●●●●       | ●●●●●               | ●●●●●                | ●●●●●          | ○○○<br>○○○              |
| 8 L' <b>autoconsommation collective</b> et les <b>projets citoyens</b> sont l'avenir.   | ●●●●●                | ●●●●●           | ●●●●●       | ●●●●●               | ●●●●●                | ●●●●●          | ○○○<br>○○○              |
| 9 Faire un <b>PLUi</b> nous permettra d'harmoniser nos politiques énergie-climat.   | ●●●●●                | ●●●●●           | ●●●●●       | ●●●●●               | ●●●●●                | ●●●●●          | ○○○<br>○○○              |





## Les ingrédients de la réussite !

### LES PRATIQUES ISSUES DE CES RETOURS D'EXPÉRIENCE POUR VOUS INSPIRER

#### La connaissance de son territoire

**Le diagnostic réalisé à l'échelle d'un SCoT contient des éléments qui peuvent être réutilisés dans les PLU(i), notamment les éléments de cadrage pour situer la commune ou l'intercommunalité dans le paysage énergétique.**

Ne pas hésiter :

- à reprendre les données du PCAET lorsqu'il existe,
- à s'appuyer sur les données ORCEO et TerriSTORY, mais aussi sur des sources locales,
- à réutiliser les données et cartographies pour mettre en avant la part d'énergie renouvelable et faciliter le porter à connaissance par filière.

#### Une planification énergétique portée par le SCoT

**Par exemple une structure porteuse de SCoT qui anime le PCAET. Dans ce type de démarche le SCoT :**

- porte la stratégie de transition énergétique du territoire,
- bénéficie d'une trajectoire énergétique à moyen et long terme, et structurée autour d'un profil énergétique du territoire, d'une étude des potentiels énergétiques, de cartes territorialisées,
- intègre des objectifs opérationnels et réalisables.

*L'existence d'un programme territorial de développement des énergies renouvelables (ou d'une charte) facilite l'application des règles 19 & 20 car il implique :*

- l'identification des potentiels en énergies renouvelables,
- la définition d'une trajectoire de développement
- l'identification de zonages potentiels d'installation d'unités de production d'EnR,
- l'acculturation des élus et services aux enjeux énergétiques du territoire et l'élaboration d'une vision stratégique commune et partagée par tous les acteurs,
- la production de documents supports qui favorisent l'appropriation et la retranscription dans les documents de planification (cartographies, recueil de données, ...).



## Les ingrédients de la réussite !

### LES PRATIQUES ISSUES DE CES RETOURS D'EXPÉRIENCE POUR VOUS INSPIRER

*La transversalité interservices  
au sein de la collectivité contribue à la  
définition d'une trajectoire énergétique réaliste  
et adaptée aux enjeux locaux. Elle permet :*

- la mutualisation et la complémentarité des compétences et expertises sectorielles,
- de s'assurer de la faisabilité des scénarios envisagés et des projections formulées en termes de trajectoire énergétique,
- la définition d'objectifs opérationnels et réalisables au vu des enjeux et contraintes du territoire,
- la mise en place d'outils d'aide à la décision, le partage de retours d'expériences et d'outils opérationnels grâce à une ingénierie partagée entre les services,
- d'assurer de la complémentarité du SCoT avec les autres documents de planification existants et de vérifier le niveau de compatibilité des différents documents ou plans applicables au territoire.

*Un portage politique fort permet d'affirmer  
les préoccupations énergétiques et climatiques à  
toutes les étapes de la conception :*

- faire du prisme « énergie-climat » l'ossature des futurs documents de planification,
- mettre en avant les stratégies visées par les strates supra et présenter la stratégie de diversification énergétique retenue,
- établir un lien clair et direct entre le développement des énergies renouvelables et les autres stratégies territoriales (sobriété foncière, Adaptation au changement climatique, attractivité...).



*La mise en œuvre du document  
de planification*

**Pour que son travail ne reste pas lettre morte, traduire à chaque bonne échelle (logique de subsidiarité) et faire vivre son SCoT à destination des territoires de planification locale.**

Avec l'appui technique de :



TERRITOIRES D'OCCITANIE  
pour la TRANSITION  
*énergétique*



## Une poursuite des accompagnements en 2026...



PLUi finalisé  
Rév SCoT à venir

Et si le prochain accompagnement  
se déroulait sur votre territoire ?

**Contactez-nous !**

[amenagementduterritoire@laregion.fr](mailto:amenagementduterritoire@laregion.fr)

Avec l'appui technique de :







**TERRITOIRES D'OCCITANIE**  
pour la **TRANSITION**  
*énergétique*

Avec l'appui  
technique de :



15'

## Retour d'expérience : SCoT Plaine du Roussillon

Eve Goze, Directrice du  
Syndicat mixte



# ► PRÉAMBULE : PÉRIMÈTRE DU SCOT PLAINE DU ROUSSILLON

## Les 4 EPCI du SCOT PR



- 4 EPCI (3 CC + 1 CU) - 77 communes – 348 000 habitants
- Territoires à Energie Positive pour la croissance verte (TEPOS) : Pays PM, PMM et Perpignan (2015)
- PCAET : territoires de CC Aspres + PMM + CC sud Roussillon + Perpignan

## Les Pyrénées-Orientales



# Orientation « C1. Clarifier la transition énergétique »



Synthèse du projet de SCOT révisé  
(approuvé le 2 Juillet 2024) en matière d'EnR

## ► C.1 INTENSIFIER LA TRANSITION ÉNERGÉTIQUE

### **1/ Promouvoir un développement urbain plus économe en énergie (*dispositions présentes dans le DOO au travers de plusieurs orientations*)**

- Favoriser la densité, rechercher la mixité urbaine et rapprocher les fonctions
- Favoriser la conception bioclimatique
- Faciliter la réalisation de constructions faisant preuve d'exemplarité (éco-quartiers, SPS éco et hab, SPIC ...)
- Renforcer la place de la végétation et de l'eau dans les espaces urbanisés (pour limiter les ilots de chaleur) avec identification dans le DOO d'espaces de nature en ville (*10% d'ENV pour opération de + d'1 ha*), ...
- Intensifier l'effort de rénovation thermique du parc bâti



## ► C.1 INTENSIFIER LA TRANSITION ÉNERGÉTIQUE

Favoriser la diversification de la production d'énergie renouvelable (solaire, éolien, biomasse, géothermie, hydraulique...)

### 2/ Développer et encadrer la production d'EnR - EOLIEN




→ Privilégier un dvt de l'éolien intégré à l'environnement et aux paysages :

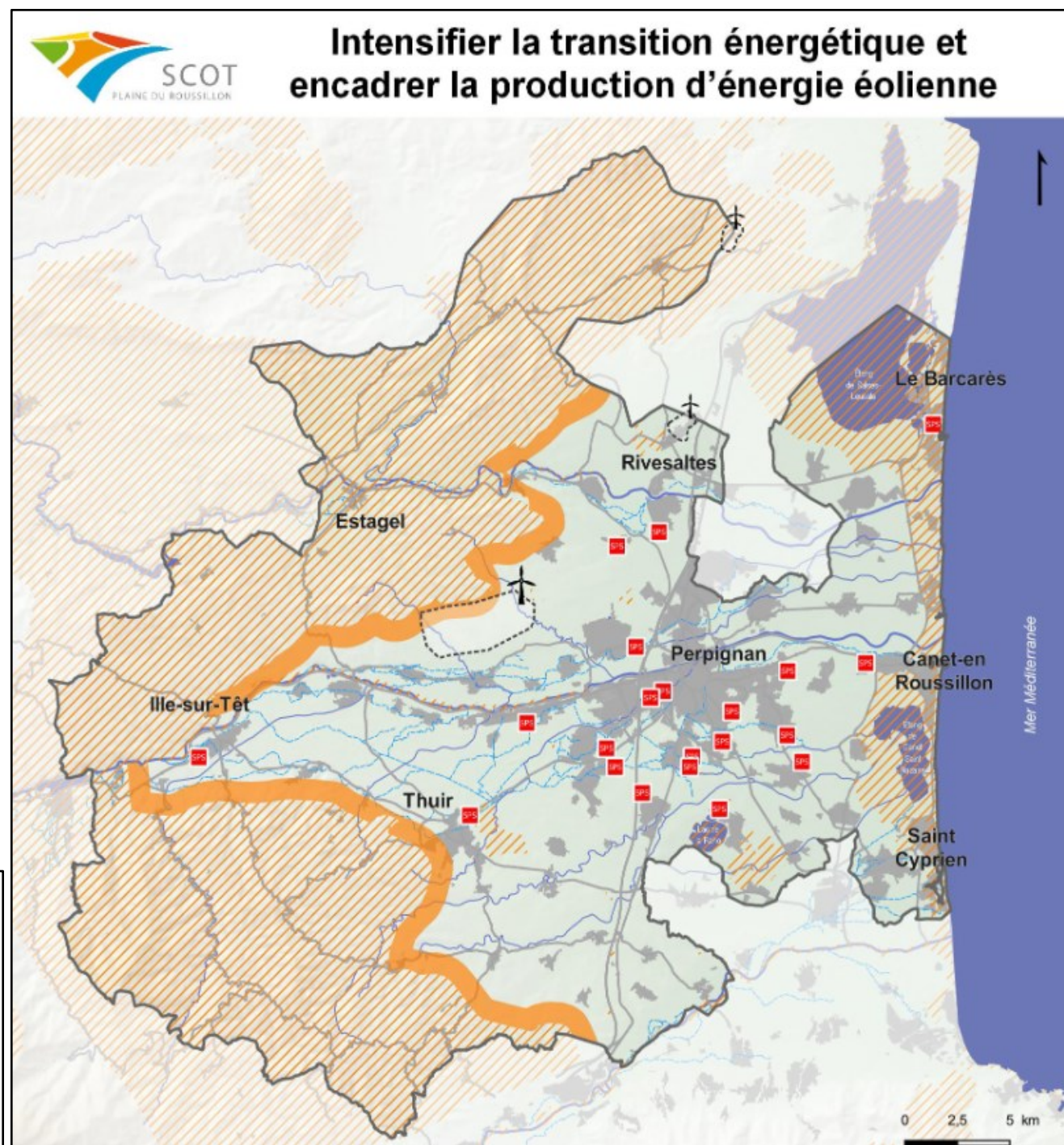
- Orientation préférentielle au niveau des parcs existants ou à leurs abords immédiats, ainsi qu'en mer

- Interdiction dans les cœurs de nature, massifs et EPR

→ Respect des objectifs d'intégration paysagère. Attention particulière sur la zone de transition entre plaine et massifs (*zone de sensibilité forte*)

#### Encadrer la production d'énergie éolienne

-  zone privilégiée pour le développement de la production éolienne (parcs éoliens existants et abords)
-  zone où l'implantation d'éoliennes n'est pas permise
-  zone de sensibilité forte à l'éolien





## ► C.1 INTENSIFIER LA TRANSITION ÉNERGÉTIQUE

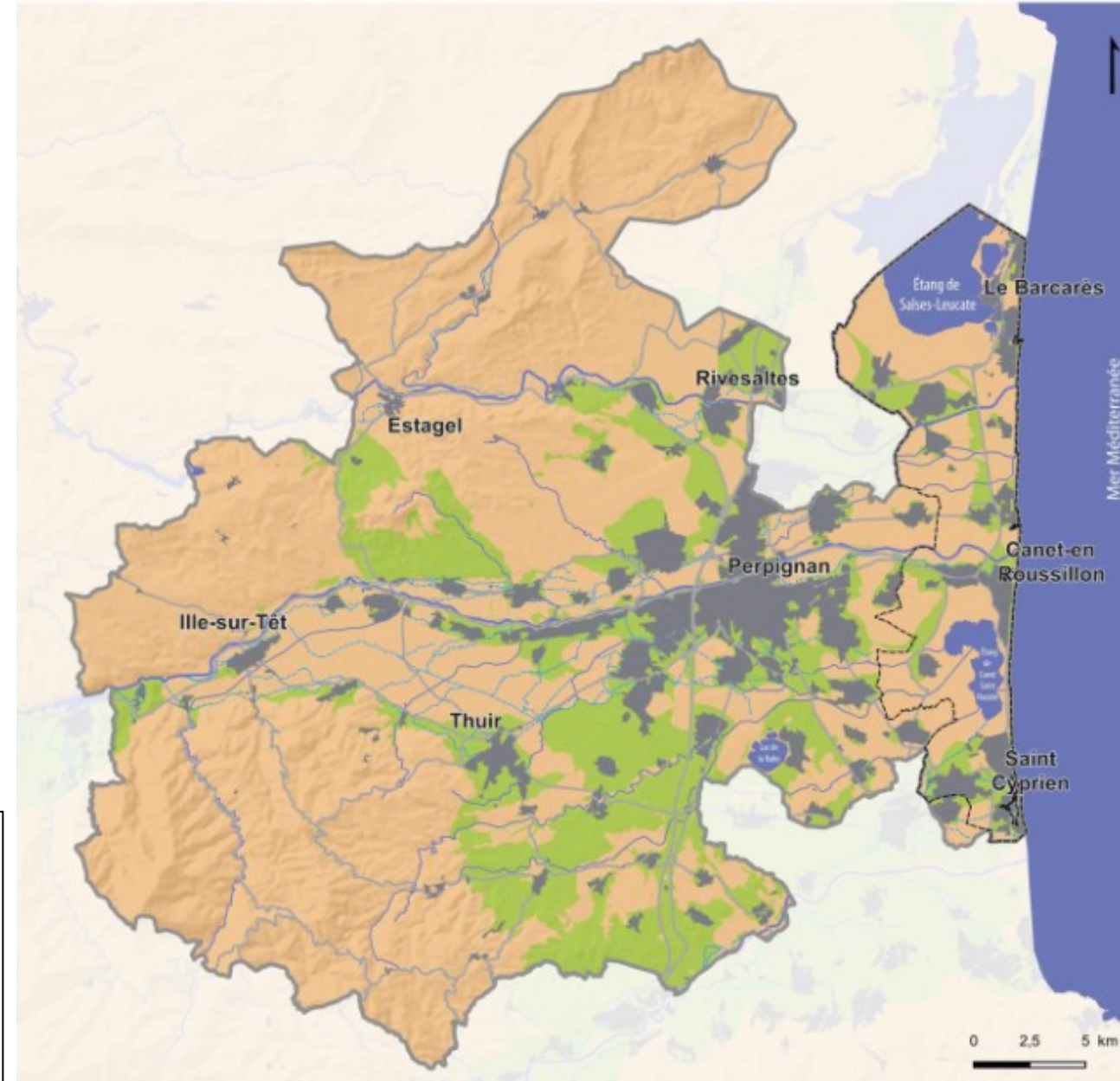
### 2/ Développer et encadrer la production d'EnR – solaire photovoltaïque (hors agrivoltaïsme)

- ➔ **Privilégier les toitures des bâtiments, les parkings et les autres espaces artificialisés ou dégradés** (délaissés routiers, anciennes décharges ou anciennes carrières, bassins de rétention...)
- ➔ **Parcs photovoltaïques au sol :**

Non permis dans les cœurs de nature, les autres milieux d'intérêt écologique, les espaces agricoles à fort potentiel et les espaces agri-paysagers (hormis sur sites artificialisés ou dégradés)

Ailleurs, autorisés sous conditions (respect agriculture, biodiversité, paysage) et selon conditions fixées par la Loi EnR de mars 2023 et selon Loi Littoral (continuité aggro, villages existants ou sur friches définies L.111-263 CU)

Implantation en respect des objectifs d'intégration paysagère (A.5.1)



## ► C.1 INTENSIFIER LA TRANSITION ÉNERGÉTIQUE

### 2/ Développer et encadrer la production d'EnR – solaire agrivoltaïsme

Installations interdites dans les EPR.

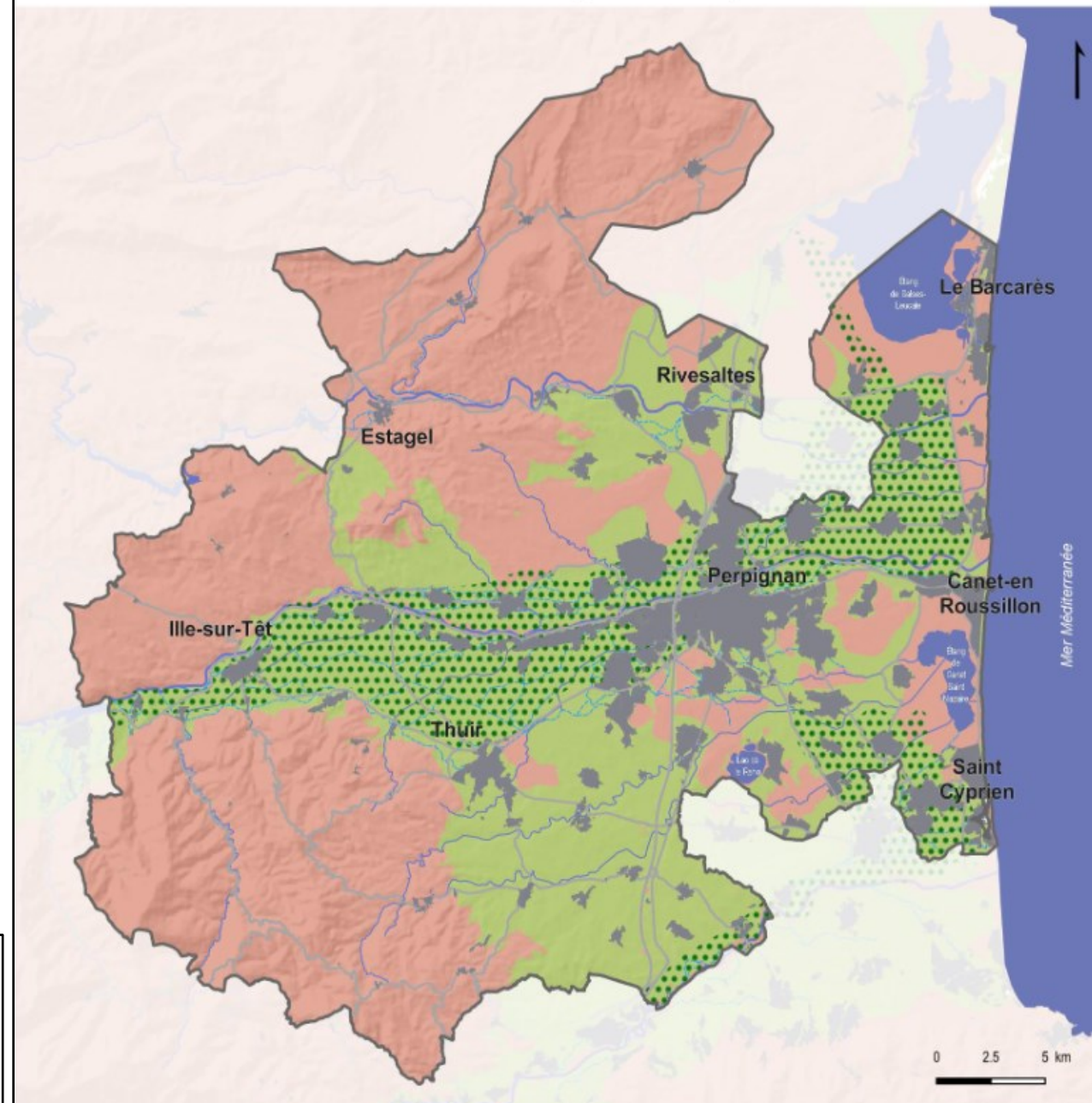
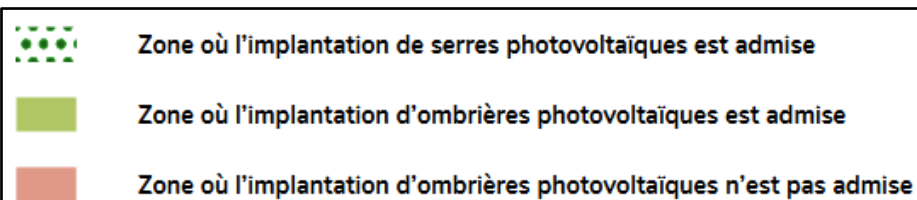
#### → Ombrières photovoltaïques (agri) :

Non permises dans les cœurs de nature, les autres milieux d'intérêt écologique, et les espaces agri-paysagers non identifiés en plaines arboricoles et maraichères.

Autorisées sous réserve d'être liées à une activité agricole avérée et selon conditions fixées par la Loi EnR de mars 2023






#### → Serres photovoltaïques :

Limitées aux seules plaines arboricoles et maraichères sous réserve d'être liées à une activité agricole avérée et selon conditions fixées par la Loi EnR de mars 2023





## ► PROGRAMME DE LA MATINÉE DU 27 MAI 2025

- Introduction : le contexte de l'intervention Région/AREC
- Le paysage de la politique énergétique actuelle 
- Les orientations du SRADDET en matière d'EnR et les évolutions du SRADDET 
- Les orientations du SCOT PR révisé en matière d'EnR 
- Focus sur les évolutions récentes (ZAE nR et Agrivoltaïsme), installations agri-compatibles 
- Les leviers de traduction au niveau du PLU / PLUi 







**TERRITOIRES D'OCCITANIE**  
**pour la TRANSITION**  
*énergétique*

Avec l'appui  
technique de :



**+ Des outils concrets**  
**Energie/ climat en lien**  
**avec l'urbanisme**

Thierry PEYRO-ROYO  
ADEME Occitanie

## Des outils concrets Energie/climat en lien avec l'urbanisme

### Planification énergétique

#### ➤ Schéma directeur immobilier énergétique (patrimoine)

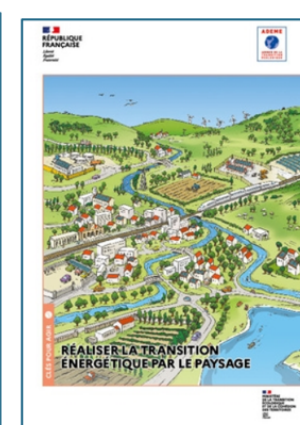
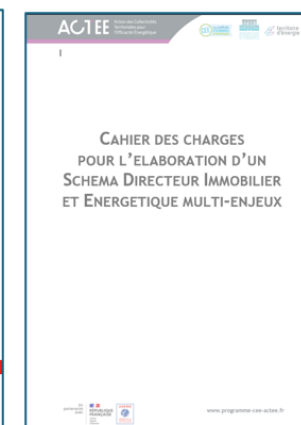
Guide [ici](#)

#### ➤ Schéma directeur des énergies (territoire)

Guide [ici](#)

#### ➤ Plan paysage de la transition énergétique

Guide [ici](#)



### Financements 2026 : aucune aide ADEME Programme ACTEE si renouvelé ?

Voir Fonds Chêne [ici](#)

| Lot de financement  | Taux de subvention de base                       | Bonus (cumulable)  | Plafond max (tous bonus confondus) |
|---|--|--|------------------------------------|
| <b>LOT 1</b><br>Poste d'économe de flux                     | 40% du salaire brut, charges patronales incluses | Pérennisation (création de CDI, titulaire) : +25%<br>Econome de flux «Bati solaire» : +25%<br>Bonus ZNI : +15% | 80%                                |
| <b>LOT 2</b><br>Outils de mesure et suivi des consommations | 50% du coût HT                                   |  | 50%                                |

|   |   |  |                        |
|---|---|--|------------------------|
| <b>LOT 3</b><br>Etudes énergétiques                       | 50% du coût HT  | SDIE : +10%<br>Etude de décarbonisation : +30%<br>Communes rurales ou ZNI : +15%<br>Bati scolaire : +30% | 80%                    |
| <b>LOT 4</b><br>Etudes de MOE                             | 20% ou 60 % du coût HT si objectif de respectivement -40% ou - 60% de conso d'énergie | Communes rurales et ZNI : +15%<br>Bati scolaire : + 5%   | 80% du coût de l'étude |
| <b>LOT 5</b><br>AMO et autres prestations intellectuelles | 50% du coût HT  | Communes rurales ou ZNI : +15%   | 65%                    |

## Des outils concrets Energie/climat en lien avec l'urbanisme



<https://experimentationsurbaines.ademe.fr/>



Stratégique  
territoire

Planisols



Opérationnelle  
site

Fonds vert

agir  
POUR LA  
TRANSITION  
ÉCOLOGIQUE

demarches-simplifiees.fr

Avec l'appui technique de :

AREC  
Occitanie  
Agence  
Régionale  
Énergie Climat



**TERRITOIRES D'OCCITANIE**  
**pour la TRANSITION**  
*énergétique*

Avec l'appui technique de :



# Les prochains rendez-vous TOTEn

## Les prochains rendez-vous TOTEn :

- *Pour les chargés de missions PCAET et DDT :*  
GT PCAET en 2026
- **Webinaire partenarial du Réseau TOTEn & de la CRESS : « Coopérations territoriales & ESS, des leviers pour une transition écologique juste et solidaire » | jeudi 4 décembre 2025 | 9h à 10h30**

Pour recevoir les actualités et invitations du réseau TOTEn, abonnez-vous et inscrivez vous à l'extranet :





Merci !

[www.toten-occitanie.fr](http://www.toten-occitanie.fr)



**TERRITOIRES D'OCCITANIE**  
**pour la TRANSITION**  
*énergétique*