



EUCF
European City Facility

Facilité européenne pour les villes – EU City Facility

Le 19 mai 2020



**Auvergne
Rhône-Alpes**
Énergie Environnement



@eucityfacility

This project has received funding from the
European Union's Horizon 2020 research and
innovation programme under grant agreement
No 864212





Ordre du jour

10h30 – 10h50 : Introduction et grandes lignes de EUCF

Sabine MARTORELL, Cheffe de projets, Association Française du Conseil des Communes et Régions d'Europe

10h50 – 11h30 : modalités de soumission à EUCF, critères d'éligibilité, d'évaluation, modalités de mise en oeuvre

Patrick BIARD, Directeur Europe et International, Agence Auvergne Rhône Alpes Energie Environnement

11h30- 12h00 : Questions/réponses

12h00 : conclusions



EUCF
European City Facility

Introduction et grandes
lignes du dispositif



Contexte européen

Cadre européen qui fixent des objectifs climat à l'horizon 2030

Objectifs revus à la hausse dans le cadre du Pacte Vert, loi climat

Rôle majeur des collectivités territoriales et potentiel d'action reconnus

Enjeux du financement des investissements nécessaires bien identifiés

Differents dispositifs à la disposition des autorités publiques locales

Prochain CFP en préparation, plan d'investissement pour une europe durable et plan de relance post covid

Difficultés liées au financement des projets d'énergie durable

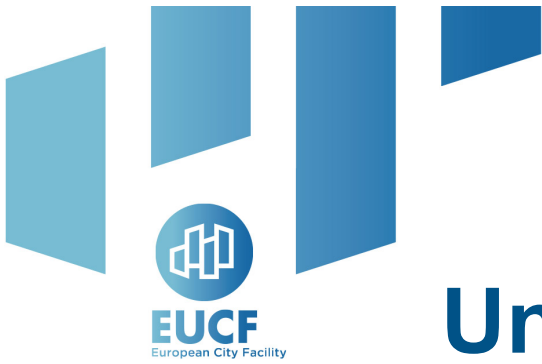
Ressources humaines et capacité technique limitées

Retiscences vis à vis des outils financiers

Manque d'expérience dans le développement des programmes d'investissement

Retiscence à investir dans la phase préparatoire des projets

Difficulté à faire coïncider cycle électoral et cycle d'investissement



Un dispositif dédié

- Qui vise les collectivités territoriales et leurs groupements
- Prévoit d'offrir aux collectivités territoriales lauréates
 - ✓ une expertise technique et juridique,
 - ✓ des moyens d'échanges entre pairs, avec les Institutions européennes, les acteurs de l'investissement
 - ✓ un soutien financier forfaitaire de 60 000 euros destiné à élaborer un "Concept d'investissement " et à enclencher sa mise en oeuvre concrète
- Mis en oeuvre dans le cadre de 4 appels à projets

Les objectifs généraux



Fournir une expertise technique, juridique et financière

Produire au moins 225 “concepts d’investissement”



Développer la capacité d’au moins 450 agents des AL

Faciliter l’accès aux financements privés, européens et aux services de conseil



Toucher plus 9000 villes, municipalités afin d’encourager la replication

Un dispositif dédié

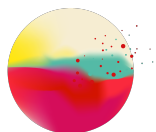
- Soutenu financièrement par le programme Horizon 2020
- Mis en oeuvre par un consortium d'organisations rassemblant des collectivités territoriales et des experts en matière de politique énergétique et financements :



Climate Alliance



adelphi



ENERGYCITIES



Expert national et réseau national

Expert national

**Point de contact national
pour les candidats**

Renforcement de capacité

**Accompagnement dans le
développement du concept
d'investissement**



**Auvergne
Rhône-Alpes**
Énergie Environnement

Réseau national

**Séminaires /réunions
d'info etc...**

Promotion du dispositif



Quel soutien disponible pour les collectivités territoriales ?

Soutien dans le dépôt des candidatures



Soutien dans la formalisation du concept d'investissement



Soutien dans la mise en oeuvre opérationnelle du concept d'investissement



Expert national : Patrick BIARD, Directeur Europe et International
Agence Auvergne Rhône Alpes Energie Environnement
ce.france@eucityfacility.eu

Les appels à projets

- Mis en oeuvre dans le cadre de 4 appels à projets
 - ✓ Le 1er publié le 25 mai 2020 – 2 octobre 2020
 - ✓ Le 2eme : printemps 2021
 - ✓ Le 3eme : automne 2021
 - ✓ Le 4eme : printemps 2022

- Mis en oeuvre dans le cadre de trois grandes régions

Les appels à projets

- Mis en oeuvre dans le cadre de grandes régions



Central & East (BG, CZ,HR, EE, LV, LT, SI, SK, PL, RO, HU)

North & West (BE, DE, IE, FR, LU, NL, AT, FI, SE, DK, UK)

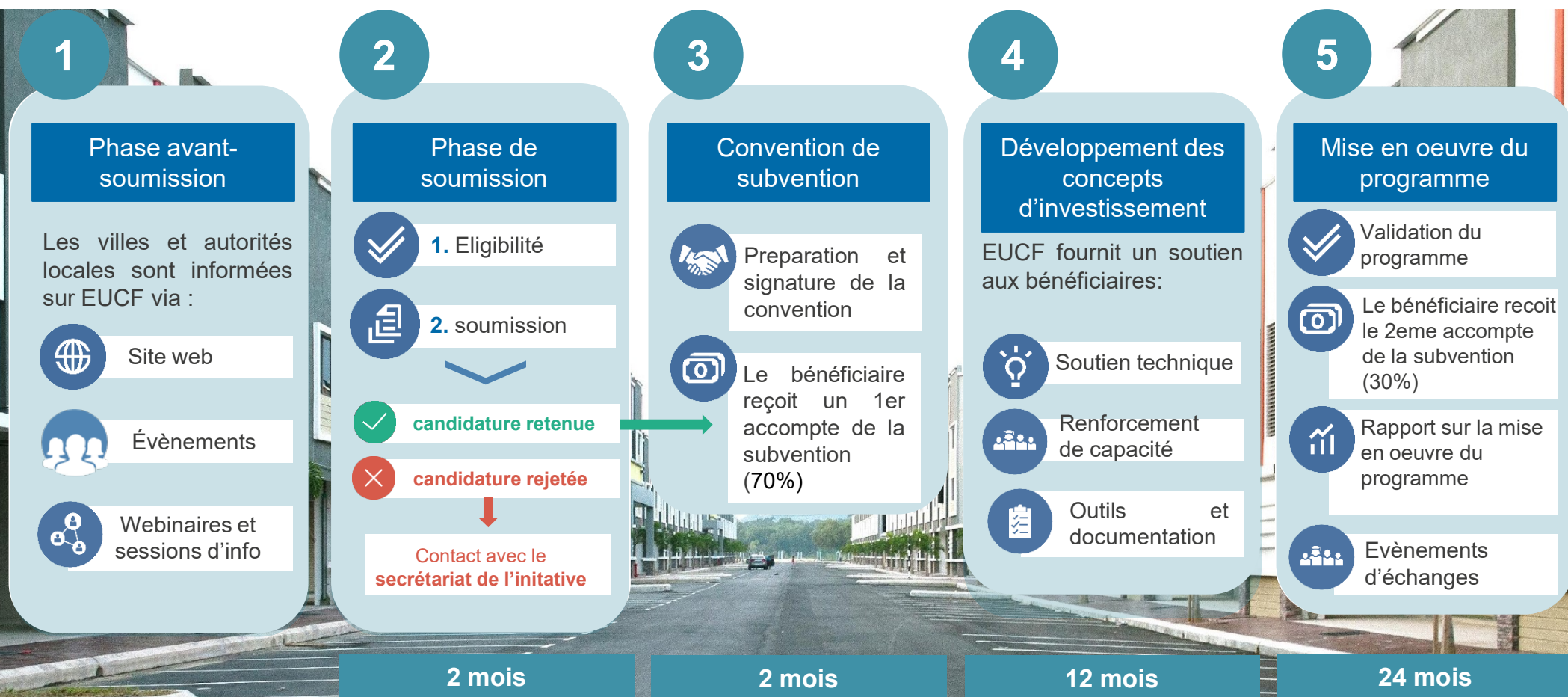
South (GR, IT, ES, MT, PT, CY)

Un dispositif dédié

- Nombres de lauréats par appels à projets pour la région Europe du nord ouest (FR, BE, UK, DK, ALL, LU, PB, IRL, AUT, SU, FIN) :

		Europe centrale	Europe du sud
✓ 1er appel à projets	→ 11	11	8
✓ 2eme appel à projets	→ 23	25	18
✓ 3eme appel à projets	→ 23	25	18
✓ 4eme appel à projets	→ 18	19	13

Le parcours





EUCF
European City Facility

Concept
d'investissement

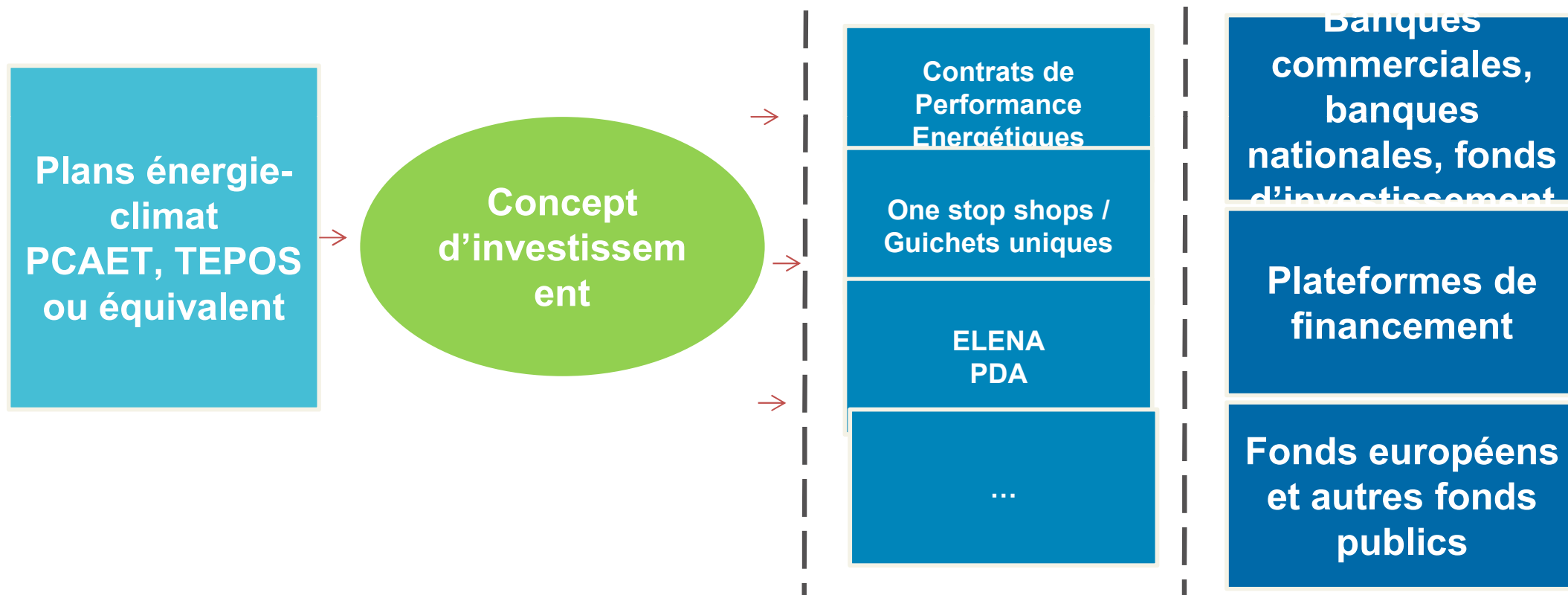


Qu'est-ce qu'un « concept d'investissement » ou pré-projet ?

Développement

Mise en œuvre: Dispositifs

Sources de Financement





Contenu du « concept d'investissement »?

Description du projet

- Objectifs, contexte et justification
- Impacts prévus (économies d'énergie, investissement, autres)
- Analyse du marché (local) et des barrières
- Potentiel de réplication

Analyse des parties prenantes locales

- Engagements (des propriétaires d'actifs)
- Stratégie d'engagement

Analyse juridique

- Types d'investissements disponibles et conditions cadres
- Structure porteuse de l'investissement
- Etapes juridiques

Analyse (de préféabilité) des solutions de financement disponibles

- Modélisation de base des coûts d'investissement, coûts de transaction, économies (d'échelle) attendues, autres revenus, etc.

Feuille de route

- Planning de travail
- Allocation des ressources



EUCF
European City Facility

Modalités de
soumission et critères
d'éligibilités et
d'évaluation?

Calendrier Appel à Projets



**Date de
publication
25 Mai 2020**



**Date de
clôture
2 Octobre
2020**

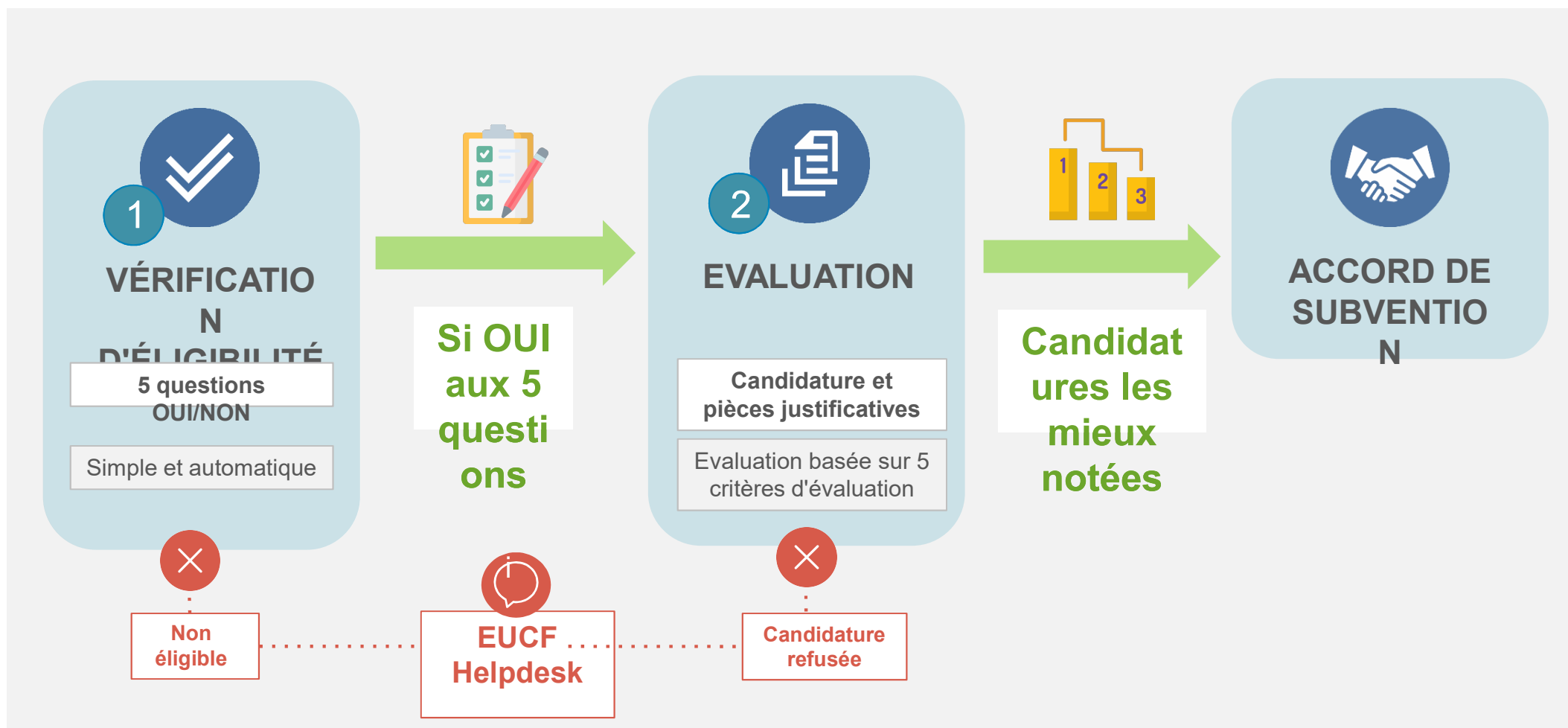


**Résultats de
l'évaluation
Décembre 2020**



**Publication
2^{ème} AAP
Printemps
2021**

Quelle est la procédure générale d'évaluation ?



Qui peut bénéficier du soutien de l'EUCF ?

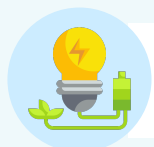
Vérification de l'éligibilité



Êtes-vous une collectivité locale ou un groupement de collectivités locales: Eurostat niveaux UAL1 ou 2, NUTS3 ?



Votre collectivité locale ou le groupement sont-ils entièrement située dans un des 27 États membres ?



Votre collectivité locale ou le groupement disposent-t-ils d'un plan énergie-climat ou similaire déjà approuvé ?



Etes-vous en mesure de fournir une preuve de l'engagement politique de votre maire ou d'un autre représentant politique pour élaborer le concept d'investissement demandé par EUCF ?



Vous engagez-vous pour la durée du projet EUCF de deux ans ?

À propos de la vérification

- Simple, automatique et en ligne
- Les candidats éligibles doivent répondre oui à toutes les questions
- Les candidats non éligibles sont redirigés vers l'EUCF Helpdesk

Quels sont les éléments à prendre en compte lors d'une candidature groupée ?

Quels sont les critères pour les groupements de collectivités locales ?

Les groupements de collectivités locales peuvent présenter leurs candidatures par l'intermédiaire d'un porteur principal. Le groupement ou le porteur principal doit avoir défini un plan énergie-climat qui sera validé et inclut des objectifs énergétiques et climatiques.



- ✓ Les relations entre les communes concernées et leurs responsabilités respectives doivent être décrites dans la candidature.
- ✓ Les candidatures des groupements seront valorisées dans le processus d'évaluation.
- ✓ Si la demande est acceptée, le montant de la subvention de 60 000 euros est attribué à l'ensemble du groupement.
- ✓ Le candidat principal signera la convention et recevra la subvention.

Que faut-il fournir lors de la soumission?



Candidature complète

A remplir en ligne par le candidat ;

Trois parties :

- 1) Identification du candidat ;
- 2) Développement du concept d'investissement ;
- 3) Mise en œuvre du projet d'investissement.



Pièces justificatives

- A) Plan énergie-climat, PCAET ou un plan ayant une ambition similaire ;
- B) Lettre de soutien au projet par le maire ou tout autre représentant politique concerné ;
- c) Formulaire d'auto-déclaration par un représentant de la municipalité/autorité

Quelles informations doivent être fournies lors de la soumission?

1



Identification du candidat

- 1.1.** Nom de la commune/autorité locale/groupement
- 1.2.** code UAL1,2 ou NUTS 3
- 1.3.** Population
- 1.4.** Contact porteur projet
- 1.5.** Organisation
- 1.6. - 1.10.** Contacts/adresse

2



Développement du concept d'investissement

- 2.1.** Titre du concept d'investissement
- 2.2.** Affectation du montant de la subvention
- 2.3.** Activités financées par la subvention
- 2.4.** Gouvernance pour le développement du concept d'investissement
- 2.5.** Engagement des acteurs

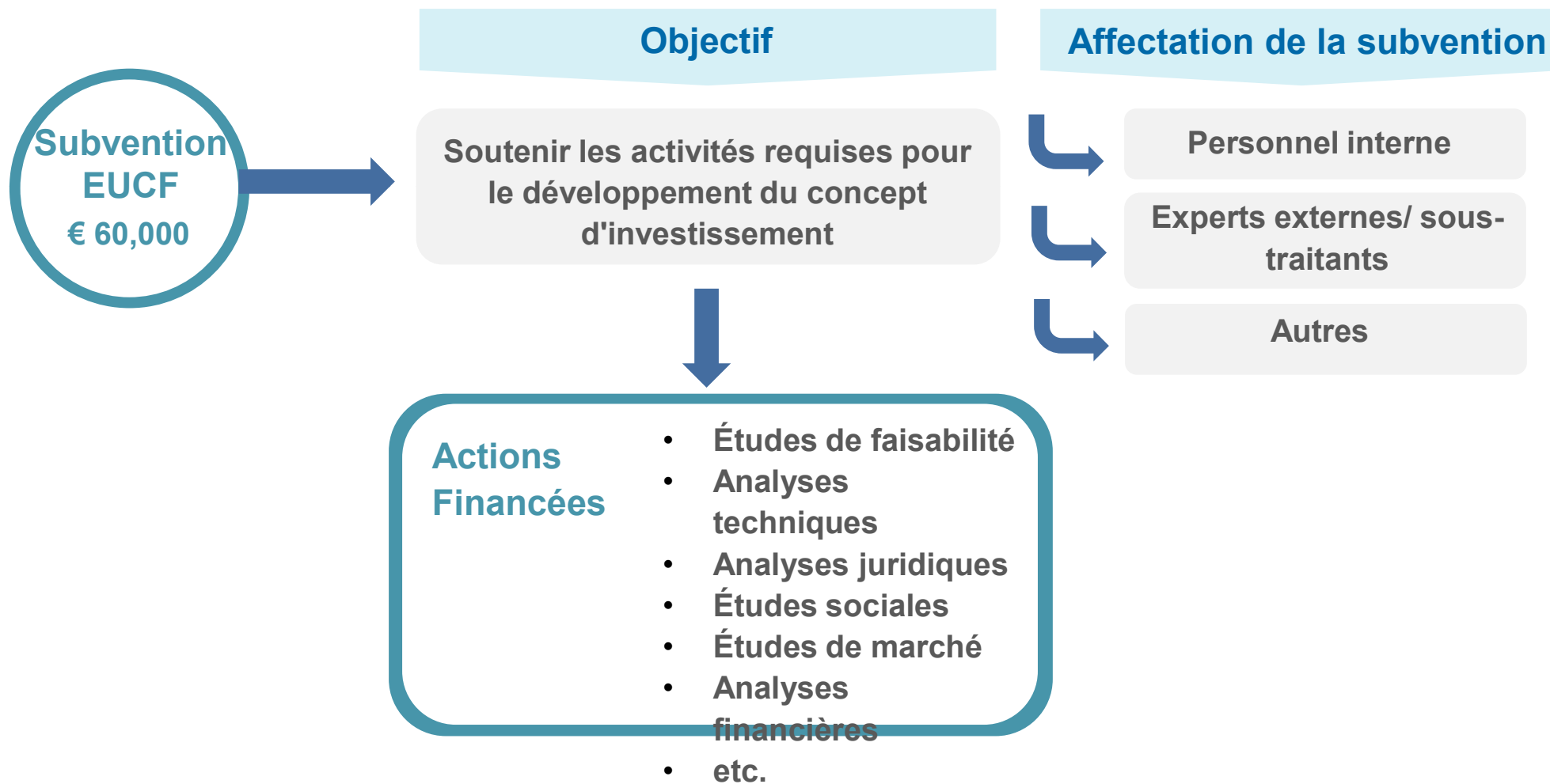
3



Mise en œuvre du projet d'investissement

- 3.1.** Secteur(s) d'investissement visé(s)
- 3.2.** Mesures prévues
- 3.3.** Investissement prévu
- 3.4.** Impacts attendus
- 3.5.** Potentiel de répliquabilité et d'élargissement

Quelles sont les actions financées par EUCF ?



Comment sont évaluées les candidatures ?

Vérification des documents fournis

- L'évaluateur vérifie si les trois pièces justificatives ont été correctement soumises.
- En cas de documents incomplets, la demande sera refusée

Évaluation des candidatures complètes

Sur la base de cinq critères d'évaluation :

- Montant de l'investissement
- Économies d'énergie
- Gouvernance
- Implication des acteurs

À propos de la notation

- Pour chaque critère, une note de 0 à 5 est attribuée par l'évaluateur.
- Le seuil de qualité pour chaque critère est de 3 points sur 5.
- La médiane des scores génère le résultat final.

Quels sont les critères d'évaluation ?

	Critères	Attentes	Pondération	
A Quantitatif & qualitatif	A1. Montant de l'investissement	Niveau d'ambition par rapport aux autres candidatures de la même zone et par rapport au contexte local. La mise en commun des investissements est appréciée.	50%	60%
	A2. Economies d'énergie	Niveau d'ambition par rapport aux autres candidatures de la même zone et par rapport au contexte local.	50%	
B Qualitatif	B1. Gouvernance	Une structure organisationnelle interne et des processus décisionnels appropriés pour l'élaboration du concept d'investissement.	20%	40%
	B2. Engagement des acteurs	Identification claire des acteurs importants et de leurs besoins et attentes vis-à-vis du projet d'investissement prévu ; Stratégie appropriée pour impliquer les acteurs identifiées dans l'élaboration du concept d'investissement.	40%	
	B3. Alignement sur les objectifs de l'EUCF	Alignement de la proposition sur l'objectif final de l'EUCF ; démonstration du potentiel de développement d'un concept d'investissement solide, y compris les estimations (initiales) des impacts supplémentaires et le potentiel de reproduction et/ou d'élargissement du projet d'investissement.	40%	



EUCF
European City Facility

Plateforme informatique



@eucityfacility

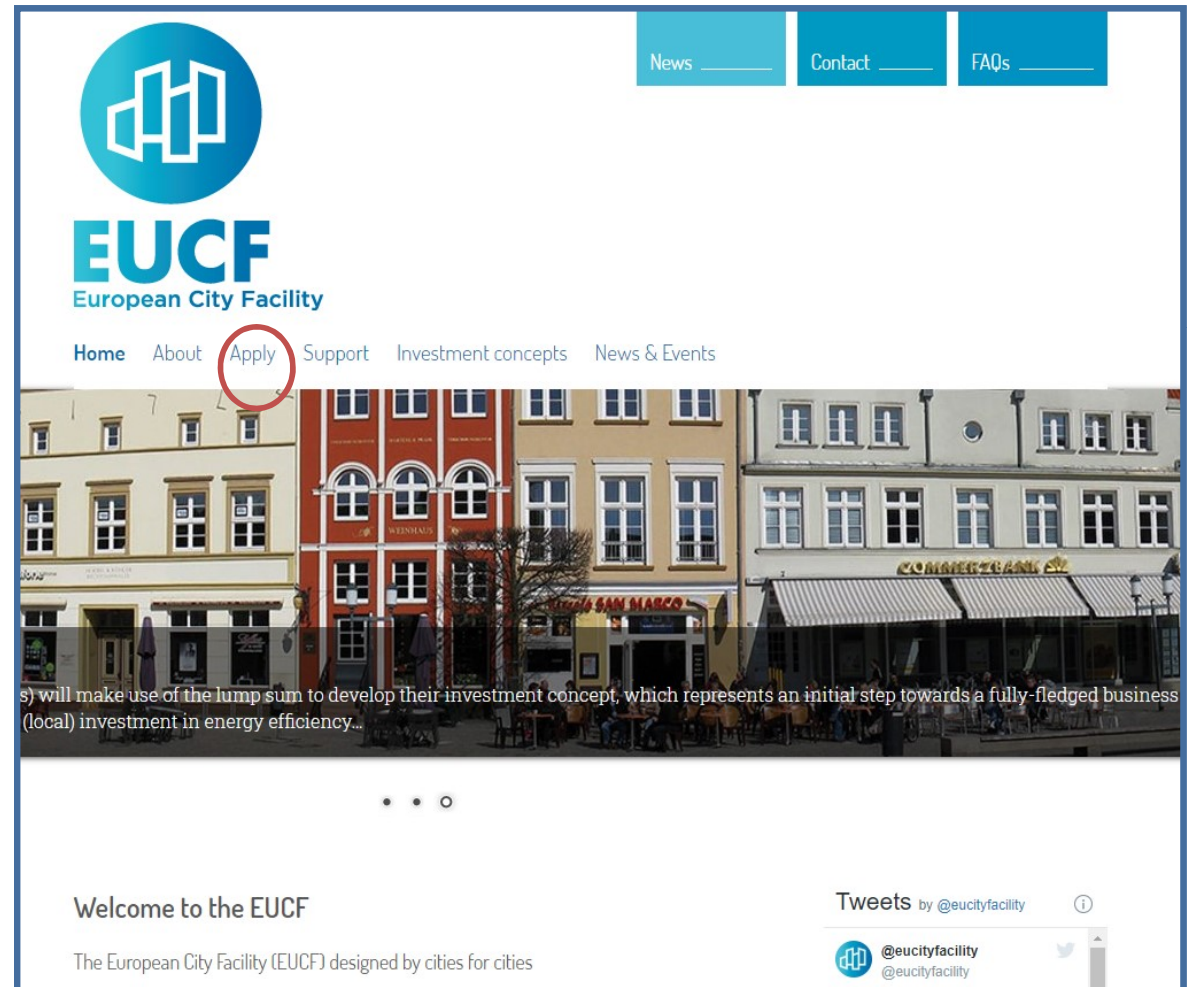
This project has received funding from the
European Union's Horizon 2020 research and
innovation programme under grant agreement
No 864212



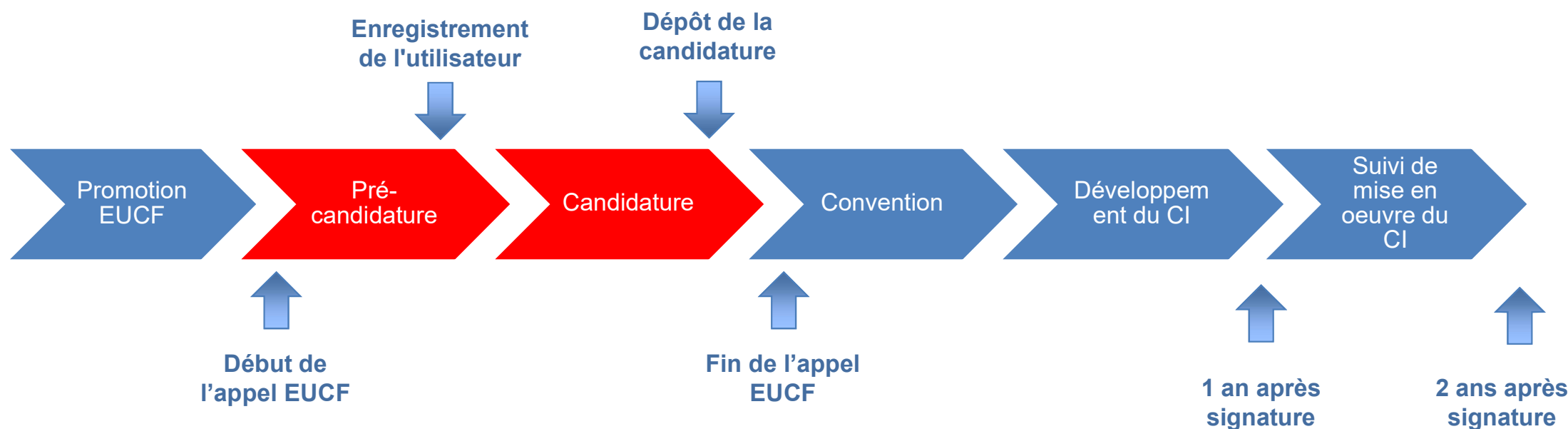


Site du programme

 www.eucityfacility.eu



Etapes de la soumission



Formulaire d'inscription (en anglais)

Name of the Leading city/municipality or its groupings

Organization (legal entity)

Department

Street, No.

Postal Code, City

User details

Leader	Name	Email	Telephone		
<input checked="" type="radio"/>	<input type="text"/>	<input type="text"/>	<input type="text"/>	<input data-bbox="2123 1034 2168 1072" type="button" value="+"/>	<input data-bbox="2168 1034 2213 1072" type="button" value="X"/>

LAU code(s) of the city/municipality or of each city/municipality in case of a grouping

Leader	Country	City / Municipality	LAU Code		
<input checked="" type="radio"/>	<input type="text" value="Country"/>	<input type="text" value="City / Municipality"/>	<input type="text"/>	<input data-bbox="2123 1249 2168 1287" type="button" value="+"/>	<input data-bbox="2168 1249 2213 1287" type="button" value="X"/>

Submit

Formulaire de vérification d'éligibilité (en anglais)

Are you a representative of a city/municipality or grouping of cities/municipalities?

Yes

No

Please note that a self-declaration form [\[link to template\]](#) is required for the full application.

Is your municipality/local authority or grouping located entirely in the EU-27 Member States and the UK?

Yes

No

Please note that the LAU Code for the city/municipality or for each city/municipality of a grouping has to be provided in the full application.

Does your city/municipality have a politically approved SEAP, SECAP or similar energy plan?

Yes

No

Please note that the SEAP, SECAP or similar energy plan has to be provided in the full application.

Are you able to provide a proof of political commitment to develop the investment concept by your mayor or other relevant political representative?

Yes

No

Please note that a letter of support [\[link to template\]](#) is required for the full application.

Do you commit to the EUCF monitoring period of two years?

Yes

No

Please note that this requirement will be part of the EUCF Grant Agreement for awarded cities/municipalities.

Evaluate

Formulaire en ligne (en anglais)

- Development of the investment concept

Allocation of grant amount

☐ In-house staff
☐ External experts / sub-contractors
☐ Others (please specify below)

Please indicate how the grant resources will be allocated for the development of the investment concept.

Activities funded by grant amount

Please indicate the component that is missing for the development of the intended investment concept and explain how the EUCF grant can fill this gap. Briefly state the activities for which the EUCF grant is needed (e.g. engineering analysis, legal analysis, social study, market study, financial analysis, etc.)

Governance for investment concept development

Please describe the internal organisational structure and decision-making processes (roles and responsibilities of the people involved) for the development of the investment concept, indicating also the potential involvement and value added of external experts and/or the EUCF team.

Engagement of stakeholders and citizens

Please briefly highlight important stakeholders (e.g. civil society, economic actors) and their needs and expectations towards the investment project. Please explain how they are planned to be involved in the process of the investment concept development (e.g. envisaged measures of engagement, channels/instruments for communication and dissemination).

- Implementation of the investment project

Investment sector(s) targeted

☐ Public buildings
☐ District heating
☐ Sustainable urban mobility
☐ Residential buildings
☐ Smart grids
☐ Others (please specify below)
☐ Building integrated renewables
☐ Innovative energy infrastructure

Intended measures

Please state the intended technology measure(s) to be financed.

Formulaire en ligne (en anglais)

Expected size of investment

Please indicate the expected investment size (aproximate amount). EUR

Expected impacts

Please indicate the expected energy savings generated by the project (approximate amount) and attach the corresponding calculation log. GWh/y

If (initial) estimations for any other impacts (e.g. avoided CO2 emissions, renewable energy production, job creation, etc.) have already been made, please outline them and attach the corresponding calculations to the application form.

Potential for replication and/or up-scaling

Please explain how the investment project could potentially be replicated in other contexts and/or up-scaled (in the region), if known at this stage.

- Annexes

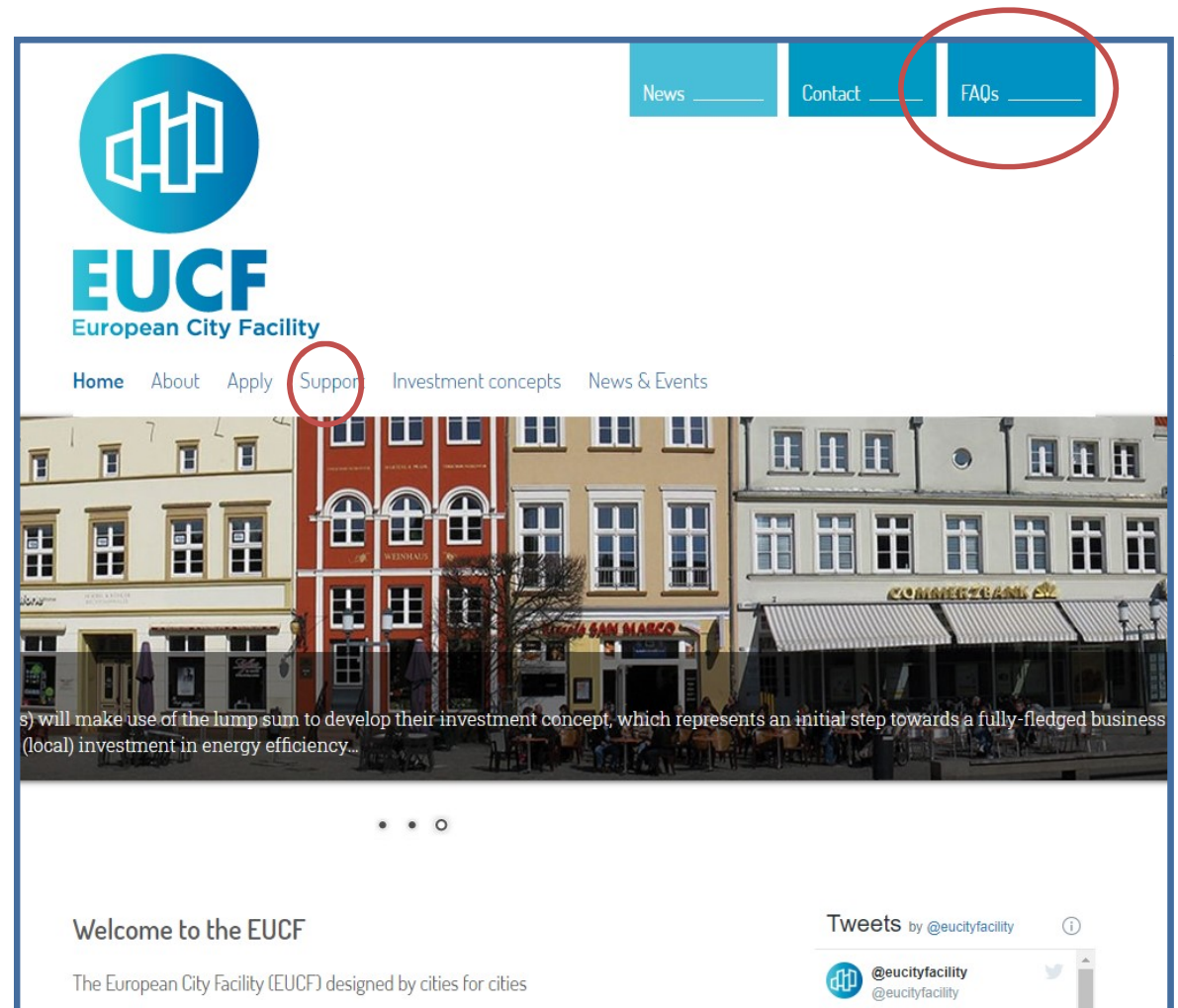
SEAP, SECAP or plan of similar ambition	Mandatory
Letter of support to the project by the mayor or other relevant political representative	Mandatory
Self-declaration form by a representative of city/municipality or its groupings	Mandatory
Calculation log - Expected energy savings	Mandatory
Calculation log/support documents - Expected size of investment	Mandatory
Calculation log - Expected CO2 emissions reduction	If available
Calculation log - Expected renewable energy production	If available



Assistance en ligne

 www.eucityfacility.eu

ce.france@eucityfacility.eu



Assistance en ligne



Ticket No.	<input type="text"/>	Country	<input type="text" value="Portugal"/>
E-mail	<input type="text" value="Clementine.Pickard@eucityfacility.eu"/>	Query domain	<input type="text" value="IT"/>
Query subject	<input type="text" value="Forgotten password"/>		
Query	<div>I forgot my password, how can I reset it?</div>		

Pour des réponses en français:

[Courriel: ce.france@eucityfacility.eu](mailto:ce.france@eucityfacility.eu)



Type the text displayed above

Des ressources en ligne

**Foire aux
questions
(FAQs)**

**Lignes
directrices
pour les
candidats**

**Lignes
directrices
pour les
experts
nationaux**

**Formulaire
du concept
d'investisse
ment**

**Centre de
ressources**

Glossaire



EUCF

European City Facility

1 Questions/Réponses

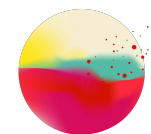


EUCF
European City Facility

a.f.c.c.r.e.
Association Française du Conseil des Communes et Régions d'Europe



**Auvergne
Rhône-Alpes**
Énergie Environnement



ENERGYCITIES



Climate Alliance



adelphi



FEDARENE



Sabine Martorell

Patrick Biard, Rogelio Bonilla



www.eucityfacility.eu



[@eucityfacility](https://twitter.com/eucityfacility)

ce.france@eucityfacility.eu