



**TERRITOIRES D'OCCITANIE**  
**pour la TRANSITION**  
*énergétique*

Avec l'appui technique de :

# 11<sup>e</sup> Rencontres TOTEn

**Economie et transition : comment  
ramener la valeur sur le territoire  
par la transition ?**

**24 juin 2024 - Toulouse**

**[www.toten-occitanie.fr](http://www.toten-occitanie.fr)**

*Quelques questions  
pour démarrer...*



Le réseau TOTEn,  
vous propose toute  
l'année:

## UNE PLATEFORME RESSOURCE WWW.TOTEN-OCCITANIE.FR



SON EXTRANET (2023)



7 DOSSIERS ÉDITORIAUX PARTENARIAUX POUR SE REPÉRER  
DANS LA TRANSITION :



Coordonner  
et animer la  
transition  
énergétique



Planification  
territoriale



Efficacité  
énergétique des  
bâtiments



Qualité de l'air



Production locale  
d'énergie renouvelable



Mobilité  
durable



Adaptation au  
changement climatique  
et résilience



70 RETOURS D'EXPÉRIENCE THÉMATIQUES  
GÉOLOCALISÉS



UNE RUBRIQUE POUR RECHERCHER TOUS LES DISPOSITIFS  
FINANCIERS DE LA TRANSITION ÉNERGIE-CLIMAT À  
DESTINATION DES COLLECTIVITÉS



## DES TEMPS D'ÉCHANGES ET DE PARTAGE

1 FOIS /AN : LES RENCONTRES TOTEN

**NOUVEAU : LES LOCALES TOTEN,**  
le réseau se délocalise dans les territoires en présentiel et distanciel

4 WEBINAIRES TECHNIQUES /AN

4 12-13H /AN  
1 heure de conversations autour d'un sujet)

**GROUPE DE COLLECTIVITÉS PILOTES POUR  
EXPÉRIMENTER LES CONDITIONS DE COOPÉRATIONS  
COMME LEVIER DE RÉUSSITE ET DE CHANGEMENT D'UN  
PROJET DE TRANSITION.**  
DIRECTION : UN VOYAGE EN SYSTÉMIE



**TERRITOIRES D'OCCITANIE  
pour la TRANSITION**  
*énergétique*

Avec l'appui  
technique de :



# Programme de la journée

## Matin

**9h30 | Plénière « Economie et transition : comment ramener la valeur sur le territoire par la transition ? »**

**10h45 | Présentation de la cohorte de territoires qui a embarqué dans l'accompagnement à la transition, proposée en partenariat avec la Fabrique des Transitions.**

**11h | Ateliers participatifs « Economie et transition »**

- Atelier 1 : La sobriété : levier incontournable de la transition écologique
- Atelier 2 : Satisfaire les besoins des territoires en limitant leur impact sur l'environnement : une approche par l'économie circulaire et l'économie de la fonctionnalité
- Atelier 3 : Impulser la transition par la commande publique et faire évoluer nos modes de consommation

*Temps 1/3 : pour les collectivités embarquées dans la cohorte 2<sup>e</sup> journée du tronc commun de la cohorte de territoires, avec La fabrique des transitions*

**12h30 | Restitution des ateliers en plénière**

**12h45 | buffet déjeunatoire**



**TERRITOIRES D'OCCITANIE**  
**pour la TRANSITION**  
*énergétique*

Avec l'appui  
technique de :



# Programme de la journée

## Après-midi

### 14h | Ateliers participatifs

- Atelier 4 : Comment mobiliser dans les territoires ?
- Atelier 5 : Prioriser son action sur le patrimoine public
- Atelier 6 : Repenser son projet de territoire avec l'animation pédagogique Play Zan

*Temps 2/3 : pour les collectivités embarquées dans la cohorte Poursuite de la 2<sup>e</sup> journée du tronc commun de la cohorte de territoires, avec La fabrique des transitions*

### 16h | Retour en plénière

**16h15-18h | Temps 3/3 : pour les collectivités embarquées dans la cohorte**

# Economie et transition : Comment ramener la valeur sur le territoire par la transition ?

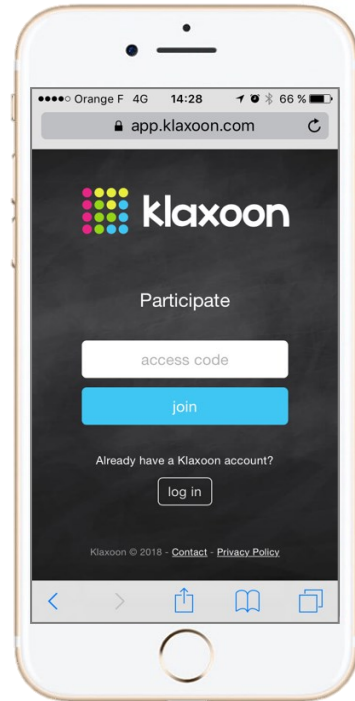
*Avec nous pour en parler :*



**Aurore COLIN,**  
Chercheuse à l'I4CE, l'Institut  
de l'Économie pour le Climat

Avec l'appui technique de :

# Vos réponses...



*Vous êtes ici aujourd'hui en tant que...*

*Pour vous, le fait que les politiques territoriales de transition permettent de ramener de la valeur économique sur le territoire ...*

*Dans votre collectivité, les politiques de transition que vous avez mises en place...*

*Pour vous, l'accès au financement est...*

Avec l'appui technique de :

# Economie et transition : Comment ramener la valeur sur le territoire par la transition ?

*Avec nous pour en parler :*



**Aurore COLIN,**  
Chercheuse à l'I4CE, l'Institut  
de l'Économie pour le Climat

Avec l'appui technique de :

# L'Institut de l'économie pour le climat

**40**   
Collaborateurs

**50+**   
Événements par an

**50+**   
Publications par an

**8 000+**  
Abonnés  
à la newsletter 

**16 500+**   
Abonnés  
sur LinkedIn

## NOTRE MISSION

L'Institut de l'économie pour le climat (**I4CE**) est une **association** **experte de l'économie et de la finance**, dont la mission est de faire avancer l'action contre les changements climatiques. Grâce à ses recherches appliquées, l'Institut contribue au **débat sur les politiques publiques liées au climat**.

Au sein de son programme « **Territoires** », I4CE publie :

- des **études « macro »** portant sur le financement de l'action climatique des collectivités locales,
- de « **l'outillage** » à destination des collectivités pour intégrer les enjeux climatiques dans leur stratégie financière.





**TERRITOIRES D'OCCITANIE**  
pour la **TRANSITION**  
*énergétique*

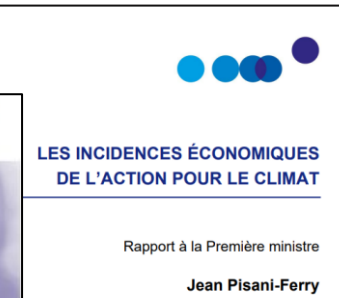
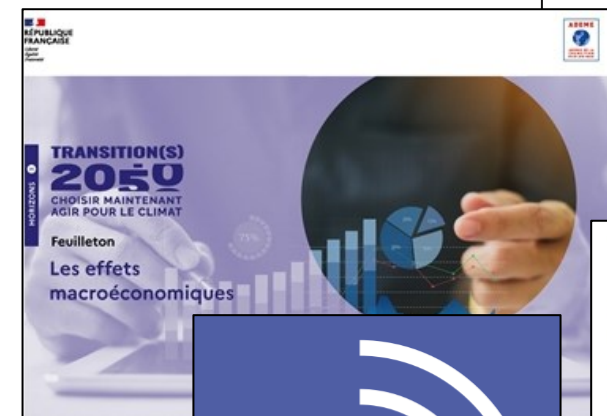
Les enjeux économiques de la transition bas-carbone de mieux en mieux connus et chiffrés à l'échelle nationale

Des besoins d'investissements conséquents dans l'ensemble des secteurs de l'économie...

....mais aussi : des conséquences positives sur l'emploi et le PIB,  
des économies générées  
un coût de l'inaction bien plus conséquent !



*« Le scénario retardé aurait pour conséquence une perte de près de -1,5 point de PIB en 2030 et de -5 points de PIB en 2050. », Ademe, 2023*



Avec l'appui technique de :

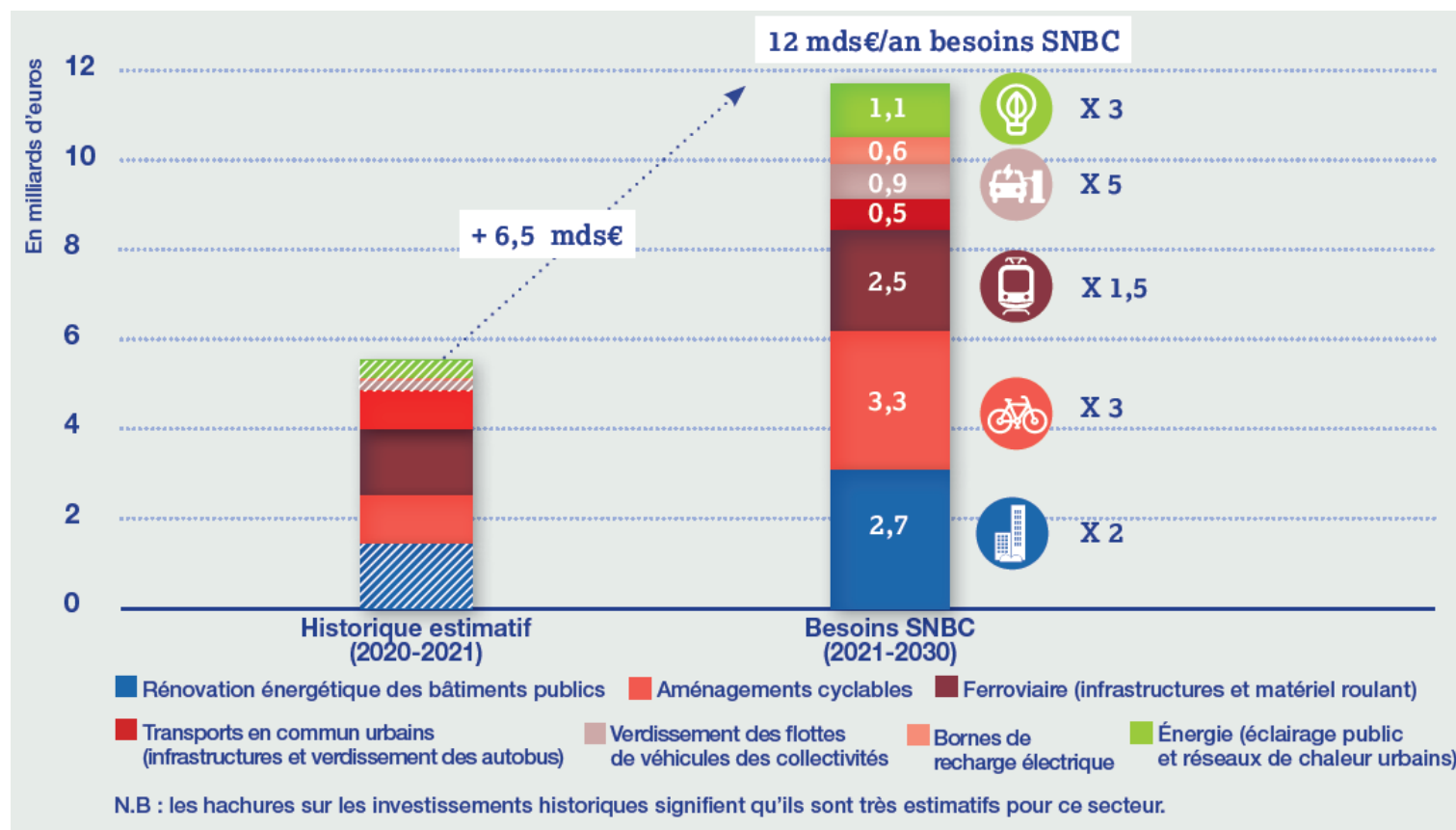


# Un rôle moteur des collectivités pour la transition bas-carbone



# Un effort d'investissement conséquent doit être réalisé de la part des collectivités

INVESTISSEMENTS DES COLLECTIVITES LOCALES POUR LE CLIMAT : HISTORIQUE ET BESOINS SNBC-2 (EN MILLIARDS D'EUROS/AN SUR 2021-2030)



# Mobiliser de l'investissement ET de l'ingénierie dans un contexte de contrainte budgétaire

*Besoins des collectivités pour contribuer à la neutralité carbone identifiés dans l'étude I4CE :*



**AU MOINS 1,5 MILLIARD D'EUROS DE DEPENSES EN MASSE SALARIALE**



**AU MOINS 12 MILLIARDS D'EUROS D'INVESTISSEMENTS**



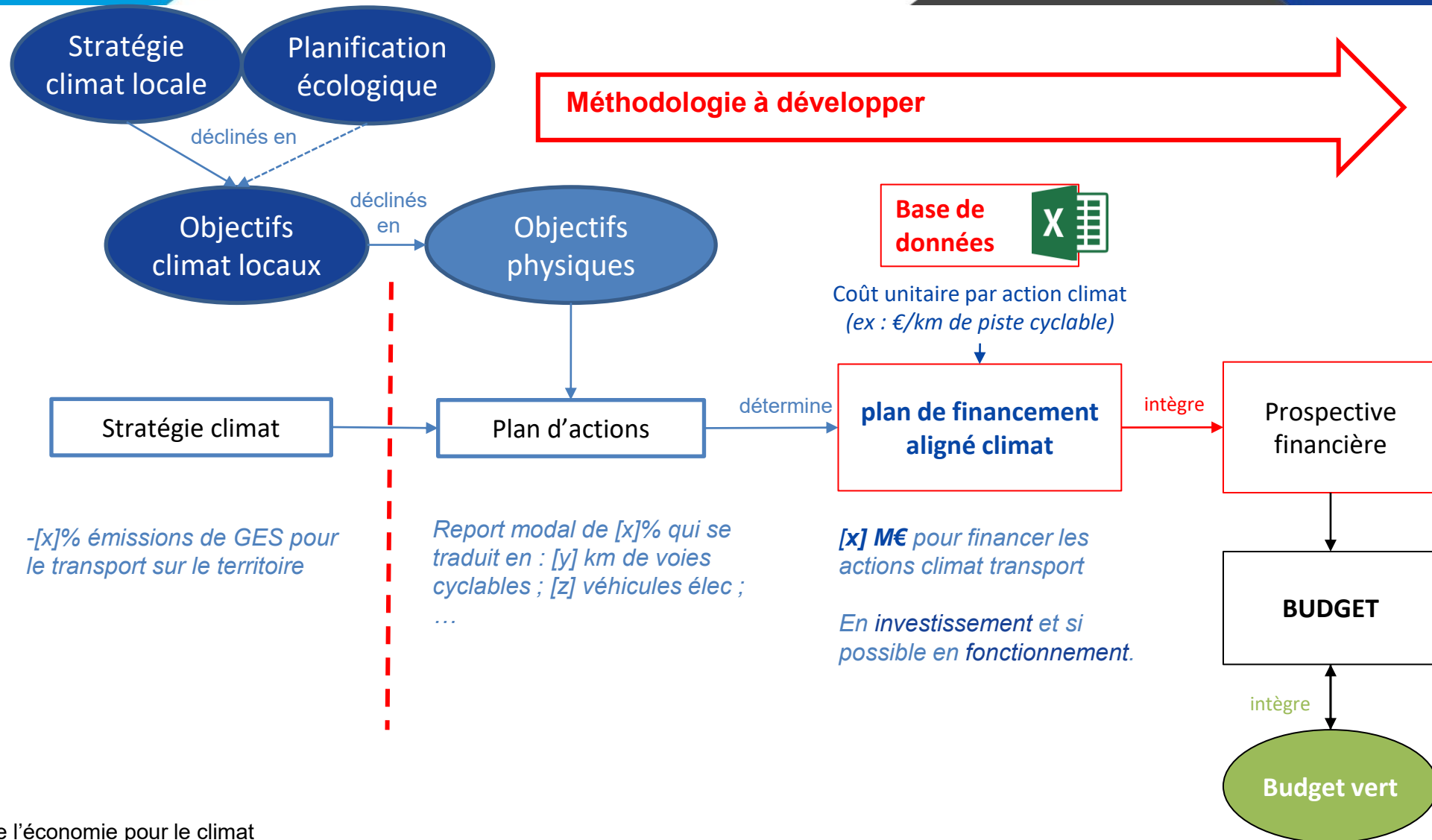
**Mettre en lumière les besoins = première étape**

**Etat et collectivités doivent s'assurer que les moyens humains et financiers des collectivités sont cohérents avec ces besoins.**

# La solution repose sur un mix des leviers, qui soulèvent chacun des enjeux spécifiques

Scénarios	Freins et conditions à la mise en œuvre
Dettes	<ul style="list-style-type: none"><li>• Trajectoire des finances locales dans les documents programmatiques de l'État</li><li>• <b>Appétit des élus locaux pour la dette</b></li><li>• Disponibilité et coûts du crédit</li></ul>
Redirection	<ul style="list-style-type: none"><li>• <b>Mieux connaître les dépenses « vertes » et « brunes » des collectivités</b></li><li>• Évaluer le potentiel de réorientation des dépenses « brunes »</li><li>• Efficacité de la dépense locale et débat sur ce qui peut être décalé / reporté au nom du climat</li></ul>
État	<ul style="list-style-type: none"><li>• <b>Évaluer l'impact incitatif réel des dotations versées</b></li><li>• Penser le soutien aux collectivités aussi en fonctionnement</li><li>• Intégrer de la pluriannualité dans les engagements étatiques</li><li>• <b>Quelle politique de subvention entre CL ?</b></li></ul>
Ressources propres	<ul style="list-style-type: none"><li>• <b>Quelle équité pour le financement de la transition par le contribuable et l'utilisateur locaux ?</b></li><li>• Conditions à la mobilisation accrue du fonds de roulement</li><li>• Articulation des impôts existants avec le ZAN</li></ul>

# Construire des plans de financement de la transition à l'échelle locale



# Groupe de travail « Démarche plan de financement »

## Co-Pilotes



## Partenaires



## Financiers



## Co-producteurs





Pourquoi se soucier d'adaptation ?

# Atténuation et adaptation nécessaires en même temps !

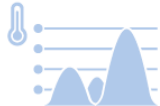
## LES CHANGEMENTS CLIMATIQUES ENTRAÎNENT



HAUSSE DES T°C



MONTÉE DU NIVEAU  
DE LA MER



VARIABILITÉ  
CLIMATIQUE ACCRUE

CONDUISANT

### DE NOUVEAUX EXTRÊMES CLIMATIQUES



VAGUES  
DE CHALEUR



INONDATIONS



INCENDIES



ÉROSION CÔTIÈRE



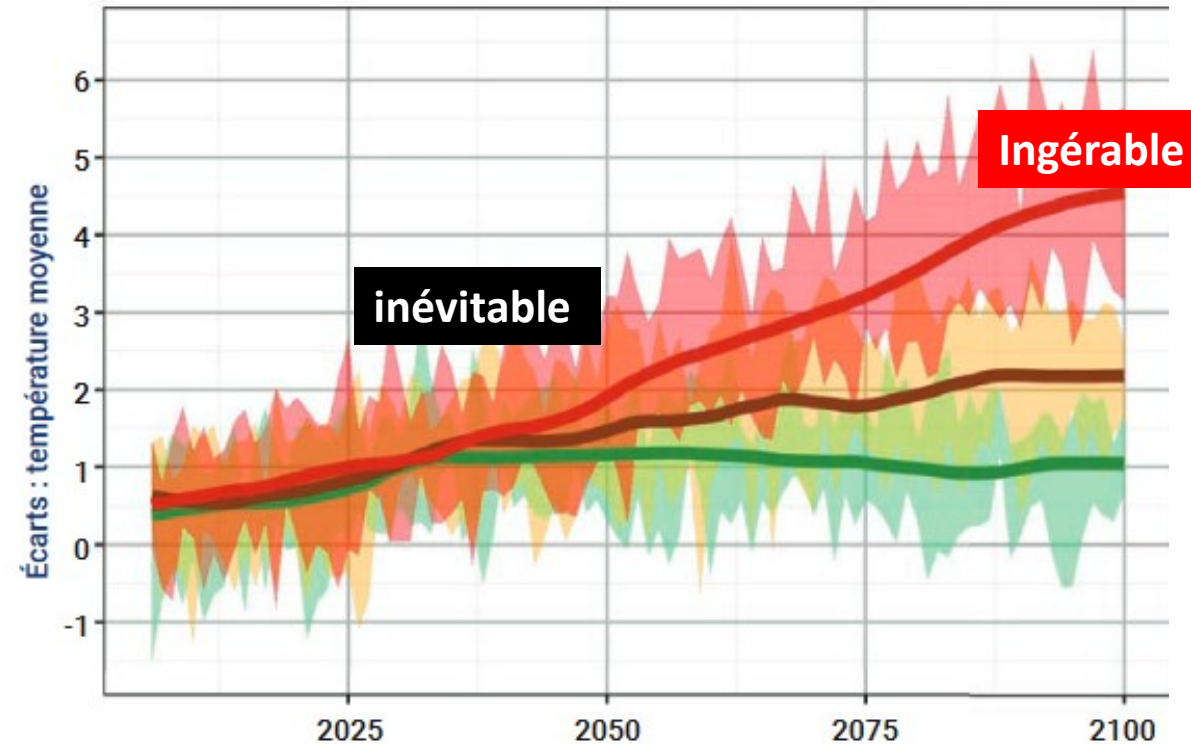
SÉCHERESSES

### DES PÉRIODES DE STRESS CLIMATIQUE CHRONIQUE

©I4CE\_

## Eviter l'ingérable et gérer l'inévitable

Température moyenne : écarts des moyennes annuelles

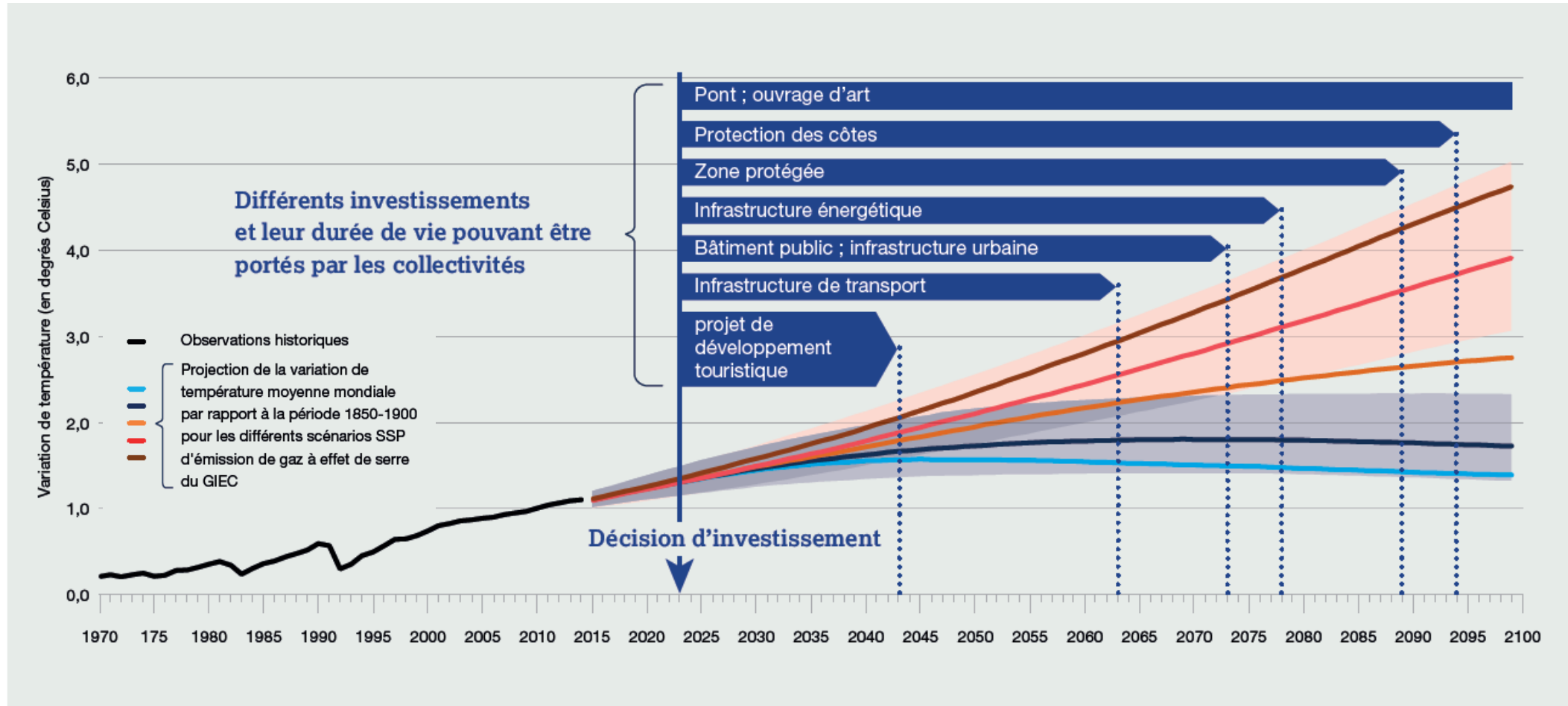


Drias 2020



Pourquoi se soucier d'adaptation ?

# Adaptation, nécessaire dès maintenant !



Source : auteurs à partir de Délégation sénatoriale à la prospective 2019 et GIEC 2021.

Pourquoi se soucier d'adaptation ?

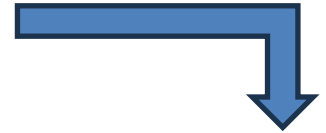
# Nous ne sommes pas prêts



Cour des comptes



Chambres régionales  
& territoriales des comptes



## LE RAPPORT PUBLIC ANNUEL 2024

L'action publique en faveur de l'adaptation  
au changement climatique


Volume 1

« la problématique de l'adaptation au changement climatique ne saurait être appréhendée seulement sous l'angle économique et financier. **Elle impose en effet d'abord que des choix politiques soient faits, dans tous les domaines de l'action publique** » (Cour des Comptes RPA 2024, p. 59)

# Un rôle majeur et pluriel des collectivités dans la mise en œuvre de l'adaptation qui aura des impacts budgétaires

- **Un rôle dans la planification** : impulser, organiser, animer demande des moyens humains et de l'ingénierie
- **Un rôle de maîtrise d'ouvrage** : prévoir des budgets en phase avec des cahiers des charges exigeants
- **Un rôle d'autorités organisatrices et de financeurs** : interpeller ceux qui font
  - C'est notamment le cas des services essentiels dont elles sont autorités organisatrices
  - C'est également le cas quand la collectivité est le principal financeur d'un service

**TABLEAU 1 : L'ORGANISATION DE SERVICES PUBLICS ESSENTIELS DANS LESQUELLES INTÉGRER L'ADAPTATION**

Exemples de services concernés	Ce que l'on peut dire du besoin global
<p><b>Infrastructures de transport ferroviaire régional</b></p> <p><i>Régions</i></p> 	<p>Pour atteindre les objectifs de la SNBC, les investissements des collectivités (principalement portés par les Régions) dans le transport ferroviaire devront être multipliés par 1,5 pour atteindre 2,5 Mds€/an sur la période 2021-2030 (I4CE 2022a). Profiter de ces investissements pour accroître la robustesse des réseaux représenterait un effort d'investissement supplémentaire de 12,5 à 150 M€/an (pour un surcout lié à l'adaptation compris entre 0,5 et 6 %, I4CE 2022c). Le renouvellement des parcs de matériel roulant ou encore l'organisation des services peuvent également présenter des enjeux en matière d'adaptation qui restent à étudier.</p> <p>@I4CE_</p>

# Toutes les options d'adaptation ne disposent pas d'un modèle économique évident

> LES MESURES PEUVENT ÊTRE DIRECTEMENT RENTABLES



> ELLES PEUVENT SE JUSTIFIER COMME MESURE DE RÉDUCTION DES RISQUES



> ELLES PEUVENT SE JUSTIFIER AU REGARD DES EXTERNALITÉS SOCIO-ÉCONOMIQUES

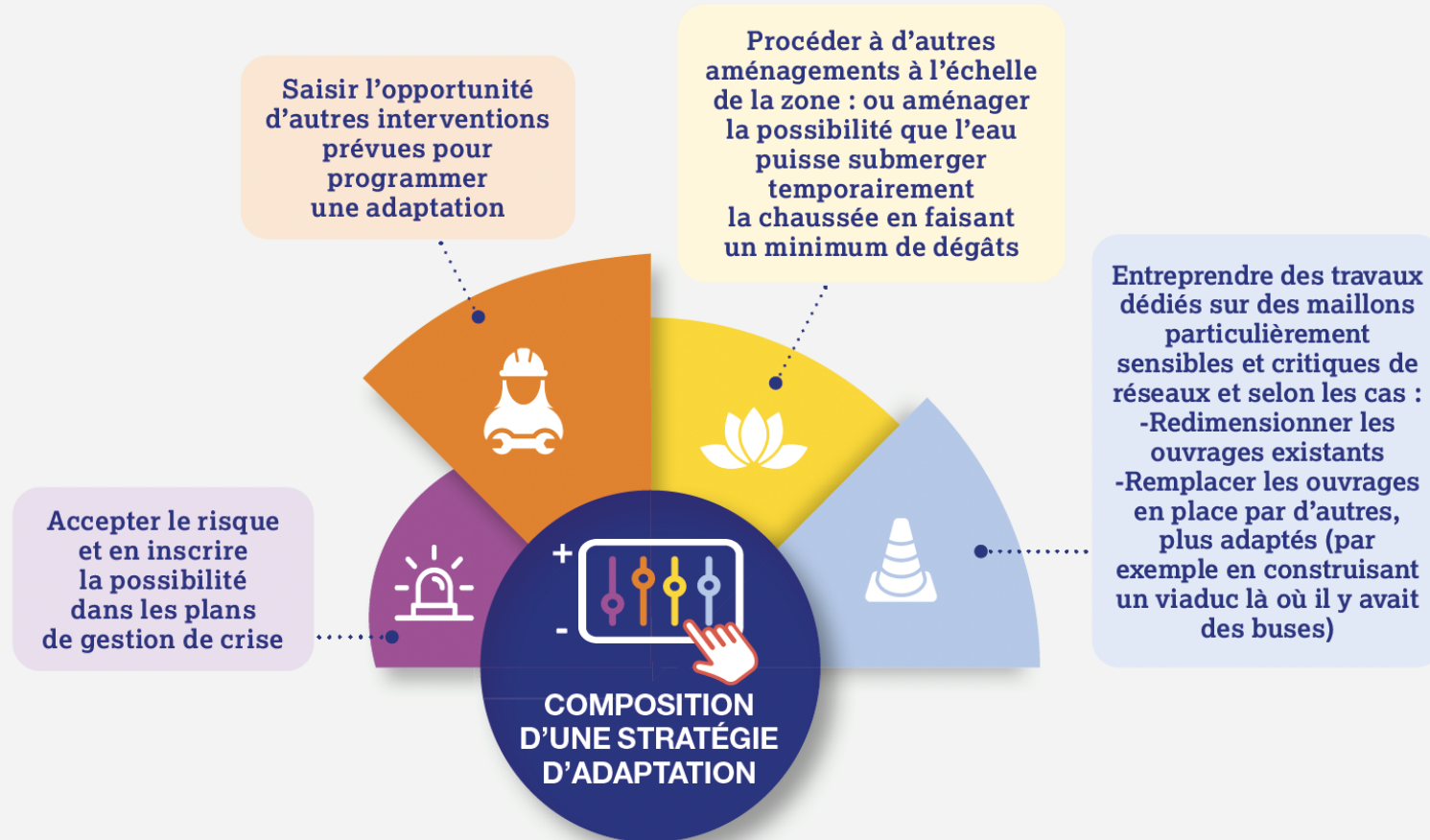


> ELLES PEUVENT N'ÊTRE JAMAIS INTÉRESSANTES AU REGARD DES BÉNÉFICES QU'ELLES APPORTENT



# Des stratégies d'adaptation à construire

## COMPOSER UNE STRATÉGIE D'ADAPTATION : UN MIX DE PLUSIEURS OPTIONS



@I4CE\_

# Ce que peuvent et doivent faire les collectivités

- 1. Définir une stratégie d'adaptation et la traduire dans un plan d'actions et de financement**
- 2. Intégrer l'adaptation dans les dépenses structurantes**
- 3. Mobiliser des budgets spécifiques pour l'adaptation :**
  - Les actions concrètes d'adaptation (ex. actions de désimperméabilisation, adoption de référentiels de construction résiliente, accompagnement des acteurs du territoire, déploiement de solutions d'adaptation fondées sur la nature, etc.) planifiées dans les PCAET ou les feuilles de routes régionales soient réellement mises en œuvre avec l'ambition nécessaire ;
  - Les politiques publiques existantes qui contribuent à l'adaptation (ex. politique de l'eau, de prévention du risque inondation, de prévention contre les incendies, de gestion des crises) disposent des moyens suffisants pour faire face à l'évolution des risques.
- 4. Y consacrer du temps et des moyens humains pour mobiliser, animer et piloter les stratégies locales d'adaptation.**



TERRITOIRES D'OCCITANIE  
pour la TRANSITION  
*énergétique*

Economie et transition :

## Comment ramener la valeur sur le territoire par la transition ?



*Comment voyez-vous  
**votre rôle en tant que collectivité**  
pour ramener de la valeur économique  
sur le territoire via la transition?*

*Comment faire pour  
**que chacun trouve sa place dans la transition,**  
y compris d'un point de vue économique et  
social?*

*De quoi avons-nous besoin  
**pour aller plus loin,**  
notamment en termes de sobriété,  
de gestion des ressources  
et de commande publique ?*

Avec l'appui technique de :







TERRITOIRES D'OCCITANIE  
pour la TRANSITION  
*énergétique*

## Economie et transition :

# Comment ramener la valeur sur le territoire par la transition ?



*Comment voyez-vous  
**votre rôle en tant que collectivité**  
pour ramener de la valeur économique  
sur le territoire via la transition?*

*Comment faire pour  
**que chacun trouve sa place dans la transition,**  
y compris d'un point de vue économique et  
social?*

*De quoi avons-nous besoin  
**pour aller plus loin,**  
notamment en termes de sobriété,  
de gestion des ressources  
et de commande publique ?*

Avec l'appui technique de :





# Economie et transition : Comment ramener la valeur sur le territoire par la transition ?

*Avec nous pour en parler :*



**Aurore COLIN,**  
Chercheuse à l'I4CE, l'Institut  
de l'Économie pour le Climat

Avec l'appui technique de :



**TERRITOIRES D'OCCITANIE**  
**pour la TRANSITION**  
*énergétique*

Avec l'appui  
technique de :



Présentation de la cohorte de territoires qui ont  
embarqué dans l'accompagnement à la  
Transition de leur territoire, proposé en  
partenariat avec La Fabrique des Transitions

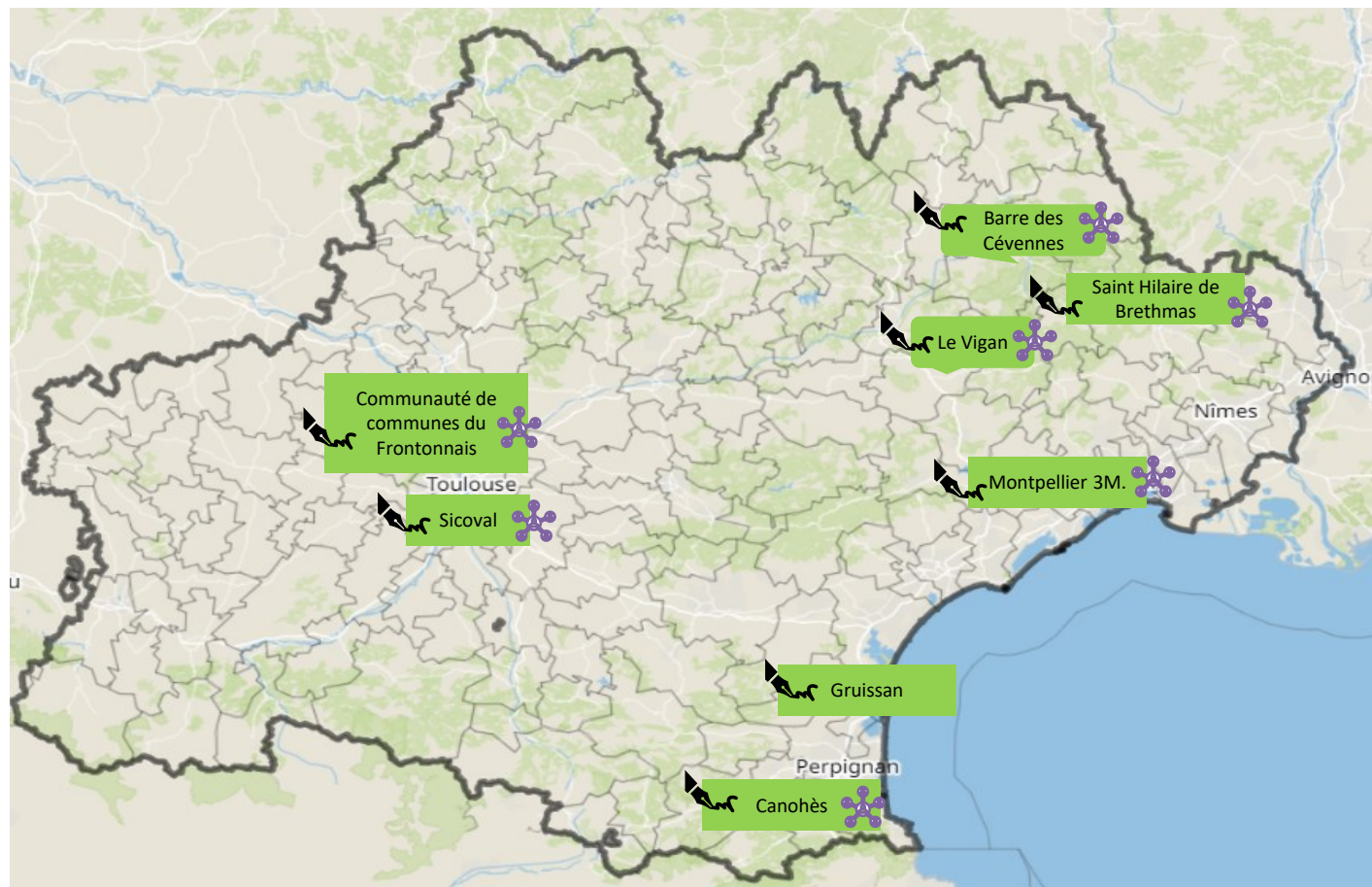


## La dynamique des alliés en région :

- 48 alliés de LFDT en Occitanie
- 20 présents / sessions à la formation au diagnostic sensible
- 13 alliés ont participé à la formation : Solagro, TCO, UNADEL, Terres EFC, AREC, Terre de confiance...
- Rencontre des alliés d'Occitanie le 20 mars à Toulouse

<https://fabriquedestransitions.net/les-allies/occitanie>

## La cohorte Occitane au 03/05/24



Avec l'appui technique de :



**TERRITOIRES D'OCCITANIE**  
**pour la TRANSITION**  
*énergétique*

Avec l'appui technique de :

# 11<sup>e</sup> Rencontres TOTEn

**Economie et transition : comment  
ramener la valeur sur le territoire  
par la transition ?**

**24 juin 2024 - Toulouse**

**[www.toten-occitanie.fr](http://www.toten-occitanie.fr)**

*Quelques questions  
pour démarrer...*





**TERRITOIRES D'OCCITANIE**  
**pour la TRANSITION**  
*énergétique*

Avec l'appui  
technique de :



12h30 | Restitution des ateliers en plénière



Photo du réseau

12h45 | buffet déjeunatoire

Merci !

[www.toten-occitanie.fr](http://www.toten-occitanie.fr)



**TERRITOIRES D'OCCITANIE**  
**pour la TRANSITION**  
*énergétique*