



TERRITOIRES D'OCCITANIE
pour la TRANSITION
énergétique

Avec l'appui technique de :



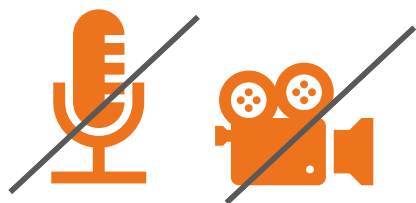
2^e Locales TOTEn

L'adaptation au changement climatique,
une nécessité pour des territoires
plus sûrs, plus résilients et attractifs

3 décembre 2024 – Narbonne-Plage

Pour une visio conférence en toute sérénité...

EN DISTANCIEL



couper vos micros et vos caméras

pendant le webinaire
pour éviter les bruits
externes durant les
interventions et réduire
la bande passante



**N'hésitez pas à poser
des questions**
directement **dans la
conversation du Tchat**
(onglet « converser »)
pendant les interventions

EN PRÉSENTIEL



Des temps d'échanges
dédiés sont prévus :
merci de **donner votre
nom avant d'intervenir** à
l'oral pour les personnes
en présentiel



Le webinaire
**sera
enregistré.**

Avec l'appui technique de :

Le réseau TOTEn,
propose toute
l'année :



UNE PLATEFORME RESSOURCE WWW.TOTEN-OCCITANIE.FR



SON EXTRANET (2022)



7 DOSSIERS ÉDITORIAUX PARTENARIAUX POUR SE REPÉRER
DANS LA TRANSITION :



Coordonner et
animer la
transition énergétique



Planification
territoriale



Efficacité
énergétique des
bâtiments



Production locale
d'énergie renouvelable



Mobilité
durable



Adaptation au
changement climatique
et résilience



Qualité de l'air



Sobriété



83 RETOURS D'EXPÉRIENCE THÉMATIQUES
GÉOLOCALISÉS



UNE RUBRIQUE POUR RECHERCHER TOUS LES DISPOSITIFS
FINANCIERS DE LA TRANSITION ÉNERGIE-CLIMAT À
DESTINATION DES COLLECTIVITÉS



ACTUALITÉS, CONVERSATIONS, DOCUMENTATION



VEILLE MENSUELLE D'ACTUALITÉS THÉMATIQUE



ANNUAIRE :
+ 290 MEMBRES / + 145 STRUCTURES



DES TEMPS D'ÉCHANGES ET DE PARTAGE



1 FOIS /AN : LES RENCONTRES TOTEN

NOUVEAU : LES LOCALES TOTEN,
le réseau se délocalise dans les territoires en présentiel et distanciel

4 WEBINAIRES TECHNIQUES /AN

4 12-13H /AN
1 heure de conversations autour d'un sujet)

**GROUPE DE COLLECTIVITÉS PILOTES POUR
EXPÉRIMENTER LES CONDITIONS DE COOPÉRATIONS
COMME LEVIER DE RÉUSSITE ET DE CHANGEMENT D'UN
PROJET DE TRANSITION.**
DIRECTION : UN VOYAGE EN SYSTÉMIE





TERRITOIRES D'OCCITANIE
pour la TRANSITION
énergétique

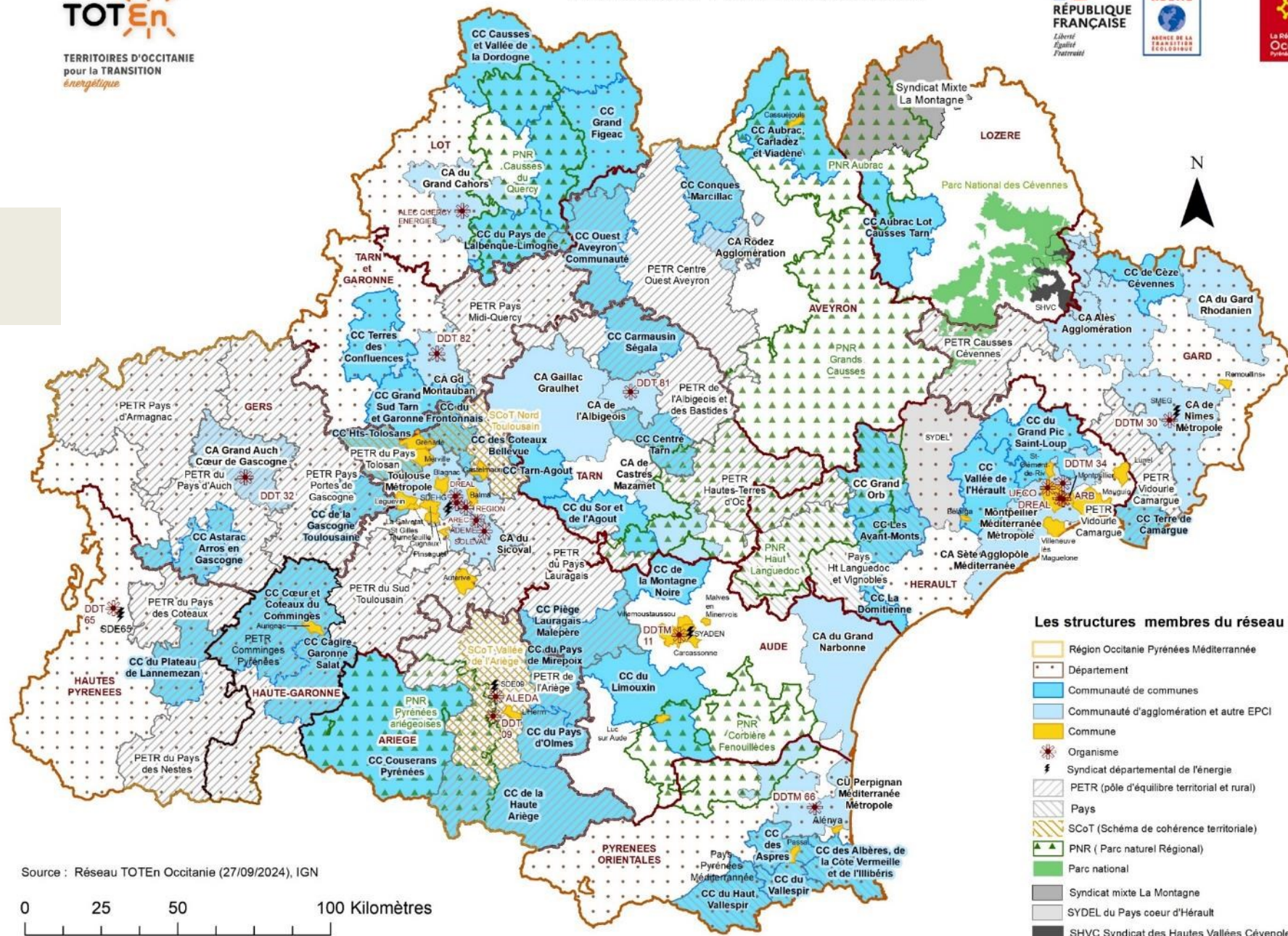


TERRITOIRES D'OCCITANIE
pour la TRANSITION
énergétique

Le réseau TOTEn Occitanie



Septembre 2024 :
+ 290 ACTEURS MEMBRES
146 STRUCTURES





TERRITOIRES D'OCCITANIE
pour la TRANSITION
énergétique

Avec l'appui
technique de :



Programme de la journée

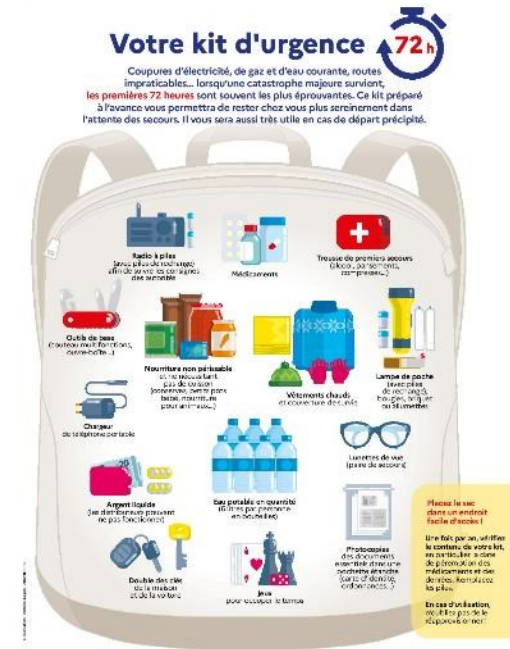
- + Introduction de lancement de la matinée
- + Ouverture par le grand témoin
- + Séquence 1 : intégrer l'adaptation dans tous les projets, plans et programmes
- + Séquence 2 : Retours d'expérience appliqués dans les territoires
- + Buffet déjeunatoire
- + Présentation de réalisations sur le territoire du Grand Narbonne
Communauté d'Agglomération & Visites de deux sites à Narbonne-Plage

Les ressources proposées dans le Tchat :

L'agence de l'eau Adour-Garonne a élaboré son plan d'adaptation au changement climatique :

Ce plan d'adaptation de bassin Adour-Garonne date de 2008 et va être actualisé ainsi que les cartes de vulnérabilité afin d'intégrer les modélisations sur la ressource en eau conformes à la trajectoire de réchauffement de référence sur l'adaptation au changement climatique

<https://eau-grandsudouest.fr/usages-enjeux-eau/changement-climatique/plan-adaptation-changement-climatique-pacc>



le lien vers le sac à dos « Kit d'urgence » :

<https://www.info.gouv.fr/upload/media/default/0001/05/260665a161009623414b0bbfe1ed00e43089c18f.jpeg>

Pour plus d'information : <https://www.info.gouv.fr/risques/se-preparer-a-une-situation-durgence>

La boîte à risques : <https://www.ecologie.gouv.fr/dossiers/boite-risques>

Avec l'appui technique de :



TERRITOIRES D'OCCITANIE
pour la **TRANSITION**
énergétique

Avec l'appui
technique de :



Ouverture

20'



Comment embarquer élus, habitants, entreprises sur la résilience et l'adaptation climatique de leur territoire?

Florence Busnot-Richard

florence.busnot@tierredeconfiance.com

- + Responsable pédagogique du DU [Coopérer pour animer la transition des territoires](#)
- + Membre du [Collège des transitions sociétales](#) avec le PNR Loire Anjou Touraine de 2015 à 2022
- + Alliée de la [Fabrique des transitions](#) et membre du RECO avec [Tierre de Confiance](#)



TERRITOIRES D'OCCITANIE
pour la TRANSITION
énergétique

Faire exister le sujet localement et accompagner le changement



Le RECO

- + Accompagner le transfert des connaissances en Occitanie
- + Assurer un rôle d'interface
- + Demeurer un appui à la décision locale

Approche sensible (reptilien) et scientifique (cognitif)

- + FICO et autres jeux sérieux
- + Spectacle
- + Expos

Partir avec les gens, d'où ils sont

- + Valoriser les témoignages
- + Compétences psychosociales et biais cognitifs

Opter pour le plaisir, le ludique, le culturel



Prise de conscience

- + De la fragilité de nos croyances
- + De notre responsabilité et notre capacité d'agir



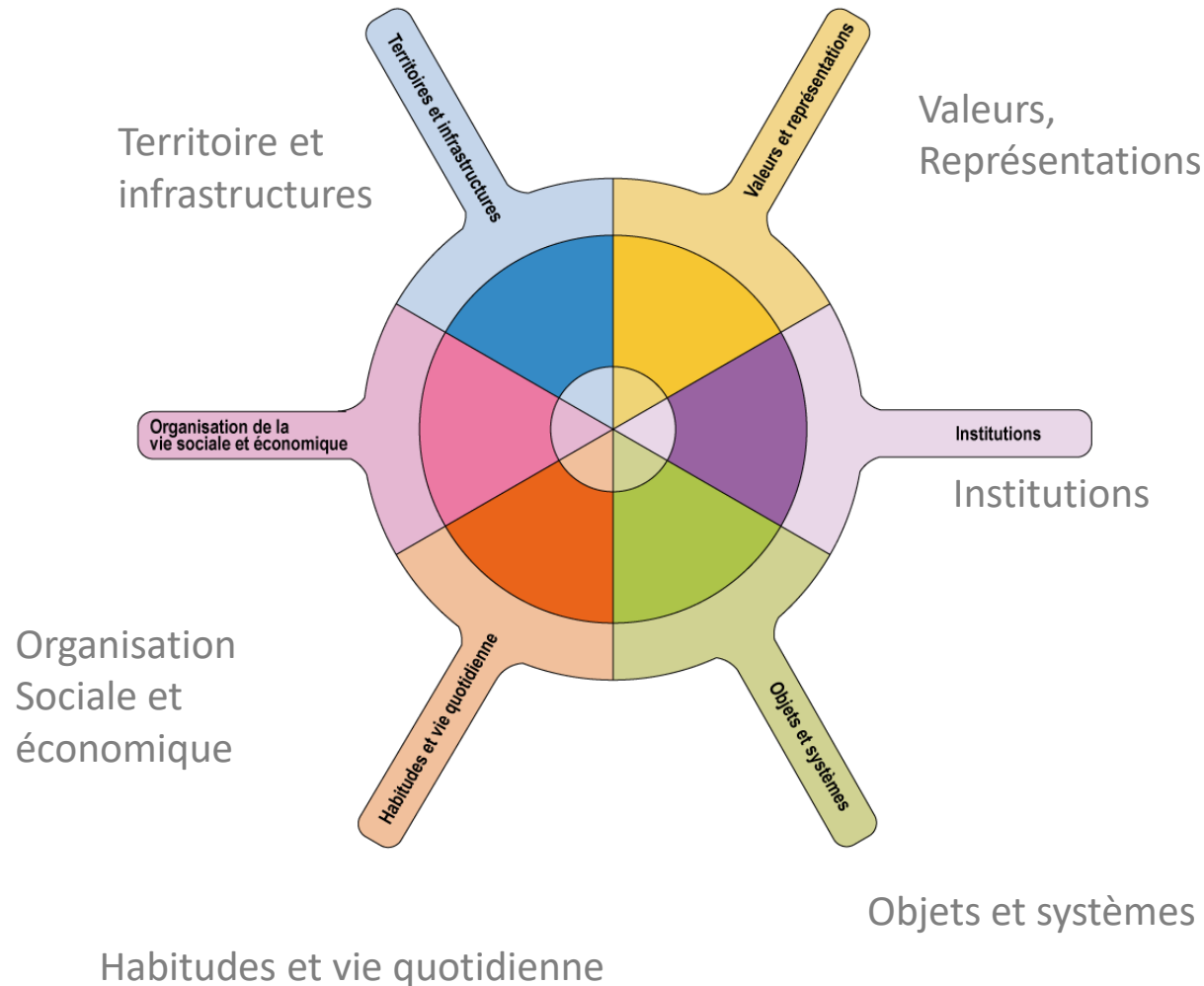
Faire avec plutôt que pour ...les gens

- + Changer les comportements et / ou les pratiques?
- + Empowerment ou capacité d'agir
- + Inventer des projets collectifs en faveur de la transition / Adaptation dans les territoires

Le deuil indissociable du changement



Pour adopter des modes de vie résilients sobres et solidaires il faut agir sur 6 domaines



Seul, impossible d'actionner les 6 axes

...

D'où la nécessité de **coopérer**, de rassembler les capacités d'agir de chacun

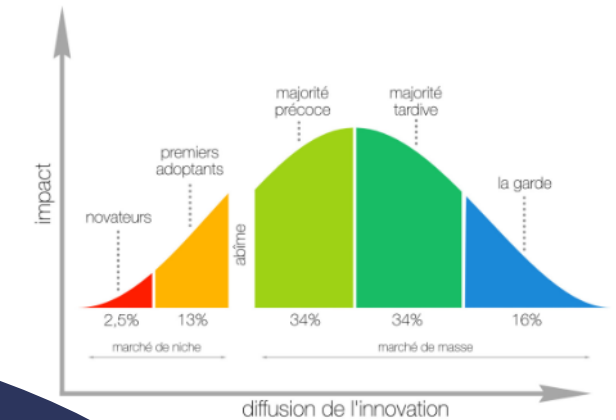
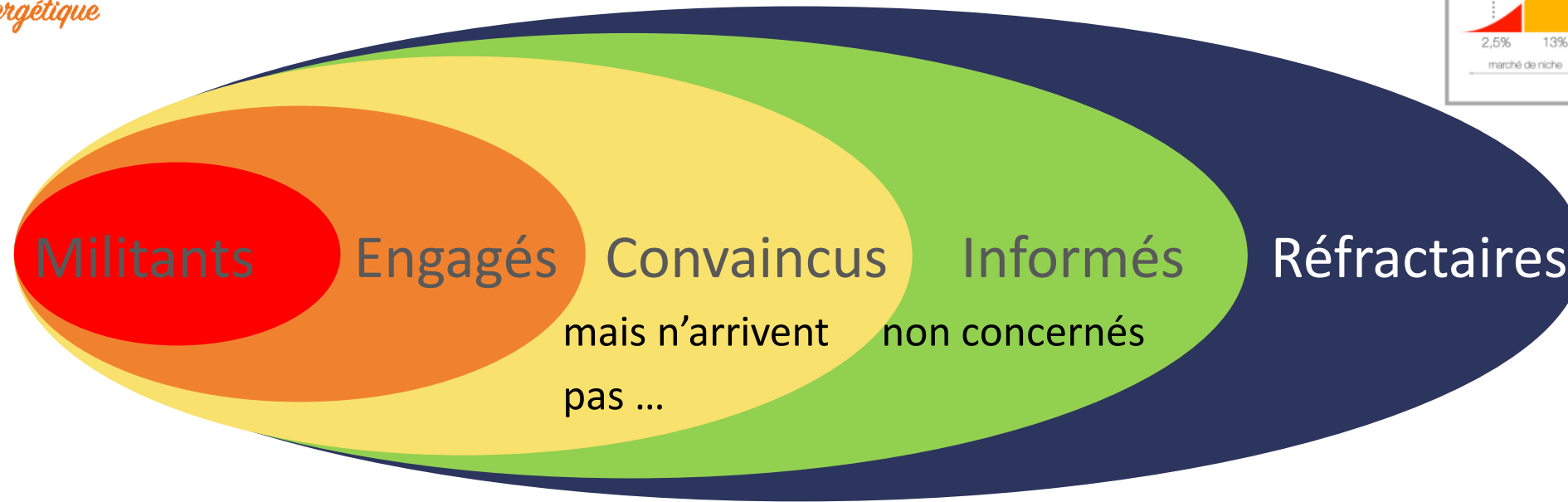
...

Pour monter des **projets systémiques** susceptibles de faire **changer les pratiques**

Il faut aussi changer d'échelle, mener des actions itératives ou transmissibles à d'autres territoires pour **toucher le plus grand nombre !**

Avec l'appui technique de :

Qui convainc qui?



Qui cibler ? Quels profils types ?

Les convaincus sont à ménager...

- + Exemples de personnes convaincues mais qui n'arrivent pas à changer Jeunes parents en phase de surconsommation, néoruraux amoureux de la nature mais obligés de prendre la voiture, jeunes activistes du climat
- + Personnes engagées dans des collectifs ou dans leur territoire

Avec l'appui technique de :



TERRITOIRES D'OCCITANIE
pour la TRANSITION
énergétique

Avec l'appui
technique de :



Séquence 1 : intégrer l'adaptation dans tous les projets, plans et programmes

Plan national d'adaptation au Changement climatique - PNACC 3 - Présentation du Plan et de la Trajectoire de réchauffement de référence, calendrier et consultation publique

par Marie CARREGA, cheffe de bureau adaptation climatique, direction générale de l'énergie et du climat, Ministère des territoires, de l'écologie et du logement

La place de l'adaptation dans les PCAET en Occitanie, une prise en compte de plus en plus concrète,

par Renée FARAUT, Chargée de mission Projets Territoriaux de Développement Durable, DREAL Occitanie

Avec le retour d'expérience du PCAET Terre de Camargue,

par Marion EYSSETTE, cheffe de projet Transition écologique, Terre de Camargue

Le Plan d'adaptation au changement climatique du Bassin Rhône-Méditerranée,

par Anahi BARRERA, Chargée d'intervention bassin versant des Gardons, Référente Changement Climatique, SAGE, Agence de l'Eau Rhône Méditerranée Corse

Plan d'adaptation au changement climatique de la Région Occitanie,

par Luc BIDARD, Responsable de mission Pacte vert et Changement Climatique, Région Occitanie



TERRITOIRES D'OCCITANIE
pour la TRANSITION
énergétique

Avec l'appui
technique de :



Séquence 1 : intégrer l'adaptation dans tous les projets, plans et programmes

15'

Plan national d'adaptation au
Changement climatique - PNACC 3 -
Présentation du Plan et de la
Trajectoire de réchauffement de
référence, calendrier et consultation
publique

par Marie CARREGA, cheffe de bureau
adaptation climatique, direction
générale de l'énergie et du climat,
Ministère des territoires, de l'écologie
et du logement

Troisième plan national d'adaptation au changement climatique

Marie Carrega
Direction générale de l'énergie et du climat

Contexte et objectifs de la politique d'adaptation au changement climatique de la France



Pourquoi s'adapter au changement climatique ?

Du fait de la longue **durée de vie des gaz à effet de serre** dans l'atmosphère, et **des efforts insuffisants** au niveau mondial pour les réduire, il est indispensable de se préparer aux effets du changement climatique.

Malgré l'incertitude sur les évolutions du climat après 2050, il est nécessaire d'anticiper puisque :

- de nombreux investissements ont une **durée de vie de plusieurs décennies**
- de nombreux secteurs ou activités ne sont **déjà plus adaptés** au climat d'aujourd'hui.

→ L'adaptation au changement climatique (qui agit sur les conséquences du changement climatique) et l'atténuation des émissions de gaz à effet de serre (qui agit sur ses causes) constituent les **deux volets indispensables et interdépendants** de toute politique climatique.

Evolution des émissions de gaz à effet de serre 1990-2022 :

Monde **+62%**

Europe **-31%**

France **-27%**

La trajectoire de réchauffement de référence

En l'absence de mesures additionnelles, selon le GIEC, les politiques et engagements actuels de **l'ensemble des pays** pointent vers un réchauffement mondial, par rapport aux années 1850, de :



+ 1,5 °C
en 2030



+ 2 °C
en 2050



+ 3 °C en
2100

En France hexagonale, le réchauffement sera encore plus marqué :



+ 2 °C en
2030



+ 2,7 °C en
2050



+ 4 °C en
2100

→ C'est la trajectoire de réchauffement de référence pour l'adaptation au changement climatique **(TRACC)**.

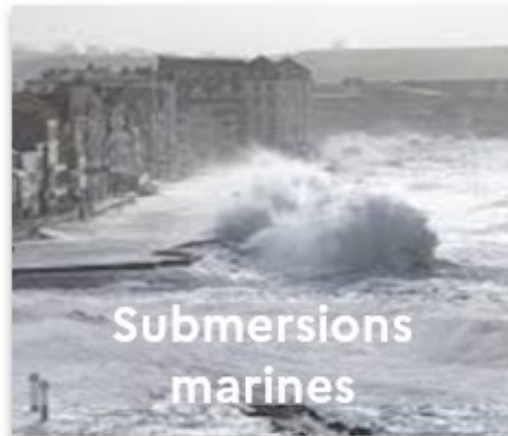
Quel climat en France en 2100 à +4°C ?

Villes analogues climatiques prenant en compte plusieurs paramètres :

- température moyenne
- température minimale de janvier
- température maximale de juillet
- précipitations annuelles

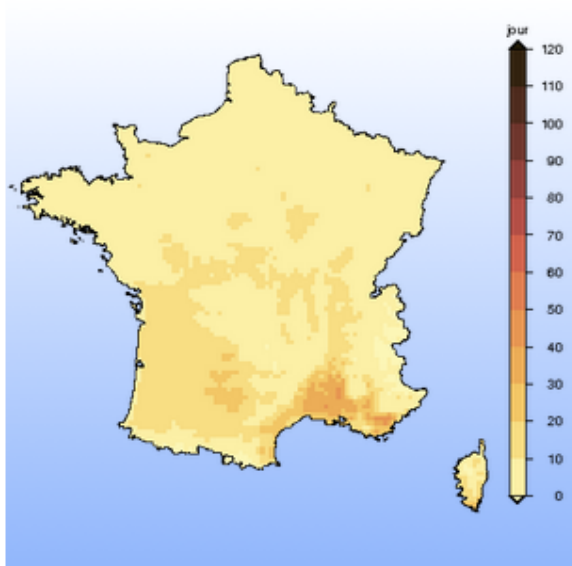


Augmentation des aléas, des risques et des impacts

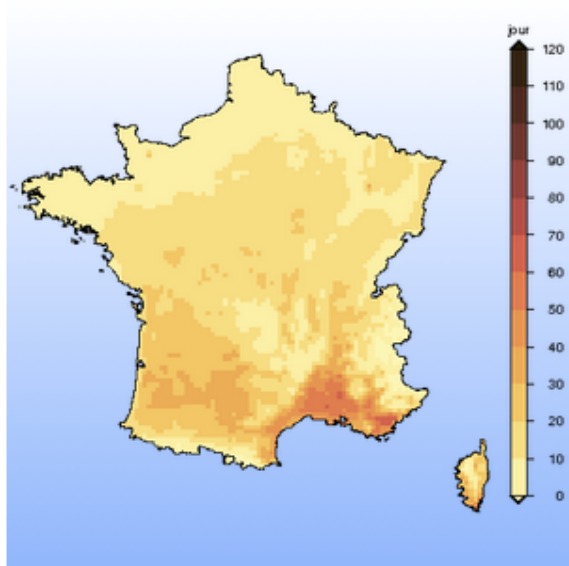


Fortes chaleurs

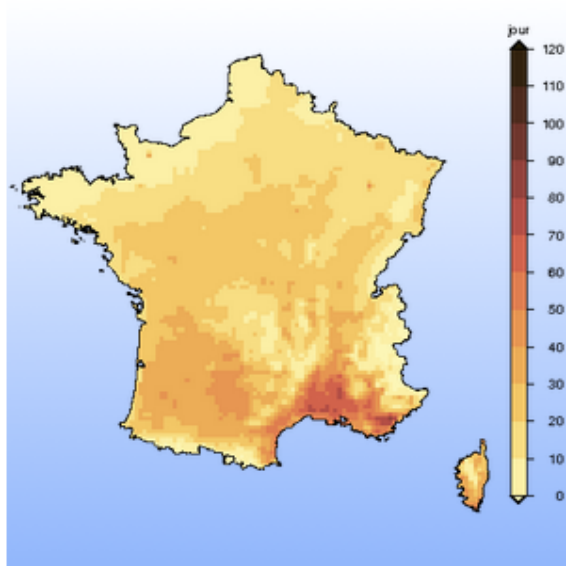
Référence (1976-2005)



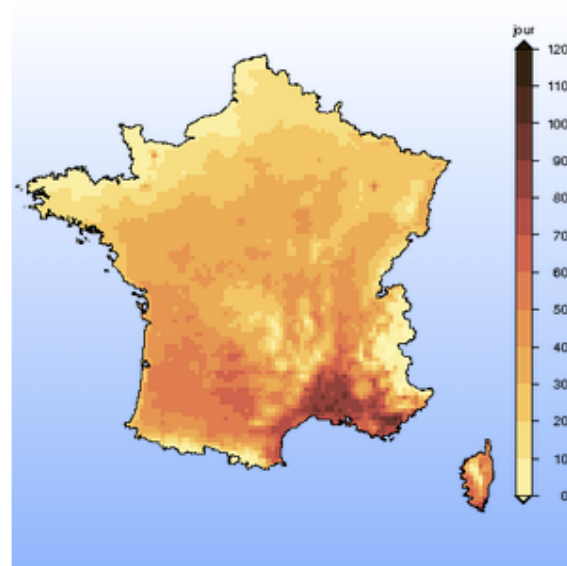
Horizon 2030 / France +2°C



Horizon 2050 / France +2,7°C



Horizon 2100 / France +4°C

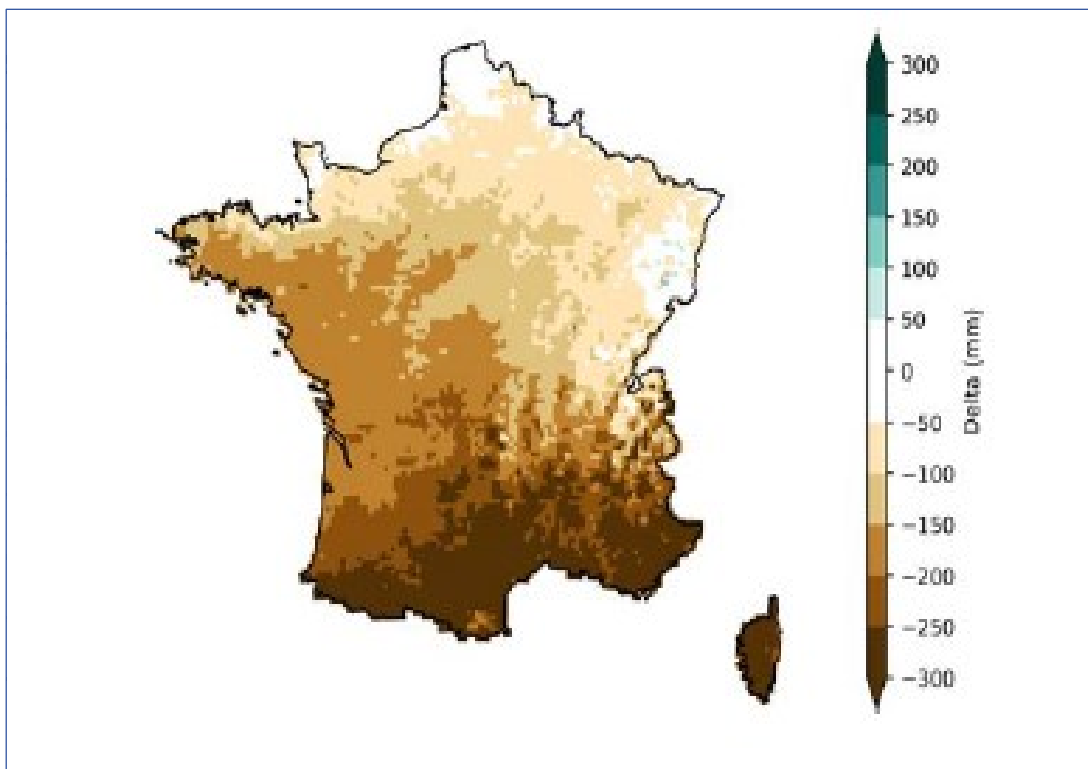


- Jusqu'à 120 jours par an à plus de 30°C en 2100 dans le sud de la France (arc méditerranéen, couloir rhodanien, vallée de la Garonne)
- Jusqu'à 90 nuits tropicales par an
- Des vagues de chaleur d'un ou deux mois en été

Cycle de l'eau

Précipitations efficaces (précipitations moins évapotranspiration)

2100 vs. 1976-2005



- Augmentation de la fréquence des inondations et des épisodes de pluie intense
- Baisse du niveau des cours d'eau (potentiellement très bas en été) et multiplication des situations de pénurie d'eau
- Augmentation de la fréquence, intensité et durée des périodes de sécheresse.

Contenu du projet de troisième Plan national d'adaptation au changement climatique



Objectif du PNACC-3

Planifier les actions à mener d'ici 2030 pour s'adapter progressivement au réchauffement climatique attendu d'ici 2100, tout en :

- Ciblant les populations et les territoires les plus à risque et sans accroître ou créer d'inégalités
- Privilégiant les actions contribuant à réduire les émissions de gaz à effet de serre et à protéger la biodiversité (co-bénéfices)
- Adoptant différents horizons temporels pour traiter les urgences et anticiper les actions nécessaires sur le long terme
- Systématisant la prise en compte du climat futur dans tous les secteurs et faire de l'adaptation au changement climatique un réflexe.

Périmètre du PNACC-3

Principaux impacts couverts

Chaleur

Sècheresse

Inondation

Trait de côte-submersion

Incendie

Principaux enjeux couverts

Santé

Education

Villes

Infrastructures

Ecosystèmes

Littoral

Montagne

Forêt

Agriculture

Acteurs ciblés

Citoyens

Entreprises

Acteurs de la recherche

Collectivités

Etat

Leviers d'action mobilisés

Connaissance

Accompagnement

Sensibilisation-formation

Règlementation

Structure du PNACC-3

→ Un **document chapeau** qui présente les orientations stratégiques, les 14 actions phares et un résumé des mesures

→ 51 **fiches mesures** contenant plus de 200 actions réparties en 5 axes :

1. Protéger la population
2. Assurer la résilience des territoires, des infrastructures et des services essentiels
3. Assurer la résilience économique et la souveraineté alimentaire, économique et énergétique
4. Protéger notre patrimoine naturel et culturel
5. Mobiliser les forces vives de la Nation pour réussir l'adaptation au changement climatique



Axe 1 :

Protéger la population des risques liés au changement climatique

- Assurer une couverture **assurantielle** abordable
- Protéger la population face aux **risques naturels** accentués par le changement climatique (inondations, retrait-gonflement des argiles, risques (péri-)glaciaires, incendies de forêt et de végétation)
- Protéger la population face au phénomène de **recul du trait de côte**
- Protéger la population des risques liés aux **fortes chaleurs** (dans leur logement, au travail, dans leur environnement urbain)
- Protéger les personnes précaires et les **publics vulnérables**
- Surveiller et mieux connaître les **risques sanitaires**
- Anticiper les impacts cumulés avec la **pollution de l'air**
- Intégrer les liens entre changement climatique et **risques technologiques**
- Massifier le recours aux **solutions fondées sur la nature**

Axe 2 :

Assurer la résilience des territoires, des infrastructures et des services essentiels

Collectivités territoriales :

- Mettre à disposition des collectivités des **formations et informations** sur l'adaptation
- Intégrer la TRACC dans les **documents stratégiques locaux**
- Développer un **réseau d'experts** adaptation dans les territoires (« Mission adaptation »)
- Développer l'**évaluation** des actions d'adaptation
- Orienter les **financements** vers l'adaptation (CRTE - Fonds Vert)

Infrastructures et services essentiels :

- Préserver la ressource en **eau**
- Assurer la continuité de l'**enseignement scolaire** et de l'accueil des jeunes enfants
- Assurer la résilience de notre **système de santé**
- Assurer la résilience des **transports** et des mobilités
- Assurer la résilience du **système énergétique**
- Assurer la résilience des **services de télécommunication**
- Intégrer le climat futur dans les **normes et référentiels** techniques

Axe 3 :

Assurer la résilience économique et la souveraineté alimentaire, économique et énergétique

- Développer les **outils et informations** nécessaires pour l'adaptation des entreprises
- Intégrer l'adaptation au changement climatique dans la **vie des entreprises**
- Développer l'**évaluation** des actions d'adaptation des entreprises
- Intégrer l'adaptation dans les **aides publiques** aux entreprises

- Mesures spécifiques pour les **secteurs** particulièrement exposés aux effets du changement climatique, notamment à long terme (agriculture et industries agroalimentaires, forêt-bois, tourisme, pêche et aquaculture marine)

Axe 4 :

Protéger notre patrimoine naturel et culturel

Favoriser l'adaptation et la résilience des milieux naturels et des espèces :

- Identifier les **vulnérabilités** des milieux naturels
- Proposer des actions contribuant à leur **résilience** ou des évolutions dans les techniques de **préservation**

Préserver nos bâtiments patrimoniaux et nos biens culturels face aux effets du réchauffement climatique et utiliser la culture comme moyen de sensibilisation au changement climatique :

- Cartographie des **risques climatiques** pour le patrimoine culturel
- **Plans de prévention**
- **Formation** des professionnels
- Renforcement de l'**entretien** régulier du patrimoine
- **Expérimentation** sur 10 sites classés

Axe 5 :

Mobiliser les forces vives de la Nation pour réussir l'adaptation au changement climatique

- Prise en compte du climat futur dans la **commande publique**
- Mobilisation de la **recherche**
- Renforcement de la **gouvernance** de l'adaptation assurée par le CNTE
- Mobilisation des jeunes en **services civiques** écologiques (risques naturels, canicules, ...)
- Renforcement de l'**éducation au climat** dans les programmes scolaires et dans l'enseignement supérieur
- Mission d'inspection sur les **compétences** du ministère et ses opérateurs : estimation des besoins pour mettre en œuvre les politiques publiques d'adaptation
- Mobilisation de l'**intelligence artificielle**
- Création d'une **semaine de l'adaptation**

Modalités de consultation du PNACC

25 octobre – 27 décembre 2024 : mise en ligne du PNACC pour **consultation publique**

→ <https://consultation-pnacc.ecologie.gouv.fr/>

→ Questionnaire en ligne et possibilité de déposer des cahiers d'acteur

Présentation du PNACC au **Conseil national de la transition écologique** pour avis (préparé avec sa Commission spécialisée)

Présentation du PNACC et **consultations sectorielles** par les services concernés, notamment :

- Comité national de la biodiversité
- Groupe Santé Environnement
- Conseil supérieur de la construction et de l'efficacité énergétique
- Conseil national de l'industrie
- Comité spécialisé gestion durable des forêts...

Publication finale début 2025



TERRITOIRES D'OCCITANIE
pour la TRANSITION
énergétique

Avec l'appui
technique de :



Séquence 1 : intégrer l'adaptation dans tous les projets, plans et programmes

10'

**La place de l'adaptation dans les
PCAET en Occitanie, une prise en
compte de plus en plus concrète,**
par Renée FARAUT, Chargée de mission
Projets Territoriaux de Développement
Durable, DREAL Occitanie

**Avec le retour d'expérience du PCAET
Terre de Camargue,**
par Marion EYSSETTE, cheffe de projet
Transition écologique, Terre de
Camargue

Ce que disent les textes :

- Diagnostic :
 - une analyse de la vulnérabilité du territoire aux effets du changement climatique
 - Identifier les domaines du territoire les plus vulnérables au changement climatique
 - → inventorier les impacts passés
 - → identifier les impacts qui pourraient s'accélérer / s'accentuer
 - → étudier l'avenir (scénarios climatiques)
- Stratégie :
 - Objectifs stratégiques et opérationnels en matière d'adaptation au changement climatique
- Programme d'actions :
 - Anticiper les impacts du changement climatique

Ce qui peut se traduire dans les PCAET par :

Objectif global → rendre le territoire résilient, en mesure de s'adapter aux évolutions du climat dans tous les secteurs.

Objectifs du programme d'action :

- Préserver la ressource en eau en qualité et quantité, garantir sa disponibilité
- Diminuer l'exposition des populations et des biens aux risques et renforcer sa prise en compte par la population
- Préserver les écosystèmes et la biodiversité, renforcer les continuités écologiques pour permettre une meilleure adaptation des espèces
- Accompagner les activités économiques dans des changements de pratiques ou d'offres
- Informer et protéger les personnes fragiles

Échantillon étudié : 16 collectivités

Types de collectivités

- 1 métropole
- 1 CU
- 6 CA
- 5 CC
- 3 SCOT

Ensembles géographiques

- Ruban méditerranéen (5)
- Espace pyrénéen (4)
- Étoile toulousaine (3)
- Espace du massif central (4)

Constats sur la prise en compte de l'adaptation

Un volet
globalement peu
investi

- Très sous-estimée
- Parent pauvre
- Pas la plus prégnante
- ...

Des actions malgré
tout

- Eau, haies...
- Pas reconnues comme mais qui en font partie
- Sensibilisation

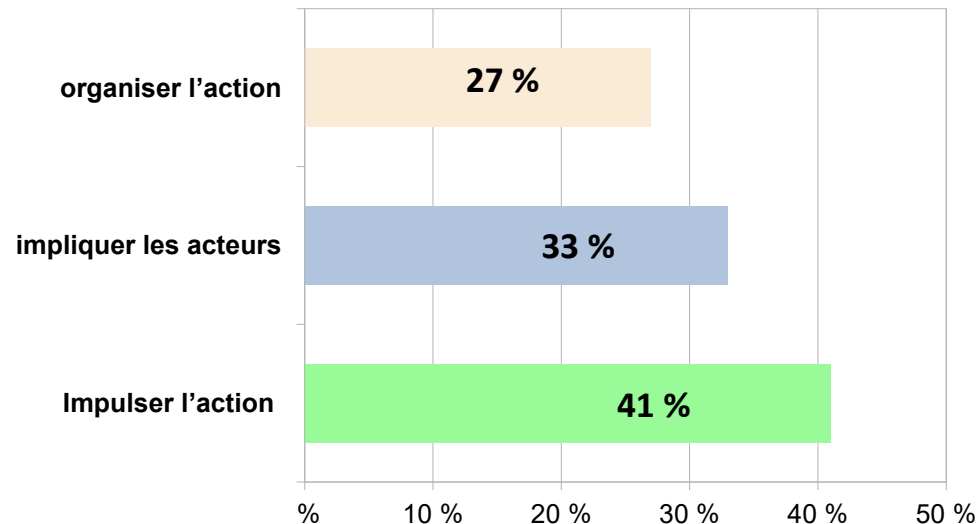
Un volet qui
devrait émerger

Étudier / analyser

- Diagnostic sur ressource en eau
- Réaliser une étude sur les équipements recevant du public en zone inondable

Structurer / planifier

- Stratégie d'adaptation pour mise en adéquation des différents usages avec la future ressource en eau, dans le contexte du CC
- Estimer les besoins, fixer des objectifs de densification différenciée, limiter l'offre foncière



Sensibiliser / animer / mobiliser

- Distribuer un guide pour le jardinage et le fleurissement économe en eau (et en pesticides)

Accompagner / soutenir

- Accompagner les irrigants dans l'optimisation de l'usage de l'eau.
- Mise en œuvre de politiques de certifications / labellisation environnementales : stations de sports hivernales (renforcement) et établissements d'accueil touristique

Agir / développer des projets :

- Plantation de haies
- Définir une trame verte urbaine
- Restaurer des zones humides
- Développer des îlots de fraîcheur

Avec l'appui technique de :

L'adaptation au changement climatique dans les PCAET

Étude sur les PCAET adoptés en 2023

Les freins spécifiques aux actions d'adaptation au changement climatique

Un manque de portage politique

Pouvant expliquer la majorité relative d'actions opérationnelles dans les programmes d'action

Des sensibilités plus ou moins prononcées chez les élus

Des enjeux de communication politique (Restons positifs !)

Et

La priorisation d'autres enjeux

Pouvant expliquer la majorité relative d'actions opérationnelles dans les programmes d'action

• L'atténuation

• La production ENR

• L'objectif phare REPOS 2040

Et

Un manque d'acceptabilité sociale des actions

Pouvant expliquer la part importante d'actions visant à impliquer les acteurs pour agir

Vues comme peu rentables par les élus

Impliquant des changements de pratique pouvant susciter la crainte et le rejet du côté des acteurs

Et

Un manque de connaissances des enjeux de l'adaptation au changement climatique

Pouvant expliquer la part importante d'actions visant à organiser l'action opérationnelle

Des élus

Voire des techniciens dans les collectivités

technique de :

Échantillon étudié : 16 collectivités

Types de collectivités

- 1 métropole
- 1 CU
- 6 CA
- 5 CC
- 3 SCOT

Ensembles géographiques

- Ruban méditerranéen (5)
- Espace pyrénéen (4)
- Étoile toulousaine (3)
- Espace du Massif Central (4)

Constats sur la prise en compte de l'adaptation

Un volet
globalement peu
investi

- Très sous-estimée
- Parent pauvre
- Pas la plus prégnante
- ...

Des actions malgré
tout

- Eau, haies...
- Pas reconnues comme mais qui en font partie
- Sensibilisation

Un volet qui
devrait émerger

- Accentuation des vulnérabilités de ++ visibles
- Prise de conscience
- Cadre → TRACC / PNACC
- Des accompagnements (TACCT, Mission Adaptation, + fraîche ma ville, + 4° ...)



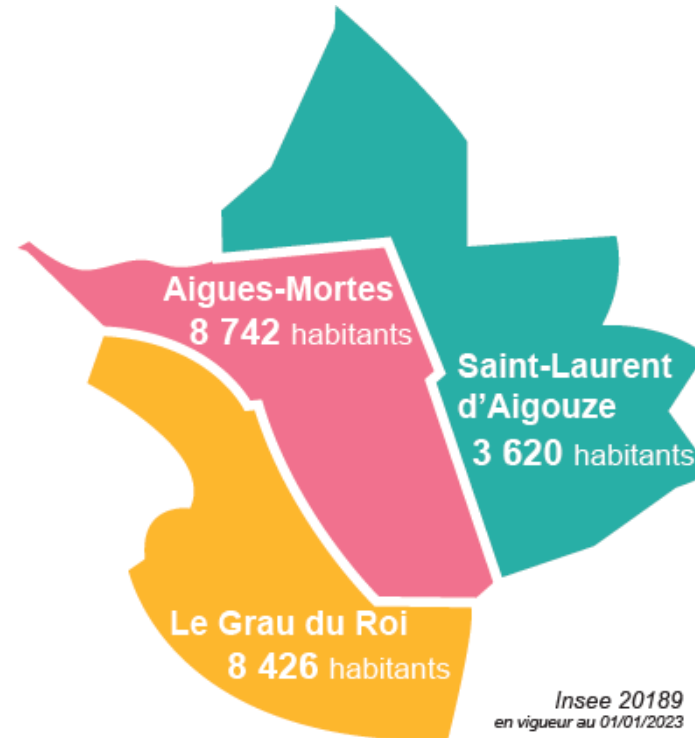
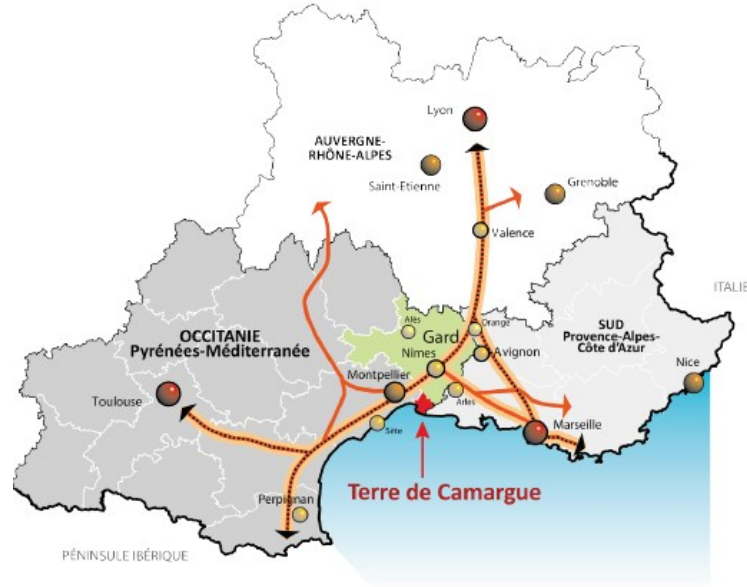
TERRITOIRES D'OCCITANIE
pour la TRANSITION
énergétique

+ Séquence 1 : intégrer
l'adaptation dans tous les
projets, plans et
programmes



Avec l'appui technique de :





 **Communauté
de communes**
Terre de CAMARGUE
www.terredecamargue.fr





Chiffres-clés 2023

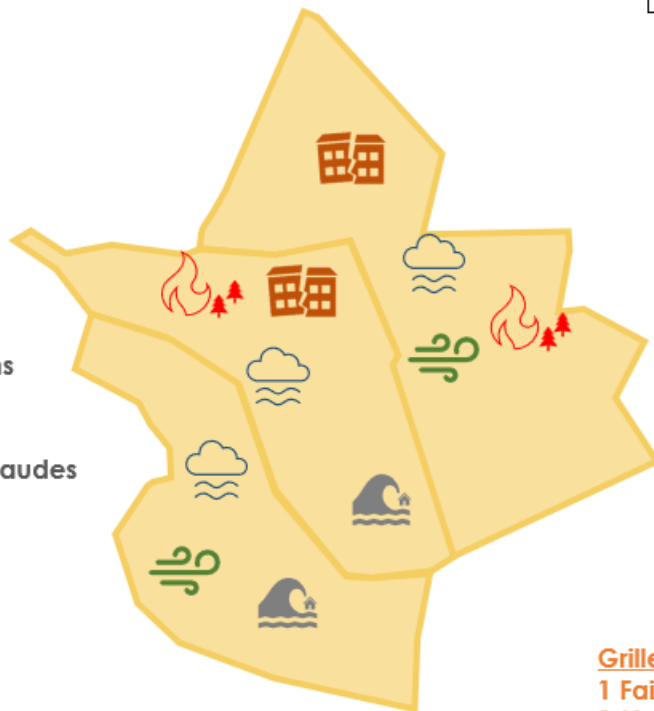
3 communes
201 km² de superficie
20 788 habitants en basse saison
126 000 habitants en haute saison
14^e Grand Site de France

Avec l'appui technique de :

Les vulnérabilités du territoire

LES IMPACTS DU CHANGEMENT CLIMATIQUE :

-  La température moyenne
-  Le cumul des précipitations
-  Le nombre de journées chaudes (température max > 25°C)
-  Le nombre de jours de gel



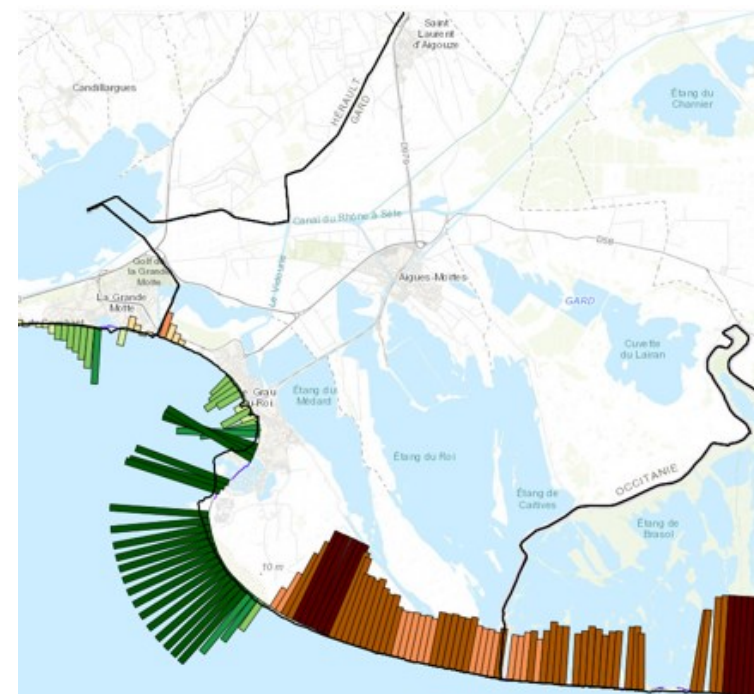
LES RISQUES NATURELS

| | | |
|--|------------------------------|------------|
|  | INONDATIONS | 3/4 |
|  | SUBMERSION ET ÉROSION | 3/4 |
|  | TEMPÊTES | 2/4 |
|  | FEUX DE FORÊT | 2/4 |
|  | MOUVEMENTS DE TERRAIN | 2/4 |

Grille d'évaluation du risque :

- 1 Faible
- 2 Moyen
- 3 Important
- 4 Très important

ZOOM sur le risque littoral lié à l'évolution du trait de côte



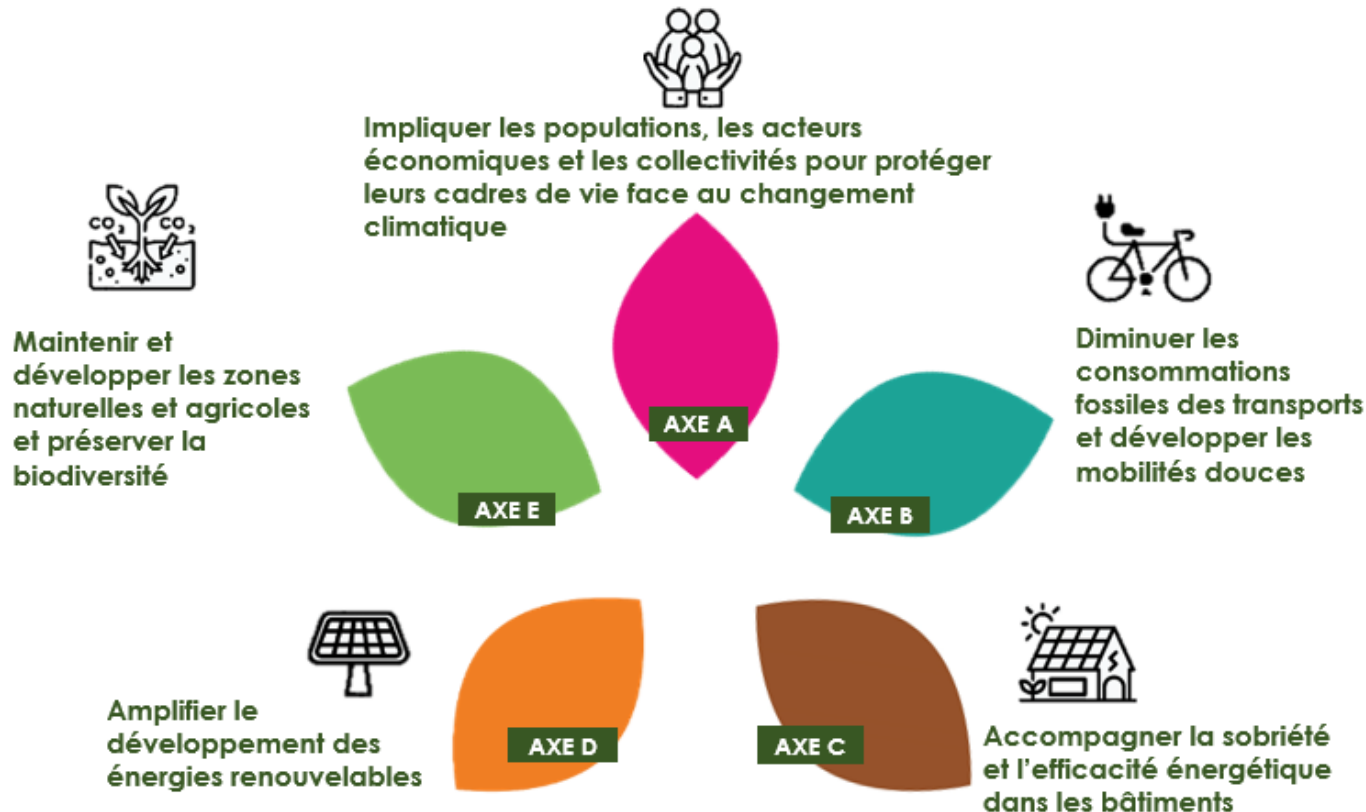
Avec l'appui technique de :

- ♦ **Action 17** – Sensibilisation de la population aux impacts des activités sur le littoral et les écosystèmes marins.
- ♦ **Action 18** – Mise en œuvre et suivi des SAGE – lutter contre la salinisation – réutiliser les eaux de la STEP intercommunale



- Réduire les émissions de GES
- Réduire les consommations d'énergie
- Développer les EnR

- Faire évoluer nos pratiques et nos espaces de vie
- Tenir compte de la vulnérabilité du territoire



5 axes stratégiques
et
18 fiches actions



Avec l'appui technique de :

Le constat

- **Le banc de sable de l'Espiguette** : spot très prisé par les plaisanciers, pour les sports de glisse, pour les baigneurs, développement des activités commerciales.
- Risques de pollution, de conflits d'usage, de sécurité et d'échouages



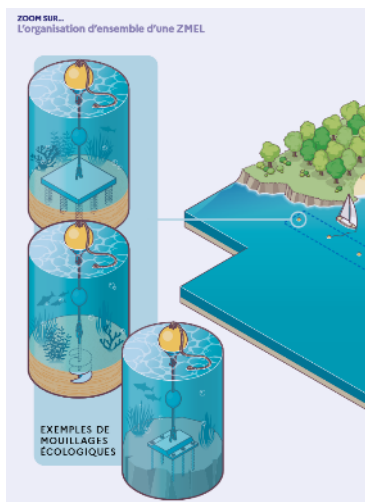
- ❑ **vocation à développer les connaissances sur les écosystèmes marins** :
 - étudier les habitats, les populations,
 - analyser les menaces sur les espèces afin de mieux les appréhender.

Étude des Fonds Sableux de la Pointe de l'Espiguette

- **Plongées Seaquarium Institut Marin ouvertes aux volontaires.**
 - Evaluer l'impact des activités humaines
 - Proposer des solutions pour préserver cet habitat local
 - Recensement des espèces
 - Etude du changement côtier
- **Inventaire de la Biodiversité** pour :
 - Etablir un point initial
 - Observer l'évolution des écosystèmes



Avec l'appui technique de :



L'établissement d'une zone de mouillage et d'équipements légers (ZMEL) :

- Encadrer la pratique du mouillage, sur points de fixation ou sur ancrs, dans des secteurs fréquentés par les plaisanciers et suffisamment abrités.
- Délimiter et aménager, sur le domaine public maritime (DPM) naturel, une aire d'accueil et de stationnement temporaires pour les navires et bateaux, avec des installations mobiles et relevables qui garantissent la réversibilité de l'affectation du site occupé.
- Interdire l'ancrage afin de préserver les habitats sous marins.

Entente intercommunale du golfe d'Aigues Mortes

Le Projet de ZMEL sera étudié par l'**Entente intercommunale du Golfe d'Aigues Mortes**, créée en 2022 entre Sète Agglopolé Méditerranée, Montpellier Méditerranée Métropole, Pays de l'Or Agglomération et Terre de Camargue, l'Entente a pour but de développer une approche globale autour des problématiques environnementales portant sur le milieu marin.

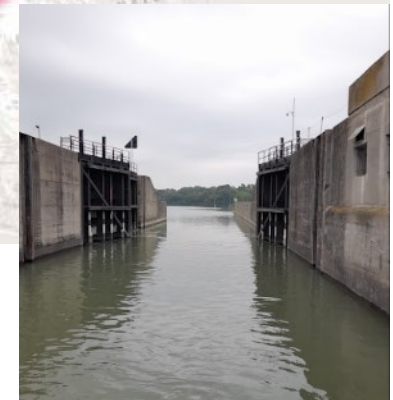
Avec l'appui technique de :

Le constat

- **Accentuation de la salinité des sols** : En 2021 près de 500 ha de vignes ont disparu (20% du vignoble de la Camargue gardoise) + impacts sur les milieux naturels comme les pinèdes
- **Situation d'urgence** face à la baisse de la pluviométrie, l'augmentation des températures sur 3 ans et le manque d'entretien des réseaux de circulation d'eau

Mesures d'adaptation

- **Comité de suivi de la salinisation des sols** rassemblant les acteurs du monde agricole, les pouvoirs publics et le Syndicat mixte de la Camargue gardoise (SMCG)
- **Solutions techniques d'urgence** pour maintenir en permanence une lentille d'eau douce (2-3 cm) au dessus de la nappe salée : lâchers d'eau douce depuis le Petit Rhône à l'écluse du canal du Rhône à Sète, pour envoyer directement l'eau douce dans le sol : goutte à goutte, immersion, entretien des canaux,...
- **Solutions fondées sur la nature** : **Plan d'actions** salinité et zones humides associé au plan d'actions du **SAGE** de la Camargue gardoise. Mise en place d'un observatoire de la salinité à l'échelle du Delta de la Camargue pour rassembler et coordonner toutes les actions et les données existantes.



Avec l'appui technique de :



TERRITOIRES D'OCCITANIE
pour la TRANSITION
énergétique

Avec l'appui
technique de :



Séquence 1 : intégrer l'adaptation dans tous les projets, plans et programmes

10'

**Le Plan d'adaptation au changement
climatique du Bassin Rhône-
Méditerranée,**
par Anahi BARRERA, Chargée
d'intervention bassin versant des Gardons,
Référénte Changement Climatique, SAGE,
Agence de l'Eau Rhône Méditerranée Corse



La stratégie du bassin Rhône-Méditerranée

**Un plan de bassin d'adaptation au changement
climatique 2024-2030**

avec 30 défis pour agir plus vite, plus fort !



Sur le bassin du Rhône, les effets du changement climatique sont de plus en plus marqués



+1,8 °C

Augmentation de la
**température moyenne
annuelle**
sur la période 1960-2020



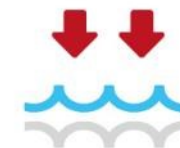
- 10%

Baisse des **précipitations
neigeuses**
entre les périodes
1960-1990 et 1990-2020



+18% à 37%

Augmentation de
l'assèchement des sols
depuis 1960



- 15%

Baisse des **débits du Rhône**
en été
entre les périodes
1960-1990 et 1990-2020

Jusqu'à

+ 2,3 °C

Hausse supplémentaire de la
**température moyenne
annuelle** en 2050

Jusqu'à

- 40%

Baisse supplémentaire des
précipitations neigeuses en
2050

Le **bassin Rhône-Méditerranée**,
un des secteurs les plus
menacés d'ici **2050**

Jusqu'à

- 20%

Baisse supplémentaire des
débits du Rhône en été en
2050

2050



Un plan pour agir plus vite et plus fort

Face à l'accélération de l'impact du changement climatique sur les ressources en eau, **il est urgent d'agir de façon massive.**

Le plan de bassin d'adaptation au changement climatique :

- **Une stratégie** pour mobiliser tous les acteurs de l'eau et engager des solutions à la hauteur des enjeux
- **Un document de référence** pour les démarches de planification
- **Un plan de sobriété en eau** en déclinaison du Plan eau

Les 6 incontournables pour s'adapter

- Consommer moins d'eau
- Préserver et restaurer des écosystèmes sains et fonctionnels
- S'appuyer sur les services rendus par les sols
- Etablir des stratégies locales concertées
- Planifier les solutions de demain
- Le SDAGE et le PGRI comme premiers pas pour faire face au changement climatique



Agir plus vite et plus fort

sur le bassin Rhône-Méditerranée





Partager
l'eau

Lutter
contre le
gaspillage
de l'eau

Agir plus vite et plus fort
sur le bassin Rhône-Méditerranée

Un panier de solutions

Boucher
les fuites

Inter-
connecter
les
réseaux

Désimper-
méabiliser

Préserver
la
biodiversité

Récupérer
ou
réutiliser
l'eau

Infiltrer
les eaux

restaurer
les
habitats
naturels

Renforcer
la maîtrise
des
pollutions

Prévenir
les
inondations



Agir plus vite et plus fort
sur le bassin Rhône-Méditerranée

Identifier les **priorités des territoires**

Ex - vulnérabilité à la
baisse de **disponibilité**
en eau



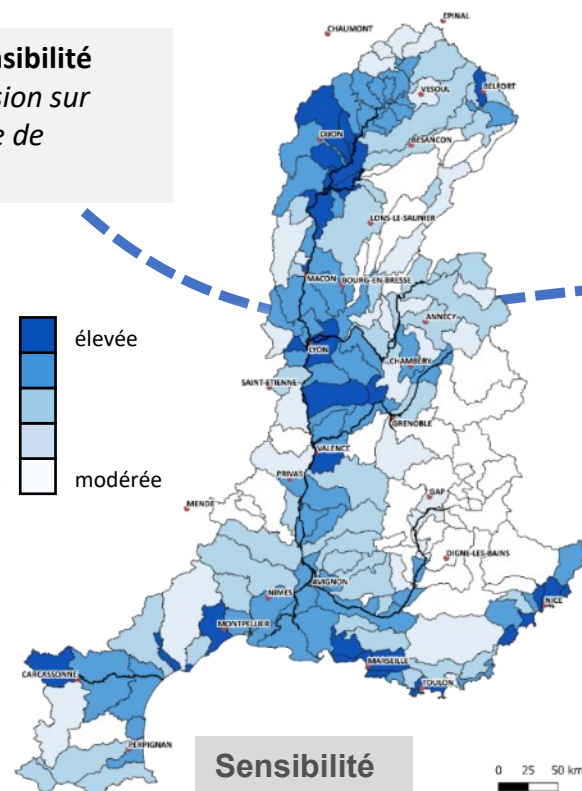
- des impacts différents ; les territoires sont plus ou moins vulnérables
 - nécessité de **stratégies locales adaptées au degré de vulnérabilité du territoire**
- un **diagnostic des vulnérabilités territoriales** à l'échelle du bassin pour engager au plus vite les solutions d'adaptation les plus pertinentes

Diagnostic de **vulnérabilité territoriale**

Exemple : Dégradation de la biodiversité – zones humides

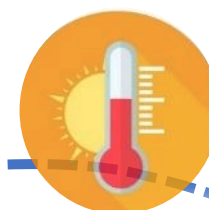
Facteurs de sensibilité

Niveau de pression sur
l'espace humide de
référence



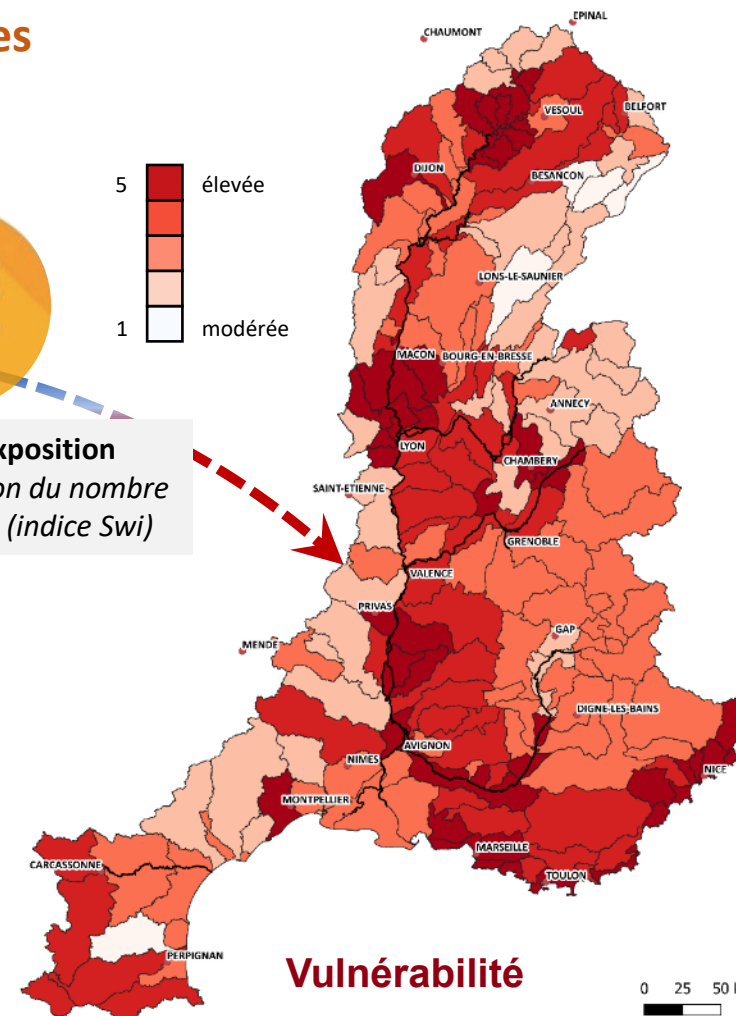
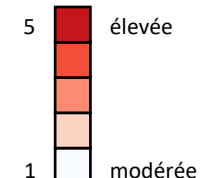
Sensibilité

0 25 50 km



Facteurs d'exposition

Augmentation du nombre
de jours secs (indice Swi)



Vulnérabilité

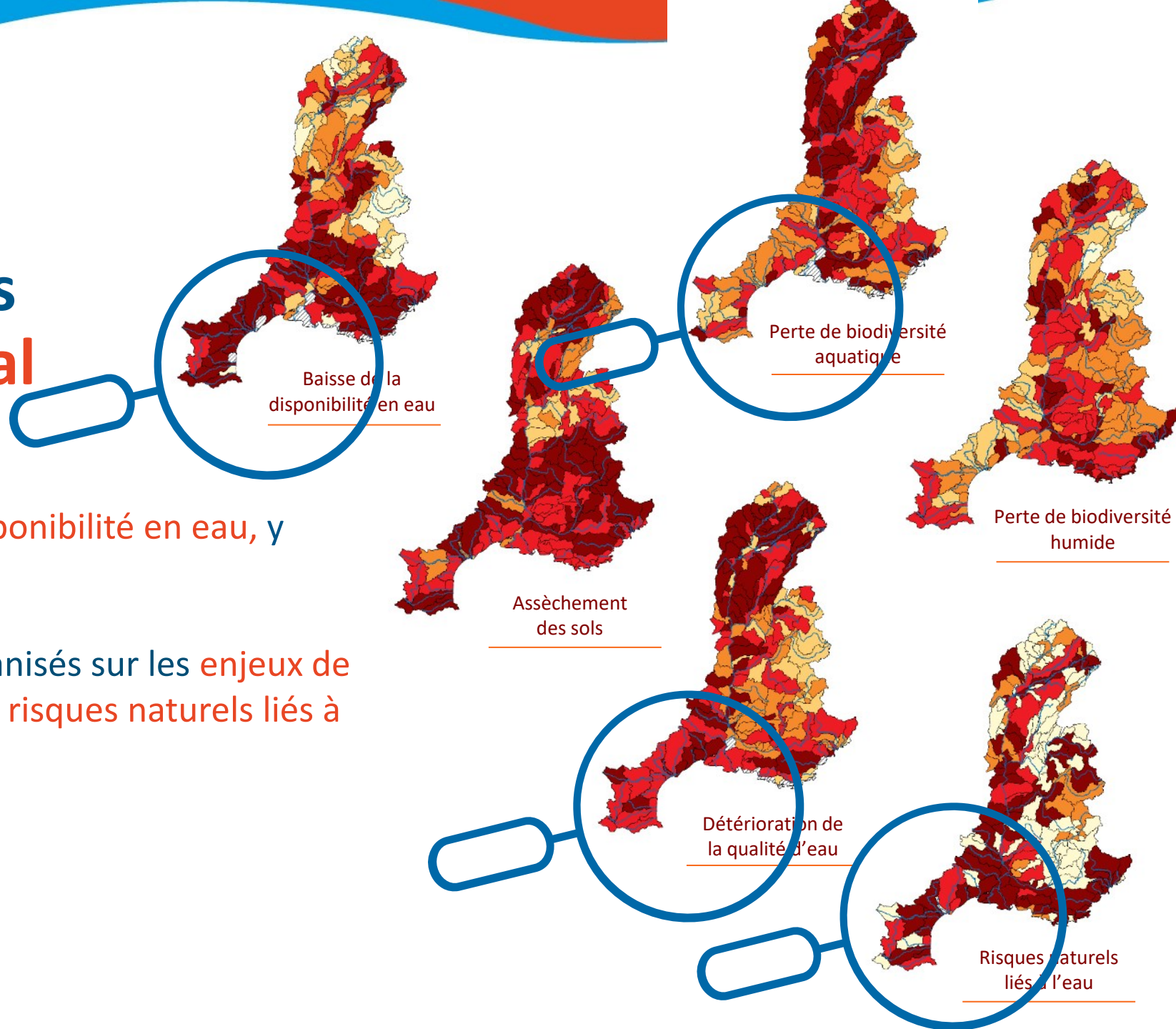
0 25 50 km

Echelle de travail : les 193 sous bassins versants
du SDAGE



Les enjeux dominants au sud et sur le littoral

- Renforcement des problèmes de disponibilité en eau, y compris sur les secteurs à l'équilibre
- Vulnérabilité des territoires très urbanisés sur les enjeux de biodiversité humide, qualité d'eau et risques naturels liés à l'eau





Un profil de vulnérabilité pour les 193 sous-bassins versants

Exemple du bassin de l'Hérault

- Très forte vulnérabilité pour les enjeux de **ressource en eau**, de **risques** naturels et de **qualité d'eau**
- **Les solutions à mettre en œuvre en priorité**
 - Organiser le partage de l'eau et maîtriser les besoins en eau
 - Infiltrer l'eau, préserver la réserve utile des sols et réduire l'évaporation
 - Élaborer un PAPI intégrant le changement climatique



| | Degré de vulnérabilité |
|-----------------------------------|------------------------|
| Baisse de la disponibilité en eau | élevée |
| Perte de biodiversité aquatique | faible |
| Perte de biodiversité humide | très faible |
| Assèchement des sols | élevée |
| Détérioration de la qualité d'eau | modérée |
| Risques naturels liés à l'eau | élevée |



Agir plus vite et plus fort
sur le bassin Rhône-Méditerranée

30 défis pour le bassin Rhône-Méditerranée d'ici 2030

6 exemples de défis à suivre et évaluer

Pour la disponibilité en eau

Réduire les
prélèvements de 10%

Un plan de gestion de
l'eau (PTGE) sur tous
les territoires
prioritaires

L'assèchement des sols

Doubler les surfaces
désimperméabilisées dans
les territoires prioritaires

Pour la biodiversité aquatique et humide

Restaurer 500 km
de cours d'eau

Pour la qualité des eaux

Restaurer 17 000 km
de ripisylves

Face aux risques naturels

Un plan de prévention des inondations (PAPI)
dans tous les territoires prioritaires



Ressources à disposition

- Pour en savoir + : www.rhone-mediterranee.eaufrance.fr/eau-et-climat
- Retrouvez l'ensemble des données pour les 193 sous-bassins versants du bassin Rhône-Méditerranée :
 - [Cartes de sensibilité par enjeux](#)
 - [Cartes de vulnérabilité par enjeux](#)
 - [Fiches de diagnostic de vulnérabilité de chaque sous-bassin versant](#)
 - [Tableau des données de sensibilité, d'exposition et de vulnérabilité](#)

OBJECTIF de l'AMI Eau et climat

Réduire la vulnérabilité des territoires ou milieux naturels face aux effets du changement climatique, par des actions ambitieuses ou innovantes sur :

- **l'infiltration et la rétention de l'eau dans les sols**
- **les usages plus sobres en eau**
- **la transition agroécologique**
- la sobriété énergétique et la réduction des gaz à effet de serre en lien avec la préservation de l'eau et des milieux aquatiques
- la capacité de résilience des milieux aquatiques, humides et littoraux
- la motivation des acteurs

Montrer que des actions sont possibles, expérimenter de nouveaux projets

Aider à anticiper, trouver de nouvelles organisations

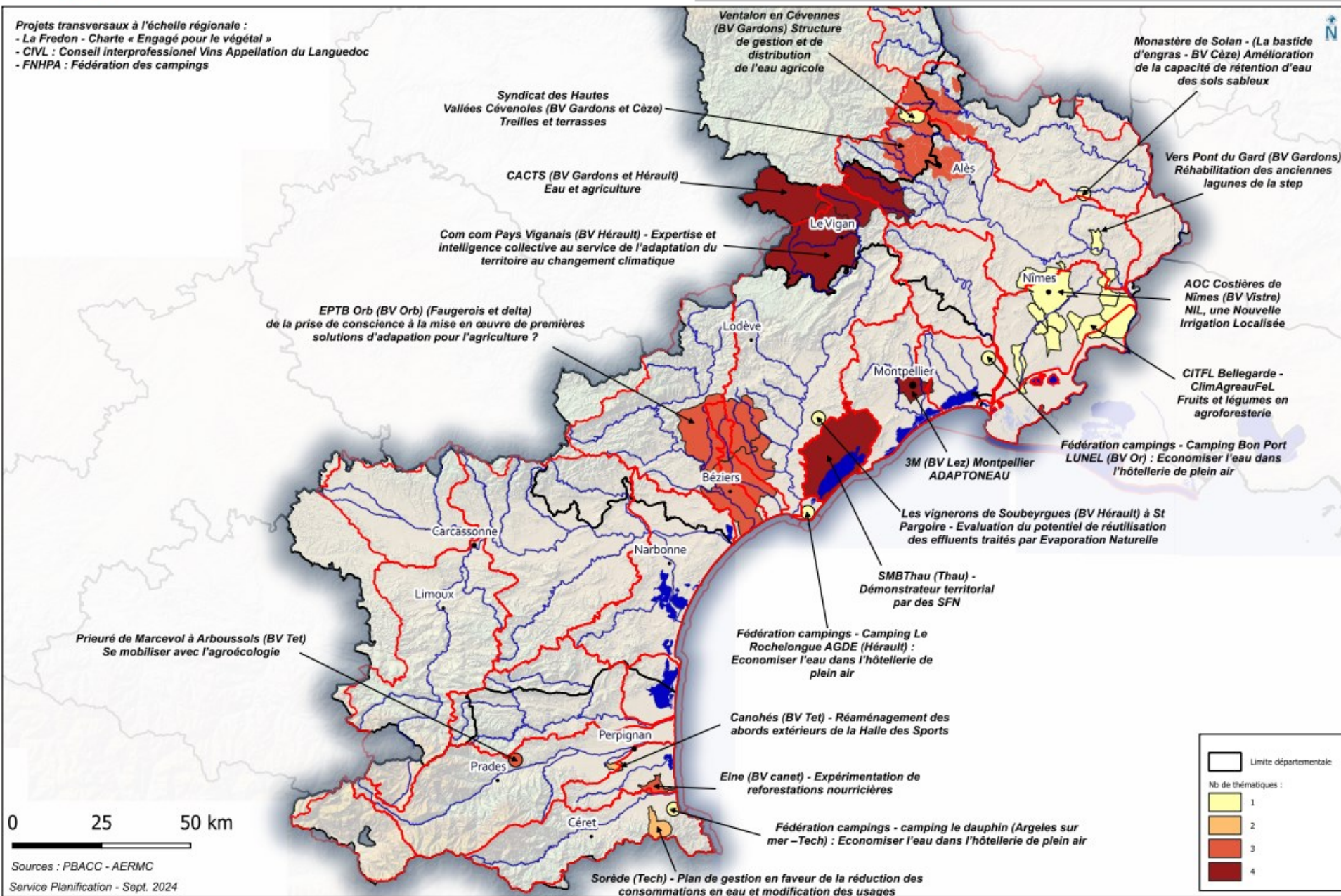
Préparer le 12^{ème} programme

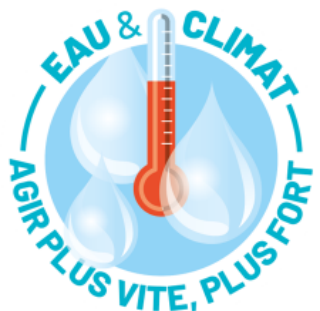
Thèmes le
plus investis
par es
lauréats



Projets transversaux à l'échelle régionale :

- La Fredon - Charte « Engagé pour le végétal »
- CIVL : Conseil Interprofessionnel Vins Appellation du Languedoc
- FNHPA : Fédération des campings





AMI eau et Climat – Agence de l'eau RMC Journée des lauréats 19/09/24

Plan de gestion en faveur de la réduction des consommations en eau et modification des usages dans le cadre modification PLU

Thème:

- ☐ eau et agriculture
- ☐ quartiers résilients
- ☒ eau dans la ville et villages

Type d'action :

- ☐ Infiltration et rétention d'eau dans les sols
- ☒ Sobriété des usages
- ☐ Transition agroécologique
- ☒ Sobriété énergétique
- ☐ Capacité de résilience des milieux
- ☒ Motivation des acteurs

SOREDE

études

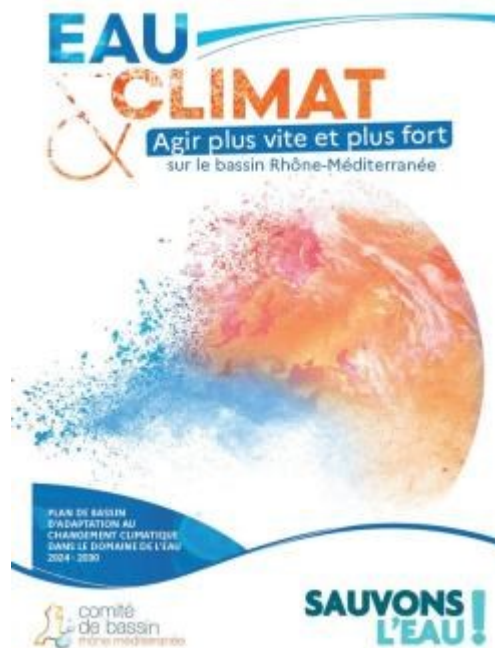
Dans le cadre de la modification de son Plan Local d'Urbanisme, la commune souhaite mener des actions d'éco exemplarité mais aussi et surtout des mesures contraignantes ou incitatives à destination des bénéficiaires d'autorisation du sol, pour permettre la réduction des consommations d'énergie et d'eau.

Le plan de gestion en faveur de la réduction des consommations en eau et modification des usages dans le cadre de la modification du PLU de Sorède est destiné à être partagé et respecté tant par la commune que par les utilisateurs du sol de Sorède. L'objectif consistant à changer la culture des usages, il faudra avoir une vision partagée et large de toutes les mesures susceptibles d'avoir un impact sur la consommation en eau.

Maitre d'ouvrage : Commune
de Sorède Partenariat: Agence
de l'eau

Coût: 14 300 € HT

Merci de votre attention





TERRITOIRES D'OCCITANIE
pour la TRANSITION
énergétique

Avec l'appui
technique de :



Séquence 1 : intégrer l'adaptation dans tous les projets, plans et programmes

10'

**Plan d'adaptation au changement
climatique de la Région Occitanie,**
par Luc BIDARD, Responsable de
mission Pacte vert et Changement
Climatique, Région Occitanie



TERRITOIRES D'OCCITANIE
pour la TRANSITION
énergétique

Plan d'adaptation au changement climatique de la Région Occitanie

*« Pour mieux protéger les
populations, les biens et la
nature »*

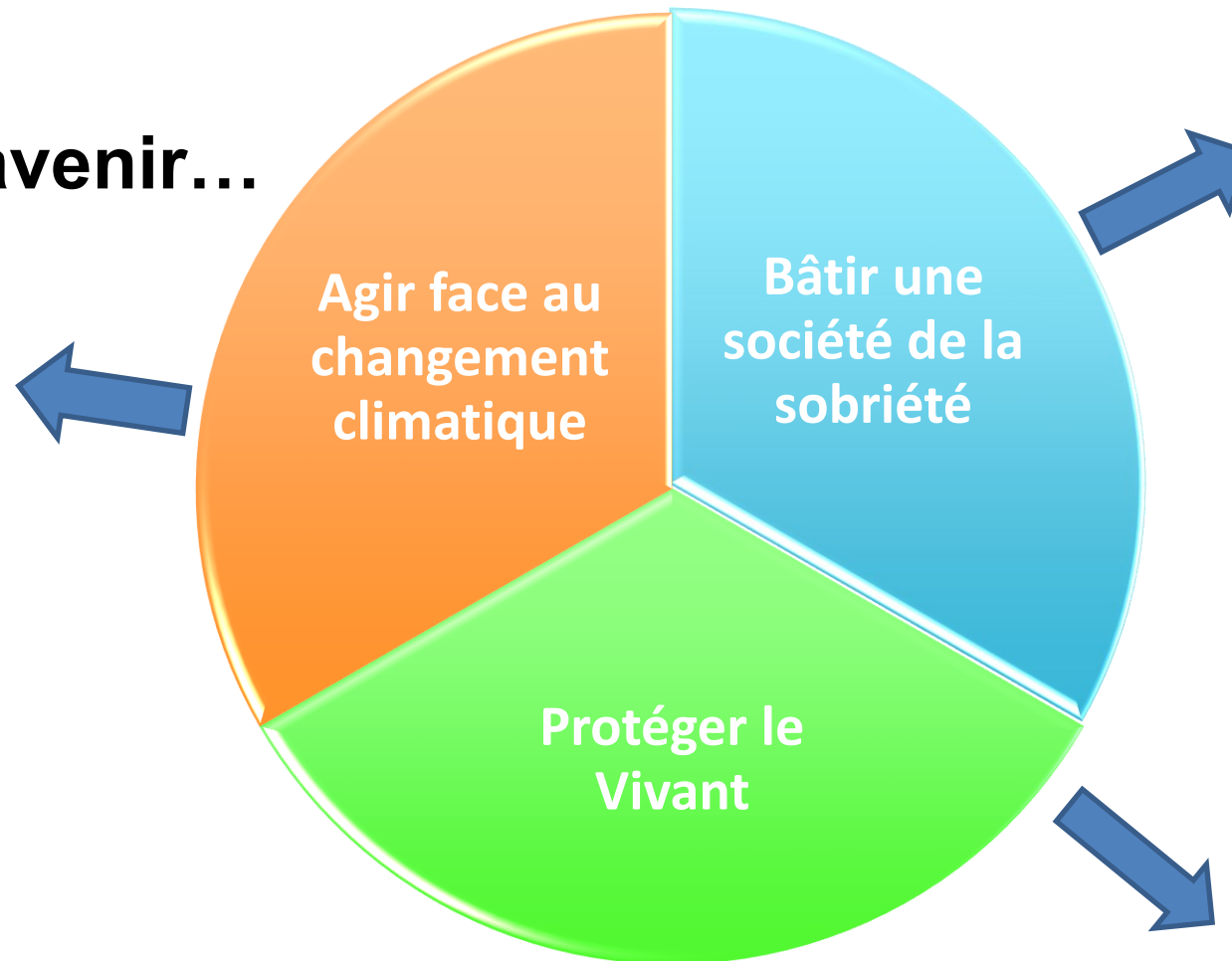


Avec l'appui technique de :



3 Idées pour l'avenir...

Sens large de la notion
d'action, à la fois réduire et
anticiper, conciliation des
logiques **d'atténuation et
d'anticipation**
Ambitions 1 et 2



Agir face au
changement
climatique

Bâtir une
société de la
sobriété

Protéger le
Vivant

Idée que la **sobriété n'est pas une
notion privative mais un projet
positif**, elle est à construire, elle
suppose de faire appel aux
compétences et à la construction
de nouveaux modèles
Ambitions 2 et 3

Remplacer l'humain dans la nature,
**lier notre condition sociale et
physique à celle de notre
écosystème**. Mettre fin à la
« guerre contre le vivant » de l'ère
moderne.
Ambitions 5 et 6

Avec l'appui technique de :

TERRITOIRES D'OCCITANIE pour la TRANSITION énergétique

- Réduction de -55 % GES (vs 1990) ®
- Stabilisation des puits de carbone
- -20% de consommation d'énergie finale (vs 2015)
- Production d'ENR x2 (vs 2015)

- Réduction des populations exposées
- Baisse des coûts matériels et financiers liés aux aléas climatiques
- 100% des territoires et filières critiques couverts par une stratégie d'adaptation

- ZAN en 2050, -50% de consommation d'ENAF 2021-31 (vs décennie précédente) ®
- 7% terres et 5% mers sous protection forte
- Réduction des émissions de polluants atmosphériques
- Amélioration de la qualité des eaux
- ↘ de 10% des prélèvements d'eau ®

2. Atténuer le changement climatique en décarbonant nos modes de vie et de production

3. Assurer la soutenabilité du modèle économique, agricole et du dvlpm territorial

- Baisse du taux de pauvreté
- Réduction des importations extra-européennes au profit de l'économie locale
- Progression de la part d'entreprises engagées dans la transition
- Réduction de la quantité de déchets ménagers et assimilés produits
- 25% de la SAU et 12% de la consommation alimentaire des ménages en bio

1. S'adapter au changement climatique, anticiper ses conséquences

4. Préserver et développer les emplois et activités de demain

- Progression du nombre d'actifs dans l'économie verte
- Amélioration du taux d'emploi sur l'ensemble des territoires
- Hausse du taux d'insertion des jeunes

6. Préserver les ressources naturelles, la biodiversité et réduire les pollutions

5. Améliorer la santé, le bien-être, l'inclusion des habitants

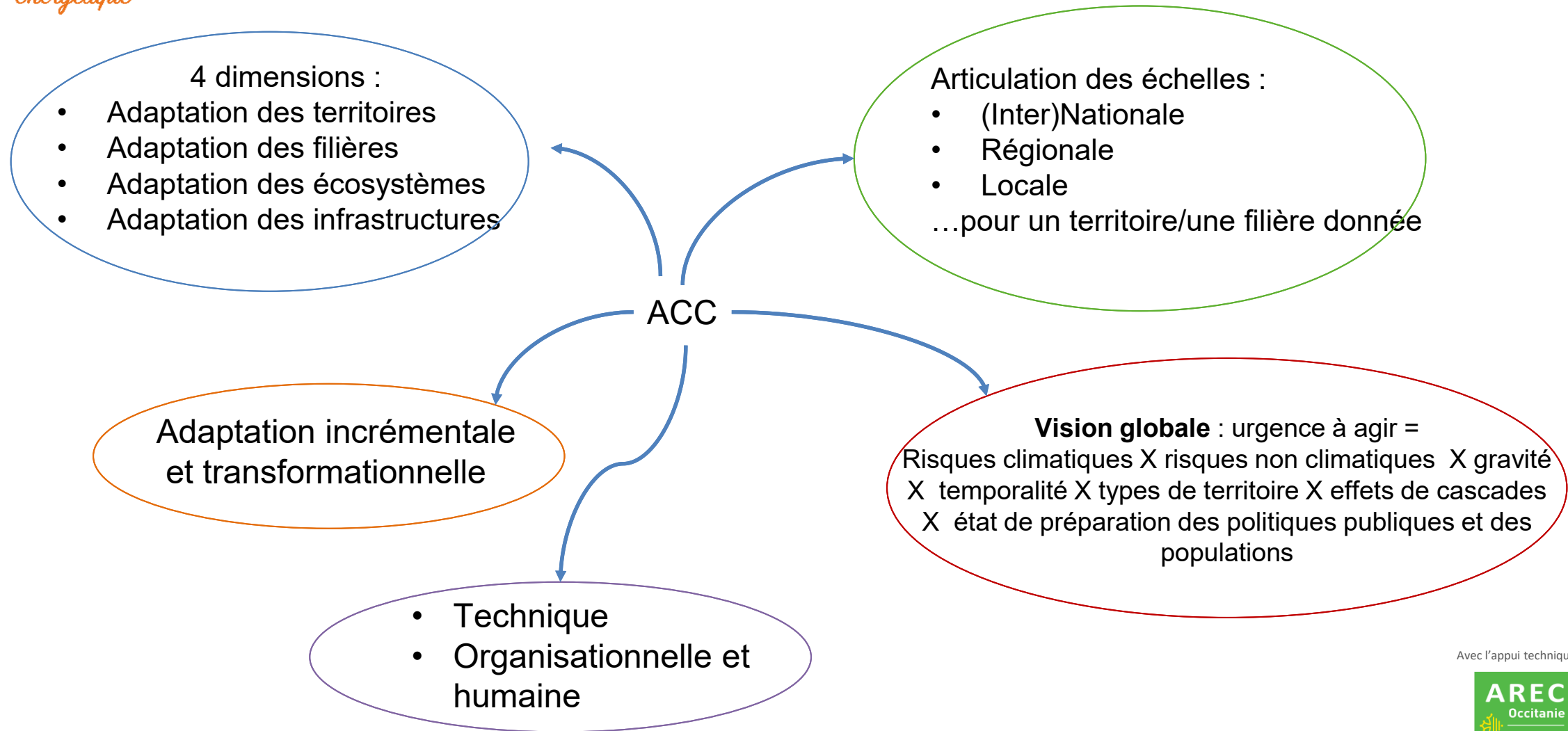
- Amélioration de l'espérance de vie en bonne santé
- Progression des dimensions du bien-être social



Avec l'appui technique de :

Quelle vision de l'ACC ?

TERRITOIRES D'OCCITANIE
pour la TRANSITION
énergétique



Avec l'appui technique de :

Quel rôle pour la Région ?

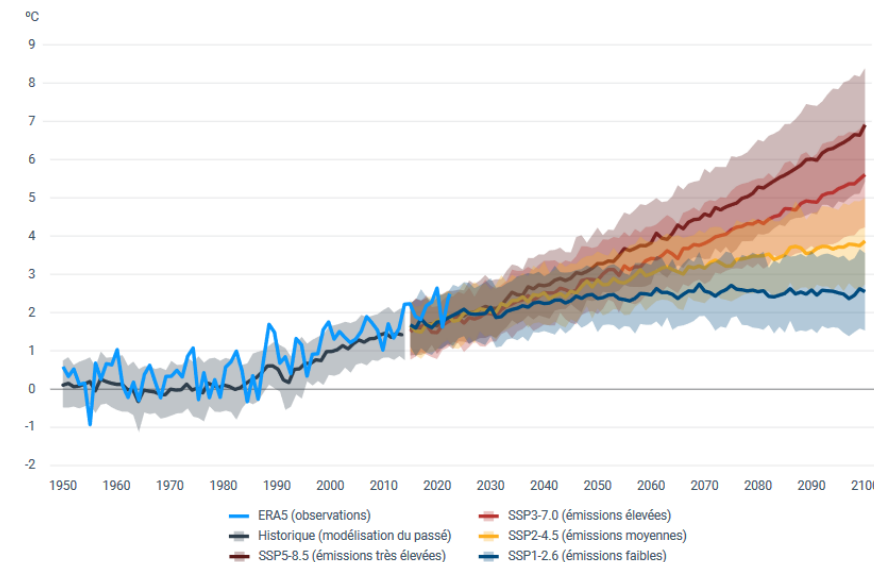
Faire en sorte que chaque territoire / filière / écosystème / infrastructure soit couvert par une stratégie d'adaptation :

- Calée sur **+4°C à 2100**
- Cadrée méthodologiquement :

➔ **Donner une vision ; impulser et coordonner l'action :**

- Création en cours d'une coordination « Adaptation » (Ademe, Région, DREAL, Cerema, ARS, Agences de l'eau, CRAO, OFB, ARB, AREC, BdT...)
- Création d'un guide méthodologique (à venir) pour les territoires
- [MOOC Adaptation au CC](#)
- Intégration de la TRACC « **+4°C France** » dans le Sraddet et dans tous les diagnostics de vulnérabilité (SSP2-4,5)
- Territorialisation du PNACC 3 dans le cadre de la COP Occitanie, co-pilotée Etat-Région
- Lancement de démarches spécifiques : Littoral > Plan Littoral 21 > [Plan d'adaptation au changement climatique du littoral Occitanie \(PACCLO\)](#), et Montagne > [Life « Pyrénées4Climate »](#) CTP-OPCC (20M€ - 2031)

Graphique ES.2 Augmentation de la température observée et prévue sur la surface terrestre européenne



Remarques: Les températures sont exprimées par rapport aux niveaux de l'ère préindustrielle. Les projections du modèle montrent l'intervalle moyen et l'intervalle d'incertitude. Les deux scénarios évalués sont le scénario SSP1-2.6: faible réchauffement, et le scénario SSP3-7.0: fort réchauffement.

Source: Copernicus Climate Change Service (C3S).

Quel rôle pour la Région ?

→ Mutualiser, diffuser de la connaissance

- La Région Occitanie est membre de la [Mission Adaptation au CC de l'UE](#)
 - Fédère et apporte un soutien aux régions dans leurs stratégies d'adaptation.
- Candidature avec le Cerema à l'AAP européen « [CLIMAAX](#) » > Diag de vulnérabilité / CRA
 - Financement et boîte à outils (données, algorithme, méthode) pour construire un « Climate Risk Assessment » pour l'Occitanie
- Structuration d'un GREC-O (Groupe Régional d'expert sur le CC – Occitanie)
 - Pour prendre le relai du RECO (UM, UP, UT, Inrae, IRD, Météo-France, CNRS, CNES etc.)



→ Agir sur son patrimoine et au travers de ses compétence (aménagement /dev éco)

- Infrastructures (réseau hydraulique régionale, transport, lycées, ports...)
- Principe de conditionnalité des aides régionales (Tourisme, agriculture, forêt, aménagement...)
- Contrats de filière (viticulture, pêche, forêt...)

Avec l'appui technique de :



TERRITOIRES D'OCCITANIE
pour la TRANSITION
énergétique

Avec l'appui
technique de :



A vos questions !
15'



**Donner votre nom avant
d'intervenir à l'oral**



**Poser des questions dans
la conversation du Tchat**